

# 重型密封系列连接器头

[在 TE 官网查看>](#)



连接器 > PCB 连接器 > PCB 板端连接器及母端

这些直式接头是重载密封连接器系列的一部分。它们专为 PCB 安装应用而设计，可满足工业和商用车辆控制系统的严苛要求。



连接器系统: 线到板

位数: 18

行数: 2

中心线 (间距) : 6 mm

接头类型: 一体式 - 刺破式连接器 (IDC)

[重载密封系列连接器概述和装配说明 \(英文版\)](#)

了解我们的适用于严苛应用环境的重载密封系列连接器。观看本视频，简要了解连接器，并获取有关插入和退出端子以及连接器对配和分离的分步说明。

## 重载密封连接器系列

### 了解重载密封连接器系列

重载密封连接器系列适用于关键应用，可承受极具挑战性的严苛工况条件。这些耐用的热塑性连接器中配有具备防错功能的辅助锁，可用于直插式安装或法兰安装式应用。

## 产品特性

### 产品类型特性

混合板端连接器	否, 是
连接器系统	板对板, 线到板, 缆到缆
接头类型	一体式 - 刺破式连接器 (IDC), 全部带罩
可密封	是
连接器和端子端接到	印刷电路板
PCB 连接器组件类型	PCB 安装接头

### 结构特性

连接器端子负载状态	满载
位数	4, 6, 7, 8, 10, 15, 16, 18
行数	2

PCB 安装方向 垂直

**电气特征**

额定电压 (最大值) (VDC) 24

标称电压架构 (V) 12

工作电压 (VDC) 24

工作电压 (VAC) 24

**主体特性**

连接器和键控代码 1, A, B, C

主要产品颜色 灰色, 绿色, 黑色

**接触件特性**

端子制造 冲压成形

端子接触部电镀材料表面涂层 哑光

端子底板材料 镍

端子基材 青铜合金

端子接触部电镀材料 银, 锡

端子类型 公端, 拼接端子

端子额定电流 (最大值) (A) 10, 20

**端接特性**

PCB 端接方法 通孔 - 焊接

**机械附件**

连接器安装类型 电缆安装 (自由悬挂), 面板安装

接合对准 带有

PCB 安装对准 带有

PCB 安装固定 带有

**壳体特性**

外壳材料 PBT GF30

中心线 (间距) (mm) 4, 6

中心线 (间距) (in) .023, .157

**尺寸**

连接器长度 (mm) 52.2

连接器高度 (mm) 33.2

连接器宽度 (mm) 26.7

**使用环境**

工作温度范围 (°C)	-40 - 125, -40 - 140
工作温度范围 (°F)	-40 - 140, -40 - 257

**操作/应用**

屏蔽	否
电路应用	Signal, 电源和信号

**行业标准**

UL 阻燃性等级	UL 94V-0
----------	----------

**包装特性**

封装方法	Carton, Tray
------	--------------

**参考编号**

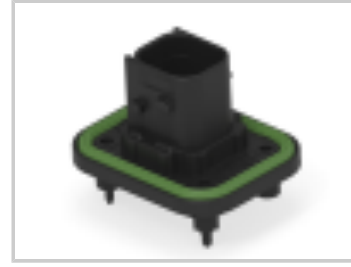
TE 内部编号	CAT-J4A-HDSCH
---------	---------------

[查看下一页产品](#)

产品 (1 of 5)



18POS,TAB1.6X0.6,HDR ASSY,180DEG,COD A



4POS,TAB2.8X0.8,HDR ASSY, 180DEG,COD A



6POS,TAB1.5X0.64,HDR ASSY,180DEG,COD A



18POS,TAB1.5X0.64,HDR ASSY,180DEG,COD A

TE 产品编号	1-2369516-1	1-2377473-1	1-2377477-1	1-2377481-1
欧盟RoHS指令2011/65/EU	符合欧盟 RoHS 标准	符合欧盟 RoHS 标准	符合欧盟 RoHS 标准	符合欧盟 RoHS 标准
欧盟ELV指令2000/53/EC	符合欧盟 ELV 标准	符合欧盟 ELV 标准	符合欧盟 ELV 标准	符合欧盟 ELV 标准

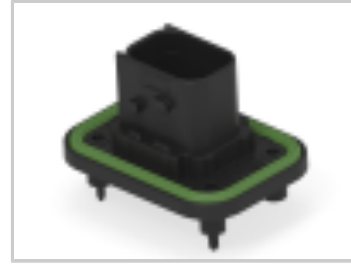
**\*欧盟RoHS指令2011/65/EU**

这些产品符合欧盟有害物质限制指令2011/65/EU (RoHS2). 特定的电子电器设备产品被要求不得含有汞、镉、六价铬、PBB、PBDE、铅、DEHP、BBP、DBP和DIBP超出阈值。被标识为"符合"的产品均不含有以上所列任何物质超出阈值。根据指令要求，电子电器整机产品将标有CE标识，元器件产品则无需标识。

**\*\*欧盟ELV指令2000/53/EC**

这些产品符合车辆报废指令 2000/53/EC (ELV) 的物质限量要求。ELV 指令要求车辆的材料和元件所含的汞、镉、六价铬和铅不得超出规定阈值。标明"合规"的产品中的此类物质含量未超出阈值。

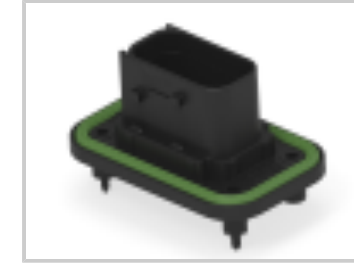
产品 (2 of 5)



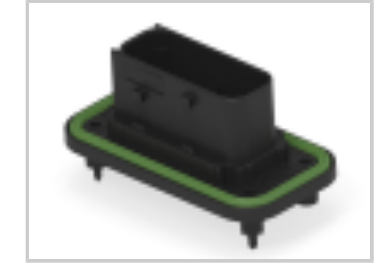
7POS, HYBRID, HDR ASSY,  
180DEG, COD A



8POS, TAB1.5X0.64, HDR  
ASSY, 180DEG, COD A



10POS, HYBRID, HDR ASSY,  
180DEG, COD A



15POS, HYBRID, HDR ASSY,  
180DEG, COD A

TE 产品编号	1-2378180-1	1-2378182-1	1-2378187-1	1-2378191-1
欧盟RoHS指令2011/65/EU	符合欧盟 RoHS 标准	符合欧盟 RoHS 标准	符合欧盟 RoHS 标准	符合欧盟 RoHS 标准
欧盟ELV指令2000/53/EC	符合欧盟 ELV 标准	符合欧盟 ELV 标准	符合欧盟 ELV 标准	符合欧盟 ELV 标准

**\*欧盟RoHS指令2011/65/EU**

这些产品符合欧盟有害物质限制指令2011/65/EU (RoHS2)。特定的电子电器设备产品被要求不得含有汞、镉、六价铬、PBB、PBDE、铅、DEHP、BBP、DBP和DIBP超出阈值。被标识为“符合”的产品均不含有以上所列任何物质超出阈值。根据指令要求，电子电器整机产品将标有CE标识，元器件产品则无需标识。

**\*\*欧盟ELV指令2000/53/EC**

这些产品符合车辆报废指令 2000/53/EC (ELV) 的物质限量要求。ELV 指令要求车辆的材料和元件所含的汞、镉、六价铬和铅不得超出规定阈值。标明“合规”的产品中的此类物质含量未超出阈值。

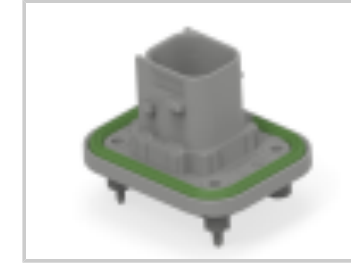
产品 (3 of 5)



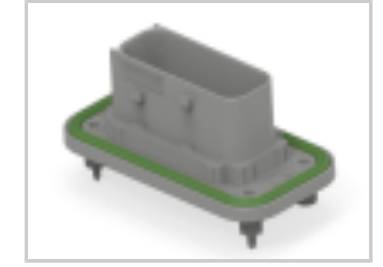
18POS,TAB1.6X0.6,HDR ASSY,180DEG,COD B



4POS,TAB2.8X0.8,HDR ASSY, 180DEG,COD B



6POS,TAB1.5X0.64,HDR ASSY,180DEG,COD B



18POS,TAB1.5X0.64,HDR ASSY,180DEG,COD B

TE 产品编号	2-2369516-1	2-2377473-1	2-2377477-1	2-2377481-1
欧盟RoHS指令2011/65/EU	符合欧盟 RoHS 标准	符合欧盟 RoHS 标准	符合欧盟 RoHS 标准	符合欧盟 RoHS 标准
欧盟ELV指令2000/53/EC	符合欧盟 ELV 标准	符合欧盟 ELV 标准	符合欧盟 ELV 标准	符合欧盟 ELV 标准

**\*欧盟RoHS指令2011/65/EU**

这些产品符合欧盟有害物质限制指令2011/65/EU (RoHS2). 特定的电子电器设备产品被要求不得含有汞、镉、六价铬、PBB、PBDE、铅、DEHP、BBP、DBP和DIBP超出阈值。被标识为“符合”的产品均不含有以上所列任何物质超出阈值。根据指令要求，电子电器整机产品将标有CE标识，元器件产品则无需标识。

**\*\*欧盟ELV指令2000/53/EC**

这些产品符合车辆报废指令 2000/53/EC (ELV) 的物质限量要求。ELV 指令要求车辆的材料和元件所含的汞、镉、六价铬和铅不得超出规定阈值。标明“合规”的产品中的此类物质含量未超出阈值。

产品 (4 of 5)



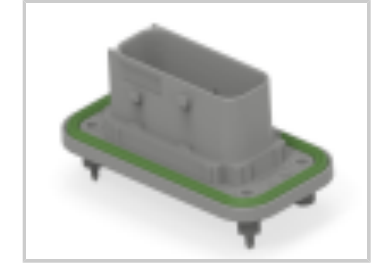
7POS, HYBRID, HDR ASSY,  
180DEG, COD B



8POS, TAB1.5X0.64, HDR  
ASSY, 180DEG, COD B



10POS, HYBRID, HDR ASSY,  
180DEG, COD B



15POS, HYBRID, HDR ASSY,  
180DEG, COD B

TE 产品编号	2-2378180-1	2-2378182-1	2-2378187-1	2-2378191-1
欧盟RoHS指令2011/65/EU	符合欧盟 RoHS 标准	符合欧盟 RoHS 标准	符合欧盟 RoHS 标准	符合欧盟 RoHS 标准
欧盟ELV指令2000/53/EC	符合欧盟 ELV 标准	符合欧盟 ELV 标准	符合欧盟 ELV 标准	符合欧盟 ELV 标准

**\*欧盟RoHS指令2011/65/EU**

这些产品符合欧盟有害物质限制指令2011/65/EU (RoHS2)。特定的电子电器设备产品被要求不得含有汞、镉、六价铬、PBB、PBDE、铅、DEHP、BBP、DBP和DIBP超出阈值。被标识为“符合”的产品均不含有以上所列任何物质超出阈值。根据指令要求，电子电器整机产品将标有CE标识，元器件产品则无需标识。

**\*\*欧盟ELV指令2000/53/EC**

这些产品符合车辆报废指令 2000/53/EC (ELV) 的物质限量要求。ELV 指令要求车辆的材料和元件所含的汞、镉、六价铬和铅不得超出规定阈值。标明“合规”的产品中的此类物质含量未超出阈值。

产品 (5 of 5)



2POS,TAB5.8X0.8,HDR ASSY,  
180DEG



18POS,TAB1.6X0.6,HDR ASSY,180DEG,  
COD C

TE 产品编号	2365741-1	3-2369516-1
欧盟RoHS指令2011/65/EU	符合欧盟 RoHS 标准	符合欧盟 RoHS 标准
欧盟ELV指令2000/53/EC	符合欧盟 ELV 标准	符合欧盟 ELV 标准

**\*欧盟RoHS指令2011/65/EU**

这些产品符合欧盟有害物质限制指令2011/65/EU (RoHS2). 特定的电子电器设备产品被要求不得含有汞、镉、六价铬、PBB、PBDE、铅、DEHP、BBP、DBP和DIBP超出阈值。被标识为“符合”的产品均不含有以上所列任何物质超出阈值。根据指令要求，电子电器整机产品将标有CE标识，元器件产品则无需标识。

**\*\*欧盟ELV指令2000/53/EC**

这些产品符合车辆报废指令 2000/53/EC (ELV) 的物质限量要求。ELV 指令要求车辆的材料和元件所含的汞、镉、六价铬和铅不得超出规定阈值。标明“合规”的产品中的此类物质含量未超出阈值。



