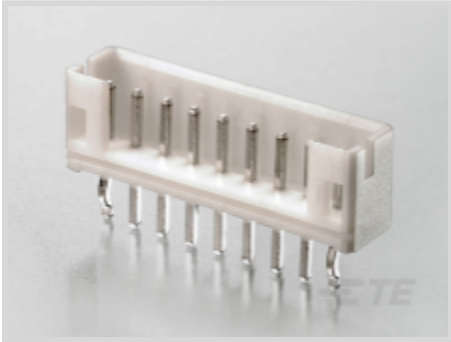


# AMP HPI 2.5 mm Headers

[在 TE 官网查看>](#)



连接器 > PCB 连接器 > PCB 板端连接器及母端



PCB 连接器类型: PCB 安装接头

连接器系统: 线到板

位数: 2

行数: 1

中心线 (间距) : 2.5 mm

## 产品特性

### 参考编号

TE 内部编号	CAT-H857-H34225
---------	-----------------

### 产品类型特性

PCB 连接器类型	PCB 安装接头
连接器系统	线到板
接头类型	全部带罩, 部分带罩
可密封	否
连接器和端子端接到	印刷电路板
连接器产品类型	连接器组件

### 结构特性

连接器端子负载状态	满载
PCB 安装方向	垂直, 直角
位数	2, 3, 4, 5, 6, 7, 8, 9, 10, 11, 12, 13, 14, 15
行数	1

### 电气特征

工作电压 (VAC)	250
工作电压 (VDC)	250

### 主体特性

主要产品颜色	土黄色, 蓝色, 象牙色
--------	--------------

### 接触件特性

端子接触部长度 (in)	.131, .136, .138, .158
--------------	------------------------



PCB 端子端接区域电镀材料厚度 (µin)	80
接合插针直径 (mm)	.7
接合插针直径 (in)	.027
端子形状和构造	圆形, 正方形
PCB 端子端接区域电镀材料厚度 (µm)	2
端子布局	直插式
端子接触部长度 (mm)	3.35, 3.45, 3.5, 4
PCB 端子端接区域电镀材料	锡
端子基材	黄铜
接合方柱尺寸 (mm)	.64
接合方柱尺寸 (in)	.025
PCB 端子端接区域电镀材料表面涂层	亮光, 哑光
端子接触部电镀材料	锡 (Sn)
端子接触部电镀材料表面涂层	亮光, 哑光
端子接合区域电镀材料厚度 (µm)	1.27, 2, 2.032
端子接合区域电镀材料厚度 (µin)	50, 80
端子类型	插针
端子额定电流（最大值） (A)	3

端接特性

端接柱体和尾部长度的 (in)	.039, .079, .134, .138
端接柱体和尾部直径 (mm)	.7
端接柱体和尾部直径 (in)	.027
端接柱体和尾部长度的 (mm)	1, 2, 3.4, 3.5
每个柱体的端接数（最大值）	3
方形端接柱体和尾部尺寸 (mm)	.64
方形端接柱体和尾部尺寸 (in)	.025
PCB 端接方法	表面贴装, 通孔 - 免焊连接, 通孔 - 焊接

机械附件

接合对准类型	极化
面板安装特性	不带
PCB 安装固定类型	固定焊尾, 弯脚, 扭结齿, 板锁, 焊钉
PCB 安装对准	不带



接合固定	不带
PCB 安装固定	不带, 带有
连接器安装类型	板安装
接合对准	带有

壳体特性

中心线（间距） (mm)	2.5
中心线（间距） (in)	.098
外壳材料	PA 46, PA 9T GF, 尼龙 66, 尼龙 66 GF, 热塑性

尺寸

连接器宽度 (mm)	3.8, 4.8, 4.9, 7.7, 8.2
连接器宽度 (in)	.149, .15, .189, .192, .303, .323
连接器高度 (mm)	4.2, 4.8, 5.9, 6, 6.4
连接器高度 (in)	.165, .189, .232, .236, .252
PCB 厚度（建议） (mm)	.8, 1 - 1.6, 1.6
连接器长度 (mm)	7.5, 8.8, 9.5, 10, 11.3, 12, 12.5, 13.8, 14.5, 15, 16.3, 17, 17.5, 18.8, 19.5, 20, 21.3, 22, 22.5, 23.8, 24.5, 25, 26.3, 27, 27.5, 28.8, 29.5, 30, 31.3, 32, 32.5, 33.8, 34.5, 35, 36.3, 37, 37.5, 38.8, 39.5, 40, 41.3, 42
连接器长度 (in)	.295, .346, .374, .393, .445, .472, .492, .543, .57, .59, .591, .642, .669, .689, .74, .767, .787, .839, .866, .886, .937, .965, .984, 1.035, 1.063, 1.082, 1.134, 1.161, 1.181, 1.232, 1.26, 1.279, 1.331, 1.358, 1.378, 1.429, 1.457, 1.476, 1.528, 1.555, 1.575, 1.626, 1.654
PCB 厚度（建议） (in)	.031 - .063, .039 - .063, .063

使用环境

工组温度范围 (°C)	-40 - 105, -25 - 85
工组温度范围 (°F)	-40 - 221, -13 - 185

操作/应用

电路应用	Signal
------	--------

行业标准

UL 阻燃性等级	UL 94V-0, UL 94V-2
----------	--------------------

包装特性

封装数量	180, 200, 250, 300, 350, 500, 600, 700, 750,
------	--



	1000, 1500, 14000
封装方法	Bag, Box, Reel
其他	
已忽略的装载位置	2

[查看下一页产品](#)



产品 (1 of 5)



2.5MM,HDR,2POS,  
VERTICAL, CONNECTOR



2.5MM,HDR,3POS,  
VERTICAL, CONNECTOR



2.5MM,HDR,4POS,  
VERTICAL, CONNECTOR



2.5MM,HDR,5POS,  
VERTICAL, CONNECTOR

TE 产品编号	440052-2	440052-3	440052-4	440052-5
位数	2	3	4	5
PCB 安装方向	垂直	垂直	垂直	垂直
PCB 端接方法	通孔 - 焊接	通孔 - 焊接	通孔 - 焊接	通孔 - 焊接
接头类型	部分带罩	部分带罩	部分带罩	部分带罩
UL 阻燃性等级	UL 94V-0	UL 94V-0	UL 94V-0	UL 94V-0
PCB 安装固定	带有	带有	带有	带有
主要产品颜色	土黄色	土黄色	土黄色	土黄色
工组温度范围	-25 - 85 °C	-25 - 85 °C	-25 - 85 °C	-25 - 85 °C
封装方法	Bag	Bag	Bag	Bag
欧盟 RoHS 符合性				
欧盟 ELV 符合性				
欧盟RoHS指令2011/65/EU	符合欧盟 RoHS 标准	符合欧盟 RoHS 标准	符合欧盟 RoHS 标准	符合欧盟 RoHS 标准
欧盟ELV指令2000/53/EC	超出欧盟 ELV 标准范围	符合欧盟 ELV 标准	符合欧盟 ELV 标准	超出欧盟 ELV 标准范围

\*欧盟RoHS指令2011/65/EU

这些产品符合欧盟有害物质限制指令2011/65/EU (RoHS2). 特定的电子电器设备产品被要求不得含有汞、镉、六价铬、PBB、PBDE、铅、DEHP、BBP、DBP和DIBP超出阈值。被标识为"符合"的产品均不含有以上所列任何物质超出阈值。根据指令要求，电子电器整机产品将标有CE标识，元器件产品则无需标识。

\*\*欧盟ELV指令2000/53/EC

这些产品符合车辆报废指令 2000/53/EC (ELV) 的物质限用要求。ELV 指令要求车辆的材料和元件所含的汞、镉、六价铬和铅不得超出规定阈值。标明"合规"的产品中的此类物质含量未超出阈值。



产品 (2 of 5)



2.5MM,HDR,6POS,  
VERTICAL, CONNECTOR



2.5MM,HDR,7POS,  
VERTICAL, CONNECTOR



2.5MM,HDR,8POS,  
VERTICAL, CONNECTOR



2.5MM,HDR,9POS,  
VERTICAL, CONNECTOR

TE 产品编号	440052-6	440052-7	440052-8	440052-9
位数	6	7	8	9
PCB 安装方向	垂直	垂直	垂直	垂直
PCB 端接方法	通孔 - 焊接	通孔 - 焊接	通孔 - 焊接	通孔 - 焊接
接头类型	部分带罩	部分带罩	部分带罩	部分带罩
UL 阻燃性等级	UL 94V-0	UL 94V-0	UL 94V-0	UL 94V-0
PCB 安装固定	带有	带有	带有	带有
主要产品颜色	土黄色	土黄色	土黄色	土黄色
工组温度范围	-25 - 85 °C	-25 - 85 °C	-25 - 85 °C	-25 - 85 °C
封装方法	Bag	Bag	Bag	Bag
欧盟 RoHS 符合性				
欧盟 ELV 符合性				
欧盟RoHS指令2011/65/EU	符合欧盟 RoHS 标准	符合欧盟 RoHS 标准	符合欧盟 RoHS 标准	符合欧盟 RoHS 标准
欧盟ELV指令2000/53/EC	符合欧盟 ELV 标准	符合欧盟 ELV 标准	符合欧盟 ELV 标准	尚未经过欧盟 ELV 符合性审核

\*欧盟RoHS指令2011/65/EU

这些产品符合欧盟有害物质限制指令2011/65/EU (RoHS2). 特定的电子电器设备产品被要求不得含有汞、镉、六价铬、PBB、PBDE、铅、DEHP、BBP、DBP和DIBP超出阈值。被标识为"符合"的产品均不含有以上所列任何物质超出阈值。根据指令要求，电子电器整机产品将标有CE标识，元器件产品则无需标识。

\*\*欧盟ELV指令2000/53/EC

这些产品符合车辆报废指令 2000/53/EC (ELV) 的物质限用要求。ELV 指令要求车辆的材料和元件所含的汞、镉、六价铬和铅不得超出规定阈值。标明"合规"的产品中的此类物质含量未超出阈值。



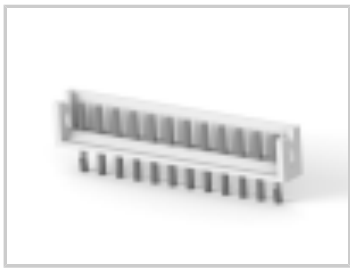
产品 (3 of 5)



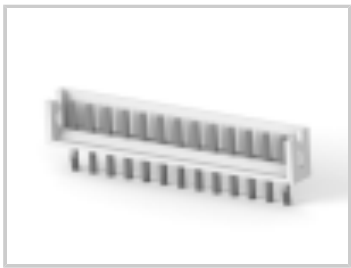
2.5MM,HDR,10POS,  
VERTICAL, CONNECTOR



2.5MM,HDR,11POS,  
VERTICAL.CONNECTOR



2.5MM,HDR,12POS,  
VERTICAL, CONNECTOR



2.5MM,HDR,13POS,  
VERTICAL, CONNECTOR

TE 产品编号	1-440052-0	1-440052-1	1-440052-2	1-440052-3
位数	10	11	12	13
PCB 安装方向	垂直	垂直	垂直	垂直
PCB 端接方法	通孔 - 焊接	通孔 - 焊接	通孔 - 焊接	通孔 - 焊接
接头类型	部分带罩	部分带罩	部分带罩	部分带罩
UL 阻燃性等级	UL 94V-0	UL 94V-0	UL 94V-0	UL 94V-0
PCB 安装固定	带有	带有	带有	带有
主要产品颜色	土黄色	土黄色	土黄色	土黄色
工组温度范围	-25 - 85 °C	-25 - 85 °C	-25 - 85 °C	-25 - 85 °C
封装方法	Bag	Bag	Bag	Bag
欧盟 RoHS 符合性				
欧盟 ELV 符合性				
欧盟RoHS指令2011/65/EU	符合欧盟 RoHS 标准	符合欧盟 RoHS 标准	符合欧盟 RoHS 标准	符合欧盟 RoHS 标准
欧盟ELV指令2000/53/EC	超出欧盟 ELV 标准范围	尚未经过欧盟 ELV 符合性审核	符合欧盟 ELV 标准	符合欧盟 ELV 标准

\*欧盟RoHS指令2011/65/EU

这些产品符合欧盟有害物质限制指令2011/65/EU (RoHS2). 特定的电子电器设备产品被要求不得含有汞、镉、六价铬、PBB、PBDE、铅、DEHP、BBP、DBP和DIBP超出阈值。被标识为"符合"的产品均不含有以上所列任何物质超出阈值。根据指令要求，电子电器整机产品将标有CE标识，元器件产品则无需标识。

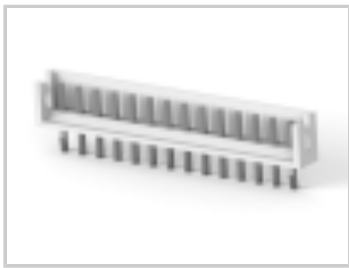
\*\*欧盟ELV指令2000/53/EC

这些产品符合车辆报废指令 2000/53/EC (ELV) 的物质限用要求。ELV 指令要求车辆的材料和元件所含的汞、镉、六价铬和铅不得超出规定阈值。标明"合规"的产品中的此类物质含量未超出阈值。





产品 (4 of 5)



2.5MM,HDR,14POS,  
VERTICAL, CONNECTOR



2.5MM,HDR,15POS,  
VERTICAL, CONNECTOR



2.5MM,HDR,2POS,  
VERTICAL, CONNECTOR



2.5MM,HDR,3POS,  
VERTICAL, CONNECTOR

TE 产品编号	1-440052-4	1-440052-5	4-440052-2	4-440052-3
位数	14	15	2	3
PCB 安装方向	垂直	垂直	垂直	垂直
PCB 端接方法	通孔 - 焊接	通孔 - 焊接	通孔 - 焊接	通孔 - 焊接
接头类型	部分带罩	部分带罩	部分带罩	部分带罩
UL 阻燃性等级	UL 94V-0	UL 94V-0	UL 94V-0	UL 94V-0
PCB 安装固定	带有	带有	带有	带有
主要产品颜色	土黄色	土黄色	土黄色	土黄色
工组温度范围	-25 - 85 °C	-25 - 85 °C	-25 - 85 °C	-25 - 85 °C
封装方法	Bag	Bag	Box	Box
欧盟 RoHS 符合性				
欧盟 ELV 符合性				
欧盟RoHS指令2011/65/EU	符合欧盟 RoHS 标准	符合欧盟 RoHS 标准	符合欧盟 RoHS 标准	符合欧盟 RoHS 标准
欧盟ELV指令2000/53/EC	符合欧盟 ELV 标准	超出欧盟 ELV 标准范围	尚未经过欧盟 ELV 符合性审核	尚未经过欧盟 ELV 符合性审核

\*欧盟RoHS指令2011/65/EU

这些产品符合欧盟有害物质限制指令2011/65/EU (RoHS2). 特定的电子电器设备产品被要求不得含有汞、镉、六价铬、PBB、PBDE、铅、DEHP、BBP、DBP和DIBP超出阈值。被标识为"符合"的产品均不含有以上所列任何物质超出阈值。根据指令要求，电子电器整机产品将标有CE标识，元器件产品则无需标识。

\*\*欧盟ELV指令2000/53/EC

这些产品符合车辆报废指令 2000/53/EC (ELV) 的物质限用要求。ELV 指令要求车辆的材料和元件所含的汞、镉、六价铬和铅不得超出规定阈值。标明"合规"的产品中的此类物质含量未超出阈值。





产品 (5 of 5)



2.5MM,HDR,5POS,VERTICAL,CONNECTOR



2.5MM,HDR,2POS,R/A



2.5MM,HDR,3POS,R/A



2.5MM,HDR,4POS,R/A

TE 产品编号	4-440052-5	440053-2	440053-3	440053-4
位数	3	2	3	4
PCB 安装方向	垂直	直角	直角	直角
PCB 端接方法	通孔 - 焊接	通孔 - 焊接	通孔 - 焊接	通孔 - 焊接
接头类型	部分带罩	部分带罩	部分带罩	部分带罩
UL 阻燃性等级	UL 94V-0	UL 94V-0	UL 94V-0	UL 94V-0
PCB 安装固定	带有	带有	带有	带有
主要产品颜色	土黄色	土黄色	土黄色	土黄色
工组温度范围	-25 - 85 °C	-25 - 85 °C	-25 - 85 °C	-25 - 85 °C
封装方法	Bag	Bag	Bag	Bag
欧盟 RoHS 符合性				
欧盟 ELV 符合性				
欧盟RoHS指令2011/65/EU	符合欧盟 RoHS 标准	符合欧盟 RoHS 标准	符合欧盟 RoHS 标准	符合欧盟 RoHS 标准
欧盟ELV指令2000/53/EC	符合欧盟 ELV 标准	超出欧盟 ELV 标准范围	超出欧盟 ELV 标准范围	符合欧盟 ELV 标准

\*欧盟RoHS指令2011/65/EU

这些产品符合欧盟有害物质限制指令2011/65/EU (RoHS2). 特定的电子电器设备产品被要求不得含有汞、镉、六价铬、PBB、PBDE、铅、DEHP、BBP、DBP和DIBP超出阈值。被标识为"符合"的产品均不含有以上所列任何物质超出阈值。根据指令要求，电子电器整机产品将标有CE标识，元器件产品则无需标识。

\*\*欧盟ELV指令2000/53/EC

这些产品符合车辆报废指令 2000/53/EC (ELV) 的物质限用要求。ELV 指令要求车辆的材料和元件所含的汞、镉、六价铬和铅不得超出规定阈值。标明"合规"的产品中的此类物质含量未超出阈值。



相关材料

[Data Sheet](#)

[HPI Connectors QRG](#)

English