

# 灼热丝信号 GRACE INERTIA 公端



[在 TE 官网查看>](#)

连接器 > PCB 连接器 > PCB 板端连接器及母端

灼热丝信号 GRACE INERTIA 接头采用惯性锁定机制来同时形成电路回路并"锁定"连接器。这会带来理想的插接可靠性，防止错配，告别复杂的检查流程。



PCB 连接器类型: PCB 安装接头

PCB 安装方向: 垂直

连接器系统: 线到板

位数: 5

中心线 (间距) : 2.5 mm

## TE Connectivity (TE) 第二代 GRACE INERTIA 2.5mm 间距连接器

采用先进的设计理念，帮助实现更稳定、更可靠和更持久的连接。从家用电器到需要线对板信号传导应用的自动售货机，GRACE INERTIA 2.5mm 连接器可用于广泛的大型电气产品

### 产品特性

- 双光束接触设计提供良好的接触性和耐用性，系列产品有四种键控方式和颜色可供选择。符合人体工学的设计确保易于装配。
- GRACE INERTIA 连接器由几种独特的材料制成，其中包括灼热丝和标准温度材料。
- 无倒刺的接触体能防止钩线或缠绕。
- 采用线对板和线对线结构。

### 了解更多

[接头和母端子](#)

[产品组页](#)

[线对板连接器](#)

[产品导航页面](#)

### 产品特性

### 参考编号

TE 内部编号

CAT-G7534A-H342A

### 产品类型特性

施加的压力	标准
PCB 连接器类型	PCB 安装接头
连接器系统	线到板
接头类型	全部带罩
可密封	否
连接器和端子端接到	印刷电路板
连接器产品类型	连接器组件

### 结构特性

PCB 安装方向	垂直
位数	2, 3, 4, 5, 6, 8
行数	1

### 电气特征

工作电压 (VAC)	50
工作电压 (VDC)	50

### 主体特性

连接器和键控代码	A, B, C, D
连接器外形	标准
主要产品颜色	土黄色, 红色, 蓝色, 黄色

### 接触件特性

端子底板材料厚度 (μm)	1.27
端子底板材料厚度 (μin)	50
端子形状和构造	正方形
端子接触部电镀材料表面涂层	哑光
对接公端宽度 (mm)	.5
对接公端宽度 (in)	.02
端子布局	直插式
端子底板材料	镍
PCB 端子端接区域电镀材料	锡
端子接合区域电镀材料厚度 (μm)	1
端子接合区域电镀材料厚度 (μin)	39.37, 40
端子基材	黄铜

接合方柱尺寸 (mm)	.5
接合方柱尺寸 (in)	.02
PCB 端子端接区域电镀材料表面涂层	哑光
PCB 端子端接区域电镀材料厚度 (μm)	1
PCB 端子端接区域电镀材料厚度 (μin)	39.37
端子接触部电镀材料	锡 (Sn)
端子类型	公端, 插针
端子额定电流 (最大值) (A)	3

### 端接特性

端接柱体和尾部长度的长度 (mm)	3
端接柱体和尾部长度的长度 (in)	.118
矩形端接柱体和尾部厚度 (mm)	.46
矩形端接柱体和尾部厚度 (in)	.018
矩形端接柱体和尾部宽度 (mm)	.46, .5
矩形端接柱体和尾部宽度 (in)	.018, .02
方形端接柱体和尾部尺寸 (mm)	.5
方形端接柱体和尾部尺寸 (in)	.02
PCB 端接方法	通孔 - 焊接

### 机械附件

接合固定类型	锁定, 锁闩
接合对准类型	极化, 键控
PCB 安装对准类型	定位柱
接合固定	带有
PCB 安装固定类型	扭结
PCB 安装固定	带有
PCB 安装对准	带有
连接器安装类型	板安装
接合对准	带有

### 壳体特性

外壳材料	尼龙, 热塑性
中心线 (间距) (mm)	2.5
中心线 (间距) (in)	.098

### 尺寸

连接器宽度 (mm)	7.38
连接器宽度 (in)	.29
连接器高度 (mm)	8.8
连接器高度 (in)	.34, .346
连接器长度 (mm)	7.5, 10, 15, 17.5, 22.5
连接器长度 (in)	.29, .39, .393, .59, .68, .88
PCB 厚度 (建议) (mm)	1.6, 1.6 - 2
PCB 厚度 (建议) (in)	.063, .063 - .079

### 使用环境

工组温度范围 (°C)	-30 - 105
工组温度范围 (°F)	-22 - 221

### 操作/应用

屏蔽	否
电路应用	Signal

### 行业标准

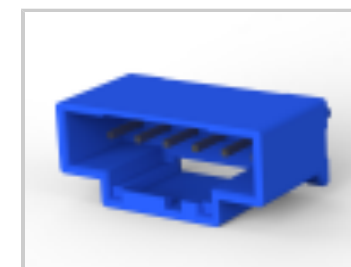
与机构/标准产品兼容	UL
灼热丝额定值	灼热丝
与已批准的标准产品兼容	UL E28476
UL 阻燃性等级	UL 94V-0

### 包装特性

封装数量	600, 750, 900, 1200, 1600
封装方法	Bag, Box

[查看下一页产品](#)

## 产品 (1 of 5)

NEW GI CONN2.5 HDR  
ASMBLY 5P NC D1.0NEW GI CONN2.5 HDR  
ASMBLY 2P RED D1.0NEW GI CONN2.5 HDR  
ASMBLY 6P BLU D1.0NEW GI CONN2.5 HDR  
ASMBLY 5P NC D1.5

TE 产品编号	5-1971798-1	2-1971798-3	6-1971798-2	5-1971800-1
位数	5	2	6	5
主要产品颜色	土黄色	红色	蓝色	土黄色
端子类型	公端	公端	公端	公端
封装方法	Bag, Box	Bag, Box	Bag, Box	Bag, Box
欧盟RoHS指令2011/65/EU	符合欧盟 RoHS 标准	符合欧盟 RoHS 标准	符合欧盟 RoHS 标准	符合欧盟 RoHS 标准
欧盟ELV指令2000/53/EC	符合欧盟 ELV 标准	符合欧盟 ELV 标准	符合欧盟 ELV 标准	符合欧盟 ELV 标准
产品系列	GRACE INERTIA	GRACE INERTIA	GRACE INERTIA	GRACE INERTIA
系列	GRACE INERTIA 2.5	GRACE INERTIA 2.5	GRACE INERTIA 2.5	GRACE INERTIA 2.5

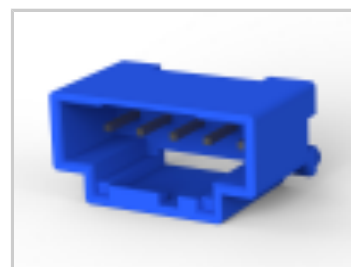
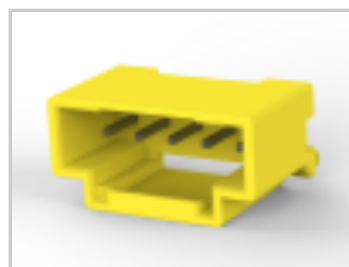
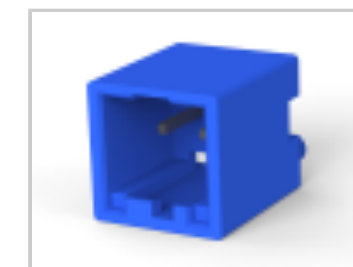
**\*欧盟RoHS指令2011/65/EU**

这些产品符合欧盟有害物质限制指令2011/65/EU (RoHS2)。特定的电子电器设备产品被要求不得含有汞、镉、六价铬、PBB、PBDE、铅、DEHP、BBP、DBP和DIBP超出阈值。被标识为"符合"的产品均不含有以上所列任何物质超出阈值。根据指令要求，电子电器整机产品将标有CE标识，元器件产品则无需标识。

**\*\*欧盟ELV指令2000/53/EC**

这些产品符合车辆报废指令 2000/53/EC (ELV) 的物质限用要求。ELV 指令要求车辆的材料和元件所含的汞、镉、六价铬和铅不得超出规定阈值。标明"合规"的产品中的此类物质含量未超出阈值。

## 产品 (2 of 5)

NEW GI CONN2.5 HDR  
ASMBLY 5P BLU D1.5NEW GI CONN2.5 HDR  
ASMBLY 5P YLW D1.5NEW GI CONN2.5 HDR  
ASMBLY 2P NC D1.5NEW GI CONN2.5 HDR  
ASMBLY 2P BLU D1.5

TE 产品编号	5-1971800-2	5-1971800-4	2-1971800-1	2-1971800-2
位数	5	5	2	2
主要产品颜色	蓝色	黄色	土黄色	蓝色
端子类型	公端	公端	公端	公端
封装方法	Bag, Box	Bag, Box	Bag, Box	Bag, Box
欧盟RoHS指令2011/65/EU	符合欧盟 RoHS 标准	符合欧盟 RoHS 标准	符合欧盟 RoHS 标准	符合欧盟 RoHS 标准
欧盟ELV指令2000/53/EC	符合欧盟 ELV 标准	符合欧盟 ELV 标准	符合欧盟 ELV 标准	符合欧盟 ELV 标准
产品系列	GRACE INERTIA	GRACE INERTIA	GRACE INERTIA	GRACE INERTIA
系列	GRACE INERTIA 2.5	GRACE INERTIA 2.5	GRACE INERTIA 2.5	GRACE INERTIA 2.5

**\*欧盟RoHS指令2011/65/EU**

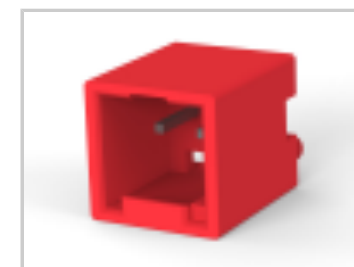
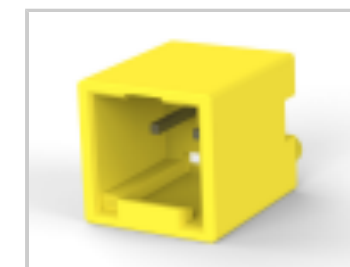
这些产品符合欧盟有害物质限制指令2011/65/EU (RoHS2)。特定的电子电器设备产品被要求不得含有汞、镉、六价铬、PBB、PBDE、铅、DEHP、BBP、DBP和DIBP超出阈值。被标识为"符合"的产品均不含有以上所列任何物质超出阈值。根据指令要求，电子电器整机产品将标有CE标识，元器件产品则无需标识。

**\*\*欧盟ELV指令2000/53/EC**

这些产品符合车辆报废指令 2000/53/EC (ELV) 的物质限用要求。ELV 指令要求车辆的材料和元件所含的汞、镉、六价铬和铅不得超出规定阈值。标明"合规"的产品中的此类物质含量未超出阈值。



## 产品 (3 of 5)

NEW GI CONN2.5 HDR  
ASMBLY 2P BLU D1.0NEW GI CONN2.5 HDR  
ASMBLY 2P YLW D1.0NEW GI CONN2.5 HDR  
ASMBLY 2P RED D1.5NEW GI CONN2.5 HDR  
ASMBLY 2P YLW D1.5

TE 产品编号	2-1971798-2	2-1971798-4	2-1971800-3	2-1971800-4
位数	2	2	2	2
主要产品颜色	蓝色	黄色	红色	黄色
端子类型	公端	公端	公端	公端
封装方法	Bag, Box	Bag, Box	Bag, Box	Bag, Box
欧盟RoHS指令2011/65/EU	符合欧盟 RoHS 标准	符合欧盟 RoHS 标准	符合欧盟 RoHS 标准	符合欧盟 RoHS 标准
欧盟ELV指令2000/53/EC	符合欧盟 ELV 标准	符合欧盟 ELV 标准	符合欧盟 ELV 标准	符合欧盟 ELV 标准
产品系列	GRACE INERTIA	GRACE INERTIA	GRACE INERTIA	GRACE INERTIA
系列	GRACE INERTIA 2.5	GRACE INERTIA 2.5	GRACE INERTIA 2.5	GRACE INERTIA 2.5

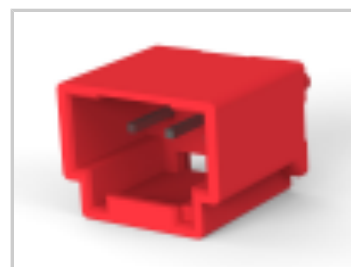
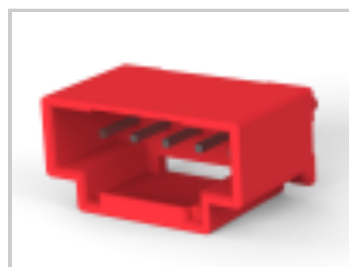
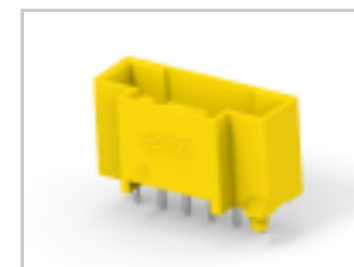
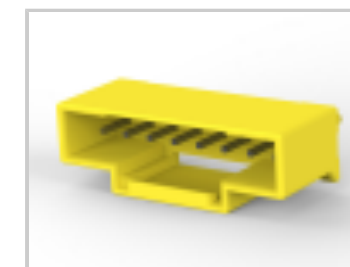
**\*欧盟RoHS指令2011/65/EU**

这些产品符合欧盟有害物质限制指令2011/65/EU (RoHS2)。特定的电子电器设备产品被要求不得含有汞、镉、六价铬、PBB、PBDE、铅、DEHP、BBP、DBP和DIBP超出阈值。被标识为"符合"的产品均不含有以上所列任何物质超出阈值。根据指令要求，电子电器整机产品将标有CE标识，元器件产品则无需标识。

**\*\*欧盟ELV指令2000/53/EC**

这些产品符合车辆报废指令 2000/53/EC (ELV) 的物质限用要求。ELV 指令要求车辆的材料和元件所含的汞、镉、六价铬和铅不得超出规定阈值。标明"合规"的产品中的此类物质含量未超出阈值。

## 产品 (4 of 5)

NEW GI CONN2.5 HDR  
ASMBLY 3P RED D1.0NEW GI CONN2.5 HDR  
ASMBLY 5P RED D1.0NEW GI CONN2.5 HDR  
ASMBLY 6P YLW D1.5NEW GI CONN2.5 HDR  
ASMBLY 8P YLW D1.0

TE 产品编号	3-1971798-3	5-1971798-3	6-1971800-4	8-1971798-4
位数	3	5	6	8
主要产品颜色	红色	红色	黄色	黄色
端子类型	公端	公端	公端	公端
封装方法	Bag, Box	Bag, Box	Bag, Box	Bag, Box
欧盟RoHS指令2011/65/EU	符合欧盟 RoHS 标准	符合欧盟 RoHS 标准	符合欧盟 RoHS 标准	符合欧盟 RoHS 标准
欧盟ELV指令2000/53/EC	符合欧盟 ELV 标准	符合欧盟 ELV 标准	符合欧盟 ELV 标准	符合欧盟 ELV 标准
产品系列	GRACE INERTIA	GRACE INERTIA	GRACE INERTIA	GRACE INERTIA
系列	GRACE INERTIA 2.5	GRACE INERTIA 2.5	GRACE INERTIA 2.5	GRACE INERTIA 2.5

**\*欧盟RoHS指令2011/65/EU**

这些产品符合欧盟有害物质限制指令2011/65/EU (RoHS2)。特定的电子电器设备产品被要求不得含有汞、镉、六价铬、PBB、PBDE、铅、DEHP、BBP、DBP和DIBP超出阈值。被标识为"符合"的产品均不含有以上所列任何物质超出阈值。根据指令要求，电子电器整机产品将标有CE标识，元器件产品则无需标识。

**\*\*欧盟ELV指令2000/53/EC**

这些产品符合车辆报废指令 2000/53/EC (ELV) 的物质限用要求。ELV 指令要求车辆的材料和元件所含的汞、镉、六价铬和铅不得超出规定阈值。标明"合规"的产品中的此类物质含量未超出阈值。



## 产品 (5 of 5)

NEW GI CONN2.5 HDR  
ASMBLY 4P RED D1.0NEW GI CONN2.5 HDR  
ASMBLY 3P NC D1.5NEW GI CONN2.5 HDR  
ASMBLY 6P NC D1.0NEW GI CONN2.5 HDR  
ASMBLY 6P NC D1.5

TE 产品编号	4-1971798-3	3-1971800-1	6-1971798-1	6-1971800-1
位数	4	3	6	6
主要产品颜色	红色	土黄色	土黄色	土黄色
端子类型	插针	公端	公端	公端
封装方法	Box	Bag, Box	Bag, Box	Bag, Box
欧盟RoHS指令2011/65/EU	符合欧盟 RoHS 标准	符合欧盟 RoHS 标准	符合欧盟 RoHS 标准	符合欧盟 RoHS 标准
欧盟ELV指令2000/53/EC	符合欧盟 ELV 标准	符合欧盟 ELV 标准	符合欧盟 ELV 标准	符合欧盟 ELV 标准
产品系列	GRACE INERTIA	GRACE INERTIA	GRACE INERTIA	GRACE INERTIA
系列	GRACE INERTIA 2.5	GRACE INERTIA 2.5	GRACE INERTIA 2.5	GRACE INERTIA 2.5

**\*欧盟RoHS指令2011/65/EU**

这些产品符合欧盟有害物质限制指令2011/65/EU (RoHS2)。特定的电子电器设备产品被要求不得含有汞、镉、六价铬、PBB、PBDE、铅、DEHP、BBP、DBP和DIBP超出阈值。被标识为"符合"的产品均不含有以上所列任何物质超出阈值。根据指令要求，电子电器整机产品将标有CE标识，元器件产品则无需标识。

**\*\*欧盟ELV指令2000/53/EC**

这些产品符合车辆报废指令 2000/53/EC (ELV) 的物质限用要求。ELV 指令要求车辆的材料和元件所含的汞、镉、六价铬和铅不得超出规定阈值。标明"合规"的产品中的此类物质含量未超出阈值。



## 相关材料

[Data Sheet](#)

[5-1773465-3-GI2.5Flyer](#)

English

---