

连接器 > 电源连接器 > 矩形电源 > 矩形电源连接器



矩形电源连接器类型: 护套

连接器和壳体类型: 母端, 母端

连接器系统: 线到线

位数: 2

可密封: 否

## 产品特性

### 产品类型特性

与分离式电线类型兼容	绞线
矩形电源连接器类型	护套
连接器和壳体类型	母端, 母端
连接器系统	线到线
可密封	否
连接器和端子端接到	电线和电缆

### 结构特性

位数	2
电源位置数量	2
信号位置数量	2, 3
行数	1

### 电气特征

绝缘电阻 (MΩ)	1000
工作电压 (VAC)	300
工作电压 (VDC)	300

### 主体特性

连接器和键控代码	A, C, D
----------	---------

### 接触件特性

端子布局	直插式
端子接触部电镀材料	锡

端子基材	铜合金
端子额定电流 (最大值) (A)	7
壳体内部的端子定位力	不带, 带有
端子类型	公端
导线端子端接区域电镀材料	锡
端子接合区域电镀材料厚度 (μm)	.8
端子接合区域电镀材料厚度 (μin)	31.5

### 端接特性

线缆端接方法	压接
--------	----

### 机械附件

应力消除	不带
接合对准类型	键控
接合固定	带有
接合对准	带有
面板安装特性	不带
PCB 安装固定	不带
接合固定类型	惯性锁定, 插锁, 锁闩, 锁闩
连接器安装类型	电缆安装 (自由悬挂)

### 壳体特性

中心线 (间距) (mm)	3.5
中心线 (间距) (in)	.137, .138
壳体颜色	土黄色, 红色, 蓝色, 黄色, 黑色
外壳材料	PA 66

### 尺寸

连接器高度 (mm)	9.3
连接器高度 (in)	.366
产品宽度 (mm)	26.4
产品宽度 (in)	1.039
产品长度 (mm)	9.05
产品长度 (in)	.356
线径 (AWG)	26 - 18
线径 (mm <sup>2</sup> )	.13 - .9
线径 (CMA)	256.56 - 1776.17

**使用环境**

工作温度范围 (°C)	-30 - 105
工作温度范围 (°F)	-22 - 221

**操作/应用**

电路应用	电源和信号
------	-------

**行业标准**

UL 等级	获得认可
与机构/标准产品兼容	CSA, UL
UL 阻燃性等级	UL 94V-0
灼热丝额定值	GWT 750°C (无火焰)

**包装特性**

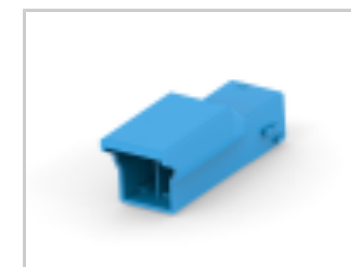
封装数量	400
封装方法	Bag

**参考编号**

TE 内部编号	CAT-G7534-C1701A
---------	------------------

[查看下一页产品](#)

## 产品 (1 of 2)

GIC 3.5W 2P CAP(GWT)  
NATGIC 3.5W 2P CAP(GWT)  
REDGIC 3.5W 2P CAP(GWT)  
BLKGIC 3.5W 2P CAP(GWT)  
BLU

TE 产品编号	1-1565085-1	1-1565085-3	1-1565085-6	2-1565085-4
中心线 (间距)	3.5 mm	3.5 mm	3.5 mm	3.5 mm
端子额定电流 (最大值)	7 A	7 A		7 A
连接器安装类型	电缆安装 (自由悬挂)		电缆安装 (自由悬挂)	
工作电压	300 VAC	300 VAC	300 VAC	300 VAC
线径	26 - 18 AWG	26 - 18 AWG		26 - 18 AWG
壳体内部的端子定位力	带有	带有	不带	带有
电源位置数量	2	2		2
信号位置数量	2	2		2
壳体颜色	土黄色	红色	黑色	蓝色
导线端子端接区域电镀材料			锡	
端子接合区域电镀材料厚度	.8 μm	.8 μm		.8 μm
欧盟RoHS指令2011/65/EU	符合欧盟 RoHS 标准	符合欧盟 RoHS 标准	符合欧盟 RoHS 标准	符合欧盟 RoHS 标准
欧盟ELV指令2000/53/EC	符合欧盟 ELV 标准	符合欧盟 ELV 标准	符合欧盟 ELV 标准	符合欧盟 ELV 标准

**\*欧盟RoHS指令2011/65/EU**

这些产品符合欧盟有害物质限制指令2011/65/EU (RoHS2). 特定的电子电器设备产品被要求不得含有汞、镉、六价铬、PBB、PBDE、铅、DEHP、BBP、DBP和DIBP超出阈值。被标识为"符合"的产品均不含有以上所列任何物质超出阈值。根据指令要求, 电子电器整机产品将标有CE标识, 元器件产品则无需标识。

**\*\*欧盟ELV指令2000/53/EC**

这些产品符合车辆报废指令 2000/53/EC (ELV) 的物质限用要求。ELV 指令要求车辆的材料和元件所含的汞、镉、六价铬和铅不得超出规定阈值。标明"合规"的产品中的此类物质含量未超出阈值。

## 产品 (2 of 2)



GIC 3.5W 2P CAP(GWT)  
YEL

TE 产品编号	3-1565085-5
中心线 (间距)	3.5 mm
端子额定电流 (最大值)	7 A
连接器安装类型	
工作电压	300 VAC
线径	26 - 18 AWG
壳体内部的端子定位力	带有
电源位置数量	2
信号位置数量	3
壳体颜色	黄色
导线端子端接区域电镀材料	
端子接合区域电镀材料厚度	.8 $\mu$ m
欧盟RoHS指令2011/65/EU	符合欧盟 RoHS 标准
欧盟ELV指令2000/53/EC	符合欧盟 ELV 标准

**\*欧盟RoHS指令2011/65/EU**

这些产品符合欧盟有害物质限制指令2011/65/EU (RoHS2). 特定的电子电器设备产品被要求不得含有汞、镉、六价铬、PBB、PBDE、铅、DEHP、BBP、DBP和DIBP超出阈值。被标识为"符合"的产品均不含有以上所列任何物质超出阈值。根据指令要求，电子电器整机产品将标有CE标识，元器件产品则无需标识。

**\*\*欧盟ELV指令2000/53/EC**

这些产品符合车辆报废指令 2000/53/EC (ELV) 的物质限用要求。ELV 指令要求车辆的材料和元件所含的汞、镉、六价铬和铅不得超出规定阈值。标明"合规"的产品中的此类物质含量未超出阈值。

## 相关材料

[Data Sheet](#)

[1-1773883-5 GRACE INERTIA connector quick reference guide](#)

English