

Heat Shrink Cable Joints up to 72.5 kV

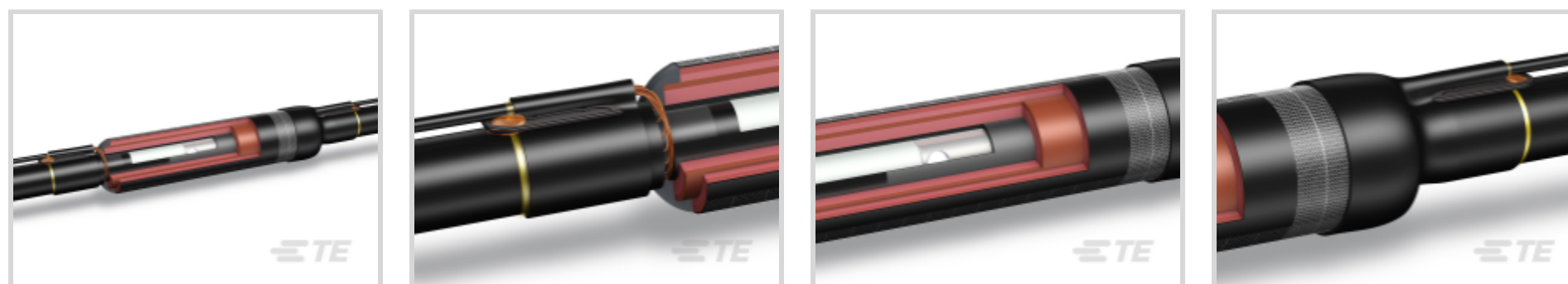


RAYCHEM | RAYCHEM EHVS

[在 TE 官网查看>](#)

能源和电力产品 > 电源电缆附件 > 接头和拼接件

热缩接头 (EHVS-H) 基于满足最高 72.5 kV 电压等级的热缩设计。聚合物绝缘电缆设计多样，可根据屏蔽层和金属护套进行调整。



接头和拼接件产品供货情况: ANZPAC, 中国, 亚洲, 欧洲、中东和非洲, 美洲

接头和拼接件技术: 热收缩

接头和拼接件应用类型: 直插式

接头和拼接件产品类型: 中压直通接头

截面范围: 2500 mm²

我们的热缩电缆配件已被世界各地的公用事业部门和工业公司使用了超过 35 年。

这一持续的现场体验使 TE 成为高压应用材料科学和技术领域的领导者。TE 的材料技术是我们的热缩接头开发的核心。我们的电缆配件中使用的材料在产品设计和功能、制造和预期服务环境方面进行了广泛的优化。该系统适用于纸和聚合电缆结构，并且也旨在满足现代接头要求，例如机械式剪切螺栓连接器。

导电外层与绝缘中间层相结合，可对接头本体的内部弹性层进行热缩。在收缩过程中，将释放弹性层存储的回复力。产生的强大压力加上接头本体的热缩外层所生成的回复力和出色的几何调整能力，共同提供了紧密的电气接口和高性能密封，可防潮气侵入。

主要特性

- 不受环境影响的高水平机械保护
- 防潮密封
- 适用于纸和聚合电缆结构
- 机械式剪力栓连接器
- 处理不同绝缘层，如 XLPE、EPR 或 MIND 纸
- 依据 IEEE 404 和 IEC 60840 标准进行试验

了解更多

[中间接头](#)

[产品系列组](#)

产品特性

产品类型特性

接头和拼接件技术	热收缩
接头和拼接件产品类型	中压直通接头
绝缘	纸, 聚合物
电缆屏蔽种类	CU 胶带, 护套用铝
包含机械式接管	是
连接器类型	机械
结构特性	
芯数	1
电气特征	
接头和拼接件电压等级 (kV)	≤ 52, ≤ 72, ≤ 84
尺寸	
截面范围 (mm ²)	2500
接头和拼接件绝缘层直径 (mm)	28 - 45, 30 - 45, 30 - 86, 38 - 52, 38 - 55, 42 - 55, 43 - 60, 48 - 65, 50 - 65, 52 - 65, 55 - 65, 58 - 77, 62 - 77, 70 - 86
接头和拼接件绝缘层直径 (in)	1.1 - 1.77, 1.18 - 1.77, 1.181 - 3.386, 1.5 - 2.17, 1.65 - 2.17, 1.69 - 2.36, 1.89 - 2.56, 1.97 - 2.56, 2.05 - 2.56, 2.17 - 2.56, 2.28 - 3.03, 2.44 - 3.03, 2.75 - 3.39, 2.76 - 3.39
电缆截面 (最大值) (主线) (mm ²)	2500
护套外径 (mm)	50, 60, 70, 75, 80, 85, 90, 100
护套外径 (in)	1.97, 2.39, 2.75, 2.79, 2.95, 3.15, 3.35, 3.54, 3.94
操作/应用	
接头和拼接件应用类型	直插式
行业标准	
设计说明书	IEC 60840, IEEE 404
产品供货情况	
接头和拼接件产品供货情况	ANZPAC, 中国, 亚洲, 欧洲、中东和非洲, 美洲
最小订货量	1
包装特性	
封装数量	1



参考编号

TE 内部编号

CAT-EHVS-H

[查看下一页产品](#)

产品 (1 of 5)



EHVS-72H-I-W-1E-C1443-BR

EHVS-72H-S-C-42/55-70-D

EHVS-72H-S-C-52/65-80-D

EHVS-72H-S-C-62/77-90-E

TE 产品编号	1-2133331-8	2259421-1	2259421-2	2259421-3
接头和拼接件电压等级	≤ 72 kV	≤ 72 kV	≤ 72 kV	≤ 72 kV
芯数	1	1	1	1
接头和拼接件绝缘层直径	38 - 55 mm	42 - 55 mm	52 - 65 mm	62 - 77 mm
电缆截面 (最大值) (主线)	2500 mm ²	2500 mm ²	2500 mm ²	2500 mm ²
护套外径	70 mm	70 mm	80 mm	90 mm
欧盟RoHS指令2011/65/EU	不符合欧盟 RoHS 标准	超出欧盟 RoHS 标准范围	超出欧盟 RoHS 标准范围	超出欧盟 RoHS 标准范围
欧盟ELV指令2000/53/EC	符合欧盟 ELV 标准豁免要求	超出欧盟 ELV 标准范围	超出欧盟 ELV 标准范围	超出欧盟 ELV 标准范围
产品系列	RAYCHEM	RAYCHEM	RAYCHEM	RAYCHEM
系列	RAYCHEM EHVS	RAYCHEM EHVS	RAYCHEM EHVS	RAYCHEM EHVS

*欧盟RoHS指令2011/65/EU

这些产品符合欧盟有害物质限制指令2011/65/EU (RoHS2)。特定的电子电器设备产品被要求不得含有汞、镉、六价铬、PBB、PBDE、铅、DEHP、BBP、DBP和DIBP超出阈值。被标识为"符合"的产品均不含有以上所列任何物质超出阈值。根据指令要求，电子电器整机产品将标有CE标识，元器件产品则无需标识。

**欧盟ELV指令2000/53/EC

这些产品符合车辆报废指令 2000/53/EC (ELV) 的物质限用要求。ELV 指令要求车辆的材料和元件所含的汞、镉、六价铬和铅不得超出规定阈值。标明"合规"的产品中的此类物质含量未超出阈值。

产品 (2 of 5)



EHVS-72H-S-C-70/86-100-E



EHVS-72H-S-W-3D-C705-PE



EHVS-72H-I-W-3E-C1337



EHVS-52H-S-L-W-2E-C2176

TE 产品编号	2259421-4	2366008-2	BM3838-008	BM7198-011
接头和拼接件电压等级	≤ 72 kV	≤ 72 kV	≤ 72 kV	≤ 52 kV
芯数	1			1
接头和拼接件绝缘层直径	70 - 86 mm			42 - 55 mm
电缆截面 (最大值) (主线)	2500 mm ²	2500 mm ²	2500 mm ²	2500 mm ²
护套外径	100 mm			70 mm
欧盟RoHS指令2011/65/EU	超出欧盟 RoHS 标准范围	不符合欧盟 RoHS 标准	符合欧盟 RoHS 标准	不符合欧盟 RoHS 标准
欧盟ELV指令2000/53/EC	超出欧盟 ELV 标准范围	尚未经过欧盟 ELV 符合性审核	符合欧盟 ELV 标准	符合欧盟 ELV 标准豁免要求
产品系列	RAYCHEM	RAYCHEM	RAYCHEM	RAYCHEM
系列	RAYCHEM EHVS	RAYCHEM EHVS	RAYCHEM EHVS	RAYCHEM EHVS

*欧盟RoHS指令2011/65/EU

这些产品符合欧盟有害物质限制指令2011/65/EU (RoHS2). 特定的电子电器设备产品被要求不得含有汞、镉、六价铬、PBB、PBDE、铅、DEHP、BBP、DBP和DIBP超出阈值。被标识为"符合"的产品均不含有以上所列任何物质超出阈值。根据指令要求，电子电器整机产品将标有CE标识，元器件产品则无需标识。

**欧盟ELV指令2000/53/EC

这些产品符合车辆报废指令 2000/53/EC (ELV) 的物质限用要求。ELV 指令要求车辆的材料和元件所含的汞、镉、六价铬和铅不得超出规定阈值。标明"合规"的产品中的此类物质含量未超出阈值。

产品 (3 of 5)



EHVS-72H-I-W-1E-C1436



EHVS-72H-I-W-4E-C1260



EHVS-72H-I-W-5E-C1397



EHVS-52H-I-W-2E-C1267

TE 产品编号	BM7238-009	BM7985-011	BM7986-011	CH7196-010
接头和拼接件电压等级	≤ 72 kV	≤ 72 kV	≤ 72 kV	≤ 52 kV
芯数		1	1	1
接头和拼接件绝缘层直径		62 - 77 mm	70 - 86 mm	
电缆截面 (最大值) (主线)	2500 mm ²	2500 mm ²	2500 mm ²	2500 mm ²
护套外径		90 mm	100 mm	
欧盟RoHS指令2011/65/EU	不符合欧盟 RoHS 标准	不符合欧盟 RoHS 标准	符合欧盟 RoHS 标准	不符合欧盟 RoHS 标准
欧盟ELV指令2000/53/EC	符合欧盟 ELV 标准豁免要求	符合欧盟 ELV 标准豁免要求	符合欧盟 ELV 标准	符合欧盟 ELV 标准豁免要求
产品系列	RAYCHEM	RAYCHEM	RAYCHEM	RAYCHEM
系列	RAYCHEM EHVS	RAYCHEM EHVS	RAYCHEM EHVS	RAYCHEM EHVS

*欧盟RoHS指令2011/65/EU

这些产品符合欧盟有害物质限制指令2011/65/EU (RoHS2). 特定的电子电器设备产品被要求不得含有汞、镉、六价铬、PBB、PBDE、铅、DEHP、BBP、DBP和DIBP超出阈值。被标识为"符合"的产品均不含有以上所列任何物质超出阈值。根据指令要求，电子电器整机产品将标有CE标识，元器件产品则无需标识。

**欧盟ELV指令2000/53/EC

这些产品符合车辆报废指令 2000/53/EC (ELV) 的物质限用要求。ELV 指令要求车辆的材料和元件所含的汞、镉、六价铬和铅不得超出规定阈值。标明"合规"的产品中的此类物质含量未超出阈值。

产品 (4 of 5)



EHVS-72H-I-W-2D-C707



EHVS-72H-I-W-1E-C1294



EHVS-52H-I-W-1E-C1294



EHVS-52H-I-W-1E-C1294

TE 产品编号	CJ5256-003	CJ5270-009	CJ8573-010	CJ8573-011
接头和拼接件电压等级	≤ 72 kV	≤ 72 kV	≤ 52 kV	≤ 52 kV
芯数	1		1	1
接头和拼接件绝缘层直径	38 - 55 mm		30 - 45 mm	30 - 45 mm
电缆截面 (最大值) (主线)	2500 mm ²	2500 mm ²	2500 mm ²	2500 mm ²
护套外径	70 mm		60 mm	60 mm
欧盟RoHS指令2011/65/EU	不符合欧盟 RoHS 标准	超出欧盟 RoHS 标准范围	不符合欧盟 RoHS 标准	不符合欧盟 RoHS 标准
欧盟ELV指令2000/53/EC	符合欧盟 ELV 标准豁免要求	超出欧盟 ELV 标准范围	符合欧盟 ELV 标准豁免要求	符合欧盟 ELV 标准豁免要求
产品系列	RAYCHEM	RAYCHEM	RAYCHEM	RAYCHEM
系列	RAYCHEM EHVS	RAYCHEM EHVS	RAYCHEM EHVS	RAYCHEM EHVS

*欧盟RoHS指令2011/65/EU

这些产品符合欧盟有害物质限制指令2011/65/EU (RoHS2). 特定的电子电器设备产品被要求不得含有汞、镉、六价铬、PBB、PBDE、铅、DEHP、BBP、DBP和DIBP超出阈值。被标识为"符合"的产品均不含有以上所列任何物质超出阈值。根据指令要求，电子电器整机产品将标有CE标识，元器件产品则无需标识。

**欧盟ELV指令2000/53/EC

这些产品符合车辆报废指令 2000/53/EC (ELV) 的物质限用要求。ELV 指令要求车辆的材料和元件所含的汞、镉、六价铬和铅不得超出规定阈值。标明"合规"的产品中的此类物质含量未超出阈值。

产品 (5 of 5)

EHVS-72H-I-W-2D-
C985EHVS-72H-I-W-2D-
C1123EHVS-72H-I-W-2E-
C1272EHVS-72H-I-W-2E-
C1272

TE 产品编号	CJ8797-002	CJ8798-009	CJ9361-002	CJ9361-009
接头和拼接件电压等级	≤ 72 kV	≤ 72 kV	≤ 72 kV	≤ 72 kV
芯数				
接头和拼接件绝缘层直径				
电缆截面 (最大值) (主线)	2500 mm ²	2500 mm ²	2500 mm ²	2500 mm ²
护套外径				
欧盟RoHS指令2011/65/EU	不符合欧盟 RoHS 标准	不符合欧盟 RoHS 标准	超出欧盟 RoHS 标准范围	不符合欧盟 RoHS 标准
欧盟ELV指令2000/53/EC	符合欧盟 ELV 标准豁免要求	符合欧盟 ELV 标准豁免要求	尚未经过欧盟 ELV 符合性审核	符合欧盟 ELV 标准豁免要求
产品系列	RAYCHEM	RAYCHEM	RAYCHEM	RAYCHEM
系列	RAYCHEM EHVS	RAYCHEM EHVS	RAYCHEM EHVS	RAYCHEM EHVS

*欧盟RoHS指令2011/65/EU

这些产品符合欧盟有害物质限制指令2011/65/EU (RoHS2). 特定的电子电器设备产品被要求不得含有汞、镉、六价铬、PBB、PBDE、铅、DEHP、BBP、DBP和DIBP超出阈值。被标识为"符合"的产品均不含有以上所列任何物质超出阈值。根据指令要求，电子电器整机产品将标有CE标识，元器件产品则无需标识。

**欧盟ELV指令2000/53/EC

这些产品符合车辆报废指令 2000/53/EC (ELV) 的物质限用要求。ELV 指令要求车辆的材料和元件所含的汞、镉、六价铬和铅不得超出规定阈值。标明"合规"的产品中的此类物质含量未超出阈值。

相关材料

[Data Sheet](#)

[HEAT SHRINK JOINTS RAYCHEM 72KV](#)

English

该系列中的其他产品 | [RAYCHEM EHVS](#)



[接头和拼接件\(283\)](#)