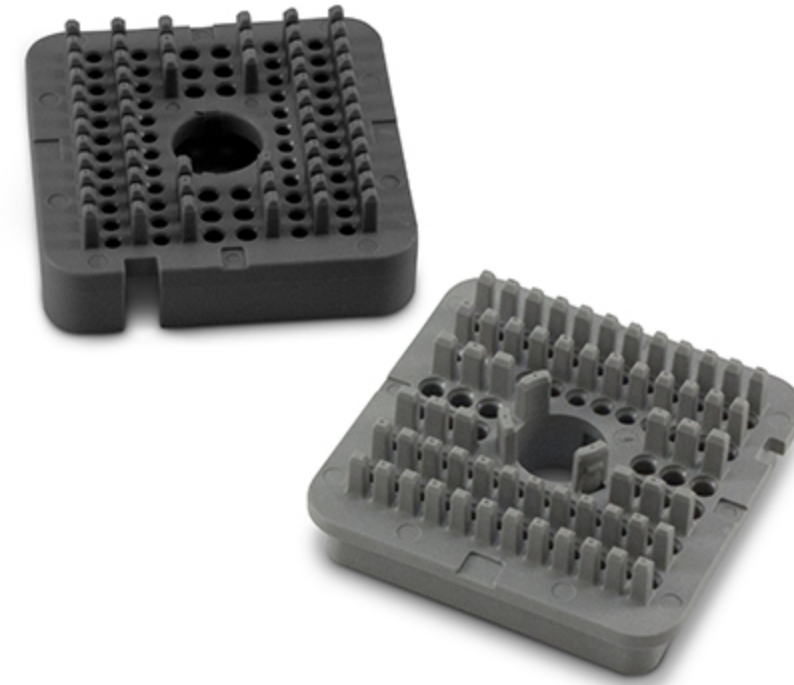


德驰 DRB 端子锁提供颜色防错防呆设计。



[连接器](#) > [汽车连接器](#) > [汽车连接器附件](#) > [汽车连接器锁和位置保证](#)

德驰 DRB 楔形锁紧装置有助于确保各个连接器内部的端子正确校准并提供防呆设计选项。它们装配在插接接口上，通过按压到位的方式固定。楔形锁紧装置是德驰 DRB 连接器必不可少的元件。



连接器和端子定位器附件类型: **辅助锁**

主要产品材料: PBT

工作温度范围: -55 - 125 °C

[DEUTSCH DRB 连接器 \(中国語\)](#)

了解我们的高插针数德驰 DRB 连接器，设计用于穿板式应用。观看本视频，简要了解连接器，并获取有关插入和取下端子以及插接和脱开的分步说明。

其他德驰 DRB 产品

[查看所有德驰 DRB 产品](#)

德驰 DRB 连接器为重载连接器，专为穿板式应用而设计。

产品特性

产品类型特性

可密封	否
连接器和端子定位器附件类型	辅助锁

结构特性

位数	48, 60, 102, 128
----	------------------

主体特性

主要产品颜色	灰色, 黑色
主要产品材料	PBT

使用环境

工作温度范围 (°C)	-55 - 125
工作温度范围 (°F)	-67 - 257

行业标准

UL 阻燃性等级	UL 94HB
----------	---------

包装特性

封装数量	216, 432
封装方法	Box

其他

可维修	是
-----	---

参考编号

TE 内部编号	CAT-D781-W416
---------	---------------

[查看下一页产品](#)

产品 (1 of 5)

WEDGE LOCK, 48P, PLG,
BLK, DRB, BWEDGE LOCK, 48P, REC,
BLK, DRB, BWEDGE LOCK, 60P, PLG,
GRY, DRB, AWEDGE LOCK, 60P, REC,
GRY, DRB, A

TE 产品编号	WB-48SB	WB-48PB	WB-60SA	WB-60PA
主要产品颜色	黑色	黑色	灰色	灰色
位数	48	48	60	60
欧盟RoHS指令2011/65/EU	符合欧盟 RoHS 标准	符合欧盟 RoHS 标准	符合欧盟 RoHS 标准	符合欧盟 RoHS 标准
欧盟ELV指令2000/53/EC	符合欧盟 ELV 标准	符合欧盟 ELV 标准	符合欧盟 ELV 标准	符合欧盟 ELV 标准
产品系列	DEUTSCH	DEUTSCH	DEUTSCH	DEUTSCH
系列	DEUTSCH DRB	DEUTSCH DRB	DEUTSCH DRB	DEUTSCH DRB

***欧盟RoHS指令2011/65/EU**

这些产品符合欧盟有害物质限制指令2011/65/EU (RoHS2)。特定的电子电器设备产品被要求不得含有汞、镉、六价铬、PBB、PBDE、铅、DEHP、BBP、DBP和DIBP超出阈值。被标识为"符合"的产品均不含有以上所列任何物质超出阈值。根据指令要求，电子电器整机产品将标有CE标识，元器件产品则无需标识。

****欧盟ELV指令2000/53/EC**

这些产品符合车辆报废指令 2000/53/EC (ELV) 的物质限用要求。ELV 指令要求车辆的材料和元件所含的汞、镉、六价铬和铅不得超出规定阈值。标明"合规"的产品中的此类物质含量未超出阈值。

产品 (2 of 5)

WEDGE LOCK, 102P, PLG,
GRY, LF, DRB, AWEDGE LOCK, 102P, REC,
GRY, RT, DRB, AWEDGE LOCK, 102P, REC,
GRY, LF, DRB, AWEDGE LOCK, 102P, PLG,
GRY, RT, DRB, A

TE 产品编号	WB-51SAL	WB-51PAR	WB-51PAL	WB-51SAR
主要产品颜色	灰色	灰色	灰色	灰色
位数	102	102	102	102
欧盟RoHS指令2011/65/EU	符合欧盟 RoHS 标准	符合欧盟 RoHS 标准	符合欧盟 RoHS 标准	符合欧盟 RoHS 标准
欧盟ELV指令2000/53/EC	符合欧盟 ELV 标准	符合欧盟 ELV 标准	符合欧盟 ELV 标准	符合欧盟 ELV 标准
产品系列	DEUTSCH	DEUTSCH	DEUTSCH	DEUTSCH
系列	DEUTSCH DRB	DEUTSCH DRB	DEUTSCH DRB	DEUTSCH DRB

***欧盟RoHS指令2011/65/EU**

这些产品符合欧盟有害物质限制指令2011/65/EU (RoHS2). 特定的电子电器设备产品被要求不得含有汞、镉、六价铬、PBB、PBDE、铅、DEHP、BBP、DBP和DIBP超出阈值。被标识为"符合"的产品均不含有以上所列任何物质超出阈值。根据指令要求，电子电器整机产品将标有CE标识，元器件产品则无需标识。

****欧盟ELV指令2000/53/EC**

这些产品符合车辆报废指令 2000/53/EC (ELV) 的物质限用要求。ELV 指令要求车辆的材料和元件所含的汞、镉、六价铬和铅不得超出规定阈值。标明"合规"的产品中的此类物质含量未超出阈值。

产品 (3 of 5)

WEDGE LOCK, 48P, PLG,
GRY, DRB, AWEDGE LOCK, 128P, PLG,
GRY, DRB, AWEDGE LOCK, 48P, REC,
GRY, DRB, AWEDGE LOCK, 128P, REC,
GRY, DRB, A

TE 产品编号	WB-48SA	WB-64SA	WB-48PA	WB-64PA
主要产品颜色	灰色	灰色	灰色	灰色
位数	48	128	48	128
欧盟RoHS指令2011/65/EU	符合欧盟 RoHS 标准	符合欧盟 RoHS 标准	符合欧盟 RoHS 标准	符合欧盟 RoHS 标准
欧盟ELV指令2000/53/EC	符合欧盟 ELV 标准	符合欧盟 ELV 标准	符合欧盟 ELV 标准	符合欧盟 ELV 标准
产品系列	DEUTSCH	DEUTSCH	DEUTSCH	DEUTSCH
系列	DEUTSCH DRB	DEUTSCH DRB	DEUTSCH DRB	DEUTSCH DRB

***欧盟RoHS指令2011/65/EU**

这些产品符合欧盟有害物质限制指令2011/65/EU (RoHS2). 特定的电子电器设备产品被要求不得含有汞、镉、六价铬、PBB、PBDE、铅、DEHP、BBP、DBP和DIBP超出阈值。被标识为"符合"的产品均不含有以上所列任何物质超出阈值。根据指令要求，电子电器整机产品将标有CE标识，元器件产品则无需标识。

****欧盟ELV指令2000/53/EC**

这些产品符合车辆报废指令 2000/53/EC (ELV) 的物质限用要求。ELV 指令要求车辆的材料和元件所含的汞、镉、六价铬和铅不得超出规定阈值。标明"合规"的产品中的此类物质含量未超出阈值。

产品 (4 of 5)

WEDGE LOCK, 102P, REC,
BLK, LF, DRB, BWEDGE LOCK, 102P, REC,
BLK, RT, DRB, BWEDGE LOCK, 102P, PLG,
BLK, LF, DRB, BWEDGE LOCK, 102P, PLG,
BLK, RT, DRB, B

TE 产品编号	WB-51PBL	WB-51PBR	WB-51SBL	WB-51SBR
主要产品颜色	黑色	黑色	黑色	黑色
位数	102	102	102	102
欧盟RoHS指令2011/65/EU	符合欧盟 RoHS 标准	符合欧盟 RoHS 标准	符合欧盟 RoHS 标准	符合欧盟 RoHS 标准
欧盟ELV指令2000/53/EC	符合欧盟 ELV 标准	符合欧盟 ELV 标准	符合欧盟 ELV 标准	符合欧盟 ELV 标准
产品系列	DEUTSCH	DEUTSCH	DEUTSCH	DEUTSCH
系列	DEUTSCH DRB	DEUTSCH DRB	DEUTSCH DRB	DEUTSCH DRB

***欧盟RoHS指令2011/65/EU**

这些产品符合欧盟有害物质限制指令2011/65/EU (RoHS2). 特定的电子电器设备产品被要求不得含有汞、镉、六价铬、PBB、PBDE、铅、DEHP、BBP、DBP和DIBP超出阈值。被标识为"符合"的产品均不含有以上所列任何物质超出阈值。根据指令要求，电子电器整机产品将标有CE标识，元器件产品则无需标识。

****欧盟ELV指令2000/53/EC**

这些产品符合车辆报废指令 2000/53/EC (ELV) 的物质限用要求。ELV 指令要求车辆的材料和元件所含的汞、镉、六价铬和铅不得超出规定阈值。标明"合规"的产品中的此类物质含量未超出阈值。

产品 (5 of 5)

WEDGE LOCK, 60P, REC,
BLK, DRB, BWEDGE LOCK, 60P, PLG,
BLK, DRB, BWEDGE LOCK, 128P, REC,
BLK, DRB, BWEDGE LOCK, 128P, PLG,
BLK, DRB, B

TE 产品编号	WB-60PB	WB-60SB	WB-64PB	WB-64SB
主要产品颜色	黑色	黑色	黑色	黑色
位数	60	60	128	128
欧盟RoHS指令2011/65/EU	符合欧盟 RoHS 标准	符合欧盟 RoHS 标准	符合欧盟 RoHS 标准	符合欧盟 RoHS 标准
欧盟ELV指令2000/53/EC	符合欧盟 ELV 标准	符合欧盟 ELV 标准	符合欧盟 ELV 标准	符合欧盟 ELV 标准
产品系列	DEUTSCH	DEUTSCH	DEUTSCH	DEUTSCH
系列	DEUTSCH DRB	DEUTSCH DRB	DEUTSCH DRB	DEUTSCH DRB

***欧盟RoHS指令2011/65/EU**

这些产品符合欧盟有害物质限制指令2011/65/EU (RoHS2). 特定的电子电器设备产品被要求不得含有汞、镉、六价铬、PBB、PBDE、铅、DEHP、BBP、DBP和DIBP超出阈值。被标识为"符合"的产品均不含有以上所列任何物质超出阈值。根据指令要求，电子电器整机产品将标有CE标识，元器件产品则无需标识。

****欧盟ELV指令2000/53/EC**

这些产品符合车辆报废指令 2000/53/EC (ELV) 的物质限用要求。ELV 指令要求车辆的材料和元件所含的汞、镉、六价铬和铅不得超出规定阈值。标明"合规"的产品中的此类物质含量未超出阈值。

相关材料

电子版产品目录

工业和商业运输事业部 - 端子和连接器 (英语)

TE 的工业和商业运输事业部端子和连接器电子版产品目录主要介绍 AMPSEAL、AMPSEAL 16、圆形 DIN、德驰、HDSCS、LEAVYSEAL 和 Superseal 1.0 连接器、端子、工具和附件。

English

连接器选型指南

连接器选型指南 (英文版)

连接器选型指南是 TE Connectivity (TE) 工业和商业运输事业部电连接器的参考指南。

English

该系列中的其他产品 | DEUTSCH DRB



其他汽车连接器附件(6)



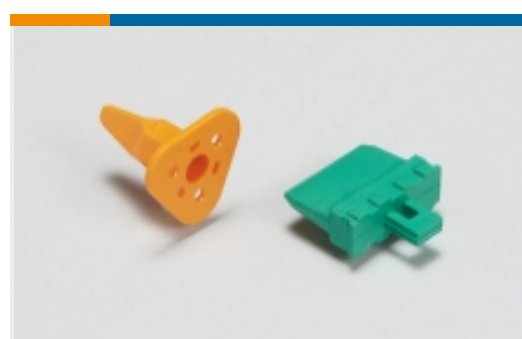
插入和拔出工具(1)



汽车连接器护套(19)



汽车连接器盖帽(1)



汽车连接器锁和位置保证(20)



连接器应力消除(1)

德驰、TE Connectivity 和 TE connectivity (徽标) 均为商标。