

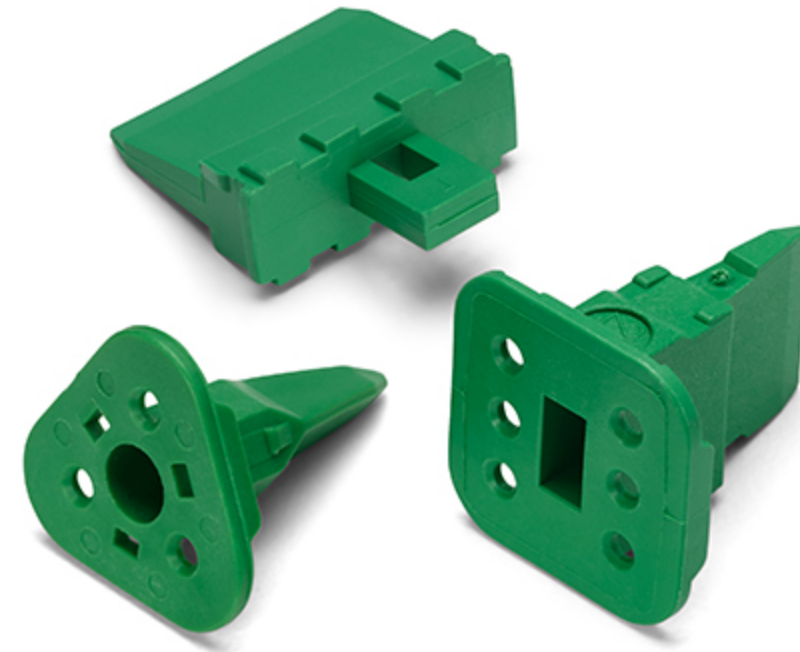
Wedgelocks: DEUTSCH DT

DEUTSCH | DEUTSCH DT

[在 TE 官网查看>](#)



多个德驰 DT 端子锁提供防呆设计选项，用于提高设计灵活性。



[连接器](#) > [汽车连接器](#) > [汽车连接器附件](#) > [汽车连接器锁和位置保证](#)

德驰 DT 楔形锁紧装置有助于确保各个连接器内部的端子正确校准。它们装配在插接接口上，通过按压到位的方式固定。楔形锁紧装置是所有德驰 DT 护套必不可少的元件。



工作温度范围: -55 - 125 °C
[DEUTSCH DT 系列 \(中文\)](#)

了解我们适用于严苛环境应用的，经过实地验证的德驰 DT、DTM 和 DTP 连接器。观看本视频，简要了解连接器，并获取有关插入和取下端子以及插接和脱开的分步说明。

其他德驰 DT 产品

[查看所有德驰 DT 产品](#)

德驰 DT 连接器提供经过实地验证的可靠性和耐用品质。DT 的设计优势包括可选的法兰安装、多位数排列及设计灵活性。

产品特性

产品类型特性

可密封	否
连接器和端子定位器附件类型	TPA (端子位置保证), 辅助锁

结构特性

位数	2, 3, 4, 6, 8, 12
----	-------------------

主体特性

主要产品颜色	橙色, 灰色, 绿色, 蓝色, 褐色, 黑色
--------	------------------------

主要产品材料	PBT, PBT GF
--------	-------------

使用环境

工作温度范围 (°C)	-55 - 125
-------------	-----------

工作温度范围 (°F)	-67 - 257
-------------	-----------

行业标准

UL 阻燃性等级	UL 94HB
----------	---------

包装特性

封装数量	1, 3500, 5000
------	---------------

封装方法	Box, 包装
------	---------

其他

可维修	是
-----	---

参考编号

TE 内部编号	CAT-D487-W416
---------	---------------

[查看下一页产品](#)

产品 (1 of 5)



WEDGE LOCK, 4P, REC,
BRN, DT, D



WEDGE LOCK, 4P, REC,
GRN, DT, C



WEDGE LOCK, 2P, REC,
BRN, DT, D



WEDGE LOCK, 4P, REC,
BLK, DT, B

TE 产品编号	W4PD	W4PC	W2PD	W4PB
连接器和端子定位器附件类型	辅助锁	辅助锁	辅助锁	辅助锁
主要产品颜色	褐色	绿色	褐色	黑色
主要产品材料	PBT	PBT	PBT	PBT
位数	4	4	2	4
欧盟RoHS指令2011/65/EU	符合欧盟 RoHS 标准	符合欧盟 RoHS 标准	符合欧盟 RoHS 标准	符合欧盟 RoHS 标准
欧盟ELV指令2000/53/EC	符合欧盟 ELV 标准	符合欧盟 ELV 标准	符合欧盟 ELV 标准	符合欧盟 ELV 标准
产品系列	DEUTSCH	DEUTSCH	DEUTSCH	DEUTSCH
系列	DEUTSCH DT	DEUTSCH DT	DEUTSCH DT	DEUTSCH DT

***欧盟RoHS指令2011/65/EU**

这些产品符合欧盟有害物质限制指令2011/65/EU (RoHS2). 特定的电子电器设备产品被要求不得含有汞、镉、六价铬、PBB、PBDE、铅、DEHP、BBP、DBP和DIBP超出阈值。被标识为"符合"的产品均不含有以上所列任何物质超出阈值。根据指令要求，电子电器整机产品将标有CE标识，元器件产品则无需标识。

****欧盟ELV指令2000/53/EC**

这些产品符合车辆报废指令 2000/53/EC (ELV) 的物质限用要求。ELV 指令要求车辆的材料和元件所含的汞、镉、六价铬和铅不得超出规定阈值。标明"合规"的产品中的此类物质含量未超出阈值。

产品 (2 of 5)



WEDGE LOCK, 4P, PLG,
BLK, STD, DT, B



WEDGE LOCK, 4P, PLG,
GRY, STD, DT, A



WEDGE LOCK, 4P, PLG,
BRN, STD, DT, D



WEDGE LOCK, 4P, REC,
GRY, DT, A

TE 产品编号	W4SB	W4SA	W4SD	W4PA
连接器和端子定位器附件类型	辅助锁	辅助锁	辅助锁	辅助锁
主要产品颜色	黑色	灰色	褐色	灰色
主要产品材料	PBT	PBT	PBT	PBT
位数	4	4	4	4
欧盟RoHS指令2011/65/EU	符合欧盟 RoHS 标准	符合欧盟 RoHS 标准	符合欧盟 RoHS 标准	符合欧盟 RoHS 标准
欧盟ELV指令2000/53/EC	符合欧盟 ELV 标准	符合欧盟 ELV 标准	符合欧盟 ELV 标准	符合欧盟 ELV 标准
产品系列	DEUTSCH	DEUTSCH	DEUTSCH	DEUTSCH
系列	DEUTSCH DT	DEUTSCH DT	DEUTSCH DT	DEUTSCH DT

***欧盟RoHS指令2011/65/EU**

这些产品符合欧盟有害物质限制指令2011/65/EU (RoHS2). 特定的电子电器设备产品被要求不得含有汞、镉、六价铬、PBB、PBDE、铅、DEHP、BBP、DBP和DIBP超出阈值。被标识为"符合"的产品均不含有以上所列任何物质超出阈值。根据指令要求，电子电器整机产品将标有CE标识，元器件产品则无需标识。

****欧盟ELV指令2000/53/EC**

这些产品符合车辆报废指令 2000/53/EC (ELV) 的物质限用要求。ELV 指令要求车辆的材料和元件所含的汞、镉、六价铬和铅不得超出规定阈值。标明"合规"的产品中的此类物质含量未超出阈值。

产品 (3 of 5)



WEDGE LOCK, 2P, PLG, GRN, STD, DT, C



WEDGE LOCK



WEDGE LOCK, 4P, PLG, GRY, SL RET, DT, A



WEDGE LOCK, 4P, PLG, GRN, STD, DT, C

TE 产品编号	W2SC	W6S2-P012	W4SA-P012	W4SC
连接器和端子定位器附件类型	辅助锁	TPA (端子位置保证)	辅助锁	辅助锁
主要产品颜色	绿色	蓝色	灰色	绿色
主要产品材料	PBT	PBT GF	PBT	PBT
位数	2	6	4	4
欧盟RoHS指令2011/65/EU	符合欧盟 RoHS 标准	符合欧盟 RoHS 标准	符合欧盟 RoHS 标准	符合欧盟 RoHS 标准
欧盟ELV指令2000/53/EC	符合欧盟 ELV 标准	符合欧盟 ELV 标准	符合欧盟 ELV 标准	符合欧盟 ELV 标准
产品系列	DEUTSCH	DEUTSCH	DEUTSCH	DEUTSCH
系列	DEUTSCH DT	DEUTSCH DT	DEUTSCH DT	DEUTSCH DT

***欧盟RoHS指令2011/65/EU**

这些产品符合欧盟有害物质限制指令2011/65/EU (RoHS2). 特定的电子电器设备产品被要求不得含有汞、镉、六价铬、PBB、PBDE、铅、DEHP、BBP、DBP和DIBP超出阈值。被标识为"符合"的产品均不含有以上所列任何物质超出阈值。根据指令要求，电子电器整机产品将标有CE标识，元器件产品则无需标识。

****欧盟ELV指令2000/53/EC**

这些产品符合车辆报废指令 2000/53/EC (ELV) 的物质限量要求。ELV 指令要求车辆的材料和元件所含的汞、镉、六价铬和铅不得超出规定阈值。标明"合规"的产品中的此类物质含量未超出阈值。

产品 (4 of 5)



WEDGE LOCK, 2P, PLG,
BRN, STD, DT, D



WEDGE LOCK, 8P, PLG,
ORG, STD, DT



WEDGE LOCK, 12P, PLG,
ORG, STD, DT



WEDGE LOCK, 3P, REC,
BLU, J1939, DT

TE 产品编号	W2SD	W8S	W12S	W3P-1939
连接器和端子定位器附件类型	辅助锁	辅助锁	辅助锁	辅助锁
主要产品颜色	褐色	橙色	橙色	蓝色
主要产品材料	PBT	PBT	PBT	PBT
位数	2	8	12	3
欧盟RoHS指令2011/65/EU	符合欧盟 RoHS 标准	符合欧盟 RoHS 标准	符合欧盟 RoHS 标准	符合欧盟 RoHS 标准
欧盟ELV指令2000/53/EC	符合欧盟 ELV 标准	符合欧盟 ELV 标准	符合欧盟 ELV 标准	符合欧盟 ELV 标准
产品系列	DEUTSCH	DEUTSCH	DEUTSCH	DEUTSCH
系列	DEUTSCH DT	DEUTSCH DT	DEUTSCH DT	DEUTSCH DT

***欧盟RoHS指令2011/65/EU**

这些产品符合欧盟有害物质限制指令2011/65/EU (RoHS2). 特定的电子电器设备产品被要求不得含有汞、镉、六价铬、PBB、PBDE、铅、DEHP、BBP、DBP和DIBP超出阈值。被标识为"符合"的产品均不含有以上所列任何物质超出阈值。根据指令要求，电子电器整机产品将标有CE标识，元器件产品则无需标识。

****欧盟ELV指令2000/53/EC**

这些产品符合车辆报废指令 2000/53/EC (ELV) 的物质限量要求。ELV 指令要求车辆的材料和元件所含的汞、镉、六价铬和铅不得超出规定阈值。标明"合规"的产品中的此类物质含量未超出阈值。

产品 (5 of 5)



WEDGE LOCK, 6P, PLG, ORG, STD, DT



WEDGE LOCK, 12P, REC, GRN, DT



WEDGE LOCK, 8P, REC, GRN, DT



WEDGE LOCK, 2P, REC, BLK, DT, B

TE 产品编号	W6S	W12P	W8P	W2PB
连接器和端子定位器附件类型	辅助锁	辅助锁	辅助锁	辅助锁
主要产品颜色	橙色	绿色	绿色	黑色
主要产品材料	PBT	PBT	PBT	PBT
位数	6	12	8	2
欧盟RoHS指令2011/65/EU	符合欧盟 RoHS 标准	符合欧盟 RoHS 标准	符合欧盟 RoHS 标准	符合欧盟 RoHS 标准
欧盟ELV指令2000/53/EC	符合欧盟 ELV 标准	符合欧盟 ELV 标准	符合欧盟 ELV 标准	符合欧盟 ELV 标准
产品系列	DEUTSCH	DEUTSCH	DEUTSCH	DEUTSCH
系列	DEUTSCH DT	DEUTSCH DT	DEUTSCH DT	DEUTSCH DT

***欧盟RoHS指令2011/65/EU**

这些产品符合欧盟有害物质限制指令2011/65/EU (RoHS2). 特定的电子电器设备产品被要求不得含有汞、镉、六价铬、PBB、PBDE、铅、DEHP、BBP、DBP和DIBP超出阈值。被标识为"符合"的产品均不含有以上所列任何物质超出阈值。根据指令要求，电子电器整机产品将标有CE标识，元器件产品则无需标识。

****欧盟ELV指令2000/53/EC**

这些产品符合车辆报废指令 2000/53/EC (ELV) 的物质限量要求。ELV 指令要求车辆的材料和元件所含的汞、镉、六价铬和铅不得超出规定阈值。标明"合规"的产品中的此类物质含量未超出阈值。

相关材料

电子版产品目录

工业和商业运输事业部 - 端子和连接器 (英语)

TE 的工业和商业运输事业部端子和连接器电子版产品目录主要介绍 AMPSEAL、AMPSEAL 16、圆形 DIN、德驰、HDSCS、LEAVYSEAL 和 Superseal 1.0 连接器、端子、工具和附件。

English

产品规范

德驰 DT 连接器产品规范 (英文版)

该规范中涵盖了德驰 DT 连接器的性能测试和质量要求。

English

测试规范

德驰 DT 连接器测试规范 (英文版)

该报告汇总了德驰 DT 电连接器内部合格性测试的结果。

English

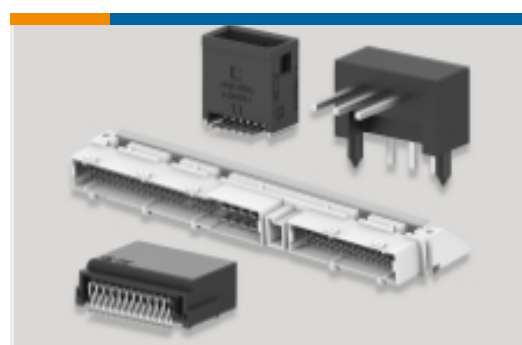
连接器选型指南

连接器选型指南 (英文版)

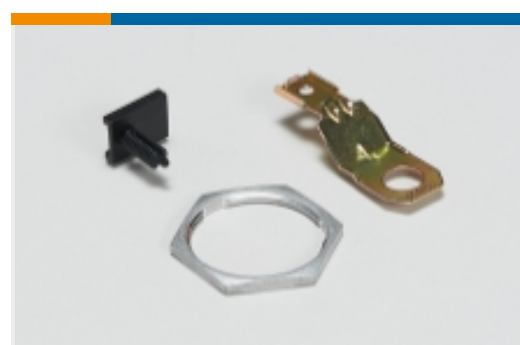
连接器选型指南是 TE Connectivity (TE) 工业和商业运输事业部电连接器的参考指南。

English

该系列中的其他产品 | DEUTSCH DT



PCB 板端连接器及母端(103)



其他汽车连接器附件(27)



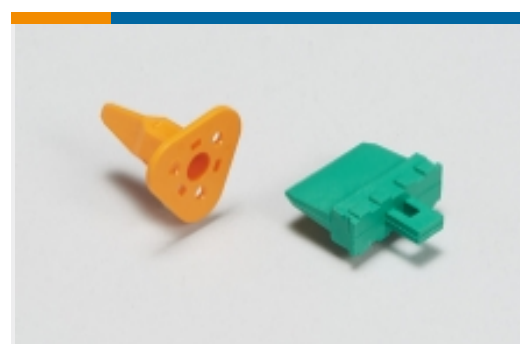
插入和拔出工具(3)



汽车连接器护套(658)



汽车连接器盖帽(19)



汽车连接器锁和位置保证(74)



连接器后盖(60)



连接器密封件和盲堵(6)



连接器应力消除(28)

德驰、TE Connectivity 和 TE connectivity (徽标) 均为商标。