

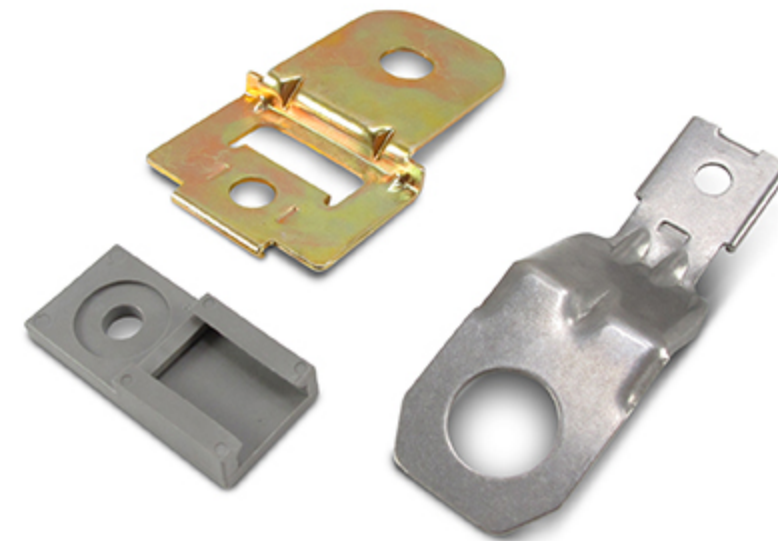
# DEUTSCH DT Mounting Clips



DEUTSCH | DEUTSCH DT

[在 TE 官网查看>](#)

## 德驰 DT 安装卡扣可增加安装选项。



[连接器](#) > [汽车连接器](#) > [汽车连接器附件](#) > [其他汽车连接器附件](#)

安装卡扣安装在母端上，用于安装德驰 DT 连接器。这些卡扣可用于多种结构，材质为塑料、不锈钢或镀锌钢。



汽车连接器附件类型: [安装卡箍](#), [安装卡箍](#)

### 其他德驰 DT 产品

[查看所有德驰 DT 产品](#)

德驰 DT 连接器提供经过实地验证的可靠性和耐用品质。DT 的设计优势包括可选的法兰安装、多位数排列及设计灵活性。

## 产品特性

### 产品类型特性

汽车连接器附件类型

安装卡箍, 安装卡箍

### 主体特性

主要产品材料

PA GF, 不锈钢, 不锈钢, 不锈钢, 钢

主要产品颜色

土黄色, 灰色, 黑色

### 使用环境

与连接器种类兼容

母端, 母端

工作温度范围 (°C)

-60 - 150, -55 - 125, -55 - 150

工作温度范围 (°F)	-67 - 257, -67 - 302
-------------	----------------------

#### 行业标准

UL 阻燃性等级	无
----------	---

#### 包装特性

封装数量	1, 1000, 2500, 3000
------	---------------------

封装方法	Box
------	-----

#### 其他

可维修	否, 是
-----	------

#### 参考编号

TE 内部编号	CAT-D487-M8649
---------	----------------

[查看下一页产品](#)

## 产品 (1 of 3)



CLIP, STEEL, ZINC, 8.2MM HOLE, ST,DT8PIN



CLIP, STEEL, ZINC, 13MM HOLE, ST



CLIP, STEEL, ZINC, 8.2MM HOLE, SIDE



CLIP, SS, 11MM HOLE, ST

TE 产品编号	1027-014-0800	1027-004-1200	1027-017-1200	1027-003-1200
主要产品材料	钢	钢	钢	不锈钢, 不锈钢, 不锈钢
主要产品颜色				
工作温度范围	-55 - 150 °C	-55 - 150 °C	-55 - 150 °C	-60 - 150 °C
欧盟RoHS指令2011/65/EU	符合欧盟 RoHS 标准	符合欧盟 RoHS 标准	符合欧盟 RoHS 标准	符合欧盟 RoHS 标准
欧盟ELV指令2000/53/EC	符合欧盟 ELV 标准	符合欧盟 ELV 标准	符合欧盟 ELV 标准	符合欧盟 ELV 标准
产品系列	DEUTSCH	DEUTSCH	DEUTSCH	enetSEAL+
系列	DEUTSCH DT	DEUTSCH DT	DEUTSCH DT	DEUTSCH DT

**\*欧盟RoHS指令2011/65/EU**

这些产品符合欧盟有害物质限制指令2011/65/EU (RoHS2)。特定的电子电器设备产品被要求不得含有汞、镉、六价铬、PBB、PBDE、铅、DEHP、BBP、DBP和DIBP超出阈值。被标识为"符合"的产品均不含有以上所列任何物质超出阈值。根据指令要求，电子电器整机产品将标有CE标识，元器件产品则无需标识。

**\*\*欧盟ELV指令2000/53/EC**

这些产品符合车辆报废指令 2000/53/EC (ELV) 的物质限用要求。ELV 指令要求车辆的材料和元件所含的汞、镉、六价铬和铅不得超出规定阈值。标明"合规"的产品中的此类物质含量未超出阈值。

## 产品 (2 of 3)



CLIP, PA66, GRY, 5.08MM HOLE, ST, DT8PIN



CLIP, STEEL, ZINC, 11MM HOLE, SIDE



CLIP, PA66, BLK, T-STUD, ST



CLIP, PA66, GRY, 5.08MM HOLE, ST

TE 产品编号	1011-027-0805	1027-008-1200	1011-030-0205	1011-026-0205
主要产品材料	PA GF	钢	PA GF	PA GF
主要产品颜色	灰色		黑色	灰色
工作温度范围	-55 - 125 °C	-55 - 150 °C	-55 - 125 °C	-55 - 125 °C
欧盟RoHS指令2011/65/EU	符合欧盟 RoHS 标准	符合欧盟 RoHS 标准	符合欧盟 RoHS 标准	符合欧盟 RoHS 标准
欧盟ELV指令2000/53/EC	符合欧盟 ELV 标准	符合欧盟 ELV 标准	符合欧盟 ELV 标准	符合欧盟 ELV 标准
产品系列	DEUTSCH	enetSEAL+	DEUTSCH	DEUTSCH
系列	DEUTSCH DT	DEUTSCH DT	DEUTSCH DT	DEUTSCH DT

**\*欧盟RoHS指令2011/65/EU**

这些产品符合欧盟有害物质限制指令2011/65/EU (RoHS2)。特定的电子电器设备产品被要求不得含有汞、镉、六价铬、PBB、PBDE、铅、DEHP、BBP、DBP和DIBP超出阈值。被标识为"符合"的产品均不含有以上所列任何物质超出阈值。根据指令要求，电子电器整机产品将标有CE标识，元器件产品则无需标识。

**\*\*欧盟ELV指令2000/53/EC**

这些产品符合车辆报废指令 2000/53/EC (ELV) 的物质限用要求。ELV 指令要求车辆的材料和元件所含的汞、镉、六价铬和铅不得超出规定阈值。标明"合规"的产品中的此类物质含量未超出阈值。

## 产品 (3 of 3)



CLIP, PA66, BLK, FIR-TREE, ST

METAL CLIP, 13MM HOLE SIDE  
MTG, BRACKET

TE 产品编号	1011-310-0205	1027-009-1200
主要产品材料	PA GF	
主要产品颜色	黑色	土黄色
工作温度范围	-55 - 125 °C	-55 - 125 °C
欧盟RoHS指令2011/65/EU	符合欧盟 RoHS 标准	符合欧盟 RoHS 标准
欧盟ELV指令2000/53/EC	符合欧盟 ELV 标准	符合欧盟 ELV 标准
产品系列	DEUTSCH	DEUTSCH
系列	DEUTSCH DT	DEUTSCH DT

**\*欧盟RoHS指令2011/65/EU**

这些产品符合欧盟有害物质限制指令2011/65/EU (RoHS2)。特定的电子电器设备产品被要求不得含有汞、镉、六价铬、PBB、PBDE、铅、DEHP、BBP、DBP和DIBP超出阈值。被标识为"符合"的产品均不含有以上所列任何物质超出阈值。根据指令要求，电子电器整机产品将标有CE标识，元器件产品则无需标识。

**\*\*欧盟ELV指令2000/53/EC**

这些产品符合车辆报废指令 2000/53/EC (ELV) 的物质限用要求。ELV 指令要求车辆的材料和元件所含的汞、镉、六价铬和铅不得超出规定阈值。标明"合规"的产品中的此类物质含量未超出阈值。

## 相关材料

### Flipbook Catalog

#### Industrial & Commercial Transportation - Terminals and Connectors (English)

TE's Industrial & Commercial Transportation Terminals and Connectors flipbook catalog features AMPSEAL, AMPSEAL 16, Circular DIN, DEUTSCH, HDSCS, LEAVYSEAL, and Superseal 1.0 connectors, contacts, tools, and accessories.

English

### Product Specifications

#### DEUTSCH DT Connectors Product Specifications (English)

This specification covers performance tests and quality requirements for DEUTSCH DT connectors.

English

### Test Specifications

#### DEUTSCH DT Connectors Test Specifications (English)

This report summarizes the results of in-house qualification testing of DEUTSCH DT electrical connectors.

English

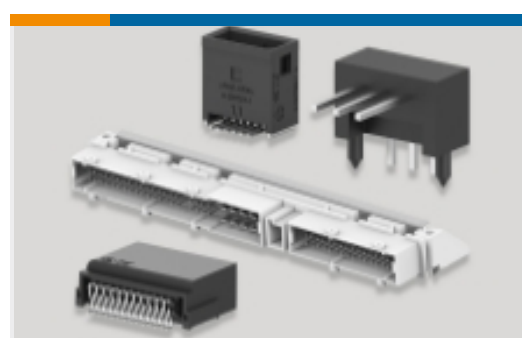
### Connector Selector

#### Connector Selector (English)

The Connector Selector is a reference guide to TE Connectivity's (TE) Industrial & Commercial Transportation electrical connectors.

English

## 该系列中的其他产品 | DEUTSCH DT



PCB 板端连接器及母端(103)



其他汽车连接器附件(27)



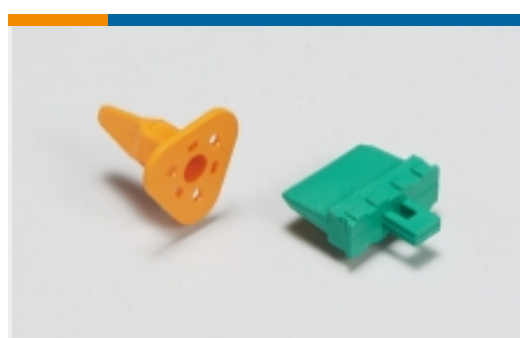
插入和拔出工具(3)



汽车连接器护套(659)



汽车连接器盖帽(19)



汽车连接器锁和位置保证(74)



连接器后盖(60)



连接器密封件和盲堵(6)



连接器应力消除(28)

德驰、TE Connectivity 和 TE connectivity (徽标) 均为商标。