

德驰 DTM 板端连接器提供适用于 PCB 应用的密封解决方案。



[连接器](#) > [PCB 连接器](#) > [PCB 板端连接器及母端](#)

德驰 DTM 板端连接器属于 PCB 连接器，提供 180° 或 90° 插针。DTM 板端连接器提供 12 或 48 两种位数，可容纳 20 号端子，额定电流为 7.5 安培。



连接器系统: **线到板**

位数: 12

行数: 2

中心线 (间距) : 4.19 mm

PCB 安装方向: **直角**

德驰 DTM 连接器概述

- 可使用 20 号端子 (7.5 安培)
- 14-22 AWG (2.50-0.35 mm²)
- 2、3、4、6、8 和 12 位位数排列方式
- 直插式、法兰安装或 PCB 安装
- 矩形热塑性外壳
- 通过集成锁扣对配
- 端子锁装置可确保端子装配到位并增强保持力
- 可用附件：防护罩、安装卡扣

DEUTSCH DT 系列 (中文)

了解我们适用于严苛环境应用的，经过实地验证的德驰 DT、DTM 和 DTP 连接器。观看本视频，简要了解连接器，并获取有关插入和取下端子以及插接和脱开的分步说明。

其他德驰 DTM 产品

[查看所有德驰 DTM 产品](#)

德驰 DTM 连接器满足了对低电流多插针连接器的需求。它们是密封连接器，可用于严苛环境。

产品特性

产品类型特性

混合板端连接器	否
连接器形状	矩形
连接器系统	线到板
接头类型	全部带罩
可密封	是
连接器和端子端接到	电线和电缆
PCB 连接器组件类型	PCB 安装接头

结构特性

节数	1, 2, 4
连接器修改	PCB 外壳公端, 定制法兰
信号位置数量	8, 12, 24, 48
位数	8, 12, 24, 48
行数	2
PCB 安装方向	垂直, 直角

电气特征

额定电压 (最大值) (VDC)	250
额定电压 (最大值) (VAC)	250
标称电压架构 (V)	12, 24
工作电压 (VDC)	250
工作电压 (VAC)	250

主体特性

连接器和键控代码	A, AB, ABCD, B, C, CB, CD, D
主要产品颜色	灰色, 黑色

接触件特性

端子大小	尺寸 20
接合插针直径 (mm)	1.02
接合插针直径 (in)	.04
端子接触部电镀材料	金, 锡, 镍
端子类型	插针
端子额定电流 (最大值) (A)	7.5

端接特性

PCB 端接方法	通孔 - 焊接
----------	---------

机械附件

安装孔	带有
接合对准类型	键控
接合固定	带有
面板安装特性	不带, 带有
PCB 安装固定类型	安装螺钉
接合固定类型	锁定接口
连接器安装类型	板安装, 面板安装
接合对准	带有
PCB 安装对准	不带
PCB 安装固定	带有

壳体特性

中心线 (间距) (mm)	4.19
中心线 (间距) (in)	.165

尺寸

连接器长度 (mm)	28.37, 30.23, 36.91, 37.62, 38.1, 38.23, 39.37
连接器长度 (in)	1.117, 1.19, 1.453, 1.481, 1.5, 1.505, 1.55
连接器宽度 (mm)	33.02, 47.02, 60.96, 61, 62.89, 68.58, 82.7, 101
连接器宽度 (in)	1.3, 1.851, 2.4, 2.476, 2.7, 3.256, 3.976
PCB 厚度 (建议) (mm)	.78 - 1.57, .78 - 2.36
PCB 厚度 (建议) (in)	.031 - .062, .031 - .093
PCB 的外形高度 (mm)	23.6, 25.71, 26.29, 28.37, 30.23, 33.5, 35.54
PCB 的外形高度 (in)	.929, 1.012, 1.035, 1.117, 1.19, 1.195, 1.319, 1.36

使用环境

工作温度 (最大值) (°C)	125
工作温度 (最大值) (°F)	257
工作温度范围 (°C)	-55 - 125
工作温度范围 (°F)	-67 - 257

操作/应用

屏蔽	否
电路应用	Signal

行业标准

保护等级	IP67, IP6K9K, 未经测试
UL 等级	无, 获得认可
UL 阻燃性等级	UL 94V-0, 按照 UL-94 标准进行的 20 mm 火焰测试, 未经测试

包装特性

封装数量	63, 105, 125
封装方法	Box

其他

接口编号	DTM04-08P, DTM04-12P
------	----------------------

参考编号

TE 内部编号	CAT-D485-H342
---------	---------------

[查看下一页产品](#)

产品 (1 of 5)



HDR, 12P, GRY, RA, SN/NI /CU, B



HDR, 12P, GRY, RA, SN/NI /CU, A



HDR, 12P, BLK, RA EEC, NI /CU, B



HDR, 12P, GRY, ST, NI/CU, B

TE 产品编号	DTM13-12PB	DTM13-12PA	DTM13-12PB-R008	DTM15-12PB
欧盟RoHS指令2011/65/EU	符合欧盟 RoHS 标准	符合欧盟 RoHS 标准	符合欧盟 RoHS 标准	符合欧盟 RoHS 标准
欧盟ELV指令2000/53/EC	符合欧盟 ELV 标准	符合欧盟 ELV 标准	符合欧盟 ELV 标准	符合欧盟 ELV 标准
产品系列	DEUTSCH	DEUTSCH	DEUTSCH	DEUTSCH
系列	DEUTSCH DT,DEUTSCH DTM	DEUTSCH DT,DEUTSCH DTM	DEUTSCH DT,DEUTSCH DTM	DEUTSCH DT,DEUTSCH DTM

***欧盟RoHS指令2011/65/EU**

这些产品符合欧盟有害物质限制指令2011/65/EU (RoHS2)。特定的电子电器设备产品被要求不得含有汞、镉、六价铬、PBB、PBDE、铅、DEHP、BBP、DBP和DIBP超出阈值。被标识为“符合”的产品均不含有以上所列任何物质超出阈值。根据指令要求，电子电器整机产品将标有CE标识，元器件产品则无需标识。

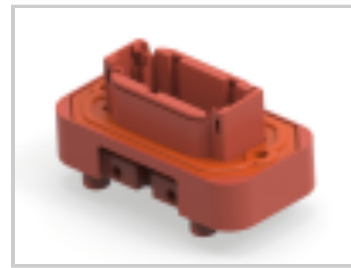
****欧盟ELV指令2000/53/EC**

这些产品符合车辆报废指令 2000/53/EC (ELV) 的物质限用要求。ELV 指令要求车辆的材料和元件所含的汞、镉、六价铬和铅不得超出规定阈值。标明“合规”的产品中的此类物质含量未超出阈值。

产品 (2 of 5)



HDR, 12P, BLK, RA EEC, AU /NI/CU, A



HDR, 12P, GRY, ST, NI/CU, D



HDR, 12P, GRY, ST, NI/CU, C



HDR, 12P, GRY, ST, NI/CU, A

TE 产品编号	DTM13-12PA-GR01	DTM15-12PD	DTM15-12PC	DTM15-12PA
欧盟RoHS指令2011/65/EU	符合欧盟 RoHS 标准	符合欧盟 RoHS 标准	符合欧盟 RoHS 标准	符合欧盟 RoHS 标准
欧盟ELV指令2000/53/EC	符合欧盟 ELV 标准	符合欧盟 ELV 标准	符合欧盟 ELV 标准	符合欧盟 ELV 标准
产品系列	DEUTSCH	DEUTSCH	DEUTSCH	DEUTSCH
系列	DEUTSCH DT,DEUTSCH DTM	DEUTSCH DT,DEUTSCH DTM	DEUTSCH DT,DEUTSCH DTM	DEUTSCH DT,DEUTSCH DTM

***欧盟RoHS指令2011/65/EU**

这些产品符合欧盟有害物质限制指令2011/65/EU (RoHS2). 特定的电子电器设备产品被要求不得含有汞、镉、六价铬、PBB、PBDE、铅、DEHP、BBP、DBP和DIBP超出阈值。被标识为“符合”的产品均不含有以上所列任何物质超出阈值。根据指令要求，电子电器整机产品将标有CE标识，元器件产品则无需标识。

****欧盟ELV指令2000/53/EC**

这些产品符合车辆报废指令 2000/53/EC (ELV) 的物质限用要求。ELV 指令要求车辆的材料和元件所含的汞、镉、六价铬和铅不得超出规定阈值。标明“合规”的产品中的此类物质含量未超出阈值。

产品 (3 of 5)



HDR, 8P, GRY, RA, NI/CU, A



HDR, 24P, BLK, RA EEC, AU/NI/CU, AB



HDR, 12P, GRY, RA, AU/NI/CU, A



HDR, 12P, GRY, RA LOW PROF, AU/NI/CU, A

TE 产品编号	DTM13-08PA-R004	DTM1312PA12PBGR01	DTM13-12PA-G003	DTM13-12PA-NP02
欧盟RoHS指令2011/65/EU	符合欧盟 RoHS 标准	符合欧盟 RoHS 标准	符合欧盟 RoHS 标准	符合欧盟 RoHS 标准
欧盟ELV指令2000/53/EC	符合欧盟 ELV 标准	符合欧盟 ELV 标准	符合欧盟 ELV 标准	符合欧盟 ELV 标准
产品系列	DEUTSCH	DEUTSCH	DEUTSCH	DEUTSCH
系列	DEUTSCH DT,DEUTSCH DTM	DEUTSCH DT,DEUTSCH DTM	DEUTSCH DT,DEUTSCH DTM	DEUTSCH DT,DEUTSCH DTM

***欧盟RoHS指令2011/65/EU**

这些产品符合欧盟有害物质限制指令2011/65/EU (RoHS2)。特定的电子电器设备产品被要求不得含有汞、镉、六价铬、PBB、PBDE、铅、DEHP、BBP、DBP和DIBP超出阈值。被标识为“符合”的产品均不含有以上所列任何物质超出阈值。根据指令要求，电子电器整机产品将标有CE标识，元器件产品则无需标识。

****欧盟ELV指令2000/53/EC**

这些产品符合车辆报废指令 2000/53/EC (ELV) 的物质限用要求。ELV 指令要求车辆的材料和元件所含的汞、镉、六价铬和铅不得超出规定阈值。标明“合规”的产品中的此类物质含量未超出阈值。

产品 (4 of 5)



HDR, 12P, BLK, RA, NI/CU, A



DTM13-12PA-R019, HDR,12P, BLK,RA,NI/CU,A



DTM13-12PA-R020, HDR,12P, BLK,RA,NI/CU,A



HDR, 12P, GRY, RA, AU/NI /CU, B

TE 产品编号	DTM13-12PA-R005	2333580-1	2333581-1	DTM13-12PB-G003
欧盟RoHS指令2011/65/EU	符合欧盟 RoHS 标准豁免要求	符合欧盟 RoHS 标准豁免要求	符合欧盟 RoHS 标准豁免要求	符合欧盟 RoHS 标准
欧盟ELV指令2000/53/EC	符合欧盟 ELV 标准	符合欧盟 ELV 标准豁免要求	符合欧盟 ELV 标准豁免要求	符合欧盟 ELV 标准
产品系列	DEUTSCH	DEUTSCH	DEUTSCH	DEUTSCH
系列	DEUTSCH DT,DEUTSCH DTM	DEUTSCH DTM	DEUTSCH DTM	DEUTSCH DT,DEUTSCH DTM

***欧盟RoHS指令2011/65/EU**

这些产品符合欧盟有害物质限制指令2011/65/EU (RoHS2)。特定的电子电器设备产品被要求不得含有汞、镉、六价铬、PBB、PBDE、铅、DEHP、BBP、DBP和DIBP超出阈值。被标识为“符合”的产品均不含有以上所列任何物质超出阈值。根据指令要求，电子电器整机产品将标有CE标识，元器件产品则无需标识。

****欧盟ELV指令2000/53/EC**

这些产品符合车辆报废指令 2000/53/EC (ELV) 的物质限用要求。ELV 指令要求车辆的材料和元件所含的汞、镉、六价铬和铅不得超出规定阈值。标明“合规”的产品中的此类物质含量未超出阈值。

产品 (5 of 5)



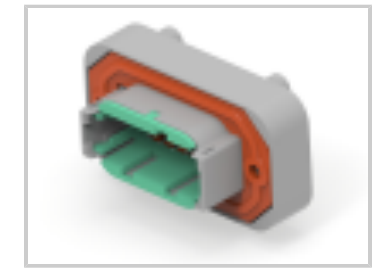
HDR, 12P, BLK, RA, NI/CU, B



DTM13-12PB-R019, HDR,12P, BLK,RA,NI/CU,B



DTM13-12PB-R020, HDR,12P, BLK,RA,NI/CU,B



HDR, 12P, GRY, RA, SN/NI /CU, C

TE 产品编号	DTM13-12PB-R005	2333580-2	2333581-2	DTM13-12PC
欧盟RoHS指令2011/65/EU	符合欧盟 RoHS 标准豁免要求	符合欧盟 RoHS 标准豁免要求	符合欧盟 RoHS 标准豁免要求	符合欧盟 RoHS 标准
欧盟ELV指令2000/53/EC	符合欧盟 ELV 标准	符合欧盟 ELV 标准豁免要求	符合欧盟 ELV 标准豁免要求	符合欧盟 ELV 标准
产品系列	DEUTSCH	DEUTSCH	DEUTSCH	DEUTSCH
系列	DEUTSCH DT,DEUTSCH DTM	DEUTSCH DTM	DEUTSCH DTM	DEUTSCH DT,DEUTSCH DTM

***欧盟RoHS指令2011/65/EU**

这些产品符合欧盟有害物质限制指令2011/65/EU (RoHS2)。特定的电子电器设备产品被要求不得含有汞、镉、六价铬、PBB、PBDE、铅、DEHP、BBP、DBP和DIBP超出阈值。被标识为“符合”的产品均不含有以上所列任何物质超出阈值。根据指令要求，电子电器整机产品将标有CE标识，元器件产品则无需标识。

****欧盟ELV指令2000/53/EC**

这些产品符合车辆报废指令 2000/53/EC (ELV) 的物质限用要求。ELV 指令要求车辆的材料和元件所含的汞、镉、六价铬和铅不得超出规定阈值。标明“合规”的产品中的此类物质含量未超出阈值。

相关材料

电子版产品目录

工业和商业运输事业部 - 端子和连接器 (英文版)

TE 的工业和商业运输事业部端子和连接器电子版产品目录主要介绍 AMPSEAL、AMPSEAL 16、圆形 DIN、德驰、HDSCS、LEAVYSEAL 和 Superseal 1.0 连接器、端子、工具和附件。

English

产品规范

德驰 DTM 连接器产品规范 (英文版)

该规范中涵盖了德驰 DTM 连接器系列中连接器系统的性能测试和质量要求。

English

测试规范

德驰 DTM 连接器测试规范 (英文版)

该报告汇总了德驰 DTM 电连接器内部品质测试的结果。

English

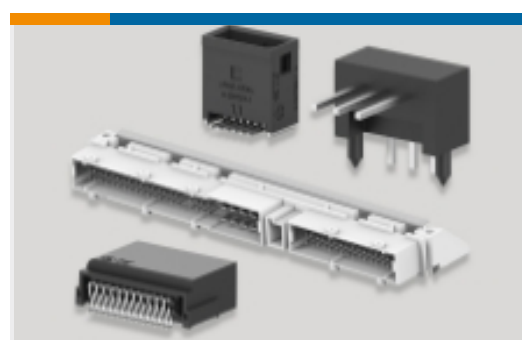
连接器选型指南

连接器选型指南 (英文版)

连接器选型指南是 TE Connectivity (TE) 工业和商业运输事业部连接器的参考指南。

English

该系列中的其他产品 | DEUTSCH DT



PCB 板端连接器及母端(103)



其他汽车连接器附件(27)



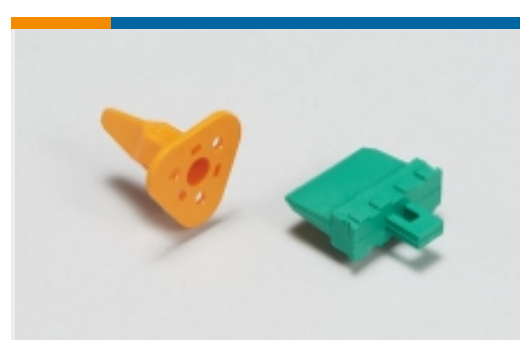
插入和拔出工具(3)



汽车连接器护套(658)



汽车连接器盖帽(19)



汽车连接器锁和位置保证(74)



连接器后盖(60)

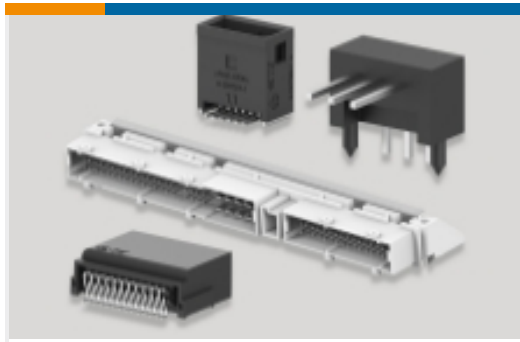


连接器密封件和盲堵(6)



连接器应力消除(28)

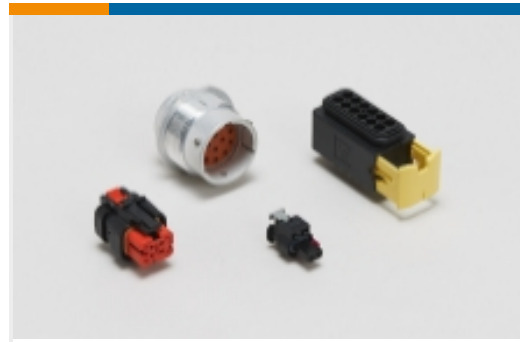
该系列中的其他产品 | DEUTSCH DTM



PCB 板端连接器及母端(36)



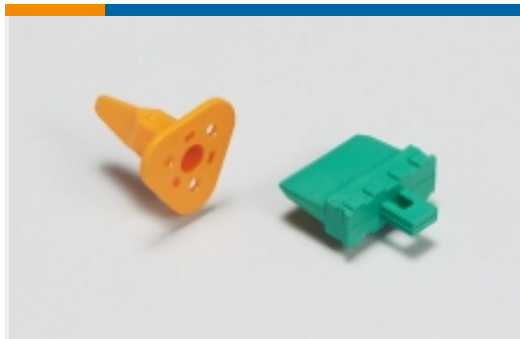
插入和拔出工具(2)



汽车连接器护套(100)



汽车连接器盖帽(7)



汽车连接器锁和位置保证(17)



连接器后盖(6)



连接器应力消除(28)

德驰、TE Connectivity 和 TE connectivity (徽标) 均为商标。