

Jam Nut: D38999, 15-97 Insert, Black Zinc Nickel Plating



DEUTSCH | DEUTSCH 38999 Series III

[在 TE 官网查看>](#)

连接器 > 电路连接器 > 标准圆形连接器



连接器安装类型: **面板安装**

位数: 12

可密封: **是**

连接器和端子端接到: **电线和电缆**

端子额定电流 (最大值) : 13 A

产品特性

产品类型特性

产品类型	连接器组件
连接器系统	线到线, 线到面板, 线到面板
可密封	是
连接器和端子端接到	电线和电缆
圆形连接器种类	母端
外壳类型	防松螺母母端

结构特性

位数	12
电源位置数量	4
信号位置数量	8
端子预装	No

主体特性

外壳电镀材料	黑色锌镍合金
外壳基材	铝, 铝 6061-T6
圆形连接器绝缘材料类型	硬电介质/硅胶
密封的	否

接触件特性

端子额定电流 (最大值) (A)	13
反向极性	否
端子布局方式	15 - 97, 圆形
圆形连接器端子类型	插座, 插针, 插针/插座, 更少插座, 更少插针

机械附件

连接器安装类型	面板安装
极性代码	A, B, C, D, E, N, 正常
接合对准类型	极化, 极化, 键控
接合固定	不带, 带有

壳体特性

中心线 (间距) (mm)	.06
中心线 (间距) (in)	.1
圆形连接器壳体尺寸	15, D (15)
定位监控	时序

尺寸

线径 (AWG)	16 - 20, 20 - 16
线径 (mm ²)	.52 - 1.31, .61 - 1.21

使用环境

工作温度范围 (°C)	-65 - 200
工作温度范围 (°F)	-85 - 392

操作/应用

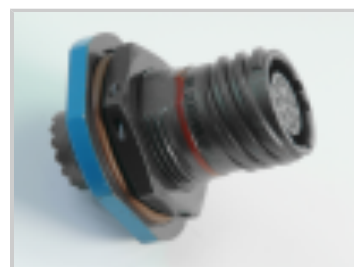
电路应用	电源和信号
屏蔽	是

参考编号

TE 内部编号	CAT-D38999-DTS17B
---------	-------------------

[查看下一页产品](#)

产品 (1 of 5)



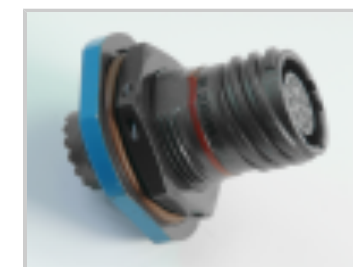
RECP ASSY



RECP ASSY



RECP ASSY



RECP ASSY

TE 产品编号	YDTS24Z15-97AAV001	YDTS24Z15-97ABV001	YDTS24Z15-97ACV001	YDTS24Z15-97ADV001
连接器系统	线到面板, 线到面板	线到面板, 线到面板	线到面板, 线到面板	线到面板, 线到面板
中心线 (间距)				
外壳基材	铝 6061-T6	铝 6061-T6	铝 6061-T6	铝 6061-T6
极性代码	A	B	C	D
线径	20 - 16 AWG	20 - 16 AWG	20 - 16 AWG	20 - 16 AWG
圆形连接器壳体尺寸	15	15	15	15
接合对准类型	键控	键控	键控	键控
接合固定	带有	带有	带有	带有
端子布局方式	15 - 97	15 - 97	15 - 97	15 - 97
圆形连接器端子类型	更少插针	更少插针	更少插针	更少插针
欧盟RoHS指令2011/65/EU	符合欧盟 RoHS 标准	符合欧盟 RoHS 标准	符合欧盟 RoHS 标准	符合欧盟 RoHS 标准
欧盟ELV指令2000/53/EC	符合欧盟 ELV 标准	符合欧盟 ELV 标准	符合欧盟 ELV 标准	符合欧盟 ELV 标准
产品系列	DEUTSCH	DEUTSCH	DEUTSCH	DEUTSCH
系列	DEUTSCH 38999 Series III	DEUTSCH 38999 Series III	DEUTSCH 38999 Series III	DEUTSCH 38999 Series III

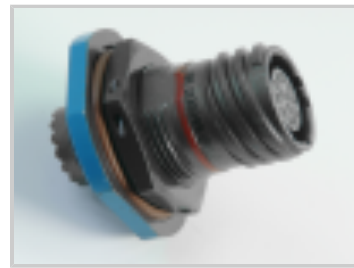
***欧盟RoHS指令2011/65/EU**

这些产品符合欧盟有害物质限制指令2011/65/EU (RoHS2). 特定的电子电器设备产品被要求不得含有汞、镉、六价铬、PBB、PBDE、铅、DEHP、BBP、DBP和DIBP超出阈值。被标识为"符合"的产品均不含有以上所列任何物质超出阈值。根据指令要求, 电子电器整机产品将标有CE标识, 元器件产品则无需标识。

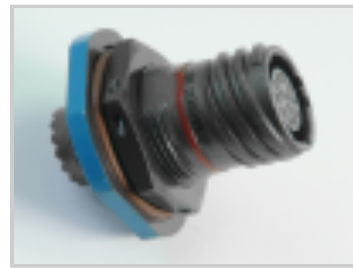
****欧盟ELV指令2000/53/EC**

这些产品符合车辆报废指令 2000/53/EC (ELV) 的物质限用要求。ELV 指令要求车辆的材料和元件所含的汞、镉、六价铬和铅不得超出规定阈值。标明"合规"的产品中的此类物质含量未超出阈值。

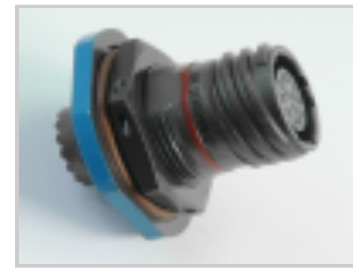
产品 (2 of 5)



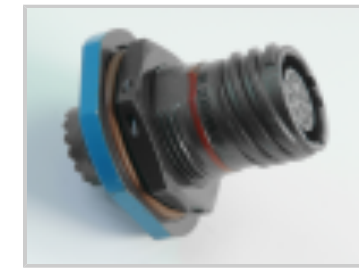
RECP ASSY



RECP ASSY



RECP ASSY



RECP ASSY

TE 产品编号	YDTS24Z15-97AEV001	YDTS24Z15-97ANV001	YDTS24Z15-97BAV001	YDTS24Z15-97BBV001
连接器系统	线到面板, 线到面板	线到面板, 线到面板	线到面板, 线到面板	线到面板, 线到面板
中心线 (间距)				
外壳基材	铝 6061-T6	铝 6061-T6	铝 6061-T6	铝 6061-T6
极性代码	E	N	A	B
线径	20 - 16 AWG	20 - 16 AWG	20 - 16 AWG	20 - 16 AWG
圆形连接器壳体尺寸	15	15	15	15
接合对准类型	键控	键控	键控	键控
接合固定	带有	带有	带有	带有
端子布局方式	15 - 97	15 - 97	15 - 97	15 - 97
圆形连接器端子类型	更少插针	更少插针	更少插座	更少插座
欧盟RoHS指令2011/65/EU	符合欧盟 RoHS 标准	符合欧盟 RoHS 标准	符合欧盟 RoHS 标准	符合欧盟 RoHS 标准
欧盟ELV指令2000/53/EC	符合欧盟 ELV 标准	符合欧盟 ELV 标准	符合欧盟 ELV 标准	符合欧盟 ELV 标准
产品系列	DEUTSCH	DEUTSCH	DEUTSCH	DEUTSCH
系列	DEUTSCH 38999 Series III	DEUTSCH 38999 Series III	DEUTSCH 38999 Series III	DEUTSCH 38999 Series III

***欧盟RoHS指令2011/65/EU**

这些产品符合欧盟有害物质限制指令2011/65/EU (RoHS2). 特定的电子电器设备产品被要求不得含有汞、镉、六价铬、PBB、PBDE、铅、DEHP、BBP、DBP和DIBP超出阈值。被标识为"符合"的产品均不含有以上所列任何物质超出阈值。根据指令要求, 电子电器整机产品将标有CE标识, 元器件产品则无需标识。

****欧盟ELV指令2000/53/EC**

这些产品符合车辆报废指令 2000/53/EC (ELV) 的物质限用要求。ELV 指令要求车辆的材料和元件所含的汞、镉、六价铬和铅不得超出规定阈值。标明"合规"的产品中的此类物质含量未超出阈值。

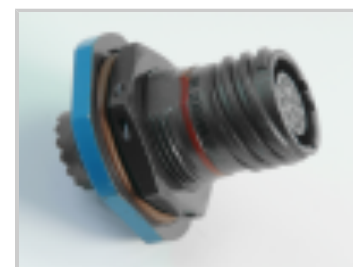
产品 (3 of 5)



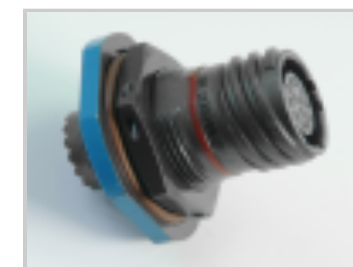
RECP ASSY



RECP ASSY



RECP ASSY



RECP ASSY

TE 产品编号	YDTS24Z15-97BCV001	YDTS24Z15-97BDV001	YDTS24Z15-97BEV001	YDTS24Z15-97BNV001
连接器系统	线到面板, 线到面板	线到面板, 线到面板	线到面板, 线到面板	线到面板, 线到面板
中心线 (间距)				
外壳基材	铝 6061-T6	铝 6061-T6	铝 6061-T6	铝 6061-T6
极性代码	C	D	E	N
线径	20 - 16 AWG	20 - 16 AWG	20 - 16 AWG	20 - 16 AWG
圆形连接器壳体尺寸	15	15	15	15
接合对准类型	键控	键控	键控	键控
接合固定	带有	带有	带有	带有
端子布局方式	15 - 97	15 - 97	15 - 97	15 - 97
圆形连接器端子类型	更少插座	更少插座	更少插座	更少插座
欧盟RoHS指令2011/65/EU	符合欧盟 RoHS 标准	符合欧盟 RoHS 标准	符合欧盟 RoHS 标准	符合欧盟 RoHS 标准
欧盟ELV指令2000/53/EC	符合欧盟 ELV 标准	符合欧盟 ELV 标准	符合欧盟 ELV 标准	符合欧盟 ELV 标准
产品系列	DEUTSCH	DEUTSCH	DEUTSCH	DEUTSCH
系列	DEUTSCH 38999 Series III	DEUTSCH 38999 Series III	DEUTSCH 38999 Series III	DEUTSCH 38999 Series III

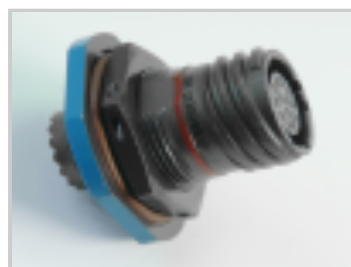
***欧盟RoHS指令2011/65/EU**

这些产品符合欧盟有害物质限制指令2011/65/EU (RoHS2). 特定的电子电器设备产品被要求不得含有汞、镉、六价铬、PBB、PBDE、铅、DEHP、BBP、DBP和DIBP超出阈值。被标识为"符合"的产品均不含有以上所列任何物质超出阈值。根据指令要求, 电子电器整机产品将标有CE标识, 元器件产品则无需标识。

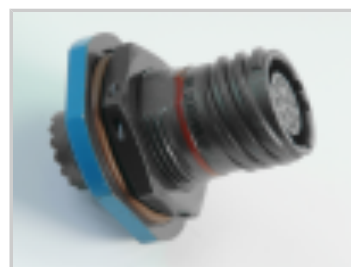
****欧盟ELV指令2000/53/EC**

这些产品符合车辆报废指令 2000/53/EC (ELV) 的物质限用要求。ELV 指令要求车辆的材料和元件所含的汞、镉、六价铬和铅不得超出规定阈值。标明"合规"的产品中的此类物质含量未超出阈值。

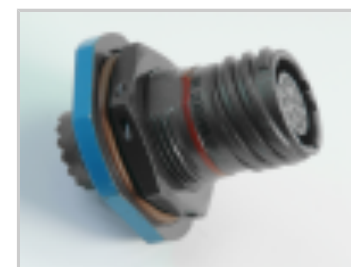
产品 (4 of 5)



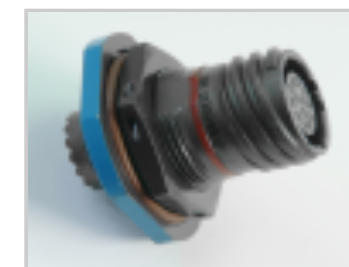
RECP ASSY



RECP ASSY



RECP ASSY



RECP ASSY

TE 产品编号	YDTS24Z15-97PAV001	YDTS24Z15-97PBV001	YDTS24Z15-97PCV001	YDTS24Z15-97PDV001
连接器系统	线到面板, 线到面板	线到面板, 线到面板	线到面板, 线到面板	线到面板, 线到面板
中心线 (间距)				
外壳基材	铝 6061-T6	铝 6061-T6	铝 6061-T6	铝 6061-T6
极性代码	A	B	C	D
线径	20 - 16 AWG	20 - 16 AWG	20 - 16 AWG	20 - 16 AWG
圆形连接器壳体尺寸	15	15	15	15
接合对准类型	键控	键控	键控	键控
接合固定	带有	带有	带有	带有
端子布局方式	15 - 97	15 - 97	15 - 97	15 - 97
圆形连接器端子类型	插针	插针	插针	插针
欧盟RoHS指令2011/65/EU	符合欧盟 RoHS 标准豁免要求	符合欧盟 RoHS 标准豁免要求	符合欧盟 RoHS 标准豁免要求	符合欧盟 RoHS 标准豁免要求
欧盟ELV指令2000/53/EC	符合欧盟 ELV 标准豁免要求	符合欧盟 ELV 标准豁免要求	符合欧盟 ELV 标准豁免要求	符合欧盟 ELV 标准豁免要求
产品系列	DEUTSCH	DEUTSCH	DEUTSCH	DEUTSCH
系列	DEUTSCH 38999 Series III	DEUTSCH 38999 Series III	DEUTSCH 38999 Series III	DEUTSCH 38999 Series III

***欧盟RoHS指令2011/65/EU**

这些产品符合欧盟有害物质限制指令2011/65/EU (RoHS2)。特定的电子电器设备产品被要求不得含有汞、镉、六价铬、PBB、PBDE、铅、DEHP、BBP、DBP和DIBP超出阈值。被标识为"符合"的产品均不含有以上所列任何物质超出阈值。根据指令要求，电子电器整机产品将标有CE标识，元器件产品则无需标识。

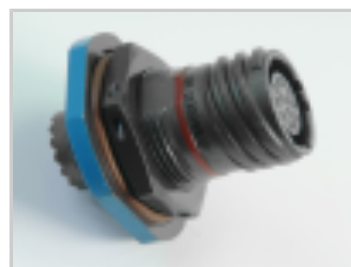
****欧盟ELV指令2000/53/EC**

这些产品符合车辆报废指令 2000/53/EC (ELV) 的物质限用要求。ELV 指令要求车辆的材料和元件所含的汞、镉、六价铬和铅不得超出规定阈值。标明"合规"的产品中的此类物质含量未超出阈值。

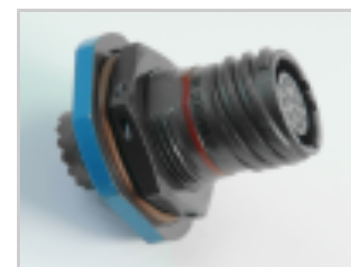
产品 (5 of 5)



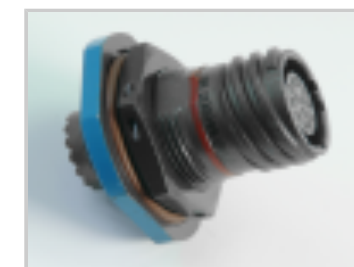
RECP ASSY



RECP ASSY



RECP ASSY



RECP ASSY

TE 产品编号	YDTS24Z15-97PEV001	YDTS24Z15-97PNV001	YDTS24Z15-97SAV001	YDTS24Z15-97SBV001
连接器系统	线到面板, 线到面板	线到线	线到面板, 线到面板	线到面板, 线到面板
中心线 (间距)	.06 mm			
外壳基材	铝 6061-T6	铝	铝 6061-T6	铝 6061-T6
极性代码	E	正常	A	B
线径	20 - 16 AWG	16 - 20 AWG	20 - 16 AWG	20 - 16 AWG
圆形连接器壳体尺寸	15	D (15)	15	15
接合对准类型	键控	极化, 极化	键控	键控
接合固定	带有	不带	带有	带有
端子布局方式	15 - 97	圆形	15 - 97	15 - 97
圆形连接器端子类型	插针	插针/插座	插座	插座
欧盟RoHS指令2011/65/EU	符合欧盟 RoHS 标准豁免要求	符合欧盟 RoHS 标准豁免要求	符合欧盟 RoHS 标准豁免要求	符合欧盟 RoHS 标准豁免要求
欧盟ELV指令2000/53/EC	符合欧盟 ELV 标准豁免要求	符合欧盟 ELV 标准豁免要求	符合欧盟 ELV 标准豁免要求	符合欧盟 ELV 标准豁免要求
产品系列	DEUTSCH	DEUTSCH	DEUTSCH	DEUTSCH
系列	DEUTSCH 38999 Series III	DEUTSCH 38999 Series III	DEUTSCH 38999 Series III	DEUTSCH 38999 Series III

***欧盟RoHS指令2011/65/EU**

这些产品符合欧盟有害物质限制指令2011/65/EU (RoHS2)。特定的电子电器设备产品被要求不得含有汞、镉、六价铬、PBB、PBDE、铅、DEHP、BBP、DBP和DIBP超出阈值。被标识为"符合"的产品均不含有以上所列任何物质超出阈值。根据指令要求，电子电器整机产品将标有CE标识，元器件产品则无需标识。

****欧盟ELV指令2000/53/EC**

这些产品符合车辆报废指令 2000/53/EC (ELV) 的物质限用要求。ELV 指令要求车辆的材料和元件所含的汞、镉、六价铬和铅不得超出规定阈值。标明"合规"的产品中的此类物质含量未超出阈值。

相关材料

[Data Sheet](#)

[DEUTSCH MIL-DTL-38999 Connectors Quick Reference Guide](#)

English

该系列中的其他产品 | [DEUTSCH 38999 Series III](#)



标准圆形连接器(9203)