

Jam Nut: D38999, 11-98 Insert, Black Zinc Nickel Plating



DEUTSCH | DEUTSCH 38999 Series III

[在 TE 官网查看>](#)

连接器 > 电路连接器 > 标准圆形连接器



连接器系统: 线到面板, 线到面板

连接器安装类型: 面板安装

位数: 6

可密封: 是

连接器和端子端接到: 电线和电缆

产品特性

产品类型特性

产品类型	连接器组件
连接器系统	线到面板, 线到面板
可密封	是
连接器和端子端接到	电线和电缆
圆形连接器种类	母端
外壳类型	防松螺母母端

结构特性

位数	6
电源位置数量	0
信号位置数量	6
端子预装	No

主体特性

外壳电镀材料	黑色锌镍合金
外壳基材	铝, 铝 6061-T6
圆形连接器绝缘材料类型	硬电介质/硅胶
密封的	否

接触件特性

端子额定电流 (最大值) (A)	7.5
反向极性	否
端子布局方式	11 - 98
圆形连接器端子类型	插座, 插针, 更少插座, 更少插针

机械附件

连接器安装类型	面板安装
极性代码	A, B, C, D, E, N
接合对准类型	键控
接合固定	带有

壳体特性

圆形连接器壳体尺寸	11
定位监控	时序

尺寸

线径 (AWG)	24 - 20
线径 (mm ²)	.2 - .51, .2 - .52

使用环境

工作温度范围 (°C)	-65 - 175, -65 - 200
工作温度范围 (°F)	-85 - 347, -85 - 392

操作/应用

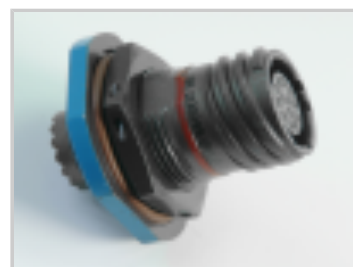
电路应用	Signal
屏蔽	否, 是

参考编号

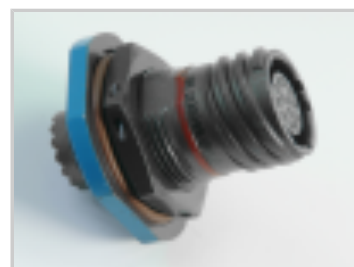
TE 内部编号	CAT-D38999-DTS16Q
---------	-------------------

[查看下一页产品](#)

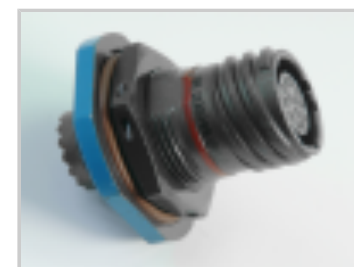
产品 (1 of 5)



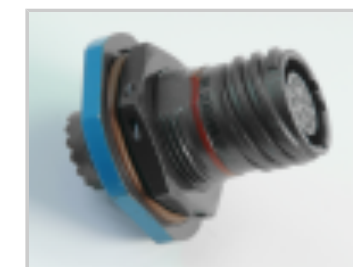
RECP ASSY



RECP ASSY



RECP ASSY



RECP ASSY

TE 产品编号	YDTS24Z11-98PNV001	YDTS24Z11-98AAV001	YDTS24Z11-98ABV001	YDTS24Z11-98ACV001
反向极性	否	否	否	否
外壳基材	铝 6061-T6	铝 6061-T6	铝 6061-T6	铝 6061-T6
极性代码	N	A	B	C
线径	24 - 20 AWG	24 - 20 AWG	24 - 20 AWG	24 - 20 AWG
屏蔽	是	是	是	是
圆形连接器端子类型	插针	更少插针	更少插针	更少插针
工作温度范围	-65 - 200 °C	-65 - 200 °C	-65 - 200 °C	-65 - 200 °C
欧盟RoHS指令2011/65/EU	符合欧盟 RoHS 标准豁免要求	符合欧盟 RoHS 标准	符合欧盟 RoHS 标准	符合欧盟 RoHS 标准
欧盟ELV指令2000/53/EC	符合欧盟 ELV 标准豁免要求	符合欧盟 ELV 标准	符合欧盟 ELV 标准	符合欧盟 ELV 标准
产品系列	DEUTSCH	DEUTSCH	DEUTSCH	DEUTSCH
系列	DEUTSCH 38999 Series III	DEUTSCH 38999 Series III	DEUTSCH 38999 Series III	DEUTSCH 38999 Series III

***欧盟RoHS指令2011/65/EU**

这些产品符合欧盟有害物质限制指令2011/65/EU (RoHS2). 特定的电子电器设备产品被要求不得含有汞、镉、六价铬、PBB、PBDE、铅、DEHP、BBP、DBP和DIBP超出阈值。被标识为"符合"的产品均不含有以上所列任何物质超出阈值。根据指令要求，电子电器整机产品将标有CE标识，元器件产品则无需标识。

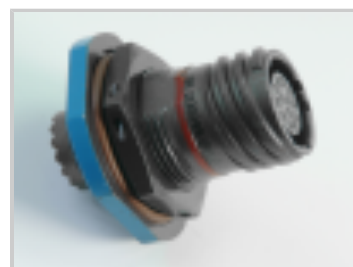
****欧盟ELV指令2000/53/EC**

这些产品符合车辆报废指令 2000/53/EC (ELV) 的物质限用要求。ELV 指令要求车辆的材料和元件所含的汞、镉、六价铬和铅不得超出规定阈值。标明"合规"的产品中的此类物质含量未超出阈值。

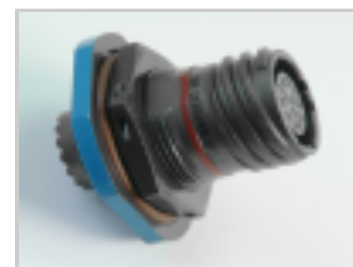
产品 (2 of 5)



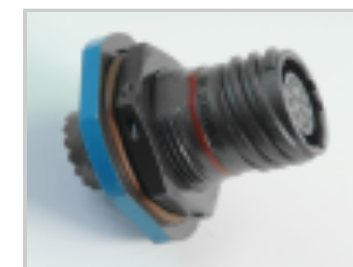
RECP ASSY



RECP ASSY



RECP ASSY



RECP ASSY

TE 产品编号	YDTS24Z11-98ADV001	YDTS24Z11-98AEV001	YDTS24Z11-98ANV001	YDTS24Z11-98BAV001
反向极性	否	否	否	否
外壳基材	铝 6061-T6	铝 6061-T6	铝 6061-T6	铝 6061-T6
极性代码	D	E	N	A
线径	24 - 20 AWG	24 - 20 AWG	24 - 20 AWG	24 - 20 AWG
屏蔽	是	是	是	是
圆形连接器端子类型	更少插针	更少插针	更少插针	更少插座
工作温度范围	-65 - 200 °C	-65 - 200 °C	-65 - 200 °C	-65 - 200 °C
欧盟RoHS指令2011/65/EU	符合欧盟 RoHS 标准	符合欧盟 RoHS 标准	符合欧盟 RoHS 标准	符合欧盟 RoHS 标准
欧盟ELV指令2000/53/EC	符合欧盟 ELV 标准	符合欧盟 ELV 标准	符合欧盟 ELV 标准	符合欧盟 ELV 标准
产品系列	DEUTSCH	DEUTSCH	DEUTSCH	DEUTSCH
系列	DEUTSCH 38999 Series III	DEUTSCH 38999 Series III	DEUTSCH 38999 Series III	DEUTSCH 38999 Series III

***欧盟RoHS指令2011/65/EU**

这些产品符合欧盟有害物质限制指令2011/65/EU (RoHS2). 特定的电子电器设备产品被要求不得含有汞、镉、六价铬、PBB、PBDE、铅、DEHP、BBP、DBP和DIBP超出阈值。被标识为"符合"的产品均不含有以上所列任何物质超出阈值。根据指令要求，电子电器整机产品将标有CE标识，元器件产品则无需标识。

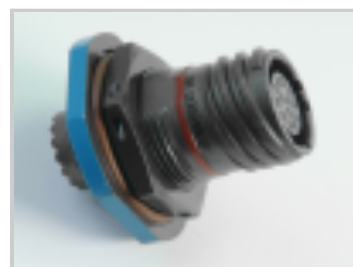
****欧盟ELV指令2000/53/EC**

这些产品符合车辆报废指令 2000/53/EC (ELV) 的物质限量要求。ELV 指令要求车辆的材料和元件所含的汞、镉、六价铬和铅不得超出规定阈值。标明"合规"的产品中的此类物质含量未超出阈值。

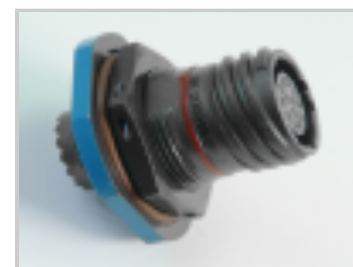
产品 (3 of 5)



RECP ASSY



RECP ASSY



RECP ASSY



RECP ASSY

TE 产品编号	YDTS24Z11-98BBV001	YDTS24Z11-98BCV001	YDTS24Z11-98BDV001	YDTS24Z11-98BEV001
反向极性	否	否	否	否
外壳基材	铝 6061-T6	铝 6061-T6	铝 6061-T6	铝 6061-T6
极性代码	B	C	D	E
线径	24 - 20 AWG	24 - 20 AWG	24 - 20 AWG	24 - 20 AWG
屏蔽	是	是	是	是
圆形连接器端子类型	更少插座	更少插座	更少插座	更少插座
工作温度范围	-65 - 200 °C	-65 - 200 °C	-65 - 200 °C	-65 - 200 °C
欧盟RoHS指令2011/65/EU	符合欧盟 RoHS 标准	符合欧盟 RoHS 标准	符合欧盟 RoHS 标准	符合欧盟 RoHS 标准
欧盟ELV指令2000/53/EC	符合欧盟 ELV 标准	符合欧盟 ELV 标准	符合欧盟 ELV 标准	符合欧盟 ELV 标准
产品系列	DEUTSCH	DEUTSCH	DEUTSCH	DEUTSCH
系列	DEUTSCH 38999 Series III	DEUTSCH 38999 Series III	DEUTSCH 38999 Series III	DEUTSCH 38999 Series III

***欧盟RoHS指令2011/65/EU**

这些产品符合欧盟有害物质限制指令2011/65/EU (RoHS2). 特定的电子电器设备产品被要求不得含有汞、镉、六价铬、PBB、PBDE、铅、DEHP、BBP、DBP和DIBP超出阈值。被标识为"符合"的产品均不含有以上所列任何物质超出阈值。根据指令要求，电子电器整机产品将标有CE标识，元器件产品则无需标识。

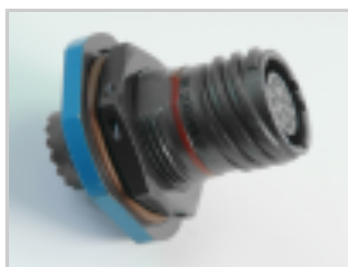
****欧盟ELV指令2000/53/EC**

这些产品符合车辆报废指令 2000/53/EC (ELV) 的物质限量要求。ELV 指令要求车辆的材料和元件所含的汞、镉、六价铬和铅不得超出规定阈值。标明"合规"的产品中的此类物质含量未超出阈值。

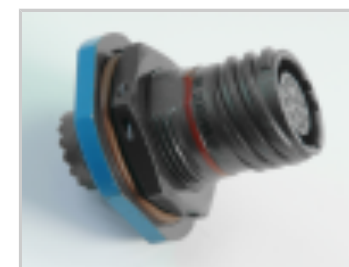
产品 (4 of 5)



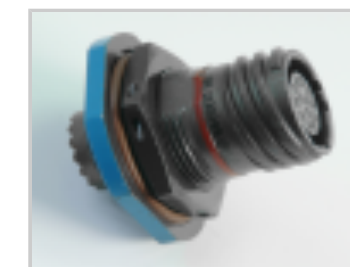
RECP ASSY



RECP ASSY



RECP ASSY



RECP ASSY

TE 产品编号	YDTS24Z11-98BNV001	YDTS24Z11-98PAV001	YDTS24Z11-98PBV001	YDTS24Z11-98PCV001
反向极性	否	否	否	否
外壳基材	铝 6061-T6	铝 6061-T6	铝 6061-T6	铝 6061-T6
极性代码	N	A	B	C
线径	24 - 20 AWG	24 - 20 AWG	24 - 20 AWG	24 - 20 AWG
屏蔽	是	是	是	是
圆形连接器端子类型	更少插座	插针	插针	插针
工作温度范围	-65 - 200 °C	-65 - 200 °C	-65 - 200 °C	-65 - 200 °C
欧盟RoHS指令2011/65/EU	符合欧盟 RoHS 标准	符合欧盟 RoHS 标准豁免要求	符合欧盟 RoHS 标准豁免要求	符合欧盟 RoHS 标准豁免要求
欧盟ELV指令2000/53/EC	符合欧盟 ELV 标准	符合欧盟 ELV 标准豁免要求	符合欧盟 ELV 标准豁免要求	符合欧盟 ELV 标准豁免要求
产品系列	DEUTSCH	DEUTSCH	DEUTSCH	DEUTSCH
系列	DEUTSCH 38999 Series III	DEUTSCH 38999,DEUTSCH 38999 Series III	DEUTSCH 38999 Series III	DEUTSCH 38999 Series III

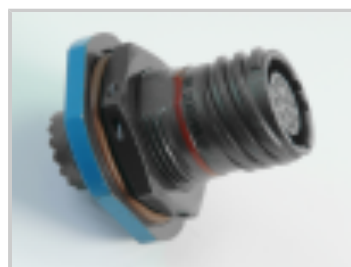
***欧盟RoHS指令2011/65/EU**

这些产品符合欧盟有害物质限制指令2011/65/EU (RoHS2). 特定的电子电器设备产品被要求不得含有汞、镉、六价铬、PBB、PBDE、铅、DEHP、BBP、DBP和DIBP超出阈值。被标识为"符合"的产品均不含有以上所列任何物质超出阈值。根据指令要求，电子电器整机产品将标有CE标识，元器件产品则无需标识。

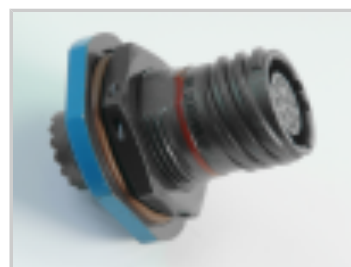
****欧盟ELV指令2000/53/EC**

这些产品符合车辆报废指令 2000/53/EC (ELV) 的物质限用要求。ELV 指令要求车辆的材料和元件所含的汞、镉、六价铬和铅不得超出规定阈值。标明"合规"的产品中的此类物质含量未超出阈值。

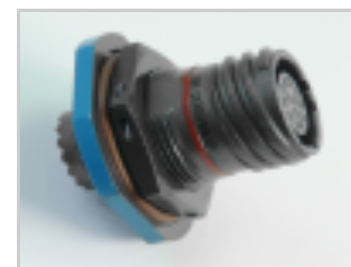
产品 (5 of 5)



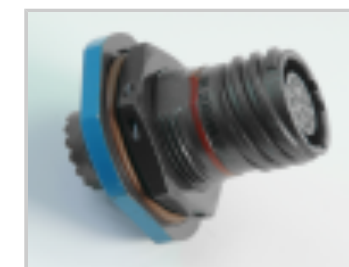
RECP ASSY



RECP ASSY



RECP ASSY



RECP ASSY

TE 产品编号	YDTS24Z11-98PDV001	YDTS24Z11-98PEV001	YDTS24Z11-98SAV001	YDTS24Z11-98SBV001
反向极性	否	否		否
外壳基材	铝 6061-T6	铝 6061-T6	铝	铝 6061-T6
极性代码	D	E	A	B
线径	24 - 20 AWG	24 - 20 AWG	24 - 20 AWG	24 - 20 AWG
屏蔽	是	是	否	是
圆形连接器端子类型	插针	插针	插座	插座
工作温度范围	-65 - 200 °C	-65 - 200 °C	-65 - 175 °C	-65 - 200 °C
欧盟RoHS指令2011/65/EU	符合欧盟 RoHS 标准豁免要求	符合欧盟 RoHS 标准豁免要求	符合欧盟 RoHS 标准豁免要求	符合欧盟 RoHS 标准豁免要求
欧盟ELV指令2000/53/EC	符合欧盟 ELV 标准豁免要求	符合欧盟 ELV 标准豁免要求	符合欧盟 ELV 标准豁免要求	符合欧盟 ELV 标准豁免要求
产品系列	DEUTSCH	DEUTSCH	DEUTSCH	DEUTSCH
系列	DEUTSCH 38999 Series III	DEUTSCH 38999 Series III	DEUTSCH 38999 Series III	DEUTSCH 38999 Series III

***欧盟RoHS指令2011/65/EU**

这些产品符合欧盟有害物质限制指令2011/65/EU (RoHS2)。特定的电子电器设备产品被要求不得含有汞、镉、六价铬、PBB、PBDE、铅、DEHP、BBP、DBP和DIBP超出阈值。被标识为"符合"的产品均不含有以上所列任何物质超出阈值。根据指令要求，电子电器整机产品将标有CE标识，元器件产品则无需标识。

****欧盟ELV指令2000/53/EC**

这些产品符合车辆报废指令 2000/53/EC (ELV) 的物质限用要求。ELV 指令要求车辆的材料和元件所含的汞、镉、六价铬和铅不得超出规定阈值。标明"合规"的产品中的此类物质含量未超出阈值。

相关材料

[Data Sheet](#)

[DEUTSCH MIL-DTL-38999 Connectors Quick Reference Guide](#)

English

该系列中的其他产品 | [DEUTSCH 38999 Series III](#)



标准圆形连接器(9203)