

Jam Nut: D38999, 23-55

Insert



DEUTSCH | DEUTSCH 38999 Series III

[在 TE 官网查看>](#)

连接器 > 电路连接器 > 标准圆形连接器



连接器安装类型: **面板安装**

位数: 55

可密封: **是**

连接器和端子端接到: **电线和电缆**

端子额定电流 (最大值) : 7.5 A

产品特性

产品类型特性

产品类型	连接器组件
组件类型	电连接器
连接器系统	线到线, 线到面板, 线到面板
可密封	是
连接器和端子端接到	电线和电缆
圆形连接器种类	母端
外壳类型	防松螺母母端

结构特性

键控 + 极化位置	A, B, C, N
工厂安装的后壳	否
键控	键槽极化 A, 键槽极化 B, 键槽极化 C, 键槽极化 N
位数	55
电源位置数量	0
信号位置数量	55
端子预装	No

电气特征

电压 (Vrms)	1800
工作电压 (VDC)	850

工作电压 (VAC)	600
------------	-----

主体特性

贯穿件类型	否
环境保护类型	弹性体密封
入口方式	后插
周边密封材料	硅胶
环境保护	是
重量 (g)	60.2
重量 (lb)	.1329
O 形环材料	硅胶
流体类型	M2-V, MIL-DTL-5624 (JP-4,JP-5), MIL-DTL-83133 (JP-8), MIL-PRF-23699, MIL-PRF-5606, MIL-PRF-7808, SEA-AMS1424 类型 I, 冷却液 25
外壳电镀材料	镉、外径, 镉、外径, 镉外径
外壳基材	铝, 铝 6061-T6
圆形连接器绝缘材料类型	硬电介质/硅胶
密封的	否

接触件特性

端子数量 (尺寸 20)	55
端子额定电流 (最大值) (A)	7.5
反向极性	否
端子布局方式	23 - 55, 圆形
圆形连接器端子类型	插座, 插针, 插针/插座

机械附件

接合固定类型	三头螺纹
面板安装特性	带有
面板安装特性类型	防松螺母
连接器安装类型	面板安装
极性代码	A, B, C, N, 正常
接合对准类型	极化, 极化, 键控
接合固定	不带, 带有

壳体特性

中心线 (间距) (mm)	.06
---------------	-----

中心线 (间距) (in)	.1
圆形连接器壳体尺寸	23, H (23)
定位监控	时序

尺寸

面板厚度 (mm)	1.58 - 3.2
面板厚度 (in)	.062 - .126
兼容的绝缘直径范围 (mm)	1.02 - 2.11
兼容的绝缘直径范围 (in)	.04 - .083
组件长度 (mm)	32.5
组件长度 (in)	1.28
线径 (AWG)	18 - 24, 24 - 20
线径 (mm ²)	.2 - .52, .25 - 1.04

使用环境

流体阻力	是
工作温度范围 (°C)	-65 - 200
工作温度范围 (°F)	-85 - 392

操作/应用

耐用性等级 (Cycles)	500
电路应用	Signal, 电源和信号
屏蔽	是

包装特性

封装数量	1
------	---

其他

已忽略的装载位置	全部
----------	----

参考编号

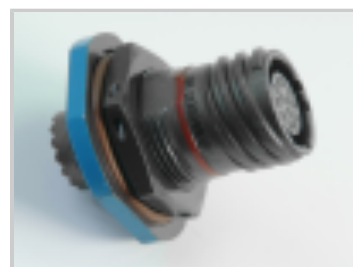
TE 内部编号	CAT-D38999-DTS16A
---------	-------------------

[查看下一页产品](#)

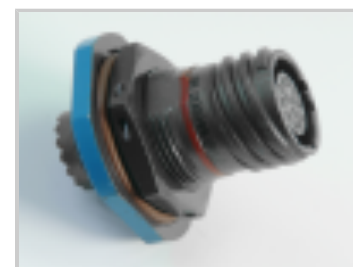
产品 (1 of 5)



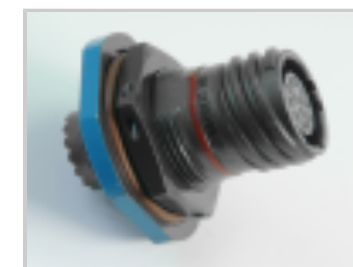
RECP ASSY



RECP ASSY



RECP ASSY



RECP ASSY

TE 产品编号	YDTS24W23-55PNV001	YDTS24W23-55AAV001	YDTS24W23-55ABV001	YDTS24W23-55ACV001
连接器系统	线到线	线到线	线到线	线到线
中心线 (间距)	.06 mm	.06 mm	.06 mm	.06 mm
电路应用	电源和信号	电源和信号	电源和信号	电源和信号
外壳电镀材料	镉外径	镉外径	镉外径	镉外径
外壳基材	铝	铝	铝	铝
极性代码	正常	正常	正常	正常
线径	18 - 24 AWG	18 - 24 AWG	18 - 24 AWG	18 - 24 AWG
圆形连接器壳体尺寸	H (23)	H (23)	H (23)	H (23)
接合对准类型	极化, 极化	极化, 极化	极化, 极化	极化, 极化
接合固定	不带	不带	不带	不带
端子布局方式	圆形	圆形	圆形	圆形
圆形连接器端子类型	插针/插座	插针/插座	插针/插座	插针/插座
欧盟RoHS指令2011/65/EU	不符合欧盟 RoHS 标准	不符合欧盟 RoHS 标准	不符合欧盟 RoHS 标准	不符合欧盟 RoHS 标准
欧盟ELV指令2000/53/EC	不符合欧盟 ELV 标准	不符合欧盟 ELV 标准	不符合欧盟 ELV 标准	不符合欧盟 ELV 标准
产品系列	DEUTSCH	DEUTSCH	DEUTSCH	DEUTSCH
系列	DEUTSCH 38999 Series III	DEUTSCH 38999 Series III	DEUTSCH 38999 Series III	DEUTSCH 38999 Series III

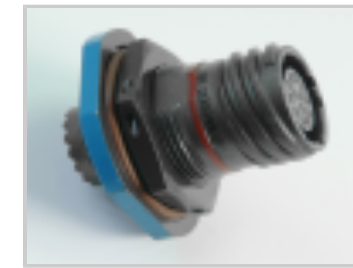
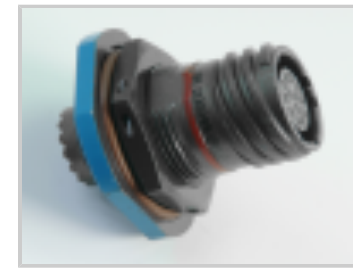
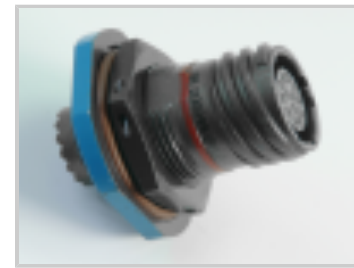
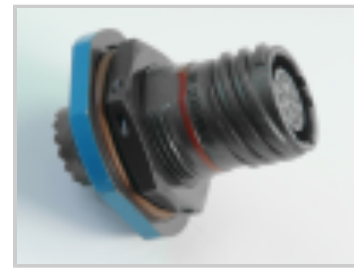
***欧盟RoHS指令2011/65/EU**

这些产品符合欧盟有害物质限制指令2011/65/EU (RoHS2). 特定的电子电器设备产品被要求不得含有汞、镉、六价铬、PBB、PBDE、铅、DEHP、BBP、DBP和DIBP超出阈值。被标识为"符合"的产品均不含有以上所列任何物质超出阈值。根据指令要求, 电子电器整机产品将标有CE标识, 元器件产品则无需标识。

****欧盟ELV指令2000/53/EC**

这些产品符合车辆报废指令 2000/53/EC (ELV) 的物质限用要求。ELV 指令要求车辆的材料和元件所含的汞、镉、六价铬和铅不得超出规定阈值。标明"合规"的产品中的此类物质含量未超出阈值。

产品 (2 of 5)



RECP ASSY

RECP ASSY

RECP ASSY

RECP ASSY

TE 产品编号	YDTS24W23-55ADV001	YDTS24W23-55AEV001	YDTS24W23-55ANV001	YDTS24W23-55BAV001
连接器系统	线到线	线到线	线到线	线到线
中心线 (间距)	.06 mm	.06 mm	.06 mm	.06 mm
电路应用	电源和信号	电源和信号	电源和信号	电源和信号
外壳电镀材料	镉外径	镉外径	镉外径	镉外径
外壳基材	铝	铝	铝	铝
极性代码	正常	正常	正常	正常
线径	18 - 24 AWG	18 - 24 AWG	18 - 24 AWG	18 - 24 AWG
圆形连接器壳体尺寸	H (23)	H (23)	H (23)	H (23)
接合对准类型	极化, 极化	极化, 极化	极化, 极化	极化, 极化
接合固定	不带	不带	不带	不带
端子布局方式	圆形	圆形	圆形	圆形
圆形连接器端子类型	插针/插座	插针/插座	插针/插座	插针/插座
欧盟RoHS指令2011/65/EU	不符合欧盟 RoHS 标准	不符合欧盟 RoHS 标准	不符合欧盟 RoHS 标准	不符合欧盟 RoHS 标准
欧盟ELV指令2000/53/EC	不符合欧盟 ELV 标准	不符合欧盟 ELV 标准	不符合欧盟 ELV 标准	不符合欧盟 ELV 标准
产品系列	DEUTSCH	DEUTSCH	DEUTSCH	DEUTSCH
系列	DEUTSCH 38999 Series III	DEUTSCH 38999 Series III	DEUTSCH 38999 Series III	DEUTSCH 38999 Series III

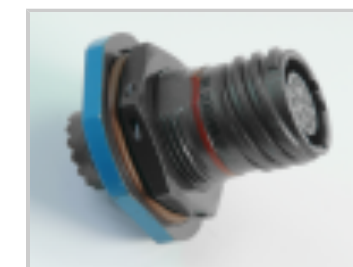
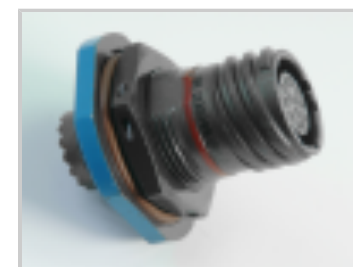
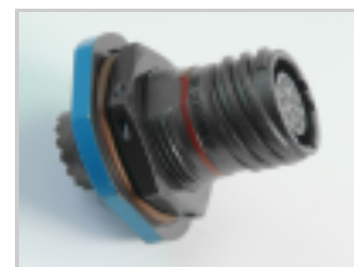
***欧盟RoHS指令2011/65/EU**

这些产品符合欧盟有害物质限制指令2011/65/EU (RoHS2). 特定的电子电器设备产品被要求不得含有汞、镉、六价铬、PBB、PBDE、铅、DEHP、BBP、DBP和DIBP超出阈值。被标识为"符合"的产品均不含有以上所列任何物质超出阈值。根据指令要求, 电子电器整机产品将标有CE标识, 元器件产品则无需标识。

****欧盟ELV指令2000/53/EC**

这些产品符合车辆报废指令 2000/53/EC (ELV) 的物质限用要求。ELV 指令要求车辆的材料和元件所含的汞、镉、六价铬和铅不得超出规定阈值。标明"合规"的产品中的此类物质含量未超出阈值。

产品 (3 of 5)



RECP ASSY

RECP ASSY

RECP ASSY

RECP ASSY

TE 产品编号	YDTS24W23-55BBV001	YDTS24W23-55BCV001	YDTS24W23-55BDV001	YDTS24W23-55BEV001
连接器系统	线到线	线到线	线到线	线到线
中心线 (间距)	.06 mm	.06 mm	.06 mm	.06 mm
电路应用	电源和信号	电源和信号	电源和信号	电源和信号
外壳电镀材料	镉外径	镉外径	镉外径	镉外径
外壳基材	铝	铝	铝	铝
极性代码	正常	正常	正常	正常
线径	18 - 24 AWG	18 - 24 AWG	18 - 24 AWG	18 - 24 AWG
圆形连接器壳体尺寸	H (23)	H (23)	H (23)	H (23)
接合对准类型	极化, 极化	极化, 极化	极化, 极化	极化, 极化
接合固定	不带	不带	不带	不带
端子布局方式	圆形	圆形	圆形	圆形
圆形连接器端子类型	插针/插座	插针/插座	插针/插座	插针/插座
欧盟RoHS指令2011/65/EU	不符合欧盟 RoHS 标准	不符合欧盟 RoHS 标准	不符合欧盟 RoHS 标准	不符合欧盟 RoHS 标准
欧盟ELV指令2000/53/EC	不符合欧盟 ELV 标准	不符合欧盟 ELV 标准	不符合欧盟 ELV 标准	不符合欧盟 ELV 标准
产品系列	DEUTSCH	DEUTSCH	DEUTSCH	DEUTSCH
系列	DEUTSCH 38999 Series III	DEUTSCH 38999 Series III	DEUTSCH 38999 Series III	DEUTSCH 38999 Series III

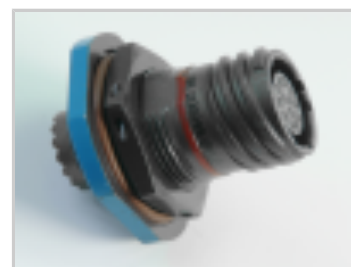
***欧盟RoHS指令2011/65/EU**

这些产品符合欧盟有害物质限制指令2011/65/EU (RoHS2). 特定的电子电器设备产品被要求不得含有汞、镉、六价铬、PBB、PBDE、铅、DEHP、BBP、DBP和DIBP超出阈值。被标识为"符合"的产品均不含有以上所列任何物质超出阈值。根据指令要求, 电子电器整机产品将标有CE标识, 元器件产品则无需标识。

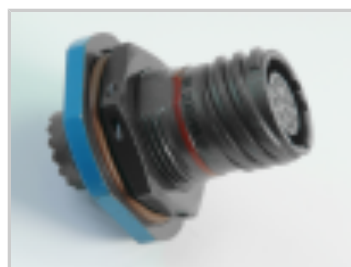
****欧盟ELV指令2000/53/EC**

这些产品符合车辆报废指令 2000/53/EC (ELV) 的物质限用要求。ELV 指令要求车辆的材料和元件所含的汞、镉、六价铬和铅不得超出规定阈值。标明"合规"的产品中的此类物质含量未超出阈值。

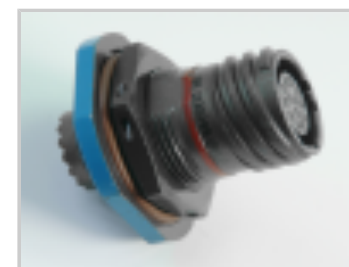
产品 (4 of 5)



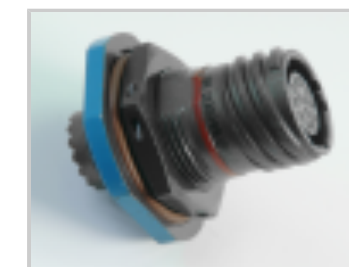
RECP ASSY



RECP ASSY



RECP ASSY



RECP ASSY

TE 产品编号	YDTS24W23-55BNV001	YDTS24W23-55PAV001	YDTS24W23-55SAV001	YDTS24W23-55SBV001
连接器系统	线到线	线到面板, 线到面板	线到面板, 线到面板	线到面板, 线到面板
中心线 (间距)	.06 mm			
电路应用	电源和信号	Signal	Signal	Signal
外壳电镀材料	镉外径	镉、外径, 镉、外径	镉、外径, 镉、外径	镉、外径, 镉、外径
外壳基材	铝	铝 6061-T6	铝 6061-T6	铝 6061-T6
极性代码	正常	A	A	B
线径	18 - 24 AWG	24 - 20 AWG	24 - 20 AWG	24 - 20 AWG
圆形连接器壳体尺寸	H (23)	23	23	23
接合对准类型	极化, 极化	键控	键控	键控
接合固定	不带	带有	带有	带有
端子布局方式	圆形	23 - 55	23 - 55	23 - 55
圆形连接器端子类型	插针/插座	插针	插座	插座
欧盟RoHS指令2011/65/EU	不符合欧盟 RoHS 标准	不符合欧盟 RoHS 标准	不符合欧盟 RoHS 标准	不符合欧盟 RoHS 标准
欧盟ELV指令2000/53/EC	不符合欧盟 ELV 标准	不符合欧盟 ELV 标准	不符合欧盟 ELV 标准	不符合欧盟 ELV 标准
产品系列	DEUTSCH	DEUTSCH	DEUTSCH	DEUTSCH
系列	DEUTSCH 38999 Series III	DEUTSCH 38999 Series III	DEUTSCH 38999,DEUTSCH 38999 Series III	DEUTSCH 38999,DEUTSCH 38999 Series III

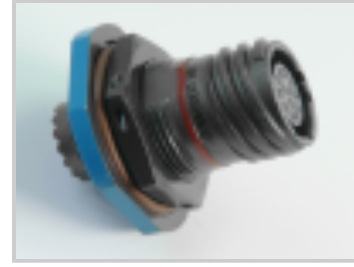
*欧盟RoHS指令2011/65/EU

这些产品符合欧盟有害物质限制指令2011/65/EU (RoHS2)。特定的电子电器设备产品被要求不得含有汞、镉、六价铬、PBB、PBDE、铅、DEHP、BBP、DBP和DIBP超出阈值。被标识为"符合"的产品均不含有以上所列任何物质超出阈值。根据指令要求, 电子电器整机产品将标有CE标识, 元器件产品则无需标识。

**欧盟ELV指令2000/53/EC

这些产品符合车辆报废指令 2000/53/EC (ELV) 的物质限用要求。ELV 指令要求车辆的材料和元件所含的汞、镉、六价铬和铅不得超出规定阈值。标明"合规"的产品中的此类物质含量未超出阈值。

产品 (5 of 5)



RECP ASSY



RECP ASSY

TE 产品编号	YDTS24W23-55SCV001	YDTS24W23-55SNV001
连接器系统	线到面板, 线到面板	线到面板, 线到面板
中心线 (间距)		
电路应用	Signal	Signal
外壳电镀材料	镉、外径, 镉、外径	镉、外径, 镉、外径
外壳基材	铝 6061-T6	铝 6061-T6
极性代码	C	N
线径	24 - 20 AWG	24 - 20 AWG
圆形连接器壳体尺寸	23	23
接合对准类型	键控	键控
接合固定	带有	带有
端子布局方式	23 - 55	23 - 55
圆形连接器端子类型	插座	插座
欧盟RoHS指令2011/65/EU	不符合欧盟 RoHS 标准	不符合欧盟 RoHS 标准
欧盟ELV指令2000/53/EC	不符合欧盟 ELV 标准	不符合欧盟 ELV 标准
产品系列	DEUTSCH	DEUTSCH
系列	DEUTSCH 38999,DEUTSCH 38999 Series III	DEUTSCH 38999,DEUTSCH 38999 Series III

***欧盟RoHS指令2011/65/EU**

这些产品符合欧盟有害物质限制指令2011/65/EU (RoHS2). 特定的电子电器设备产品被要求不得含有汞、镉、六价铬、PBB、PBDE、铅、DEHP、BBP、DBP和DIBP超出阈值。被标识为"符合"的产品均不含有以上所列任何物质超出阈值。根据指令要求, 电子电器整机产品将标有CE标识, 元器件产品则无需标识。

****欧盟ELV指令2000/53/EC**

这些产品符合车辆报废指令 2000/53/EC (ELV) 的物质限用要求。ELV 指令要求车辆的材料和元件所含的汞、镉、六价铬和铅不得超出规定阈值。标明"合规"的产品中的此类物质含量未超出阈值。

相关材料

[Data Sheet](#)

[DEUTSCH MIL-DTL-38999 Connectors Quick Reference Guide](#)

English

该系列中的其他产品 | [DEUTSCH 38999 Series III](#)



标准圆形连接器(9203)