

# Jam Nut: D38999, 15-97

## Insert



DEUTSCH | DEUTSCH 38999 系列 III

[在 TE 官网查看>](#)

连接器 > 电路连接器 > 标准圆形连接器



连接器系统: 线到线

连接器安装类型: 面板安装

位数: 12

中心线 (间距) : .06 mm

可密封: 是

### 产品特性

#### 参考编号

TE 内部编号	CAT-D38999-DTS15H
---------	-------------------

#### 产品类型特性

连接器产品类型	连接器组件
组件类型	电连接器
连接器系统	线到线, 线到面板
可密封	是
连接器和端子端接到	电线和电缆
圆形连接器种类	母端
外壳类型	防松螺母母端

#### 结构特性

工厂安装的后壳	否
键控 + 极化位置	N
位数	12
电源位置数量	4
信号位置数量	8
端子预装	No

#### 电气特征

工作电压 (VAC)	600
------------	-----

工作电压 (VDC) 850

### 主体特性

入口方式	后插
流体类型	M2-V, MIL-DTL-5624 (JP-4,JP-5), MIL-DTL-83133 (JP-8), MIL-PRF-23699, MIL-PRF-5606, MIL-PRF-7808, SEA-AMS1424 类型 I, 冷却液 25
贯穿件类型	否
环境保护类型	弹性体密封
产品重量 (g)	32.2
产品重量 (oz)	1.1376
环境保护	是
周边密封材料	硅胶
O 形环材料	硅胶
外壳电镀材料	镉、外径, 镉外径
外壳基材	铝, 铝 6061-T6
圆形连接器绝缘材料类型	硬电介质/硅胶
密封的	否

### 接触件特性

端子数量 (尺寸 20)	8
端子数量 (尺寸 16)	4
端子额定电流 (最大值) (A)	13
反向极性	否
端子布局方式	15 - 97, 圆形
圆形连接器端子类型	插座, 插针, 插针/插座

### 机械附件

面板安装特性类型	防松螺母
接合固定类型	三头螺纹
面板安装特性	带有
连接器安装类型	面板安装
极性代码	A, N, 正常
接合对准类型	极化, 键控
接合固定	不带, 带有

### 壳体特性

中心线 (间距) (mm)	.06
中心线 (间距) (in)	.1
圆形连接器壳体尺寸	15, D (15)
定位监控	时序

### 尺寸

面板厚度 (建议值) (mm)	1.58 - 3.2
面板厚度 (建议值) (in)	.062 - .126
组件长度 (mm)	32.5
组件长度 (in)	1.28
线径 (AWG)	16 - 20, 20 - 16
线径 (mm <sup>2</sup> )	.52 - 1.31, .61 - 1.21

### 使用环境

工组温度范围 (°C)	-65 - 200
工组温度范围 (°F)	-85 - 392

### 操作/应用

耐用性等级 (Cycles)	500
电路应用	电源和信号
屏蔽	是

### 包装特性

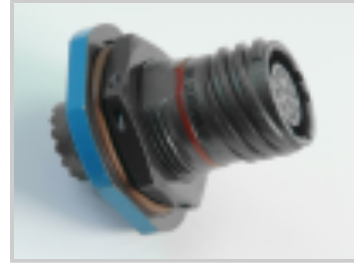
封装数量	1
------	---

### 其他

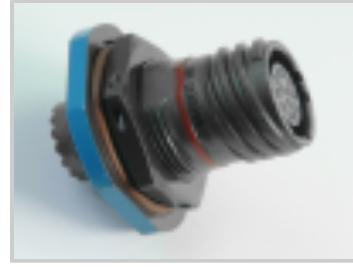
已忽略的装载位置	全部
----------	----

[查看下一页产品](#)

## 产品 (1 of 5)



RECP ASSY



RECP ASSY



RECP ASSY



RECP ASSY

TE 产品编号	YDTS24W15-97SNC001	YDTS24W15-97AEV001	YDTS24W15-97PNC001	YDTS24W15-97SAV001
连接器系统	线到线	线到线	线到线	线到面板
中心线 (间距)	.06 mm	.06 mm	.06 mm	
外壳电镀材料	镉外径	镉外径	镉外径	镉、外径
外壳基材	铝	铝	铝	铝 6061-T6
极性代码	正常	正常	正常	A
线径	16 - 20 AWG	16 - 20 AWG	16 - 20 AWG	20 - 16 AWG
圆形连接器壳体尺寸	D (15)	D (15)	D (15)	15
接合对准类型	极化	极化	极化	键控
接合固定	不带	不带	不带	带有
端子布局方式	圆形	圆形	圆形	15 - 97
圆形连接器端子类型	插针/插座	插针/插座	插针/插座	插座
欧盟RoHS指令2011/65/EU	不符合欧盟 RoHS 标准	不符合欧盟 RoHS 标准	不符合欧盟 RoHS 标准	不符合欧盟 RoHS 标准
欧盟ELV指令2000/53/EC	不符合欧盟 ELV 标准	不符合欧盟 ELV 标准	不符合欧盟 ELV 标准	不符合欧盟 ELV 标准
产品系列	DEUTSCH	DEUTSCH	DEUTSCH	DEUTSCH
系列	DEUTSCH 38999 系列 III	DEUTSCH 38999 系列 III	DEUTSCH 38999 系列 III	DEUTSCH 38999 系列 III

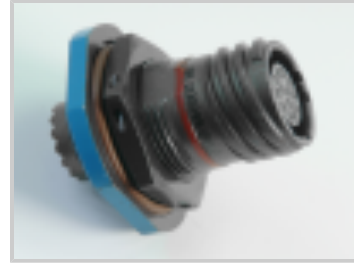
**\*欧盟RoHS指令2011/65/EU**

这些产品符合欧盟有害物质限制指令2011/65/EU (RoHS2)。特定的电子电器设备产品被要求不得含有汞、镉、六价铬、PBB、PBDE、铅、DEHP、BBP、DBP和DIBP超出阈值。被标识为"符合"的产品均不含有以上所列任何物质超出阈值。根据指令要求，电子电器整机产品将标有CE标识，元器件产品则无需标识。

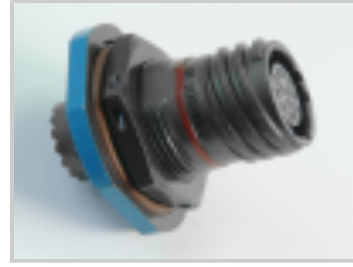
**\*\*欧盟ELV指令2000/53/EC**

这些产品符合车辆报废指令 2000/53/EC (ELV) 的物质限用要求。ELV 指令要求车辆的材料和元件所含的汞、镉、六价铬和铅不得超出规定阈值。标明"合规"的产品中的此类物质含量未超出阈值。

## 产品 (2 of 5)



RECP ASSY



RECP ASSY



RECP ASSY



RECP ASSY

TE 产品编号	YDTS24W15-97ACV001	YDTS24W15-97BAV001	YDTS24W15-97ABV001	YDTS24W15-97BCV001
连接器系统	线到线	线到线	线到线	线到线
中心线 (间距)	.06 mm	.06 mm	.06 mm	.06 mm
外壳电镀材料	镉外径	镉外径	镉外径	镉外径
外壳基材	铝	铝	铝	铝
极性代码	正常	正常	正常	正常
线径	16 - 20 AWG	16 - 20 AWG	16 - 20 AWG	16 - 20 AWG
圆形连接器壳体尺寸	D (15)	D (15)	D (15)	D (15)
接合对准类型	极化	极化	极化	极化
接合固定	不带	不带	不带	不带
端子布局方式	圆形	圆形	圆形	圆形
圆形连接器端子类型	插针/插座	插针/插座	插针/插座	插针/插座
欧盟RoHS指令2011/65/EU	不符合欧盟 RoHS 标准	不符合欧盟 RoHS 标准	不符合欧盟 RoHS 标准	不符合欧盟 RoHS 标准
欧盟ELV指令2000/53/EC	不符合欧盟 ELV 标准	不符合欧盟 ELV 标准	不符合欧盟 ELV 标准	不符合欧盟 ELV 标准
产品系列	DEUTSCH	DEUTSCH	DEUTSCH	DEUTSCH
系列	DEUTSCH 38999 系列 III	DEUTSCH 38999 系列 III	DEUTSCH 38999 系列 III	DEUTSCH 38999 系列 III

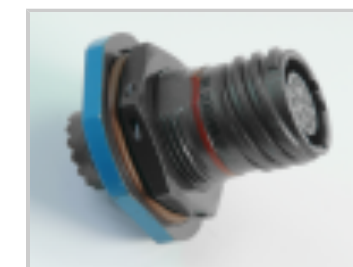
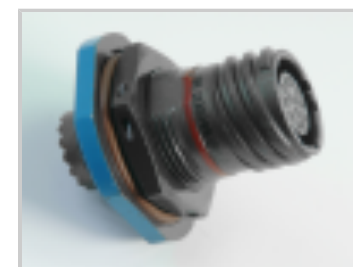
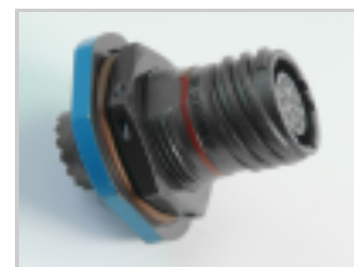
**\*欧盟RoHS指令2011/65/EU**

这些产品符合欧盟有害物质限制指令2011/65/EU (RoHS2)。特定的电子电器设备产品被要求不得含有汞、镉、六价铬、PBB、PBDE、铅、DEHP、BBP、DBP和DIBP超出阈值。被标识为"符合"的产品均不含有以上所列任何物质超出阈值。根据指令要求，电子电器整机产品将标有CE标识，元器件产品则无需标识。

**\*\*欧盟ELV指令2000/53/EC**

这些产品符合车辆报废指令 2000/53/EC (ELV) 的物质限用要求。ELV 指令要求车辆的材料和元件所含的汞、镉、六价铬和铅不得超出规定阈值。标明"合规"的产品中的此类物质含量未超出阈值。

产品 (3 of 5)



RECP ASSY

RECP ASSY

RECP ASSY

RECP ASSY

TE 产品编号	YDTS24W15-97ANV001	YDTS24W15-97BEV001	YDTS24W15-97BDV001	YDTS24W15-97PAV001
连接器系统	线到线	线到线	线到线	线到线
中心线 (间距)	.06 mm	.06 mm	.06 mm	.06 mm
外壳电镀材料	镉外径	镉外径	镉外径	镉外径
外壳基材	铝	铝	铝	铝
极性代码	正常	正常	正常	正常
线径	16 - 20 AWG	16 - 20 AWG	16 - 20 AWG	16 - 20 AWG
圆形连接器壳体尺寸	D (15)	D (15)	D (15)	D (15)
接合对准类型	极化	极化	极化	极化
接合固定	不带	不带	不带	不带
端子布局方式	圆形	圆形	圆形	圆形
圆形连接器端子类型	插针/插座	插针/插座	插针/插座	插针/插座
欧盟RoHS指令2011/65/EU	不符合欧盟 RoHS 标准	不符合欧盟 RoHS 标准	不符合欧盟 RoHS 标准	不符合欧盟 RoHS 标准
欧盟ELV指令2000/53/EC	不符合欧盟 ELV 标准	不符合欧盟 ELV 标准	不符合欧盟 ELV 标准	不符合欧盟 ELV 标准
产品系列	DEUTSCH	DEUTSCH	DEUTSCH	DEUTSCH
系列	DEUTSCH 38999 系列 III	DEUTSCH 38999 系列 III	DEUTSCH 38999 系列 III	DEUTSCH 38999 系列 III

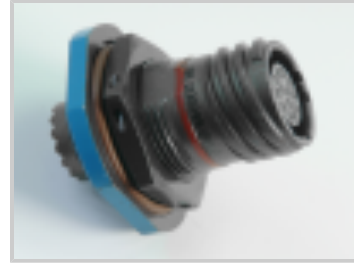
**\*欧盟RoHS指令2011/65/EU**

这些产品符合欧盟有害物质限制指令2011/65/EU (RoHS2). 特定的电子电器设备产品被要求不得含有汞、镉、六价铬、PBB、PBDE、铅、DEHP、BBP、DBP和DIBP超出阈值。被标识为"符合"的产品均不含有以上所列任何物质超出阈值。根据指令要求，电子电器整机产品将标有CE标识，元器件产品则无需标识。

**\*\*欧盟ELV指令2000/53/EC**

这些产品符合车辆报废指令 2000/53/EC (ELV) 的物质限用要求。ELV 指令要求车辆的材料和元件所含的汞、镉、六价铬和铅不得超出规定阈值。标明"合规"的产品中的此类物质含量未超出阈值。

## 产品 (4 of 5)



RECP ASSY



RECP ASSY



RECP ASSY



RECP ASSY

TE 产品编号	YDTS24W15-97AAV001	YDTS24W15-97SAC001	YDTS24W15-97BBV001	YDTS24W15-97BNV001
连接器系统	线到线	线到线	线到线	线到线
中心线 (间距)	.06 mm	.06 mm	.06 mm	.06 mm
外壳电镀材料	镉外径	镉外径	镉外径	镉外径
外壳基材	铝	铝	铝	铝
极性代码	正常	正常	正常	正常
线径	16 - 20 AWG	16 - 20 AWG	16 - 20 AWG	16 - 20 AWG
圆形连接器壳体尺寸	D (15)	D (15)	D (15)	D (15)
接合对准类型	极化	极化	极化	极化
接合固定	不带	不带	不带	不带
端子布局方式	圆形	圆形	圆形	圆形
圆形连接器端子类型	插针/插座	插针/插座	插针/插座	插针/插座
欧盟RoHS指令2011/65/EU	不符合欧盟 RoHS 标准	不符合欧盟 RoHS 标准	不符合欧盟 RoHS 标准	不符合欧盟 RoHS 标准
欧盟ELV指令2000/53/EC	不符合欧盟 ELV 标准	不符合欧盟 ELV 标准	不符合欧盟 ELV 标准	不符合欧盟 ELV 标准
产品系列	DEUTSCH	DEUTSCH	DEUTSCH	DEUTSCH
系列	DEUTSCH 38999 系列 III	DEUTSCH 38999 系列 III	DEUTSCH 38999 系列 III	DEUTSCH 38999 系列 III

**\*欧盟RoHS指令2011/65/EU**

这些产品符合欧盟有害物质限制指令2011/65/EU (RoHS2)。特定的电子电器设备产品被要求不得含有汞、镉、六价铬、PBB、PBDE、铅、DEHP、BBP、DBP和DIBP超出阈值。被标识为"符合"的产品均不含有以上所列任何物质超出阈值。根据指令要求，电子电器整机产品将标有CE标识，元器件产品则无需标识。

**\*\*欧盟ELV指令2000/53/EC**

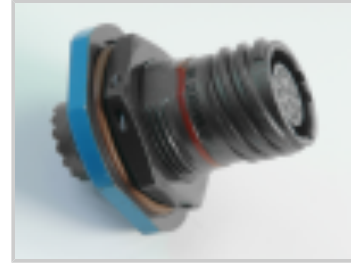
这些产品符合车辆报废指令 2000/53/EC (ELV) 的物质限用要求。ELV 指令要求车辆的材料和元件所含的汞、镉、六价铬和铅不得超出规定阈值。标明"合规"的产品中的此类物质含量未超出阈值。



## 产品 (5 of 5)



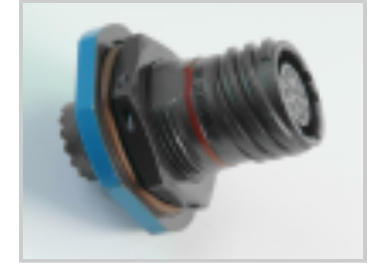
RECP ASSY



RECP ASSY



RECP ASSY



RECP ASSY

TE 产品编号	YDTS24W15-97PAC001	YDTS24W15-97ADV001	YDTS24W15-97PNV001	YDTS24W15-97SNV001
连接器系统	线到线	线到线	线到面板	线到线
中心线 (间距)	.06 mm	.06 mm		.06 mm
外壳电镀材料	镉外径	镉外径	镉、外径	镉外径
外壳基材	铝	铝	铝 6061-T6	铝
极性代码	正常	正常	N	N
线径	16 - 20 AWG	16 - 20 AWG	20 - 16 AWG	16 - 20 AWG
圆形连接器壳体尺寸	D (15)	D (15)	15	D (15)
接合对准类型	极化	极化	键控	极化
接合固定	不带	不带	带有	不带
端子布局方式	圆形	圆形	15 - 97	圆形
圆形连接器端子类型	插针/插座	插针/插座	插针	插针/插座
欧盟RoHS指令2011/65/EU	不符合欧盟 RoHS 标准	不符合欧盟 RoHS 标准	不符合欧盟 RoHS 标准	不符合欧盟 RoHS 标准
欧盟ELV指令2000/53/EC	不符合欧盟 ELV 标准	不符合欧盟 ELV 标准	不符合欧盟 ELV 标准	不符合欧盟 ELV 标准
产品系列	DEUTSCH	DEUTSCH	DEUTSCH	DEUTSCH
系列	DEUTSCH 38999 系列 III	DEUTSCH 38999 系列 III	DEUTSCH 38999 系列 III, DEUTSCH 38999	DEUTSCH 38999 系列 III

**\*欧盟RoHS指令2011/65/EU**

这些产品符合欧盟有害物质限制指令2011/65/EU (RoHS2)。特定的电子电器设备产品被要求不得含有汞、镉、六价铬、PBB、PBDE、铅、DEHP、BBP、DBP和DIBP超出阈值。被标识为"符合"的产品均不含有以上所列任何物质超出阈值。根据指令要求，电子电器整机产品将标有CE标识，元器件产品则无需标识。

**\*\*欧盟ELV指令2000/53/EC**

这些产品符合车辆报废指令 2000/53/EC (ELV) 的物质限用要求。ELV 指令要求车辆的材料和元件所含的汞、镉、六价铬和铅不得超出规定阈值。标明"合规"的产品中的此类物质含量未超出阈值。



## 相关材料

[Data Sheet](#)

[DEUTSCH MIL-DTL-38999 Connectors Quick Reference Guide](#)

English

## 该系列中的其他产品 | [DEUTSCH 38999 系列 III](#)



标准圆形连接器(9156)