

Jam Nut: D38999, 09-35 Insert, Olive Drab Cadmium Plating



DEUTSCH | DEUTSCH 38999 Series III

[在 TE 官网查看>](#)

连接器 > 电路连接器 > 标准圆形连接器



连接器系统: 线到面板, 线到面板

连接器安装类型: 面板安装

位数: 6

可密封: 是

连接器和端子端接到: 电线和电缆

产品特性

产品类型特性

产品类型	连接器组件
组件类型	电连接器
连接器系统	线到面板, 线到面板
可密封	是
连接器和端子端接到	电线和电缆
圆形连接器种类	母端
外壳类型	防松螺母母端

结构特性

键控 + 极化位置	A
工厂安装的后壳	否
键控	键槽极化 A
位数	6
电源位置数量	0
信号位置数量	6
端子预装	No, Yes

电气特征

电压 (Vrms)	1300
-----------	------

工作电压 (VDC)	550
------------	-----

工作电压 (VAC)	400
------------	-----

主体特性

贯穿件类型	否
-------	---

环境保护类型	弹性体密封
--------	-------

周边密封材料	硅胶
--------	----

环境保护	是
------	---

重量 (g)	14
--------	----

重量 (lb)	.0309
---------	-------

○形环材料	硅胶
-------	----

入口方式	后插
------	----

流体类型	M2-V, MIL-DTL-5624 (JP-4,JP-5), MIL-DTL-83133 (JP-8), MIL-PRF-23699, MIL-PRF-5606, MIL-PRF-7808, SEA-AMS1424 类型 I, 冷却液 25
------	---

外壳电镀材料	镉、外径, 镉、外径, 镉外径
--------	-----------------

外壳基材	铝, 铝 6061-T6
------	--------------

圆形连接器绝缘材料类型	硬电介质/硅胶
-------------	---------

密封的	否
-----	---

接触件特性

端子数量 (尺寸 22D)	6
---------------	---

端子额定电流 (最大值) (A)	5
------------------	---

反向极性	否
------	---

端子布局方式	9 - 35
--------	--------

圆形连接器端子类型	插座, 插针, 更少插座, 更少插针
-----------	--------------------

机械附件

接合固定类型	三头螺纹
--------	------

面板安装特性	带有
--------	----

面板安装特性类型	防松螺母
----------	------

连接器安装类型	面板安装
---------	------

极性代码	A, B, C, E, N
------	---------------

接合对准类型	键控
--------	----

接合固定	带有
------	----

壳体特性

圆形连接器壳体尺寸	9
定位监控	时序

尺寸

面板厚度 (mm)	1.58 - 3.2
面板厚度 (in)	.062 - .126
兼容的绝缘直径范围 (mm)	.76 - 1.37
兼容的绝缘直径范围 (in)	.03 - .054
组件长度 (mm)	32.5
组件长度 (in)	1.28
线径 (AWG)	28 - 22
线径 (mm ²)	.08 - .33

使用环境

流体阻力	是
工作温度范围 (°C)	-65 - 200
工作温度范围 (°F)	-85 - 392

操作/应用

耐用性等级 (Cycles)	500
电路应用	Signal
屏蔽	否, 是

包装特性

封装数量	1
------	---

其他

已忽略的装载位置	全部
----------	----

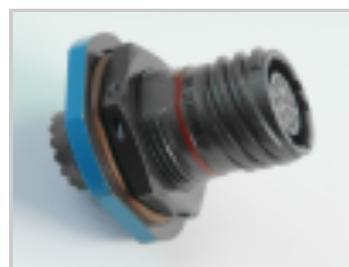
参考编号

TE 内部编号	CAT-D38999-DTS14R
---------	-------------------

[查看下一页产品](#)



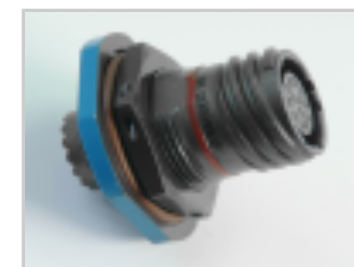
产品 (1 of 5)



RECP ASSY



RECP ASSY



RECP ASSY



RECP ASSY

TE 产品编号	YDTS24W09-35PAV001	YDTS24W09-35PNV001	DTS24W09-35SN	YDTS24W09-35SNV001
反向极性			否	
外壳电镀材料	镉外径	镉外径	镉、外径, 镉、外径	镉外径
外壳基材	铝	铝	铝 6061-T6	铝
极性代码	A	N	N	N
端子预装	Yes	Yes	No	Yes
屏蔽	否	否	是	否
圆形连接器端子类型	插针	插针	插座	插座
欧盟RoHS指令2011/65/EU	不符合欧盟 RoHS 标准	不符合欧盟 RoHS 标准	不符合欧盟 RoHS 标准	符合欧盟 RoHS 标准
欧盟ELV指令2000/53/EC	不符合欧盟 ELV 标准	不符合欧盟 ELV 标准	不符合欧盟 ELV 标准	超出欧盟 ELV 标准范围
产品系列	DEUTSCH	DEUTSCH	DEUTSCH	DEUTSCH
系列	DEUTSCH 38999 Series III	DEUTSCH 38999 Series III	DEUTSCH 38999,DEUTSCH 38999 Series III	DEUTSCH 38999 Series III

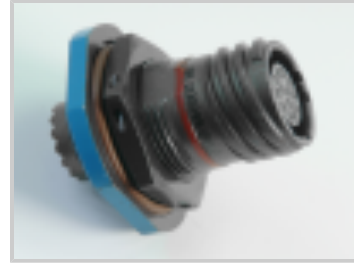
***欧盟RoHS指令2011/65/EU**

这些产品符合欧盟有害物质限制指令2011/65/EU (RoHS2). 特定的电子电器设备产品被要求不得含有汞、镉、六价铬、PBB、PBDE、铅、DEHP、BBP、DBP和DIBP超出阈值。被标识为"符合"的产品均不含有以上所列任何物质超出阈值。根据指令要求，电子电器整机产品将标有CE标识，元器件产品则无需标识。

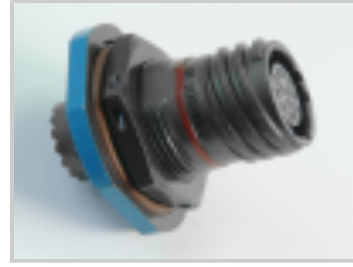
****欧盟ELV指令2000/53/EC**

这些产品符合车辆报废指令 2000/53/EC (ELV) 的物质限用要求。ELV 指令要求车辆的材料和元件所含的汞、镉、六价铬和铅不得超出规定阈值。标明"合规"的产品中的此类物质含量未超出阈值。

产品 (2 of 5)



RECP ASSY



RECP ASSY



RECP ASSY



RECP ASSY

TE 产品编号	YDTS24W09-35SNC001	YDTS24W09-35AAV001	YDTS24W09-35ABV001	YDTS24W09-35ACV001
反向极性				
外壳电镀材料	镉外径	镉外径	镉外径	镉外径
外壳基材	铝	铝	铝	铝
极性代码	N	A	B	C
端子预装	Yes	No	No	No
屏蔽	否	否	否	否
圆形连接器端子类型	插座	更少插针	更少插针	更少插针
欧盟RoHS指令2011/65/EU	不符合欧盟 RoHS 标准	不符合欧盟 RoHS 标准	不符合欧盟 RoHS 标准	不符合欧盟 RoHS 标准
欧盟ELV指令2000/53/EC	不符合欧盟 ELV 标准	不符合欧盟 ELV 标准	不符合欧盟 ELV 标准	不符合欧盟 ELV 标准
产品系列	DEUTSCH	DEUTSCH	DEUTSCH	DEUTSCH
系列	DEUTSCH 38999 Series III	DEUTSCH 38999 Series III	DEUTSCH 38999 Series III	DEUTSCH 38999 Series III

***欧盟RoHS指令2011/65/EU**

这些产品符合欧盟有害物质限制指令2011/65/EU (RoHS2). 特定的电子电器设备产品被要求不得含有汞、镉、六价铬、PBB、PBDE、铅、DEHP、BBP、DBP和DIBP超出阈值。被标识为"符合"的产品均不含有以上所列任何物质超出阈值。根据指令要求，电子电器整机产品将标有CE标识，元器件产品则无需标识。

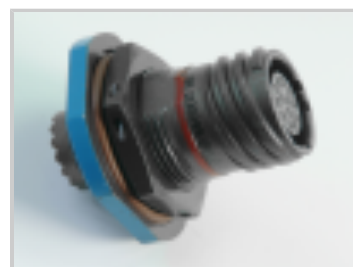
****欧盟ELV指令2000/53/EC**

这些产品符合车辆报废指令 2000/53/EC (ELV) 的物质限用要求。ELV 指令要求车辆的材料和元件所含的汞、镉、六价铬和铅不得超出规定阈值。标明"合规"的产品中的此类物质含量未超出阈值。

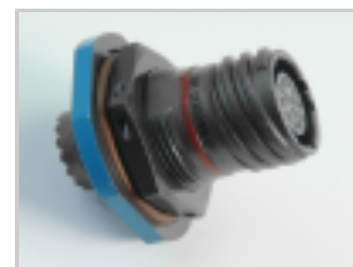
产品 (3 of 5)



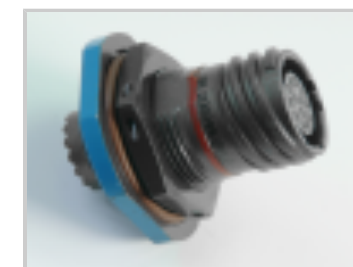
RECP ASSY



JAM NUT RECEPTACLE



RECP ASSY



RECP ASSY

TE 产品编号	YDTS24W09-35AEV001	YDTS24W09-35AN0000	YDTS24W09-35ANV001	YDTS24W09-35BAV001
反向极性		否		
外壳电镀材料	镉外径	镉、外径, 镉、外径	镉外径	镉外径
外壳基材	铝	铝 6061-T6	铝	铝
极性代码	E	N	N	A
端子预装	No	No	No	No
屏蔽	否	是	否	否
圆形连接器端子类型	更少插针	更少插针	更少插针	更少插座
欧盟RoHS指令2011/65/EU	不符合欧盟 RoHS 标准	不符合欧盟 RoHS 标准	不符合欧盟 RoHS 标准	不符合欧盟 RoHS 标准
欧盟ELV指令2000/53/EC	不符合欧盟 ELV 标准	不符合欧盟 ELV 标准	不符合欧盟 ELV 标准	不符合欧盟 ELV 标准
产品系列	DEUTSCH	DEUTSCH	DEUTSCH	DEUTSCH
系列	DEUTSCH 38999 Series III	DEUTSCH 38999 Series III	DEUTSCH 38999 Series III	DEUTSCH 38999 Series III

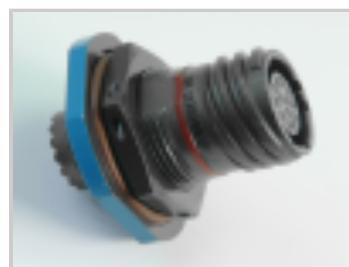
***欧盟RoHS指令2011/65/EU**

这些产品符合欧盟有害物质限制指令2011/65/EU (RoHS2). 特定的电子电器设备产品被要求不得含有汞、镉、六价铬、PBB、PBDE、铅、DEHP、BBP、DBP和DIBP超出阈值。被标识为"符合"的产品均不含有以上所列任何物质超出阈值。根据指令要求, 电子电器整机产品将标有CE标识, 元器件产品则无需标识。

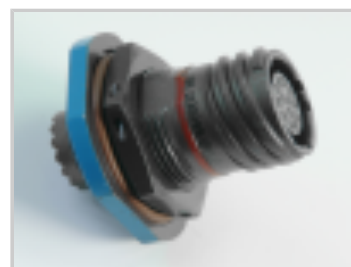
****欧盟ELV指令2000/53/EC**

这些产品符合车辆报废指令 2000/53/EC (ELV) 的物质限量要求。ELV 指令要求车辆的材料和元件所含的汞、镉、六价铬和铅不得超出规定阈值。标明"合规"的产品中的此类物质含量未超出阈值。

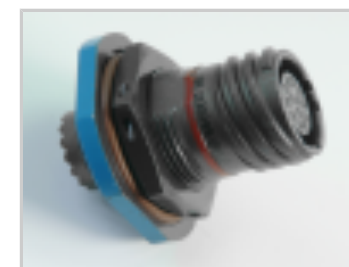
产品 (4 of 5)



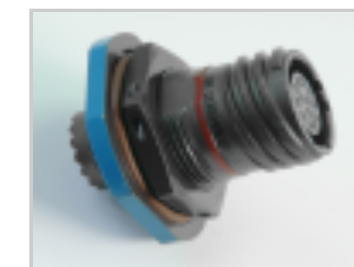
RECP ASSY



RECP ASSY



RECP ASSY



JAM NUT RECEPTACLE

TE 产品编号	YDTS24W09-35BBV001	YDTS24W09-35BCV001	YDTS24W09-35BEV001	YDTS24W09-35BN0000
反向极性				否
外壳电镀材料	镉外径	镉外径	镉外径	镉、外径, 镉、外径
外壳基材	铝	铝	铝	铝 6061-T6
极性代码	B	C	E	N
端子预装	No	No	No	No
屏蔽	否	否	否	是
圆形连接器端子类型	更少插座	更少插座	更少插座	更少插座
欧盟RoHS指令2011/65/EU	不符合欧盟 RoHS 标准	不符合欧盟 RoHS 标准	不符合欧盟 RoHS 标准	不符合欧盟 RoHS 标准
欧盟ELV指令2000/53/EC	不符合欧盟 ELV 标准	不符合欧盟 ELV 标准	不符合欧盟 ELV 标准	不符合欧盟 ELV 标准
产品系列	DEUTSCH	DEUTSCH	DEUTSCH	DEUTSCH
系列	DEUTSCH 38999 Series III	DEUTSCH 38999 Series III	DEUTSCH 38999 Series III	DEUTSCH 38999,DEUTSCH 38999 Series III

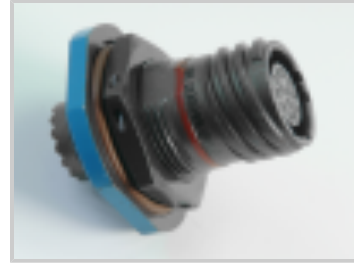
***欧盟RoHS指令2011/65/EU**

这些产品符合欧盟有害物质限制指令2011/65/EU (RoHS2). 特定的电子电器设备产品被要求不得含有汞、镉、六价铬、PBB、PBDE、铅、DEHP、BBP、DBP和DIBP超出阈值。被标识为"符合"的产品均不含有以上所列任何物质超出阈值。根据指令要求, 电子电器整机产品将标有CE标识, 元器件产品则无需标识。

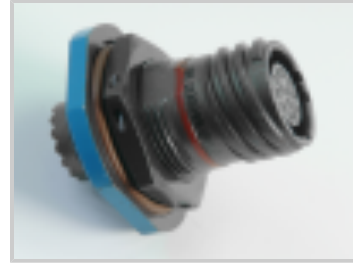
****欧盟ELV指令2000/53/EC**

这些产品符合车辆报废指令 2000/53/EC (ELV) 的物质限用要求。ELV 指令要求车辆的材料和元件所含的汞、镉、六价铬和铅不得超出规定阈值。标明"合规"的产品中的此类物质含量未超出阈值。

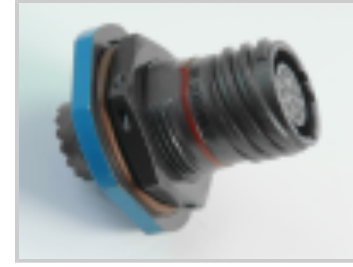
产品 (5 of 5)



RECP ASSY



RECP ASSY



RECP ASSY



RECP ASSY

TE 产品编号	YDTS24W09-35BNV001	YDTS24W09-35PAC001	YDTS24W09-35PCV001	YDTS24W09-35PN6149
反向极性				
外壳电镀材料	镉外径	镉外径	镉外径	镉外径
外壳基材	铝	铝	铝	铝
极性代码	N	A	C	N
端子预装	No	Yes	Yes	Yes
屏蔽	否	否	否	否
圆形连接器端子类型	更少插座	插针	插针	插针
欧盟RoHS指令2011/65/EU	不符合欧盟 RoHS 标准	不符合欧盟 RoHS 标准	不符合欧盟 RoHS 标准	不符合欧盟 RoHS 标准
欧盟ELV指令2000/53/EC	不符合欧盟 ELV 标准	不符合欧盟 ELV 标准	不符合欧盟 ELV 标准	不符合欧盟 ELV 标准
产品系列	DEUTSCH	DEUTSCH	DEUTSCH	DEUTSCH
系列	DEUTSCH 38999 Series III	DEUTSCH 38999 Series III	DEUTSCH 38999 Series III	DEUTSCH 38999 Series III

***欧盟RoHS指令2011/65/EU**

这些产品符合欧盟有害物质限制指令2011/65/EU (RoHS2). 特定的电子电器设备产品被要求不得含有汞、镉、六价铬、PBB、PBDE、铅、DEHP、BBP、DBP和DIBP超出阈值。被标识为"符合"的产品均不含有以上所列任何物质超出阈值。根据指令要求，电子电器整机产品将标有CE标识，元器件产品则无需标识。

****欧盟ELV指令2000/53/EC**

这些产品符合车辆报废指令 2000/53/EC (ELV) 的物质限用要求。ELV 指令要求车辆的材料和元件所含的汞、镉、六价铬和铅不得超出规定阈值。标明"合规"的产品中的此类物质含量未超出阈值。

相关材料

[Data Sheet](#)

[DEUTSCH MIL-DTL-38999 Connectors Quick Reference Guide](#)

English

该系列中的其他产品 | [DEUTSCH 38999 Series III](#)



标准圆形连接器(9203)