

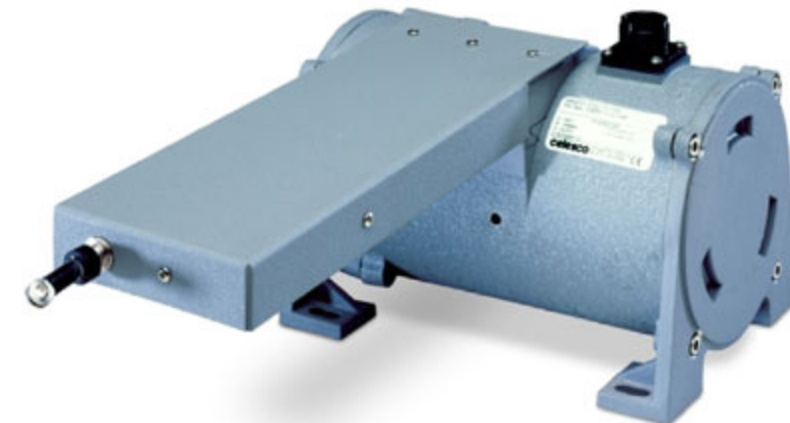
槽开口拉绳位移电位器额外保护



MEAS | MEAS PT9

[在 TE 官网查看>](#)

RBS9000 槽开口拉绳位移传感器适用于可能进入大量灰尘、喷雾或其他杂质并干扰测量绳卷筒的极端应用。



[传感器](#) > [位置传感器](#) > [电位计传感器](#) > [电缆致动位置传感器](#)

RBS9000 系列具有额外保护的槽开口拉绳位移传感器适用于可能进入大量灰尘、喷雾或其他杂质并干扰测量绳卷筒的极端应用。



可重复性: .02 % of FS

编码器驱动: 否

危险区域认证: 否

RBS9000 拉绳位移传感器可将电缆开口缩减至单点出口，从而阻止大部分碎片进入测量绳卷筒区域。

由于测量绳回缩时会导致部分碎片被卷入传感器，因此我们增加了两个整体式电刷以帮助清除绳上可能附着的任何异物。

优势

- 在极端多灰尘环境中提供额外保护
- 将电缆出口缩减至单点开口以防止大量碎片进入电缆卷筒型腔
- RBS 提供两对电缆刷选项，可在测量绳回缩到外壳中之前清洁电缆。

产品特性

产品类型特性

Position Sensor Product Type

PT9, Harsh-Environment Series, PT9000

主体特性

外壳材料

不锈钢, 铝

尺寸

全冲程范围 (mm)	1905 - 13970, 7620
全冲程范围 (in)	75 - 550

使用环境

工作温度范围 (°C)	-40 - 93
工作温度范围 (°F)	-40 - 200

行业标准

IP 等级	IP67, IP68
危险区域认证	否

其他

可重复性 (% of FS)	.02
编码器驱动	否
测量电缆	全塑, 尼龙包覆的不锈钢, 裸不锈钢

参考编号

TE 内部编号	CAT-CAPS0043
---------	--------------

[查看下一页产品](#)

产品 (1 of 1)



RBS9150-0800-311-4440 : CTO



VLS-RBS9150-0300-221-4140

TE 产品编号	04-1151-5028	04-1226-0036
Position Sensor Product Type	PT9, Harsh-Environment Series	PT9000
全冲程范围	1905 - 13970 mm	7620 mm
外壳材料	不锈钢, 铝	铝
IP 等级	IP67, IP68	
测量电缆	全塑, 尼龙包覆的不锈钢, 裸不锈钢	
工作温度范围	-40 - 93 °C	
欧盟RoHS指令2011/65/EU	符合欧盟 RoHS 标准	尚未经过欧盟 RoHS 符合性审核
欧盟ELV指令2000/53/EC	尚未经过欧盟 ELV 符合性审核	尚未经过欧盟 ELV 符合性审核
产品系列	MEAS	MEAS
系列	MEAS PT9	MEAS PT9

***欧盟RoHS指令2011/65/EU**

这些产品符合欧盟有害物质限制指令2011/65/EU (RoHS2). 特定的电子电器设备产品被要求不得含有汞、镉、六价铬、PBB、PBDE、铅、DEHP、BBP、DBP和DIBP超出阈值。被标识为"符合"的产品均不含有以上所列任何物质超出阈值。根据指令要求, 电子电器整机产品将标有CE标识, 元器件产品则无需标识。

****欧盟ELV指令2000/53/EC**

这些产品符合车辆报废指令 2000/53/EC (ELV) 的物质限用要求。ELV 指令要求车辆的材料和元件所含的汞、镉、六价铬和铅不得超出规定阈值。标明"合规"的产品中的此类物质含量未超出阈值。

相关材料

[Data Sheet](#)

[RBS9000](#)

English

该系列中的其他产品 | [MEAS PT9](#)



[电缆致动位置传感器\(67\)](#)