

母线热缩管高达 24 kV

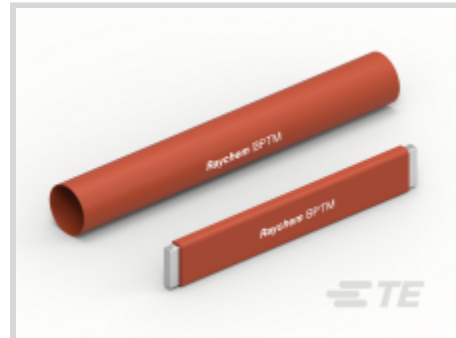
RAYCHEM | RAYCHEM BPTM

[在 TE 官网查看>](#)



能源和电力产品 > 避雷器、绝缘子与绝缘产品 > 电热缩管

我们的瑞侃 BPTM 母线热缩管是一种中壁管，为变电站和开关装置提供增强绝缘以及闪络和意外放电防护，可承受高达 25 kV 电压。



电热缩管技术: 热收缩

电热缩管电压等级: ≤ 25 kV

设备: 汇流条

我们的瑞侃 BPTM 母线热缩管在有限空间中尤其有用，可用在圆形和矩形的铜/铝母线上。

在加热时，热缩管会在母线型材上紧缩，从而确保获得所需的最小壁厚。在大规模生产期间，可以使用炉灶轻松安装母线热缩管，或者在现场使用气焊或热气轻松进行安装。

母线热缩管采用无卤素聚合物制成，在高压环境中具有优异的性能，并且可以大大降低发生火灾时的有害和腐蚀效应。

利用这款热缩管，设备设计人员能够轻松减小母线之间的空气间隙，例如在制造需要优先考虑空间问题的开关柜时。母线管提供高达 25kV 的闪络防护。

主要特性

- 即使在持续高温下工作，也能提供卓越的绝缘性能和长期的可靠性
- 适合室内和室外使用
- 出色的抗电痕特性
- 阻燃且无卤素
- 良好的热发射率
- 保存期较长，可以存放在高达 50°C 的温度下，并且性能不会降低
- 符合 REACH 和 RoHS 标准
- 获得 UL 认证

提高电网可靠性

变电站

数据中心电源系统

如何安装 TE 瑞侃 BPTM

请观看我们的视频，详细了解如何安装母排绝缘管 (BPTM)。

我们的瑞侃绝缘和保护解决方案

了解我们的各种热缩管

产品特性

产品类型特性

材料系统	聚烯烃
电热缩管技术	热收缩

结构特性

外观检查	否
------	---

电气特征

电热缩管电压等级 (kV)	≤ 25
---------------	------

主体特性

颜色	红色
----	----

尺寸

提供/收缩直径 (mm)	100 / 40, 120 / 50, 15 / 6, 175 / 70, 205 / 110, 235 / 130, 30 / 12, 50 / 20, 75 / 30
--------------	---



提供/收缩直径 (in) .59 / .24, 1.18 / .47, 1.97 / .79, 2.95 / 1.18, 3.94 / 1.58, 4.72 / 1.97, 6.89 / 2.76, 8.07 / 4.33, 9.25 / 5.12

使用环境

工组温度范围 (°C) 0 - 125

操作/应用

应用类型 原始设备制造商

低卤素 是

带电安装 否

设备 汇流条

产品供货情况

电热缩管产品供货情况 ANZPAC, 中国, 亚洲, 欧洲、中东和非洲, 美洲

参考编号

TE 内部编号 CAT-BPTM

[查看下一页产品](#)

产品 (1 of 5)



BPTM-175/70-A/U(B50)



BPTM-100/40-A/U(B50)



BPTM-50/20-A/U(B50)



BPTM-120/50-A/U(B50)

TE 产品编号	510695-000	444511-000	040337-000	481539-000
电热缩管产品供货情况	美洲	美洲	美洲	美洲
提供/收缩直径	175 / 70 mm	100 / 40 mm	50 / 20 mm	120 / 50 mm
欧盟RoHS指令2011/65/EU	符合欧盟 RoHS 标准	符合欧盟 RoHS 标准	符合欧盟 RoHS 标准	符合欧盟 RoHS 标准
欧盟ELV指令2000/53/EC	符合欧盟 ELV 标准	符合欧盟 ELV 标准	符合欧盟 ELV 标准	符合欧盟 ELV 标准
产品系列	RAYCHEM	RAYCHEM	RAYCHEM	RAYCHEM
系列	RAYCHEM BPTM	RAYCHEM BPTM	RAYCHEM BPTM	RAYCHEM BPTM

***欧盟RoHS指令2011/65/EU**

这些产品符合欧盟有害物质限制指令2011/65/EU (RoHS2)。特定的电子电器设备产品被要求不得含有汞、镉、六价铬、PBB、PBDE、铅、DEHP、BBP、DBP和DIBP超出阈值。被标识为“符合”的产品均不含有以上所列任何物质超出阈值。根据指令要求，电子电器整机产品将标有CE标识，元器件产品则无需标识。

****欧盟ELV指令2000/53/EC**

这些产品符合车辆报废指令 2000/53/EC (ELV) 的物质限用要求。ELV 指令要求车辆的材料和元件所含的汞、镉、六价铬和铅不得超出规定阈值。标明“合规”的产品中的此类物质含量未超出阈值。

产品 (2 of 5)



BPTM-30/12-A/U(B50)



BPTM-75/30-A/U(B50)



BPTM-15/6-A/U(B50)



BPTM-120/50-A/U-4(S25)

TE 产品编号	478203-000	024331-000	864059-000	412147-000
电热缩管产品供货情况	美洲	美洲	美洲	ANZPAC, 中国, 亚洲, 欧洲、中东和非洲, 美洲
提供/收缩直径	30 / 12 mm	75 / 30 mm	15 / 6 mm	120 / 50 mm
欧盟RoHS指令2011/65/EU	符合欧盟 RoHS 标准	符合欧盟 RoHS 标准	符合欧盟 RoHS 标准	符合欧盟 RoHS 标准
欧盟ELV指令2000/53/EC	符合欧盟 ELV 标准	符合欧盟 ELV 标准	符合欧盟 ELV 标准	符合欧盟 ELV 标准
产品系列	RAYCHEM	RAYCHEM	RAYCHEM	RAYCHEM
系列	RAYCHEM BPTM	RAYCHEM BPTM	RAYCHEM BPTM	RAYCHEM BPTM

***欧盟RoHS指令2011/65/EU**

这些产品符合欧盟有害物质限制指令2011/65/EU (RoHS2). 特定的电子电器设备产品被要求不得含有汞、镉、六价铬、PBB、PBDE、铅、DEHP、BBP、DBP和DIBP超出阈值。被标识为"符合"的产品均不含有以上所列任何物质超出阈值。根据指令要求, 电子电器整机产品将标有CE标识, 元器件产品则无需标识。

****欧盟ELV指令2000/53/EC**

这些产品符合车辆报废指令 2000/53/EC (ELV) 的物质限用要求。ELV 指令要求车辆的材料和元件所含的汞、镉、六价铬和铅不得超出规定阈值。标明"合规"的产品中的此类物质含量未超出阈值。

产品 (3 of 5)



BPTM-75/30-A/U-4(S20)



BPTM-30/12-A/U-4(S30)



BPTM-50/20-A/U-4(S30)



BPTM-100/40-A/U-4(S25)

TE 产品编号	398451-000	723955-000	224624-000	178238-000
电热缩管产品供货情况	ANZPAC, 中国, 亚洲, 欧洲、 中东和非洲, 美洲	ANZPAC, 中国, 亚洲, 欧洲、 中东和非洲, 美洲	ANZPAC, 中国, 亚洲, 欧洲、 中东和非洲, 美洲	ANZPAC, 中国, 亚洲, 欧洲、 中东和非洲, 美洲
提供/收缩直径	75 / 30 mm	30 / 12 mm	50 / 20 mm	100 / 40 mm
欧盟RoHS指令2011/65/EU	符合欧盟 RoHS 标准	符合欧盟 RoHS 标准	符合欧盟 RoHS 标准	符合欧盟 RoHS 标准
欧盟ELV指令2000/53/EC	符合欧盟 ELV 标准	符合欧盟 ELV 标准	符合欧盟 ELV 标准	符合欧盟 ELV 标准
产品系列	RAYCHEM	RAYCHEM	RAYCHEM	RAYCHEM
系列	RAYCHEM BPTM	RAYCHEM BPTM	RAYCHEM BPTM	RAYCHEM BPTM

***欧盟RoHS指令2011/65/EU**

这些产品符合欧盟有害物质限制指令2011/65/EU (RoHS2)。特定的电子电器设备产品被要求不得含有汞、镉、六价铬、PBB、PBDE、铅、DEHP、BBP、DBP和DIBP超出阈值。被标识为"符合"的产品均不含有以上所列任何物质超出阈值。根据指令要求，电子电器整机产品将标有CE标识，元器件产品则无需标识。

****欧盟ELV指令2000/53/EC**

这些产品符合车辆报废指令 2000/53/EC (ELV) 的物质限用要求。ELV 指令要求车辆的材料和元件所含的汞、镉、六价铬和铅不得超出规定阈值。标明"合规"的产品中的此类物质含量未超出阈值。

产品 (4 of 5)



BPTM-30/12-A/U-C(200)



BPTM-205/110-A/U(B50)



BPTM-100/40-A/U-C(80)



BPTM-50/20-A/U-C(150)

TE 产品编号	407859-000	312391-000	037871-000	182825-000
电热缩管产品供货情况	ANZPAC, 中国, 亚洲, 欧洲、 中东和非洲, 美洲	美洲	ANZPAC, 中国, 亚洲, 欧洲、 中东和非洲, 美洲	ANZPAC, 中国, 亚洲, 欧洲、 中东和非洲, 美洲
提供/收缩直径	30 / 12 mm	205 / 110 mm	100 / 40 mm	50 / 20 mm
欧盟RoHS指令2011/65/EU	符合欧盟 RoHS 标准	符合欧盟 RoHS 标准	符合欧盟 RoHS 标准	符合欧盟 RoHS 标准
欧盟ELV指令2000/53/EC	符合欧盟 ELV 标准	符合欧盟 ELV 标准	符合欧盟 ELV 标准	符合欧盟 ELV 标准
产品系列	RAYCHEM	RAYCHEM	RAYCHEM	RAYCHEM
系列	RAYCHEM BPTM	RAYCHEM BPTM	RAYCHEM BPTM	RAYCHEM BPTM

***欧盟RoHS指令2011/65/EU**

这些产品符合欧盟有害物质限制指令2011/65/EU (RoHS2)。特定的电子电器设备产品被要求不得含有汞、镉、六价铬、PBB、PBDE、铅、DEHP、BBP、DBP和DIBP超出阈值。被标识为"符合"的产品均不含有以上所列任何物质超出阈值。根据指令要求，电子电器整机产品将标有CE标识，元器件产品则无需标识。

****欧盟ELV指令2000/53/EC**

这些产品符合车辆报废指令 2000/53/EC (ELV) 的物质限用要求。ELV 指令要求车辆的材料和元件所含的汞、镉、六价铬和铅不得超出规定阈值。标明"合规"的产品中的此类物质含量未超出阈值。

产品 (5 of 5)



BPTM-120/50-A/U-C(70)



BPTM-75/30-A/U-C(100)



BPTM-205/110-A/U-4(S10)



BPTM-175/70-A/U-C(60)

TE 产品编号	475879-000	478765-000	499685-000	537701-000
电热缩管产品供货情况	ANZPAC, 中国, 亚洲, 欧洲、 中东和非洲, 美洲	ANZPAC, 中国, 亚洲, 欧洲、 中东和非洲, 美洲	ANZPAC, 中国, 亚洲, 欧洲、 中东和非洲, 美洲	ANZPAC, 中国, 亚洲, 欧洲、 中东和非洲, 美洲
提供/收缩直径	120 / 50 mm	75 / 30 mm	205 / 110 mm	175 / 70 mm
欧盟RoHS指令2011/65/EU	符合欧盟 RoHS 标准	符合欧盟 RoHS 标准	符合欧盟 RoHS 标准	符合欧盟 RoHS 标准
欧盟ELV指令2000/53/EC	符合欧盟 ELV 标准	符合欧盟 ELV 标准	符合欧盟 ELV 标准	符合欧盟 ELV 标准
产品系列	RAYCHEM	RAYCHEM	RAYCHEM	RAYCHEM
系列	RAYCHEM BPTM	RAYCHEM BPTM	RAYCHEM BPTM	RAYCHEM BPTM

***欧盟RoHS指令2011/65/EU**

这些产品符合欧盟有害物质限制指令2011/65/EU (RoHS2)。特定的电子电器设备产品被要求不得含有汞、镉、六价铬、PBB、PBDE、铅、DEHP、BBP、DBP和DIBP超出阈值。被标识为"符合"的产品均不含有以上所列任何物质超出阈值。根据指令要求，电子电器整机产品将标有CE标识，元器件产品则无需标识。

****欧盟ELV指令2000/53/EC**

这些产品符合车辆报废指令 2000/53/EC (ELV) 的物质限用要求。ELV 指令要求车辆的材料和元件所含的汞、镉、六价铬和铅不得超出规定阈值。标明"合规"的产品中的此类物质含量未超出阈值。

相关材料

[Data Sheet](#)

[BPTM BUSBAR INSULATION TUBING](#)

English

该系列中的其他产品 | [RAYCHEM BPTM](#)



电热缩管(25)