

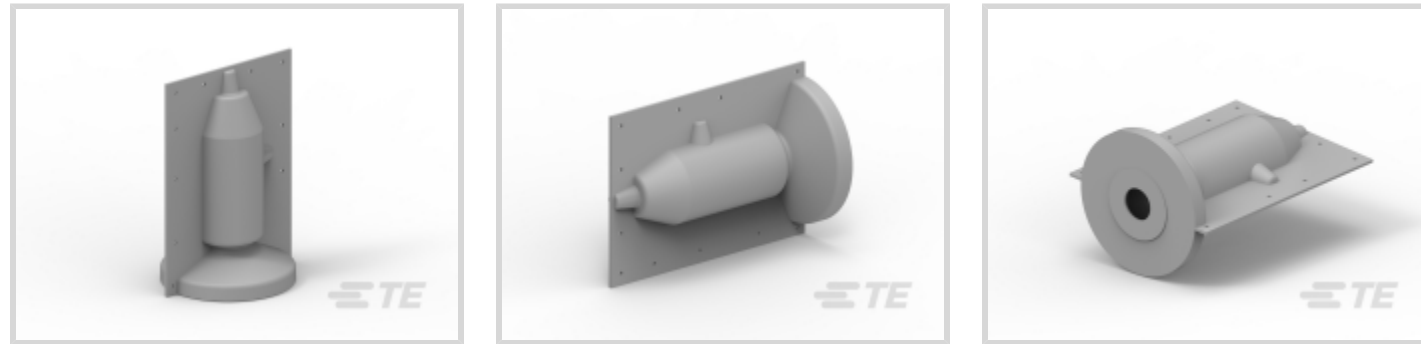
# Insulating Recloser Covers

[在 TE 官网查看>](#)



能源和电力产品 > 避雷器、绝缘子与绝缘产品 > 电气绝缘子外壳和附件

TE Connectivity (TE) 的瑞侃绝缘保护罩旨在防止工作电压在 15kV 到 35 kV 之间的重合闸上发生动物触电和相关故障。



LV/MV 绝缘保护罩产品供货情况: 美洲

LV/MV 绝缘保护罩技术: 冷应用

LV/MV 绝缘保护罩电压等级:  $\leq 35$  kV

LV/MV 绝缘保护罩产品类型: 外壳

设备: 衬套/绝缘子

**有许多保护罩设计可用来适配各种重合闸。**

TE 还提供热缩管和管线软管，以使引线和 BCAC 保护罩绝缘，从而保护重合闸装置上的避雷器。

可以轻松快速地在顶部挡板周围安装此一件式铰链设计，并使用提供的推针加以固定，以确保长期可靠的服务。可根据维护需要重新装上保护罩并重复使用，从而降低生命周期内的总体成本。

## 主要特性

- 可靠的故障防护
- 加固型非跟踪交联聚合物
- 适用于 35 kV 重合闸

## 了解更多

[预成型绝缘产品](#)

[产品系列组](#)

## 产品特性

### 产品类型特性

材料系统	聚烯烃
LV/MV 绝缘保护罩技术	冷应用
LV/MV 绝缘保护罩产品类型	外壳
绝缘体类型	衬套
绝缘体类型/ANSI	聚合物或陶瓷

### 电气特征

LV/MV 绝缘保护罩电压等级 (kV)	≤ 35
----------------------	------

### 主体特性

颜色	灰色
----	----

绝缘子材料	陶瓷
-------	----

### 尺寸

绝缘体外部挡板的直径范围 (mm)	198.12, 215.9
-------------------	---------------

绝缘体外部挡板的直径范围 (in)	7.8, 8.5
-------------------	----------

绝缘体芯直径范围 (mm)	44.45 - 95.25, 50.8 - 114.3
---------------	-----------------------------

绝缘体芯直径范围 (in)	1.75 - 3.75, 2 - 4.5
---------------	----------------------

### 操作/应用

低卤素	是
-----	---

带电安装	否
------	---

应用类型	变电站, 开销
------	---------

设备	衬套/绝缘子
----	--------

### 产品供货情况

LV/MV 绝缘保护罩产品供货情况	美洲
-------------------	----

### 参考编号

TE 内部编号	CAT-BCIC-RECC
---------	---------------

[查看下一页产品](#)

产品 (1 of 1)



BCIC-G-RECLOSER-200(B6)



BCIC-G-RECLOSERCOVER (B6)

TE 产品编号	CP5676-000	CR6675-000
绝缘体外部挡板的直径范围	215.9 mm	198.12 mm
绝缘体芯直径范围	50.8 - 114.3 mm	44.45 - 95.25 mm
欧盟RoHS指令2011/65/EU	符合欧盟 RoHS 标准	符合欧盟 RoHS 标准
欧盟ELV指令2000/53/EC	符合欧盟 ELV 标准	符合欧盟 ELV 标准
产品系列	RAYCHEM	RAYCHEM
系列	RAYCHEM BCIC	RAYCHEM BCIC

**\*欧盟RoHS指令2011/65/EU**

这些产品符合欧盟有害物质限制指令2011/65/EU (RoHS2). 特定的电子电器设备产品被要求不得含有汞、镉、六价铬、PBB、PBDE、铅、DEHP、BBP、DBP和DIBP超出阈值。被标识为"符合"的产品均不含有以上所列任何物质超出阈值。根据指令要求，电子电器整机产品将标有CE标识，元器件产品则无需标识。

**\*\*欧盟ELV指令2000/53/EC**

这些产品符合车辆报废指令 2000/53/EC (ELV) 的物质限用要求。ELV 指令要求车辆的材料和元件所含的汞、镉、六价铬和铅不得超出规定阈值。标明"合规"的产品中的此类物质含量未超出阈值。



## 相关材料

[Data Sheet](#)

[RAYCHEM RECLOSURE CONNECTION COVERS \(BCIC\)](#)

English