

Raychem 保险丝断流器保护罩



RAYCHEM
[在 TE 官网查看>](#)

能源和电力产品 > 避雷器、绝缘子与绝缘产品 > 野生动物保护罩



绝缘体类型/ANSI: ANSI
电压等级: ≤ 35 kV

产品特性

参考编号

TE 内部编号	CAT-BCAC-CUTOUT
---------	-----------------

产品类型特性

安装技术	冷缩带电安装
绝缘体类型/ANSI	ANSI

电气特征

电压等级 (kV)	≤ 25, ≤ 35
-----------	------------

主体特性

绝缘子材料	聚合物, 陶瓷
主要产品颜色	灰色

尺寸

绝缘体芯直径范围 (mm)	0 - 20, 0 - 67, 0 - 72
绝缘体芯直径范围 (in)	0 - 2.63, 0 - 2.95, 0 - 2.85, 0 - .8

使用环境

工组温度范围 (°C)	0 - 105
工组温度范围 (°F)	32 - 221

操作/应用

兼容设备	断流器保险丝
电源元件应用类型	配线

行业标准

UL 阻燃性等级	UL 94V-0
----------	----------



[查看下一页产品](#)



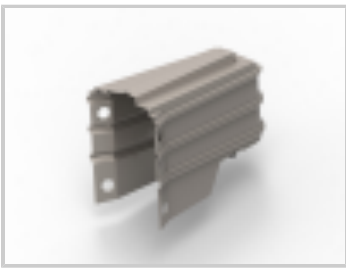
产品 (1 of 2)



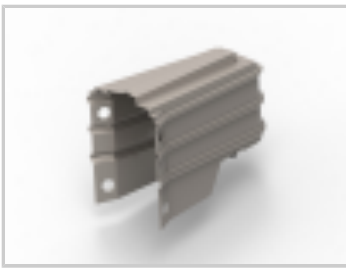
BCAC-G-CUTOUT-200(B3)



BCAC+G-CUTOUT-100-01-B12



BCAC-G-CUTOUT-100-P2-B12



BCAC+G-CUTOUT-100-P2-B12

TE 产品编号	CL6659-000	ES3099-000	878742-000	ES4191-000
电压等级	≤ 35 kV	≤ 25 kV	≤ 25 kV	≤ 25 kV
UL 阻燃性等级	UL 94V-0			UL 94V-0
欧盟 RoHS 符合性				
欧盟 ELV 符合性				
欧盟RoHS指令2011/65/EU	超出欧盟 RoHS 标准范围	符合欧盟 RoHS 标准	超出欧盟 RoHS 标准范围	符合欧盟 RoHS 标准
欧盟ELV指令2000/53/EC	符合欧盟 ELV 标准	符合欧盟 ELV 标准	符合欧盟 ELV 标准	符合欧盟 ELV 标准
产品系列	RAYCHEM	RAYCHEM	RAYCHEM	RAYCHEM
系列	RAYCHEM BCAC	RAYCHEM BCAC	RAYCHEM BCAC	RAYCHEM BCAC

***欧盟RoHS指令2011/65/EU**

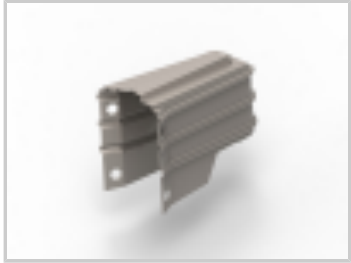
这些产品符合欧盟有害物质限制指令2011/65/EU (RoHS2). 特定的电子电器设备产品被要求不得含有汞、镉、六价铬、PBB、PBDE、铅、DEHP、BBP、DBP和DIBP超出阈值。被标识为"符合"的产品均不含有以上所列任何物质超出阈值。根据指令要求，电子电器整机产品将标有CE标识，元器件产品则无需标识。

****欧盟ELV指令2000/53/EC**

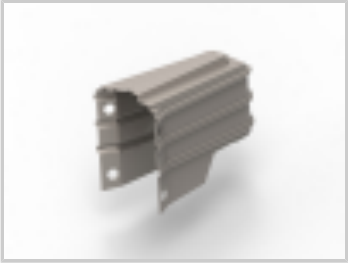
这些产品符合车辆报废指令 2000/53/EC (ELV) 的物质限用要求。ELV 指令要求车辆的材料和元件所含的汞、镉、六价铬和铅不得超出规定阈值。标明"合规"的产品中的此类物质含量未超出阈值。



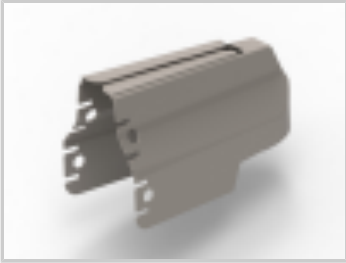
产品 (2 of 2)



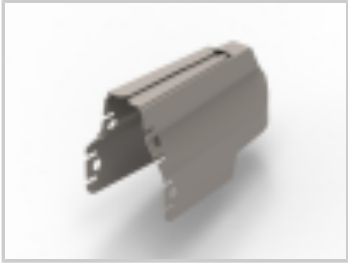
BCAC+G-CUTOUT-FT-P (B3)



BCAC-G-CUTOUT-100-01-B12



BCAC-G-CUTOUT-FT-P (B3)



BCAC-G-CUTOUT-FT(B3)

TE 产品编号	ES3101-000	F36901-000	FG1739-000	FG1492-000
电压等级	≤ 25 kV	≤ 25 kV	≤ 25 kV	≤ 25 kV
UL 阻燃性等级	UL 94V-0			
欧盟 RoHS 符合性				
欧盟 ELV 符合性				
欧盟RoHS指令2011/65/EU	符合欧盟 RoHS 标准	超出欧盟 RoHS 标准范围	符合欧盟 RoHS 标准	超出欧盟 RoHS 标准范围
欧盟ELV指令2000/53/EC	符合欧盟 ELV 标准	符合欧盟 ELV 标准	超出欧盟 ELV 标准范围	符合欧盟 ELV 标准
产品系列	RAYCHEM	RAYCHEM	RAYCHEM	RAYCHEM
系列	RAYCHEM BCAC	RAYCHEM BCAC	RAYCHEM BCAC	RAYCHEM BCAC

*欧盟RoHS指令2011/65/EU

这些产品符合欧盟有害物质限制指令2011/65/EU (RoHS2). 特定的电子电器设备产品被要求不得含有汞、镉、六价铬、PBB、PBDE、铅、DEHP、BBP、DBP和DIBP超出阈值。被标识为"符合"的产品均不含有以上所列任何物质超出阈值。根据指令要求，电子电器整机产品将标有CE标识，元器件产品则无需标识。

**欧盟ELV指令2000/53/EC

这些产品符合车辆报废指令 2000/53/EC (ELV) 的物质限用要求。ELV 指令要求车辆的材料和元件所含的汞、镉、六价铬和铅不得超出规定阈值。标明"合规"的产品中的此类物质含量未超出阈值。



相关材料

Data Sheet

RAYCHEM FUSE CUTOFF COVER (BCAC-G-CUTOFF)

English