

HE13/HE14 TH 公端，SRRA

AMPMODU | AMPMODU HE 13/HE 14

[在 TE 官网查看>](#)



连接器 > PCB 连接器 > PCB 板端连接器及母端



连接器系统: 线到板

行数: 1

中心线 (间距): 2.54 mm

PCB 安装方向: 直角

PCB 端接方法: 通孔 - 焊接

产品特性

产品类型特性

连接器系统	线到板
接头类型	部分带罩
可密封	否
连接器和端子端接到	印刷电路板
PCB 连接器组件类型	PCB 安装接头

结构特性

连接器端子负载状态	满载
位数	2, 3, 4, 5, 6, 8, 10, 12, 15, 18
行数	1
PCB 安装方向	直角

电气特征

绝缘电阻 (MΩ)	1000, 5000
介质耐压 (最大值) (V)	1000, 500

主体特性

主要产品颜色	蓝色
--------	----

接触件特性

端子接触部长度 (mm)	7
接合方柱尺寸 (mm)	.64
接合方柱尺寸 (in)	.025
端子接合区域电镀材料厚度 (μm)	.4, .8

端子接合区域电镀材料厚度 (μin)	15, 31
端子形状和构造	正方形
端子接触部电镀材料表面涂层	哑光
端子底板材料	镍
PCB 端子端接区域电镀材料	锡
端子基材	磷青铜
端子接触部电镀材料	金, 锡
端子类型	插针
端子额定电流 (最大值) (A)	3

端接特性

方形端接柱体和尾部尺寸 (mm)	.63
方形端接柱体和尾部尺寸 (in)	.025
端接柱体和尾部长度 (mm)	2.9
PCB 端接方法	通孔 - 焊接

机械附件

接合对准类型	极化, 极化
接合固定	带有
面板安装特性	不带
连接器安装类型	板安装
接合对准	带有
PCB 安装固定	不带

壳体特性

外壳材料	高温热塑塑料
中心线 (间距) (mm)	2.54
中心线 (间距) (in)	.1

使用环境

工作温度范围 (°C)	-55 - 125, -40 - 100
工作温度范围 (°F)	-67 - 257, -40 - 212

操作/应用

电路应用	Signal
------	--------

行业标准

与已批准的标准产品兼容	CSA LR7189, UL E28476
-------------	-----------------------



UL 阻燃性等级

UL 94V-0

包装特性

封装数量

100, 500, 1000, 2000, 4000

封装方法

Bag, Box, 包装

参考编号

TE 内部编号

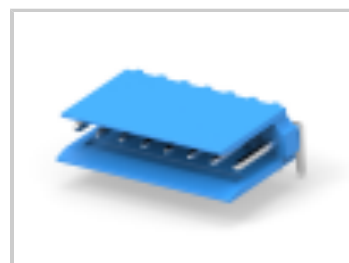
CAT-AM74-H3401A

[查看下一页产品](#)

产品 (1 of 5)



HEADER HE14 RA 5 P



HEADER HE14 RA 8 P



HEADER HE14 RA 4 P



HEADER HE14 RA 3 P

TE 产品编号	281698-5	281698-8	281698-4	281698-3
位数	5	8	4	3
端子接触部电镀材料	锡	锡	锡	锡
工作温度范围	-40 - 100 °C	-40 - 100 °C	-40 - 100 °C	-40 - 100 °C
封装方法	Box	Box	Box	Bag
欧盟RoHS指令2011/65/EU	符合欧盟 RoHS 标准	符合欧盟 RoHS 标准	符合欧盟 RoHS 标准	符合欧盟 RoHS 标准
欧盟ELV指令2000/53/EC	符合欧盟 ELV 标准	符合欧盟 ELV 标准	符合欧盟 ELV 标准	符合欧盟 ELV 标准
产品系列	AMPMODU	AMPMODU	AMPMODU	AMPMODU
系列	AMPMODU HE 13/HE 14	AMPMODU HE 13/HE 14	AMPMODU HE 13/HE 14	AMPMODU HE 13/HE 14

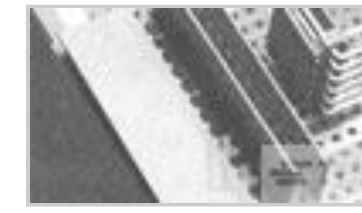
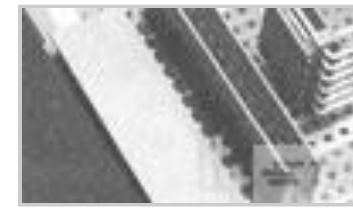
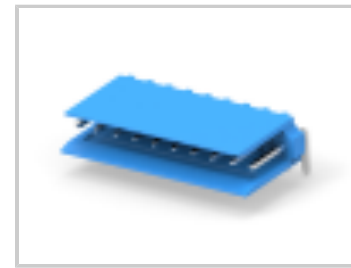
***欧盟RoHS指令2011/65/EU**

这些产品符合欧盟有害物质限制指令2011/65/EU (RoHS2)。特定的电子电器设备产品被要求不得含有汞、镉、六价铬、PBB、PBDE、铅、DEHP、BBP、DBP和DIBP超出阈值。被标识为"符合"的产品均不含有以上所列任何物质超出阈值。根据指令要求，电子电器整机产品将标有CE标识，元器件产品则无需标识。

****欧盟ELV指令2000/53/EC**

这些产品符合车辆报废指令 2000/53/EC (ELV) 的物质限用要求。ELV 指令要求车辆的材料和元件所含的汞、镉、六价铬和铅不得超出规定阈值。标明"合规"的产品中的此类物质含量未超出阈值。

产品 (2 of 5)



HEADER HE13 RA 5 P

HEADER HE14 RA 10 P

HEADER HE14 RA 12 P

HEADER HE14 RA 2 P

TE 产品编号	281699-5	1-281698-0	1-281698-2	281698-2
位数	5	10	12	2
端子接触部电镀材料	金	锡	锡	锡
工作温度范围	-55 - 125 °C	-40 - 100 °C	-40 - 100 °C	-40 - 100 °C
封装方法	包装	包装	包装	包装
欧盟RoHS指令2011/65/EU	符合欧盟 RoHS 标准	符合欧盟 RoHS 标准	符合欧盟 RoHS 标准	符合欧盟 RoHS 标准
欧盟ELV指令2000/53/EC	符合欧盟 ELV 标准	符合欧盟 ELV 标准	符合欧盟 ELV 标准	符合欧盟 ELV 标准
产品系列	AMPMODU	AMPMODU	AMPMODU	AMPMODU
系列	AMPMODU HE 13/HE 14	AMPMODU HE 13/HE 14	AMPMODU HE 13/HE 14	AMPMODU HE 13/HE 14

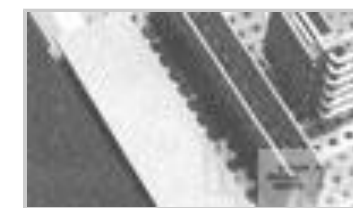
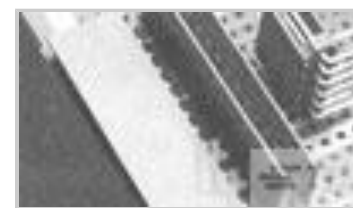
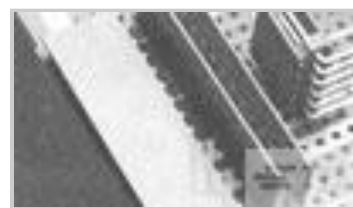
***欧盟RoHS指令2011/65/EU**

这些产品符合欧盟有害物质限制指令2011/65/EU (RoHS2)。特定的电子电器设备产品被要求不得含有汞、镉、六价铬、PBB、PBDE、铅、DEHP、BBP、DBP和DIBP超出阈值。被标识为"符合"的产品均不含有以上所列任何物质超出阈值。根据指令要求，电子电器整机产品将标有CE标识，元器件产品则无需标识。

****欧盟ELV指令2000/53/EC**

这些产品符合车辆报废指令 2000/53/EC (ELV) 的物质限用要求。ELV 指令要求车辆的材料和元件所含的汞、镉、六价铬和铅不得超出规定阈值。标明"合规"的产品中的此类物质含量未超出阈值。

产品 (3 of 5)



HEADER HE14 RA 6 P

HEADER HE13 RA 4 P

HEADER HE14 RA 15 P

HEADER HE14 RA 18 P

TE 产品编号	281698-6	281699-4	1-281698-5	1-281698-8
位数	6	4	15	18
端子接触部电镀材料	锡	金	锡	锡
工作温度范围	-40 - 100 °C	-55 - 125 °C	-40 - 100 °C	-40 - 100 °C
封装方法	Box	包装	包装	包装
欧盟RoHS指令2011/65/EU	符合欧盟 RoHS 标准	符合欧盟 RoHS 标准	符合欧盟 RoHS 标准	符合欧盟 RoHS 标准
欧盟ELV指令2000/53/EC	符合欧盟 ELV 标准	符合欧盟 ELV 标准	符合欧盟 ELV 标准	符合欧盟 ELV 标准
产品系列	AMPMODU	AMPMODU	AMPMODU	AMPMODU
系列	AMPMODU HE 13/HE 14	AMPMODU HE 13/HE 14	AMPMODU HE 13/HE 14	AMPMODU HE 13/HE 14

***欧盟RoHS指令2011/65/EU**

这些产品符合欧盟有害物质限制指令2011/65/EU (RoHS2)。特定的电子电器设备产品被要求不得含有汞、镉、六价铬、PBB、PBDE、铅、DEHP、BBP、DBP和DIBP超出阈值。被标识为"符合"的产品均不含有以上所列任何物质超出阈值。根据指令要求，电子电器整机产品将标有CE标识，元器件产品则无需标识。

****欧盟ELV指令2000/53/EC**

这些产品符合车辆报废指令 2000/53/EC (ELV) 的物质限用要求。ELV 指令要求车辆的材料和元件所含的汞、镉、六价铬和铅不得超出规定阈值。标明"合规"的产品中的此类物质含量未超出阈值。

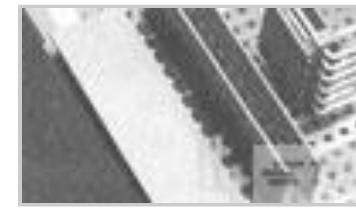
产品 (4 of 5)



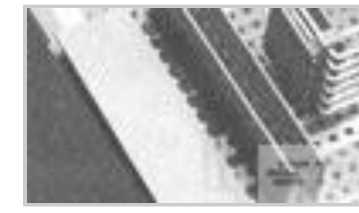
HEADER HE13 RA 10 P



HEADER HE13 RA 12 P



HEADER HE13 RA 15 P



HEADER HE13 RA 18 P

TE 产品编号	1-281699-0	1-281699-2	1-281699-5	1-281699-8
位数	10	12	15	18
端子接触部电镀材料	金	金	金	金
工作温度范围	-55 - 125 °C	-55 - 125 °C	-55 - 125 °C	-55 - 125 °C
封装方法	包装	包装	包装	包装
欧盟RoHS指令2011/65/EU	符合欧盟 RoHS 标准	符合欧盟 RoHS 标准	符合欧盟 RoHS 标准	符合欧盟 RoHS 标准
欧盟ELV指令2000/53/EC	符合欧盟 ELV 标准	符合欧盟 ELV 标准	符合欧盟 ELV 标准	符合欧盟 ELV 标准
产品系列	AMPMODU	AMPMODU	AMPMODU	AMPMODU
系列	AMPMODU HE 13/HE 14	AMPMODU HE 13/HE 14	AMPMODU HE 13/HE 14	AMPMODU HE 13/HE 14

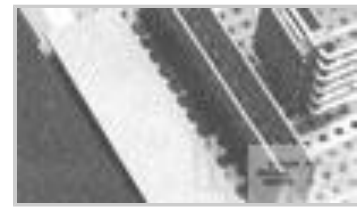
***欧盟RoHS指令2011/65/EU**

这些产品符合欧盟有害物质限制指令2011/65/EU (RoHS2)。特定的电子电器设备产品被要求不得含有汞、镉、六价铬、PBB、PBDE、铅、DEHP、BBP、DBP和DIBP超出阈值。被标识为"符合"的产品均不含有以上所列任何物质超出阈值。根据指令要求，电子电器整机产品将标有CE标识，元器件产品则无需标识。

****欧盟ELV指令2000/53/EC**

这些产品符合车辆报废指令 2000/53/EC (ELV) 的物质限用要求。ELV 指令要求车辆的材料和元件所含的汞、镉、六价铬和铅不得超出规定阈值。标明"合规"的产品中的此类物质含量未超出阈值。

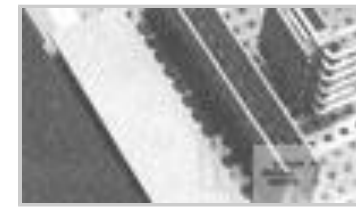
产品 (5 of 5)



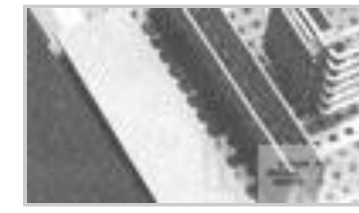
HEADER HE13 RA 2 P



HEADER HE13 RA 3 P



HEADER HE13 RA 6 P



HEADER HE13 RA 8 P

TE 产品编号	281699-2	281699-3	281699-6	281699-8
位数	2	3	6	8
端子接触部电镀材料	金	金	金	金
工作温度范围	-55 - 125 °C	-55 - 125 °C	-55 - 125 °C	-55 - 125 °C
封装方法	包装	包装	包装	Box
欧盟RoHS指令2011/65/EU	符合欧盟 RoHS 标准	符合欧盟 RoHS 标准	符合欧盟 RoHS 标准	符合欧盟 RoHS 标准
欧盟ELV指令2000/53/EC	符合欧盟 ELV 标准	符合欧盟 ELV 标准	符合欧盟 ELV 标准	符合欧盟 ELV 标准
产品系列	AMPMODU	AMPMODU	AMPMODU	AMPMODU
系列	AMPMODU HE 13/HE 14	AMPMODU HE 13/HE 14	AMPMODU HE 13/HE 14	AMPMODU HE 13/HE 14

***欧盟RoHS指令2011/65/EU**

这些产品符合欧盟有害物质限制指令2011/65/EU (RoHS2)。特定的电子电器设备产品被要求不得含有汞、镉、六价铬、PBB、PBDE、铅、DEHP、BBP、DBP和DIBP超出阈值。被标识为"符合"的产品均不含有以上所列任何物质超出阈值。根据指令要求，电子电器整机产品将标有CE标识，元器件产品则无需标识。

****欧盟ELV指令2000/53/EC**

这些产品符合车辆报废指令 2000/53/EC (ELV) 的物质限用要求。ELV 指令要求车辆的材料和元件所含的汞、镉、六价铬和铅不得超出规定阈值。标明"合规"的产品中的此类物质含量未超出阈值。

相关材料

Customer Drawing

HEADERS HE14, SINGLE ROW, RIGHT ANGLE

English

Customer Drawing

HEADERS HE14, SINGLE ROW, RIGHT ANGLE

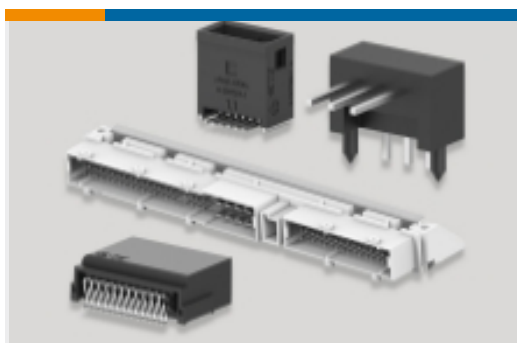
English

Specification Or Standard

MODULAR HEADERS AND PLUGS ACCORDING TO IEC 60603-8 SERIES (HE13 HE14 SERIES)

French

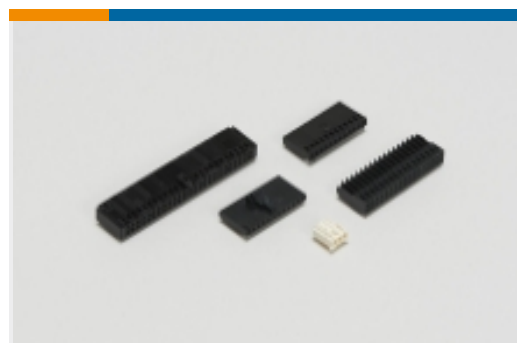
该系列中的其他产品 | AMPMODU HE 13/HE 14



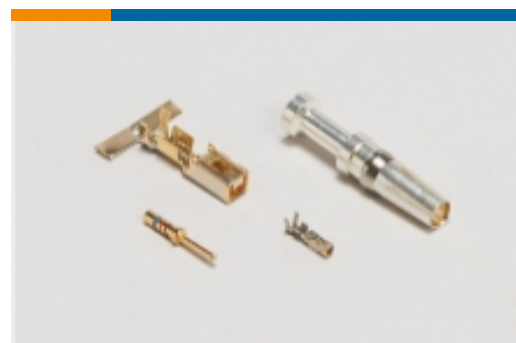
PCB 板端连接器及母端(83)



插入和拔出工具(1)



线到板连接器组件和护套(127)



连接器端子(4)