

# 小型 CT 抽屉式母端外壳

[在 TE 官网查看>](#)



连接器 > PCB 连接器 > 线对板连接器 > 线到板连接器组件和护套



连接器产品类型: 连接器组件

连接器和壳体类型: 母端, 母端

中心线 (间距): 1.5 mm

线缆端接方法: 压接/IDC

主要产品颜色: 黑色

## 产品特性

### 产品类型特性

|           |                 |
|-----------|-----------------|
| 连接器产品类型   | 连接器组件           |
| 连接器和壳体类型  | 母端, 母端          |
| 连接器系统     | 线到线, 线到面板, 线到面板 |
| 可密封       | 否               |
| 连接器和端子端接到 | 电线和电缆           |

### 结构特性

|        |   |
|--------|---|
| 电源位置数量 | 5                                       |
| 信号位置数量 | 20                                      |
| 位数     | 2, 4, 7, 10, 12, 14, 16, 22, 26, 30, 60 |
| 行数     | 1, 2                                    |

### 电气特征

|            |           |
|------------|-----------|
| 端接电阻 (mΩ)  | 12, 16, 4 |
| 工作电压 (V)   | 250       |
| 工作电压 (VDC) | 50        |
| 工作电压 (VAC) | 50, 250   |

### 主体特性

|        |                       |
|--------|-----------------------|
| 抽屉种类   | 卡扣固定, 小型 CT, 小型电源, 混合 |
| 主要产品颜色 | 黑色                    |

### 接触件特性

|            |    |
|------------|----|
| 壳体内部的端子定位力 | 不带 |
|------------|----|

|                       |  |
|-----------------------|--|
| 端子布局                  | 交错, 直插式                                  |
| 端子类型                  | 插座                                       |
| 端子基材                  | 磷青铜, 铜合金, 黄铜                             |
| 端子额定电流 (最大值) (A)      | 1, 1.5, 12                               |
| <b>端接特性</b>           |  |
| 线缆端接方法                | 压接/IDC                                   |
| <b>机械附件</b>           |  |
| 应力消除                  | 不带                                       |
| 面板安装特性                | 不带                                       |
| PCB 安装固定              | 不带                                       |
| 接合固定类型                | 锁门, 锁门                                   |
| 接合固定                  | 不带, 带有                                   |
| 连接器安装类型               | 电缆安装 (自由悬挂), 面板安装                        |
| <b>壳体特性</b>           |  |
| 壳体入口配置                | 两端闭合                                     |
| 外壳材料                  | PBT GF                                   |
| 中心线 (间距) (mm)         | 1.5                                      |
| 中心线 (间距) (in)         | .059                                     |
| <b>尺寸</b>             |  |
| 连接器长度 (mm)            | 28.1, 32.6, 35.6, 38.6, 67.1             |
| 连接器长度 (in)            | 1.104, 1.281, 1.399, 1.517, 2.637, 2.642 |
| 连接器高度 (mm)            | 14.8, 19                                 |
| 连接器高度 (in)            | .582, .747, .748, 1.5                    |
| 连接器宽度 (mm)            | 30.9                                     |
| 兼容的绝缘直径范围 (mm)        | 1.6 - 4                                  |
| 兼容的绝缘直径范围 (in)        | .063 - .157                              |
| 线径 (AWG)              | 24 - 16                                  |
| 线径 (mm <sup>2</sup> ) | .2                                       |
| 行间距 (mm)              | 4, 4.05, 6, 7, 8.05                      |
| 行间距 (in)              | .157, .159, .236, .276, .317             |
| <b>使用环境</b>           |  |
| 工作温度范围 (°C)           | -30 - 105                                |

工作温度范围 (°F) -22 - 221

**操作/应用**

电路应用 Signal, 电源, 电源和信号

**行业标准**

UL 阻燃性等级 UL 94V-0

**包装特性**

封装数量 25, 49

封装方法 Tray, 盒和托盘, 零散零件

**参考编号**

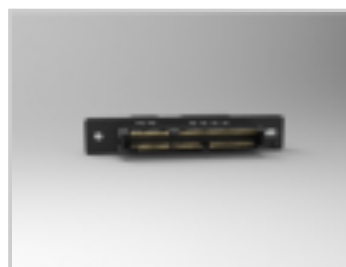
TE 内部编号 CAT-AM7053-D797R

[查看下一页产品](#)

产品 (1 of 4)



1.5 MINI CT DRAWER 14P REC



1.5 MINI CT DRAWER 60P REC



REC ASSY 14P ,MINI CT DC DRAWER



1.5 MINI CT DRAWER 22P REC

|                    |              |              |              |              |
|--------------------|--------------|--------------|--------------|--------------|
| TE 产品编号            | 1-292236-4   | 6-292235-0   | 1-1612257-4  | 2-292236-2   |
| 连接器系统              | 线到线          | 线到面板, 线到面板   | 线到面板, 线到面板   | 线到线          |
| 位数                 | 14           | 60           | 14           | 22           |
| 行数                 | 2            | 2            | 1            | 2            |
| 行间距                | 4 mm         | 4 mm         |              | 4 mm         |
| 接合固定               | 不带           | 不带           | 带有           | 不带           |
| 连接器和端子端接到          | 电线和电缆        | 电线和电缆        |              | 电线和电缆        |
| 端子额定电流 (最大值)       | 1 A          | 1 A          | 1.5 A        | 1 A          |
| 电路应用               | Signal       | 电源和信号        |              | Signal       |
| 连接器安装类型            | 面板安装         | 面板安装         | 面板安装         | 面板安装         |
| 欧盟RoHS指令2011/65/EU | 符合欧盟 RoHS 标准 | 符合欧盟 RoHS 标准 | 符合欧盟 RoHS 标准 | 符合欧盟 RoHS 标准 |
| 欧盟ELV指令2000/53/EC  | 符合欧盟 ELV 标准  | 符合欧盟 ELV 标准  | 符合欧盟 ELV 标准  | 符合欧盟 ELV 标准  |

**\*欧盟RoHS指令2011/65/EU**

这些产品符合欧盟有害物质限制指令2011/65/EU (RoHS2). 特定的电子电器设备产品被要求不得含有汞、镉、六价铬、PBB、PBDE、铅、DEHP、BBP、DBP和DIBP超出阈值。被标识为"符合"的产品均不含有以上所列任何物质超出阈值。根据指令要求, 电子电器整机产品将标有CE标识, 元器件产品则无需标识。

**\*\*欧盟ELV指令2000/53/EC**

这些产品符合车辆报废指令 2000/53/EC (ELV) 的物质限用要求。ELV 指令要求车辆的材料和元件所含的汞、镉、六价铬和铅不得超出规定阈值。标明"合规"的产品中的此类物质含量未超出阈值。

产品 (2 of 4)



1.5 MINI CT DC DRAWER  
REC ASSY



REC ASSY 12P, MINI CT DC  
DRAWER



REC ASSY 7P, MINI CT DC  
DRAWER



REC ASSY 10P, MINI CT DC  
DRAWER

|                    |              |              |              |              |
|--------------------|--------------|--------------|--------------|--------------|
| TE 产品编号            | 3-292236-0   | 1-1612257-2  | 1612257-7    | 1-1612257-0  |
| 连接器系统              | 线到线          | 线到面板, 线到面板   | 线到面板, 线到面板   | 线到面板, 线到面板   |
| 位数                 | 30           | 12           | 7            | 10           |
| 行数                 | 2            | 1            | 1            | 1            |
| 行间距                | 4 mm         |              |              |              |
| 接合固定               | 不带           | 带有           | 带有           | 带有           |
| 连接器和端子端接到          | 电线和电缆        |              |              |              |
| 端子额定电流 (最大值)       | 1 A          | 1.5 A        | 1.5 A        | 1.5 A        |
| 电路应用               | Signal       |              |              |              |
| 连接器安装类型            | 面板安装         | 面板安装         | 面板安装         | 面板安装         |
| 欧盟RoHS指令2011/65/EU | 符合欧盟 RoHS 标准 | 符合欧盟 RoHS 标准 | 符合欧盟 RoHS 标准 | 符合欧盟 RoHS 标准 |
| 欧盟ELV指令2000/53/EC  | 符合欧盟 ELV 标准  | 符合欧盟 ELV 标准  | 符合欧盟 ELV 标准  | 符合欧盟 ELV 标准  |

**\*欧盟RoHS指令2011/65/EU**

这些产品符合欧盟有害物质限制指令2011/65/EU (RoHS2). 特定的电子电器设备产品被要求不得含有汞、镉、六价铬、PBB、PBDE、铅、DEHP、BBP、DBP和DIBP超出阈值。被标识为"符合"的产品均不含有以上所列任何物质超出阈值。根据指令要求, 电子电器整机产品将标有CE标识, 元器件产品则无需标识。

**\*\*欧盟ELV指令2000/53/EC**

这些产品符合车辆报废指令 2000/53/EC (ELV) 的物质限用要求。ELV 指令要求车辆的材料和元件所含的汞、镉、六价铬和铅不得超出规定阈值。标明"合规"的产品中的此类物质含量未超出阈值。

产品 (3 of 4)



1.5 MINI CT HYBRID DRAWER 16P



1.5 MINI CT HYBRID SF DRAWER R



REC ASSY 14P ,MINI CT DC DRAWER



REC ASSY FOR MINI CT HYBRID DR

|                    |              |              |              |              |
|--------------------|--------------|--------------|--------------|--------------|
| TE 产品编号            | 1-292240-2   | 1-292242-2   | 2-1612257-4  | 2-1674755-0  |
| 连接器系统              | 线到线          | 线到线          | 线到面板, 线到面板   | 线到线          |
| 位数                 | 16           | 16           | 14           | 26           |
| 行数                 | 2            | 2            | 1            | 2            |
| 行间距                | 7 mm         | 7 mm         |              | 7 mm         |
| 接合固定               | 不带           | 不带           | 带有           | 不带           |
| 连接器和端子端接到          | 电线和电缆        | 电线和电缆        |              | 电线和电缆        |
| 端子额定电流 (最大值)       | 1 A          | 12 A         | 1.5 A        | 12 A         |
| 电路应用               | 电源和信号        |              |              | 电源和信号        |
| 连接器安装类型            | 面板安装         | 面板安装         | 面板安装         | 电缆安装 (自由悬挂)  |
| 欧盟RoHS指令2011/65/EU | 符合欧盟 RoHS 标准 | 符合欧盟 RoHS 标准 | 符合欧盟 RoHS 标准 | 符合欧盟 RoHS 标准 |
| 欧盟ELV指令2000/53/EC  | 符合欧盟 ELV 标准  | 符合欧盟 ELV 标准  | 符合欧盟 ELV 标准  | 符合欧盟 ELV 标准  |

**\*欧盟RoHS指令2011/65/EU**

这些产品符合欧盟有害物质限制指令2011/65/EU (RoHS2). 特定的电子电器设备产品被要求不得含有汞、镉、六价铬、PBB、PBDE、铅、DEHP、BBP、DBP和DIBP超出阈值。被标识为"符合"的产品均不含有以上所列任何物质超出阈值。根据指令要求, 电子电器整机产品将标有CE标识, 元器件产品则无需标识。

**\*\*欧盟ELV指令2000/53/EC**

这些产品符合车辆报废指令 2000/53/EC (ELV) 的物质限用要求。ELV 指令要求车辆的材料和元件所含的汞、镉、六价铬和铅不得超出规定阈值。标明"合规"的产品中的此类物质含量未超出阈值。

产品 (4 of 4)



REC ASSY FOR MINI CT  
HYBIRD DR ALL POWER

1.5 MINI CT HYBRID  
DRAWER 16P LONG CONT

RECEPTACLE ASSY FOR 1.5  
MM PITCH MINI CT

1.5 MINI CT HYBRID SF  
DRAWER R

| TE 产品编号            | 2-1674755-1  | 2-292240-2   | 2-292377-0   | 6-292242-2   |
|--------------------|--------------|--------------|--------------|--------------|
| 连接器系统              | 线到线          | 线到线          | 线到线          | 线到线          |
| 位数                 | 26           | 4, 12        | 26           | 16           |
| 行数                 | 2            | 2            | 2            | 1            |
| 行间距                | 7 mm         | 8.05 mm      | 4.05 mm      | 7 mm         |
| 接合固定               | 不带           | 不带           | 不带           | 不带           |
| 连接器和端子端接到          | 电线和电缆        | 电线和电缆        | 电线和电缆        | 电线和电缆        |
| 端子额定电流 (最大值)       | 12 A         | 1 A          | 1 A          | 12 A         |
| 电路应用               | 电源和信号        | 电源和信号        | 电源           |              |
| 连接器安装类型            | 电缆安装 (自由悬挂)  | 面板安装         | 面板安装         | 面板安装         |
| 欧盟RoHS指令2011/65/EU | 符合欧盟 RoHS 标准 | 符合欧盟 RoHS 标准 | 符合欧盟 RoHS 标准 | 符合欧盟 RoHS 标准 |
| 欧盟ELV指令2000/53/EC  | 符合欧盟 ELV 标准  | 符合欧盟 ELV 标准  | 符合欧盟 ELV 标准  | 符合欧盟 ELV 标准  |

**\*欧盟RoHS指令2011/65/EU**

这些产品符合欧盟有害物质限制指令2011/65/EU (RoHS2). 特定的电子电器设备产品被要求不得含有汞、镉、六价铬、PBB、PBDE、铅、DEHP、BBP、DBP和DIBP超出阈值。被标识为"符合"的产品均不含有以上所列任何物质超出阈值。根据指令要求, 电子电器整机产品将标有CE标识, 元器件产品则无需标识。

**\*\*欧盟ELV指令2000/53/EC**

这些产品符合车辆报废指令 2000/53/EC (ELV) 的物质限量要求。ELV 指令要求车辆的材料和元件所含的汞、镉、六价铬和铅不得超出规定阈值。标明"合规"的产品中的此类物质含量未超出阈值。

