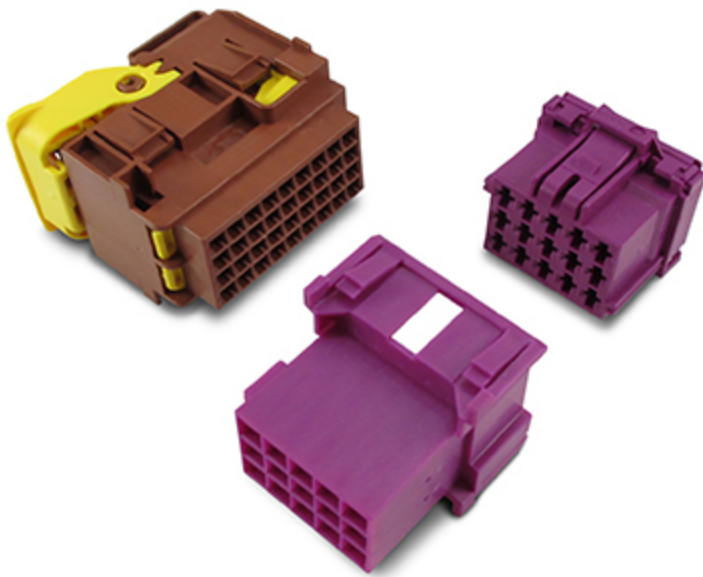




## AMP MCP 外壳具有多种防呆设计选项以及外壳颜色选择。



汽车零件 > 汽车连接器 > 汽车连接器护套

AMP 非密封连接器外壳系列能够为工业和商业运输应用提供耐用、灵活的解决方案。这些非密封连接器采用 AMP MCP 端子系统、PCON 和 MCON 端子，适用于卡车、大巴和非公路车辆的驾驶室内、隔板和控制单元应用。它们具有支持多达 48 个位置的配置，可提供可靠性、成本效益，并且易于集成到现有系统中。



标称电压架构: 12 V, 24 V

连接器和壳体类型: 公端子护套

位数: 6

可密封: 否

工组温度范围: -40 - 120 °C

### 主要优势：

#### AMP MCP 非密封连接器外壳

- **高设计灵活性：**提供 1 至 48 位配置，支持广泛的车辆系统设计，包括线对线、线对板、隔板和控制单元应用。
- **集成辅助锁定：**确保正确的端子对准和保持，从而降低装配过程中和高振动环境中端子错位的风险。
- **阻燃材料：**部分版本的连接器采用 UL94 V-0 级材料制成，通过降低高温或电气活跃区域的火灾风险来提高安全性。
- **降低插入力：**18 位 Monoblock 连接器采用杠杆辅助设计，可将插入力降至 75N 以下，从而简化连接过程并减少重复操作期间的磨损。
- **抗振：**这些连接器专为提高机舱级抗振性而设计，适用于建筑、农业和非公路车辆应用等严苛环境，可确保长期连接可靠性。
- **极化和防呆设计：**提供多达 6 种极化和颜色编码配置，防止误配并确保快速、无差错的连接。
- **高电流处理能力：**借助 AMP MCP 1.5K SWS 端子（高达 20A）、AMP MCP 2.8 SWS 端子（高达 40A）和 AMP MCP 9.5 端子（高达 80A）等端子系统，这款连接器支持大电流配电系统，而不会影响性能。

### 实际应用：

#### AMP MCP 连接器外壳

- **商用车电气系统：**在非密封环境（例如卡车和大巴的驾驶室内和隔板位置）中提供强大的电气连接。使用 AMP MCP 9.5 端子支持大电流应用（线径达 10mm<sup>2</sup>），PCON12 端子支持线径达 16mm<sup>2</sup> 的电线，使其适合为信息娱乐、远程信息处理和照明等基本车辆系统供电。



- **农业机械：**适用于拖拉机和其他农业设备中的线对线和控制单元连接，其中适度的环境暴露需要耐用、抗振、经济高效且无需密封的连接器。
- **建筑设备：**用于重型工程机械的电气系统，可为控制单元、隔板接口和线对板应用提供可靠的连接，具有增强的抗振性，可在严苛环境中实现长期可靠性。
- **非公路和休闲车 (ATV/UTV)：**这款连接器支持全地形车中的各种应用，能够为需要大电流和可靠性能的引擎控制、照明和显示单元等系统中的配电和信号连接提供灵活的非密封解决方案。
- **保险丝和继电器盒：**用于商业和工业车辆内部电气基础设施的非密封保险丝和继电器盒安装，可确保在环境暴露有限的空间中实现安全连接。
- **工业车辆中的控制单元：**用于工业车辆（例如叉车、起重机）控制单元中的安全、高性能连接，其中连接器无需密封即可满足关键车辆系统的振动和电力需求。

产品特性

参考编号

TE 内部编号	CAT-AM705-CH8173
---------	------------------

产品类型特性

连接器形状	矩形
混合型连接器	否, 是
连接器和壳体类型	公端外壳, 公端子护套, 母端, 母端子护套
可密封	否
主要锁定特性	外壳集成, 端子上, 锁定枪
连接器系统	线到板, 线到线, 线到设备, 线到面板, 线到面板
连接器和端子端接到	电线和电缆

结构特性

位数	1, 2, 3, 6, 7, 9, 10, 12, 15, 17, 18, 21, 25, 36
行数	1, 2, 3, 4

电气特征

工作电压 (VAC)	28
工作电压 (VDC)	24, 28, 36, 50, 60
标称电压架构 (V)	12, 24, 48

主体特性

出线角度 (°)	90°, 180°
主要产品颜色	土黄色, 橙色, 淡蓝色, 灰色, 紫色, 紫色, 红色, 绿色, 蓝色, 褐色, 酒红紫, 黄色, 黑色
连接器和键控代码	A, B, C, D, E, F

接触件特性



端子大小	1.5K, 1.6mm, 1.8mm, 10mm, 2.8mm, 9.5mm
端子类型	公端, 母端
对接公端宽度 (mm)	1.5, 1.6, 1.8, 2.8, 9.5, 10
对接公端宽度 (in)	.059, .062, .063, .071, .11, .374, .393
端子额定电流（最大值） (A)	10, 23, 29, 30, 32, 40, 44

机械附件

应力消除	不带
接合对准类型	极化, 极化肋, 键控
端子位置保证	否, 是
接合对准	带有
连接器安装类型	电缆安装（自由悬挂）, 面板安装

壳体特性

外壳材料	PA 66 GF, PA 66 GF13, PA 66 GF15, PA GF, PBT/ASA-GF20, PBT GF, PBT GF10, PBT GF20, PBT GF30, Polybutylene Terephthalate (PBT)
中心线（间距） (mm)	4, 4.8, 5, 5.5, 12.5
中心线（间距） (in)	.157, .188, .196, .197, .216, .217, .492

尺寸

产品长度 (mm)	16, 17.5, 21, 22.5, 26, 27.5, 31, 32.1, 32.5, 33.5, 34.8, 35.6, 36, 37.2, 37.5, 38.3, 38.4, 40, 42.3, 42.5, 44.5, 44.6, 44.7, 45, 45.2
产品长度 (in)	.63, .689, .827, .886, 1.024, 1.082, 1.083, 1.22, 1.26, 1.28, 1.32, 1.37, 1.402, 1.417, 1.46, 1.47, 1.476, 1.48, 1.507, 1.512, 1.57, 1.66, 1.673, 1.75, 1.756, 1.76, 1.77
线径 (mm²)	16
连接器高度 (mm)	9.5, 9.7, 11, 12.4, 19.5, 23.5, 23.6, 24, 26, 26.5, 26.85, 27, 27.5, 30, 30.6, 32, 32.05, 33.7, 35.5, 38.8, 43.1, 66
连接器高度 (in)	.374, .382, .435, .488, .767, .925, .929, .945, 1.02, 1.04, 1.05, 1.062, 1.08, 1.181, 1.205, 1.26, 1.262, 1.32, 1.33, 1.4, 1.53, 1.69, 1.698, 2.59
线径 (AWG)	5
行间距 (mm)	3.5, 4.2, 5, 5.5, 5.6, 6, 6.3, 7.4, 8.1, 10.9
行间距 (in)	.138, .165, .197, .216, .217, .22, .236, .248, .291, .319, .43



产品宽度 (mm)	4.2, 16, 19.3, 21, 23.5, 24.9, 26, 26.8, 27, 27.5, 29.5, 30.5, 30.6, 31, 35.45, 36, 36.5, 40.35, 41.1, 42, 46
产品宽度 (in)	.165, .63, .759, .826, .827, .925, .978, 1.02, 1.024, 1.05, 1.06, 1.08, 1.161, 1.2, 1.205, 1.22, 1.396, 1.417, 1.43, 1.588, 1.618, 1.65, 1.811

使用环境

工组温度范围 (°C)	-40 - 130, -40 - 190, -40 - 85, -40 - 105, -40 - 120, -30 - 105, -30 - 100
工组温度范围 (°F)	-40 - 185, -40 - 194, -40 - 221, -40 - 266, -40 - 248, -22 - 221, -22 - 212
工作温度（最大值） (°C)	85, 90, 100, 105, 120, 130
工作温度（最大值） (°F)	185, 194, 212, 221, 248, 266

操作/应用

电路应用	Signal, 电源
------	------------

行业标准

与机构/标准产品兼容	DIN IEC 512, LV214, SAE/USCAR-2
IP 等级	IP20, IP2B, IP30
UL 阻燃性等级	UL 94HB, UL 94V-0, UL 94V-2

包装特性

封装数量	100, 200, 280, 297, 300, 330, 350, 462, 500, 550, 600, 800, 900, 950, 1000, 1100, 1200, 1500, 1800, 2400
封装方法	Bag, Box, Carton, 包装, 批量

其他

可维修	否, 是
能够保证连接器位置	否

[查看下一页产品](#)

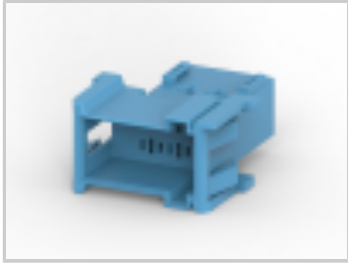




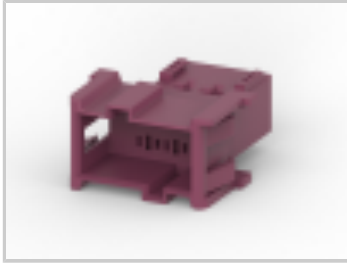
产品 (1 of 5)



TAB HSG 2.8MM 6POS.



TAB HSG 2.8MM 6POS.



TAB HSG 2.8MM 6POS.



TAB HOUSING, 2,8MM, 9POS.

TE 产品编号	2-965641-1	3-965641-1	4-965641-1	1-967626-1
标称电压架构	12 V, 24 V	12 V, 24 V	12 V, 24 V	12 V, 24 V
连接器和壳体类型	公端子护套	公端子护套	公端子护套	公端子护套
位数	6	6	6	9
工组温度范围	-40 - 120 °C	-40 - 120 °C	-40 - 120 °C	-40 - 120 °C
行数	2	2	2	3
主要锁定特性	外壳集成	外壳集成	外壳集成	外壳集成
连接器系统	线到板, 线到线	线到板, 线到线	线到板, 线到线	线到线
中心线 (间距)	5 mm	5 mm	5 mm	5 mm
对接公端宽度	2.8 mm	2.8 mm	2.8 mm	2.8 mm
主要产品颜色	土黄色	淡蓝色	紫色	黄色
连接器和端子端接到	电线和电缆	电线和电缆	电线和电缆	电线和电缆
端子额定电流 (最大值)				
电路应用	电源	电源	电源	电源
连接器安装类型	电缆安装 (自由悬挂)	电缆安装 (自由悬挂)	电缆安装 (自由悬挂)	电缆安装 (自由悬挂)
工作温度 (最大值)	120 °C	120 °C	120 °C	120 °C
连接器和键控代码	B	C	D	A
欧盟RoHS指令2011/65/EU	符合欧盟 RoHS 标准	符合欧盟 RoHS 标准	符合欧盟 RoHS 标准	符合欧盟 RoHS 标准
欧盟ELV指令2000/53/EC	符合欧盟 ELV 标准	符合欧盟 ELV 标准	符合欧盟 ELV 标准	符合欧盟 ELV 标准
产品系列	AMP	AMP	AMP	AMP
系列	AMP MCP 2.8,AMP MCP 连接器系统	AMP MCP 连接器系统,AMP MCP 2.8	AMP MCP 2.8,AMP MCP 连接器系统	AMP MCP 连接器系统,AMP MCP 2.8

\*欧盟RoHS指令2011/65/EU

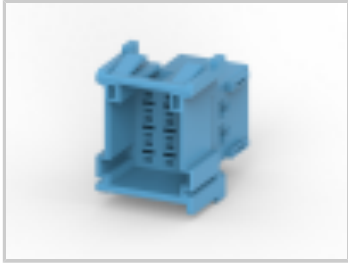
这些产品符合欧盟有害物质限制指令2011/65/EU (RoHS2). 特定的电子电器设备产品被要求不得含有汞、镉、六价铬、PBB、PBDE、铅、DEHP、BBP、DBP和DIBP超出阈值。被标识为"符合"的产品均不含有以上所列任何物质超出阈值。根据指令要求，电子电器整机产品将标有CE标识，元器件产品则无需标识。

\*\*欧盟ELV指令2000/53/EC

这些产品符合车辆报废指令 2000/53/EC (ELV) 的物质限用要求。ELV 指令要求车辆的材料和元件所含的汞、镉、六价铬和铅不得超出规定阈值。标明"合规"的产品中的此类物质含量未超出阈值。



产品 (2 of 5)



TAB HSG 2.8MM 9POS.

TAB HSG 2.8MM 9POS.

FLA-STE-GEH2,8 12P

TAB HSG 2.8MM 12POS.

TE 产品编号	2-967626-1	3-967626-1	1-967627-1	2-967627-1
标称电压架构	12 V, 24 V	12 V, 24 V	12 V, 24 V	12 V, 24 V
连接器和壳体类型	公端子护套	公端子护套	公端子护套	公端子护套
位数	9	9	12	12
工组温度范围	-40 - 120 °C	-40 - 120 °C	-40 - 120 °C	-40 - 120 °C
行数	3	3	3	3
主要锁定特性	外壳集成	外壳集成	外壳集成	外壳集成
连接器系统	线到线	线到线	线到线	线到线
中心线（间距）	5 mm	5 mm	5 mm	5 mm
对接公端宽度	2.8 mm	2.8 mm	2.8 mm	2.8 mm
主要产品颜色	土黄色	淡蓝色	绿色	土黄色
连接器和端子端接到	电线和电缆	电线和电缆	电线和电缆	电线和电缆
端子额定电流（最大值）				
电路应用	电源	电源	电源	电源
连接器安装类型	电缆安装（自由悬挂）	电缆安装（自由悬挂）	电缆安装（自由悬挂）	电缆安装（自由悬挂）
工作温度（最大值）	120 °C	120 °C	120 °C	120 °C
连接器和键控代码	B	C	A	B
欧盟RoHS指令2011/65/EU	符合欧盟 RoHS 标准	符合欧盟 RoHS 标准	符合欧盟 RoHS 标准	符合欧盟 RoHS 标准
欧盟ELV指令2000/53/EC	符合欧盟 ELV 标准	符合欧盟 ELV 标准	符合欧盟 ELV 标准	符合欧盟 ELV 标准
产品系列	AMP	AMP	AMP	AMP
系列	AMP MCP 2.8,AMP MCP 连接器系统	AMP MCP 2.8,AMP MCP 连接器系统	AMP MCP 连接器系统,AMP MCP 2.8	AMP MCP 2.8,AMP MCP 连接器系统

\*欧盟RoHS指令2011/65/EU

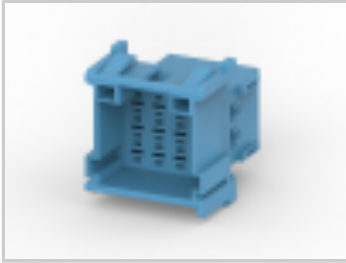
这些产品符合欧盟有害物质限制指令2011/65/EU（RoHS2）。特定的电子电器设备产品被要求不得含有汞、镉、六价铬、PBB、PBDE、铅、DEHP、BBP、DBP和DIBP超出阈值。被标识为"符合"的产品均不含有以上所列任何物质超出阈值。根据指令要求，电子电器整机产品将标有CE标识，元器件产品则无需标识。

\*\*欧盟ELV指令2000/53/EC

这些产品符合车辆报废指令 2000/53/EC (ELV) 的物质限用要求。ELV 指令要求车辆的材料和元件所含的汞、镉、六价铬和铅不得超出规定阈值。标明"合规"的产品中的此类物质含量未超出阈值。



产品 (3 of 5)



	TAB HSG 2.8MM 12POS.	TAB HSG 2.8MM 12POS.	FLA-ST-GEH 2.8 15P	TAB HSG 2.8MM 15POS.
TE 产品编号	3-967627-1	4-967627-1	1-967628-1	2-967628-1
标称电压架构	12 V, 24 V	12 V, 24 V	12 V, 24 V	12 V, 24 V
连接器和壳体类型	公端子护套	公端子护套	公端子护套	公端子护套
位数	12	12	15	15
工组温度范围	-40 - 120 °C	-40 - 120 °C	-40 - 120 °C	-40 - 120 °C
行数	3	3	3	3
主要锁定特性	外壳集成	外壳集成	外壳集成	外壳集成
连接器系统	线到线	线到线	线到线	线到线
中心线（间距）	5 mm	5 mm	5 mm	5 mm
对接公端宽度	2.8 mm	2.8 mm	2.8 mm	2.8 mm
主要产品颜色	淡蓝色	紫色	紫色	土黄色
连接器和端子端接到	电线和电缆	电线和电缆	电线和电缆	电线和电缆
端子额定电流（最大值）				
电路应用	电源	电源	电源	电源
连接器安装类型	电缆安装（自由悬挂）	电缆安装（自由悬挂）	电缆安装（自由悬挂）	电缆安装（自由悬挂）
工作温度（最大值）	120 °C	120 °C	120 °C	120 °C
连接器和键控代码	C	D	A	B
欧盟RoHS指令2011/65/EU	符合欧盟 RoHS 标准	符合欧盟 RoHS 标准	符合欧盟 RoHS 标准	符合欧盟 RoHS 标准
欧盟ELV指令2000/53/EC	符合欧盟 ELV 标准	符合欧盟 ELV 标准	符合欧盟 ELV 标准	符合欧盟 ELV 标准
产品系列	AMP	AMP	AMP	AMP
系列	AMP MCP 2.8,AMP MCP 连接器系统	AMP MCP 连接器系统,AMP MCP 2.8	AMP MCP 连接器系统,AMP MCP 2.8	AMP MCP 2.8,AMP MCP 连接器系统

\*欧盟RoHS指令2011/65/EU

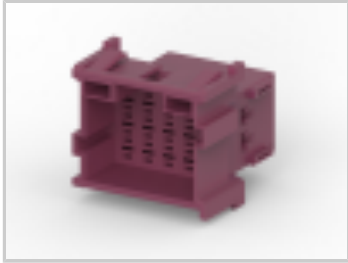
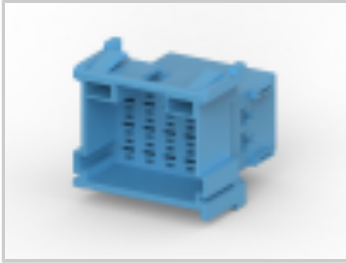
这些产品符合欧盟有害物质限制指令2011/65/EU（RoHS2）。特定的电子电器设备产品被要求不得含有汞、镉、六价铬、PBB、PBDE、铅、DEHP、BBP、DBP和DIBP超出阈值。被标识为"符合"的产品均不含有以上所列任何物质超出阈值。根据指令要求，电子电器整机产品将标有CE标识，元器件产品则无需标识。

\*\*欧盟ELV指令2000/53/EC

这些产品符合车辆报废指令 2000/53/EC (ELV) 的物质限用要求。ELV 指令要求车辆的材料和元件所含的汞、镉、六价铬和铅不得超出规定阈值。标明"合规"的产品中的此类物质含量未超出阈值。



产品 (4 of 5)



	TAB HSG 2.8MM 15POS.	TAB HSG 2.8MM 15POS.	FLA-STE-GEH2,8 18P	FLA STEGEHZ
TE 产品编号	3-967628-1	4-967628-1	1-967629-1	1-967630-1
标称电压架构	12 V, 24 V	12 V, 24 V	12 V, 24 V	12 V, 24 V
连接器和壳体类型	公端子护套	公端子护套	公端子护套	公端子护套
位数	15	15	18	21
工组温度范围	-40 - 120 °C	-40 - 120 °C	-40 - 120 °C	-40 - 120 °C
行数	3	3	3	3
主要锁定特性	外壳集成	外壳集成	外壳集成	外壳集成
连接器系统	线到线	线到线	线到线	线到线
中心线（间距）	5 mm	5 mm	5 mm	5 mm
对接公端宽度	2.8 mm	2.8 mm	2.8 mm	2.8 mm
主要产品颜色	淡蓝色	紫色	灰色	褐色
连接器和端子端接到	电线和电缆	电线和电缆	电线和电缆	电线和电缆
端子额定电流（最大值）				
电路应用	电源	电源	电源	电源
连接器安装类型	电缆安装（自由悬挂）	电缆安装（自由悬挂）	电缆安装（自由悬挂）	电缆安装（自由悬挂）
工作温度（最大值）	120 °C	120 °C	120 °C	120 °C
连接器和键控代码	C	D	A	A
欧盟RoHS指令2011/65/EU	符合欧盟 RoHS 标准	符合欧盟 RoHS 标准	符合欧盟 RoHS 标准	符合欧盟 RoHS 标准
欧盟ELV指令2000/53/EC	符合欧盟 ELV 标准	符合欧盟 ELV 标准	符合欧盟 ELV 标准	符合欧盟 ELV 标准
产品系列	AMP	AMP	AMP	AMP
系列	AMP MCP 连接器系统,AMP MCP 2.8	AMP MCP 2.8,AMP MCP 连接器系统	AMP MCP 2.8,AMP MCP 连接器系统	AMP MCP 连接器系统,AMP MCP 2.8

\*欧盟RoHS指令2011/65/EU

这些产品符合欧盟有害物质限制指令2011/65/EU（RoHS2）。特定的电子电器设备产品被要求不得含有汞、镉、六价铬、PBB、PBDE、铅、DEHP、BBP、DBP和DIBP超出阈值。被标识为"符合"的产品均不含有以上所列任何物质超出阈值。根据指令要求，电子电器整机产品将标有CE标识，元器件产品则无需标识。

\*\*欧盟ELV指令2000/53/EC

这些产品符合车辆报废指令 2000/53/EC (ELV) 的物质限用要求。ELV 指令要求车辆的材料和元件所含的汞、镉、六价铬和铅不得超出规定阈值。标明"合规"的产品中的此类物质含量未超出阈值。

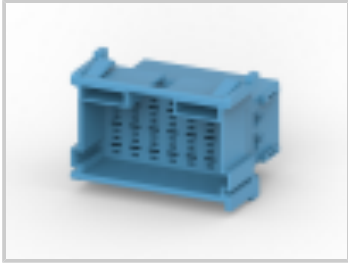




产品 (5 of 5)



FLA-STE-GEH2,8MM21P



FLA-STE-GEH2,8 21P



MCP2,8 GEH ASSY 6P



AMP MCP 2.8 HSG 6POS 2. LOCKING

TE 产品编号	2-967630-1	3-967630-1	4-968970-1	5-968970-1
标称电压架构	12 V, 24 V	12 V, 24 V	12 V, 24 V, 48 V	12 V, 24 V
连接器和壳体类型	公端子护套	公端子护套	母端子护套	母端子护套
位数	21	21	6	6
工组温度范围	-40 - 120 °C	-40 - 120 °C	-40 - 120 °C	-40 - 120 °C
行数	3	3	2	2
主要锁定特性	外壳集成	外壳集成	外壳集成	外壳集成
连接器系统	线到线	线到线	线到线	线到线
中心线（间距）	5 mm	5 mm	5 mm	5 mm
对接公端宽度	2.8 mm	2.8 mm	2.8 mm	2.8 mm
主要产品颜色	土黄色	淡蓝色	绿色	紫色
连接器和端子端接到	电线和电缆	电线和电缆	电线和电缆	电线和电缆
端子额定电流（最大值）				
电路应用	电源	电源	电源	电源
连接器安装类型	电缆安装（自由悬挂）	电缆安装（自由悬挂）	电缆安装（自由悬挂）	电缆安装（自由悬挂）
工作温度（最大值）	120 °C	120 °C	120 °C	120 °C
连接器和键控代码	B	C	E	D
欧盟RoHS指令2011/65/EU	符合欧盟 RoHS 标准	符合欧盟 RoHS 标准	符合欧盟 RoHS 标准	符合欧盟 RoHS 标准
欧盟ELV指令2000/53/EC	符合欧盟 ELV 标准	符合欧盟 ELV 标准	符合欧盟 ELV 标准	符合欧盟 ELV 标准
产品系列	AMP	AMP	AMP	AMP
系列	AMP MCP 连接器系统,AMP MCP 2.8	AMP MCP 连接器系统,AMP MCP 2.8	AMP MCP 连接器系统,AMP MCP 2.8	AMP MCP 连接器系统,AMP MCP 2.8

\*欧盟RoHS指令2011/65/EU

这些产品符合欧盟有害物质限制指令2011/65/EU（RoHS2）。特定的电子电器设备产品被要求不得含有汞、镉、六价铬、PBB、PBDE、铅、DEHP、BBP、DBP和DIBP超出阈值。被标识为"符合"的产品均不含有以上所列任何物质超出阈值。根据指令要求，电子电器整机产品将标有CE标识，元器件产品则无需标识。

\*\*欧盟ELV指令2000/53/EC

这些产品符合车辆报废指令 2000/53/EC (ELV) 的物质限用要求。ELV 指令要求车辆的材料和元件所含的汞、镉、六价铬和铅不得超出规定阈值。标明"合规"的产品中的此类物质含量未超出阈值。

