

# Standard Drawer Receptacle Housings



[在 TE 官网查看>](#)

连接器 > PCB 连接器 > 线对板连接器 > 线到板连接器组件和护套

标准抽屉母端护套是低功耗抽屉连接器产品系列的标准母插座。它们有 8 到 24 个针脚，并配有标准公插头。标准抽屉母端护套可应用于多个行业，包括商业零售设备、打印机、支付终端、消费电子产品、家用电器和工业控制。



连接器产品类型: **外壳**

可密封: **否**

连接器和端子端接到: **电线和电缆**

电路应用: **电源和信号**

## 产品特性

### 低功率抽屉

- 为 CT 和 Mini CT 线束添加坚固耐用的前端
- 镀金端子和重载外壳可以承受更多插接次数
- 设计可以防止误插入并且可以盲插

# 15A

功率

# 混合

电源和信号能力

# 热插拔

可插拔

## 应用于

### TE 的低功率抽屉式系列

- 商业和零售设备
- 多功能、激光和喷墨打印机
- ATM 和支付终端
- 消费类电子产品
- 家用电器
- 工业控制
- 机柜连接器设备

## 产品特性

### 产品类型特性

连接器产品类型

外壳

连接器和壳体类型	插头, 母端, 母端
连接器系统	线到板, 线到线, 线到面板, 线到面板
可密封	否
连接器和端子端接到	电线和电缆

### 结构特性

信号位置数量	4, 6, 10
位数	6, 8, 10, 12, 16, 20, 24
行数	2, 3

### 电气特征

端接电阻 (mΩ)	12, 16, 24, 8
工作电压 (V)	250

### 主体特性

抽屉种类	小型电源
主要产品颜色	蓝色, 黑色

### 接触件特性

端子类型	插针
端子基材	磷青铜
端子额定电流 (最大值) (A)	4, 15

### 端接特性

线缆端接方法	压接
--------	----

### 机械附件

面板安装特性	带有
PCB 安装固定	不带
接合固定	不带, 带有
连接器安装类型	电缆安装 (自由悬挂), 面板安装

### 壳体特性

外壳材料	PBT GF
中心线 (间距) (mm)	3.7, 3.81, 5, 7
中心线 (间距) (in)	.148, .15, .197, .276

### 尺寸

连接器长度 (mm)	36.6, 44, 51.2, 61.2, 71.2, 81.28, 91.2
连接器长度 (in)	1.44, 1.732, 2.02, 2.41, 2.8, 3.2, 3.59

连接器高度 (mm)	18.5, 26.3
连接器高度 (in)	.728, 1.035, 5
连接器宽度 (mm)	15.1, 20.35, 25
PCB 厚度 (建议) (in)	2.02, 2.41, 2.8, 3.59
线径 (AWG)	22 - 26
线径 (mm <sup>2</sup> )	.12 - .4, .22 - 2.18
行间距 (mm)	.12, .16, 3, 4, 7.14, 7.6, 7.84, 9.9
行间距 (in)	.12, .16, .281, .299, .309, .389, 3, 4

### 使用环境

工作温度范围 (°C)	-30 - 85, -20 - 120, -10 - 80
工作温度范围 (°F)	-22 - 185, -4 - 248, 14 - 176

### 操作/应用

电路应用	电源和信号
------	-------

### 行业标准

UL 阻燃性等级	UL 94V-0
----------	----------

### 包装特性

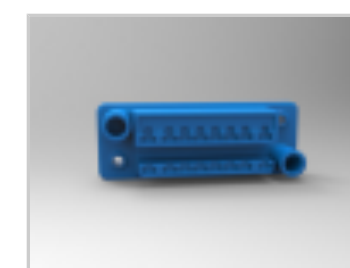
封装方法	包装, 盒和纸箱
------	----------

### 参考编号

TE 内部编号	CAT-AM7017-SD292R
---------	-------------------

[查看下一页产品](#)

## 产品 (1 of 3)

DRAWER CONN FEMALE  
ASSY16PDRAWER CONN. FEMALE  
HSG ASSY 810P DRAWER CONN. REC.  
HSG16P FEMALE HSG ASSY  
DROWER

TE 产品编号	5172068-3	5172070-1	1337363-1	5172068-1
连接器和壳体类型	母端, 母端	母端, 母端	母端, 母端	母端, 母端
连接器系统	线到板, 线到线	线到板, 线到线	线到线	线到板, 线到线
位数	16	8	10	16
中心线 (间距)	5 mm	5 mm	7 mm	5 mm
线缆端接方法	压接	压接	压接	压接
行数	2	2	3	2
行间距	4 mm	3 mm	7.14 mm	3 mm
主要产品颜色	蓝色	蓝色	黑色	蓝色
接合固定	带有	带有	带有	带有
端子额定电流 (最大值)	15 A	15 A		15 A
连接器安装类型	电缆安装 (自由悬挂)	电缆安装 (自由悬挂)	电缆安装 (自由悬挂)	电缆安装 (自由悬挂)
工作温度范围	-20 - 120 °C	-20 - 120 °C	-30 - 85 °C	-20 - 120 °C
欧盟RoHS指令2011/65/EU	符合欧盟 RoHS 标准豁免要求	符合欧盟 RoHS 标准	符合欧盟 RoHS 标准	符合欧盟 RoHS 标准
欧盟ELV指令2000/53/EC	超出欧盟 ELV 标准范围	符合欧盟 ELV 标准	符合欧盟 ELV 标准	符合欧盟 ELV 标准豁免要求
系列	Standard Drawer	Standard Drawer	Standard Drawer	Standard Drawer

**\*欧盟RoHS指令2011/65/EU**

这些产品符合欧盟有害物质限制指令2011/65/EU (RoHS2). 特定的电子电器设备产品被要求不得含有汞、镉、六价铬、PBB、PBDE、铅、DEHP、BBP、DBP和DIBP超出阈值。被标识为"符合"的产品均不含有以上所列任何物质超出阈值。根据指令要求, 电子电器整机产品将标有CE标识, 元器件产品则无需标识。

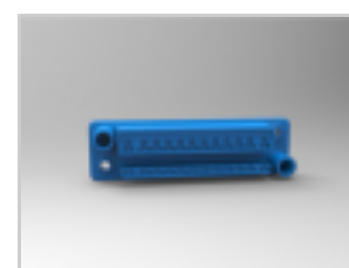
**\*\*欧盟ELV指令2000/53/EC**

这些产品符合车辆报废指令 2000/53/EC (ELV) 的物质限量要求。ELV 指令要求车辆的材料和元件所含的汞、镉、六价铬和铅不得超出规定阈值。标明"合规"的产品中的此类物质含量未超出阈值。

## 产品 (2 of 3)



12P DRAWER FEM.ASSY

DRAWER CONN. FEMALE  
HSG ASSY 8DRAWER CONN. FEMALE  
ASSY 24P

RECPT. HSG.

TE 产品编号	5172069-1	5172070-3	5172625-3	343348-1
连接器和壳体类型	母端, 母端	母端, 母端	母端, 母端	母端, 母端
连接器系统	线到板, 线到线	线到板, 线到线	线到板, 线到线	线到板, 线到线
位数	12	8	24	10
中心线 (间距)	5 mm	5 mm	5 mm	3.7 mm
线缆端接方法	压接	压接	压接	
行数	2	2	2	2
行间距	.12 mm	4 mm	4 mm	7.84 mm
主要产品颜色	蓝色	蓝色	蓝色	黑色
接合固定	带有	带有	带有	不带
端子额定电流 (最大值)		15 A	15 A	4 A
连接器安装类型		电缆安装 (自由悬挂)	电缆安装 (自由悬挂)	面板安装
工作温度范围	-20 - 120 °C	-20 - 120 °C	-20 - 120 °C	-10 - 80 °C
欧盟RoHS指令2011/65/EU	符合欧盟 RoHS 标准	符合欧盟 RoHS 标准豁免要求	符合欧盟 RoHS 标准	符合欧盟 RoHS 标准
欧盟ELV指令2000/53/EC	符合欧盟 ELV 标准	符合欧盟 ELV 标准豁免要求	符合欧盟 ELV 标准	符合欧盟 ELV 标准
系列	Standard Drawer	Standard Drawer	Standard Drawer	

**\*欧盟RoHS指令2011/65/EU**

这些产品符合欧盟有害物质限制指令2011/65/EU (RoHS2)。特定的电子电器设备产品被要求不得含有汞、镉、六价铬、PBB、PBDE、铅、DEHP、BBP、DBP和DIBP超出阈值。被标识为"符合"的产品均不含有以上所列任何物质超出阈值。根据指令要求, 电子电器整机产品将标有CE标识, 元器件产品则无需标识。

**\*\*欧盟ELV指令2000/53/EC**

这些产品符合车辆报废指令 2000/53/EC (ELV) 的物质限量要求。ELV 指令要求车辆的材料和元件所含的汞、镉、六价铬和铅不得超出规定阈值。标明"合规"的产品中的此类物质含量未超出阈值。

## 产品 (3 of 3)



PCB SOCKET HOUSING

DRAWER CONN 12P  
FEMALEDRAWER CONN. REMALE  
ASSY 24P

20P DRAWER CONN FEMALE

TE 产品编号	343886-1	5172069-3	5172625-1	5173033-3
连接器和壳体类型	插头	母端, 母端	母端, 母端	母端, 母端
连接器系统	线到板, 线到线	线到面板, 线到面板	线到板, 线到线	线到板, 线到线
位数	6	12	24	20
中心线 (间距)	3.81 mm	5 mm	5 mm	5 mm
线缆端接方法		压接	压接	
行数	2	2	2	2
行间距	7.6 mm	.16 mm	3 mm	9.9 mm
主要产品颜色	黑色	蓝色	蓝色	蓝色
接合固定	不带	带有	带有	不带
端子额定电流 (最大值)	4 A		15 A	
连接器安装类型	面板安装	面板安装	电缆安装 (自由悬挂)	电缆安装 (自由悬挂)
工作温度范围	-10 - 80 °C	-20 - 120 °C	-20 - 120 °C	-20 - 120 °C
欧盟RoHS指令2011/65/EU	符合欧盟 RoHS 标准	符合欧盟 RoHS 标准豁免要求	尚未经过欧盟 RoHS 符合性审核	符合欧盟 RoHS 标准豁免要求
欧盟ELV指令2000/53/EC	符合欧盟 ELV 标准	符合欧盟 ELV 标准豁免要求	符合欧盟 ELV 标准豁免要求	符合欧盟 ELV 标准豁免要求
系列	Standard Drawer			

**\*欧盟RoHS指令2011/65/EU**

这些产品符合欧盟有害物质限制指令2011/65/EU (RoHS2)。特定的电子电器设备产品被要求不得含有汞、镉、六价铬、PBB、PBDE、铅、DEHP、BBP、DBP和DIBP超出阈值。被标识为"符合"的产品均不含有以上所列任何物质超出阈值。根据指令要求, 电子电器整机产品将标有CE标识, 元器件产品则无需标识。

**\*\*欧盟ELV指令2000/53/EC**

这些产品符合车辆报废指令 2000/53/EC (ELV) 的物质限用要求。ELV 指令要求车辆的材料和元件所含的汞、镉、六价铬和铅不得超出规定阈值。标明"合规"的产品中的此类物质含量未超出阈值。

