

SMB Connector: Jack, Vertical Mount, Mated Outer Dia. 4.75mm, 50 Ohm



[在 TE 官网查看>](#)

连接器 > 射频连接器 > 同轴连接器



射频接口: SMB

射频连接器种类: 插座

射频连接器插接外直径 (近似值): 4.75 mm

阻抗: 50 Ω

射频连接器耦合机制: 卡扣固定

产品特性

产品类型特性

连接器形状	矩形
连接器产品类型	连接器组件
射频接口	SMB
射频连接器种类	插座
连接器系统	缆到板
可密封	否
连接器和端子端接到	印刷电路板

结构特性

PCB 安装方向	垂直
位数	1
同轴端子数	1

电气特征

阻抗 (Ω)	50
-----------------	----

主体特性

主体底板材料	铜, 镍
主体材料	黄铜
主体材料表面涂层	电镀

主体电镀材料 金, 锡, 镍

接触件特性

射频连接器中心端子底板材料 镍

射频连接器中心端子电镀厚度 (μin) 30

射频连接器中心端子电镀材料 金

射频连接器中心端子材料 黄铜

端接特性

端接柱体和尾部长度的长度 (mm) 2.54, 3.94, 4.44

端接柱体和尾部长度的长度 (in) .1, .155, .175

PCB 端接方法 通孔 - 焊接

线缆端接方法 焊接端子

机械附件

射频连接器耦合机制 卡扣固定, 推入式

连接器安装类型 板安装

射频端子吸附方法 机械, 焊接

制动器 不带

尺寸

PCB 的外形高度 (mm) 7.62, 8.26, 10.16

PCB 的外形高度 (in) .3, .325, .4

射频连接器插接外直径 (近似值) (mm) 4.75

射频连接器插接外直径 (近似值) (in) .187

使用环境

工作温度范围 (°C) -65 - 165, -65 - 85

工作温度范围 (°F) -85 - 185, -85 - 329

操作/应用

工作频率 (GHz) 4

包装特性

封装方法 Carton

其他

其他特性 插针保护

等级 军事, 军用类型, 商业



电介质材料

PTFE

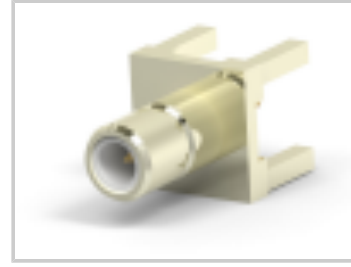
参考编号

TE 内部编号

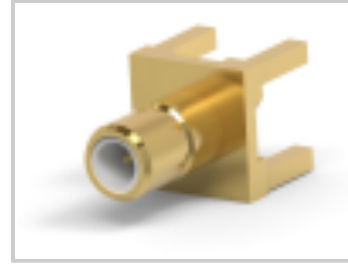
CAT-884-SMBV50

[查看下一页产品](#)

产品 (1 of 1)



STR JACK, SMB, PCB



STR JACK, SMB, PCB

TE 产品编号	413990-2	413990-1
主体电镀材料	镍	金
欧盟RoHS指令2011/65/EU	符合欧盟 RoHS 标准豁免要求	符合欧盟 RoHS 标准豁免要求
欧盟ELV指令2000/53/EC	符合欧盟 ELV 标准豁免要求	符合欧盟 ELV 标准豁免要求

***欧盟RoHS指令2011/65/EU**

这些产品符合欧盟有害物质限制指令2011/65/EU (RoHS2)。特定的电子电器设备产品被要求不得含有汞、镉、六价铬、PBB、PBDE、铅、DEHP、BBP、DBP和DIBP超出阈值。被标识为“符合”的产品均不含有以上所列任何物质超出阈值。根据指令要求，电子电器整机产品将标有CE标识，元器件产品则无需标识。

****欧盟ELV指令2000/53/EC**

这些产品符合车辆报废指令 2000/53/EC (ELV) 的物质限量要求。ELV 指令要求车辆的材料和元件所含的汞、镉、六价铬和铅不得超出规定阈值。标明“合规”的产品中的此类物质含量未超出阈值。



相关材料

[Specification Or Standard](#)

[CONNECTOR, SMB SERIES, 50 OHM, COAXIAL, PRINTED CIRCUIT BOARD MOUNTED](#)

[English](#)