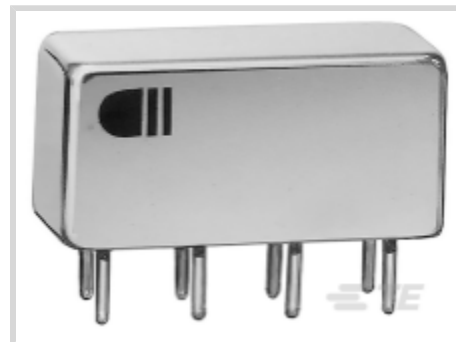


DPDT Relay:Electrically-Held, 1/5-Size Relay



[在 TE 官网查看>](#)

继电器和接触器 > 继电器 > Mil-Aero Relays > 1/5 尺寸继电器



端子排列方式: 2 Form C、DPDT、2 C/O

产品特性

产品类型特性

外壳类型	密封式
继电器连接类型	PCB 插针, 悬空引线, 端子
端子配置	焊接挂钩端子

电气特征

抗振性	30G's, 10 - 3000Hz
驱动系统	DC
抗冲击能力	100 G , 11 ms, 75 G , 6 ms
端子开关电压 (最大值) (VDC)	28
线圈励磁系统	非极化, 单稳
输入电压 (VDC)	5, 6, 9, 12, 18, 26.5, 36
线圈电压额定值 (VDC)	5, 6, 9, 12, 18, 26.5, 36
线圈电阻 (Ω)	44, 56, 140, 210, 650, 1350, 2245
线圈功率额定值 (直流) (mW)	498, 520, 568, 577, 578, 579, 642, 643, 673, 686

接触件特性

端子排列方式	2 Form C、DPDT、2 C/O
端子额定电流 (最大值) (A)	2

机械附件

产品安装类型	印刷电路板, 平板天线, 底盘, 普通外壳, 面板和印刷电路板
--------	---------------------------------

使用环境

工组温度范围 ($^{\circ}\text{C}$)	-65 - 125
-------------------------------	-----------



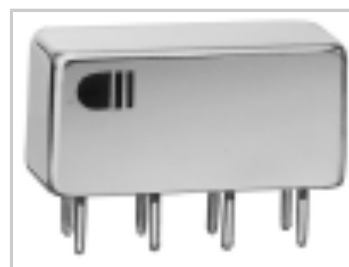
参考编号

TE 内部编号

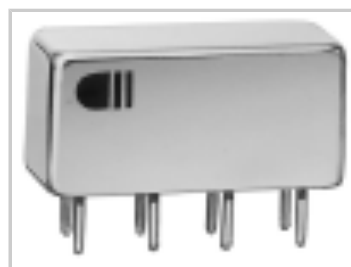
CAT-3SBC-DPDT-WOCS

[查看下一页产品](#)

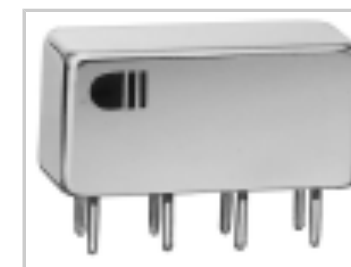
产品 (1 of 5)



3SBC2002A2 = M39016/13-057P



3SBC1506A2 = M39016/13-060L



3SBC5004K1R = RELAY



3SBC1503A2 = M39016/13-057L

TE 产品编号	1-1617073-4	2-1617072-4	1617074-4	2-1617072-2
输入电压	26.5 VDC	26.5 VDC	26.5 VDC	26.5 VDC
端子额定电流 (最大值)	2 A	2 A	2 A	2 A
线圈电压额定值	26.5 VDC	26.5 VDC	26.5 VDC	26.5 VDC
线圈电阻	1350 Ω	1350 Ω	1350 Ω	1350 Ω
线圈功率额定值 (直流)	520 mW	520 mW	520 mW	520 mW
产品安装类型	印刷电路板	平板天线	印刷电路板	印刷电路板
欧盟RoHS指令2011/65/EU	不符合欧盟 RoHS 标准	不符合欧盟 RoHS 标准	不符合欧盟 RoHS 标准	不符合欧盟 RoHS 标准
欧盟ELV指令2000/53/EC	不符合欧盟 ELV 标准	不符合欧盟 ELV 标准	不符合欧盟 ELV 标准	不符合欧盟 ELV 标准
产品系列	CII	CII	CII	CII
系列	CII 3SBC Relay	CII 3SBC Relay	CII 3SBC Relay	

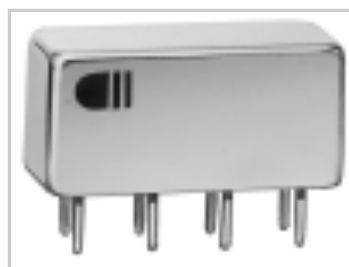
***欧盟RoHS指令2011/65/EU**

这些产品符合欧盟有害物质限制指令2011/65/EU (RoHS2)。特定的电子电器设备产品被要求不得含有汞、镉、六价铬、PBB、PBDE、铅、DEHP、BBP、DBP和DIBP超出阈值。被标识为"符合"的产品均不含有以上所列任何物质超出阈值。根据指令要求，电子电器整机产品将标有CE标识，元器件产品则无需标识。

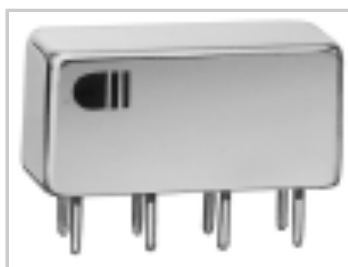
****欧盟ELV指令2000/53/EC**

这些产品符合车辆报废指令 2000/53/EC (ELV) 的物质限用要求。ELV 指令要求车辆的材料和元件所含的汞、镉、六价铬和铅不得超出规定阈值。标明"合规"的产品中的此类物质含量未超出阈值。

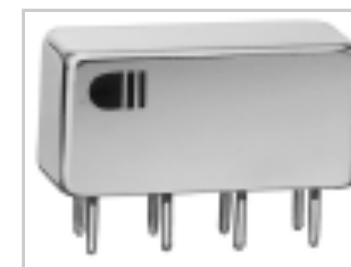
产品 (2 of 5)



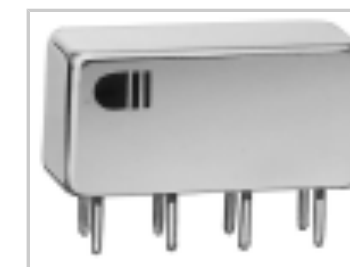
3SBC1517A2 = M39016/13-056M



3SBC1518A2 = M39016/13-057M



3SBC2011A2 = M39016/13-066P



3SBC2018A2 = M39016/13-073P

TE 产品编号	2-1617072-6	2-1617072-7	1-1617073-9	2-1617073-1
输入电压	12 VDC	26.5 VDC	26.5 VDC	5 VDC
端子额定电流 (最大值)	2 A	2 A	2 A	2 A
线圈电压额定值	12 VDC	26.5 VDC	26.5 VDC	5 VDC
线圈电阻	210 Ω	1350 Ω	1350 Ω	44 Ω
线圈功率额定值 (直流)	686 mW	520 mW	520 mW	568 mW
产品安装类型	印刷电路板	印刷电路板	底盘	印刷电路板
欧盟RoHS指令2011/65/EU	不符合欧盟 RoHS 标准	不符合欧盟 RoHS 标准	不符合欧盟 RoHS 标准	不符合欧盟 RoHS 标准
欧盟ELV指令2000/53/EC	不符合欧盟 ELV 标准	尚未经过欧盟 ELV 符合性审核	不符合欧盟 ELV 标准	不符合欧盟 ELV 标准
产品系列	CII	CII	CII	CII
系列	CII 3SBC Relay	CII 3SBC Relay	CII 3SBC Relay	CII 3SBC Relay

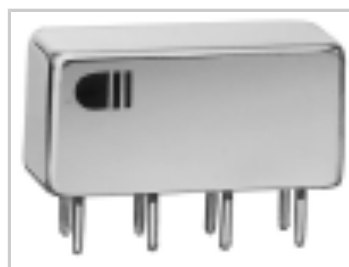
***欧盟RoHS指令2011/65/EU**

这些产品符合欧盟有害物质限制指令2011/65/EU (RoHS2). 特定的电子电器设备产品被要求不得含有汞、镉、六价铬、PBB、PBDE、铅、DEHP、BBP、DBP和DIBP超出阈值。被标识为"符合"的产品均不含有以上所列任何物质超出阈值。根据指令要求，电子电器整机产品将标有CE标识，元器件产品则无需标识。

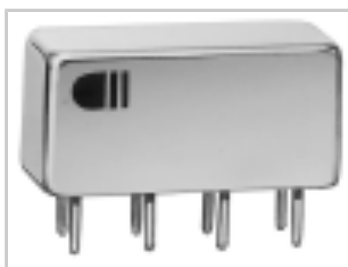
****欧盟ELV指令2000/53/EC**

这些产品符合车辆报废指令 2000/53/EC (ELV) 的物质限量要求。ELV 指令要求车辆的材料和元件所含的汞、镉、六价铬和铅不得超出规定阈值。标明"合规"的产品中的此类物质含量未超出阈值。

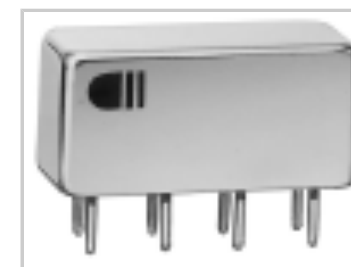
产品 (3 of 5)



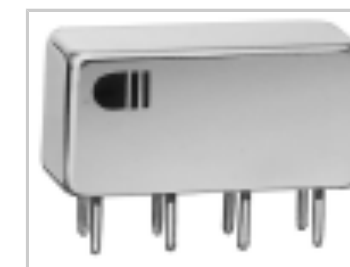
3SBC2022A2 = M39016/13-077P



3SBC1501A2 = M39016/13-055L



3SBC1502A2 = M39016/13-056L



3SBC1521A2 = M39016/13-060M

TE 产品编号	2-1617073-3	2-1617072-0	2-1617072-1	2-1617072-9
输入电压	18 VDC	6 VDC	12 VDC	26.5 VDC
端子额定电流 (最大值)	2 A	2 A	2 A	2 A
线圈电压额定值	18 VDC	6 VDC	12 VDC	26.5 VDC
线圈电阻	650 Ω	56 Ω	210 Ω	1350 Ω
线圈功率额定值 (直流)	498 mW	643 mW	686 mW	520 mW
产品安装类型	印刷电路板	印刷电路板	印刷电路板	平板天线
欧盟RoHS指令2011/65/EU	不符合欧盟 RoHS 标准	不符合欧盟 RoHS 标准	不符合欧盟 RoHS 标准	不符合欧盟 RoHS 标准
欧盟ELV指令2000/53/EC	不符合欧盟 ELV 标准	不符合欧盟 ELV 标准	不符合欧盟 ELV 标准	不符合欧盟 ELV 标准
产品系列	CII	CII	CII	CII
系列	CII 3SBC Relay	CII 3SBC Relay	CII 3SBC Relay	CII 3SBC Relay

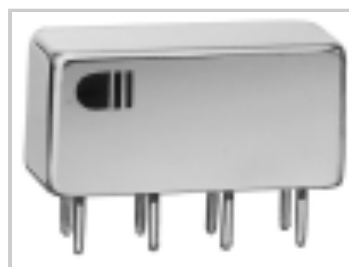
***欧盟RoHS指令2011/65/EU**

这些产品符合欧盟有害物质限制指令2011/65/EU (RoHS2)。特定的电子电器设备产品被要求不得含有汞、镉、六价铬、PBB、PBDE、铅、DEHP、BBP、DBP和DIBP超出阈值。被标识为"符合"的产品均不含有以上所列任何物质超出阈值。根据指令要求，电子电器整机产品将标有CE标识，元器件产品则无需标识。

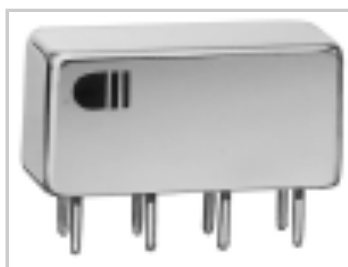
****欧盟ELV指令2000/53/EC**

这些产品符合车辆报废指令 2000/53/EC (ELV) 的物质限用要求。ELV 指令要求车辆的材料和元件所含的汞、镉、六价铬和铅不得超出规定阈值。标明"合规"的产品中的此类物质含量未超出阈值。

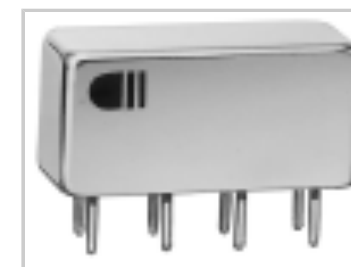
产品 (4 of 5)



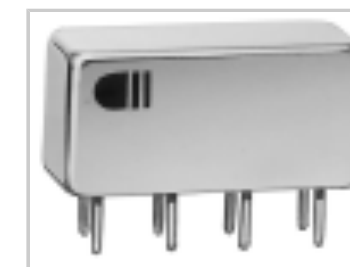
3SBC1551A2 = M39016/13-077M



3SBC1778A2 = M39016/13-112L



3SBC2000A2 = M39016/13-055P



3SBC2017A2 = M39016/13-072P

TE 产品编号	4-1617072-0	1617073-4	1-1617073-2	2-1617073-0
输入电压	18 VDC	18 VDC	6 VDC	26.5 VDC
端子额定电流 (最大值)	2 A	2 A	2 A	2 A
线圈电压额定值	18 VDC	18 VDC	6 VDC	26.5 VDC
线圈电阻	650 Ω	650 Ω	56 Ω	1350 Ω
线圈功率额定值 (直流)	498 mW	498 mW	643 mW	520 mW
产品安装类型	印刷电路板	底盘	印刷电路板	面板和印刷电路板
欧盟RoHS指令2011/65/EU	不符合欧盟 RoHS 标准	不符合欧盟 RoHS 标准	不符合欧盟 RoHS 标准	不符合欧盟 RoHS 标准
欧盟ELV指令2000/53/EC	不符合欧盟 ELV 标准	不符合欧盟 ELV 标准	不符合欧盟 ELV 标准	不符合欧盟 ELV 标准
产品系列	CII	CII	CII	CII
系列	CII 3SBC Relay	CII 3SBC Relay	CII 3SBC Relay	CII 3SBC Relay

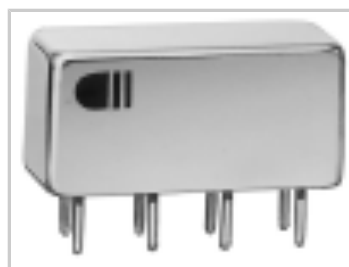
***欧盟RoHS指令2011/65/EU**

这些产品符合欧盟有害物质限制指令2011/65/EU (RoHS2)。特定的电子电器设备产品被要求不得含有汞、镉、六价铬、PBB、PBDE、铅、DEHP、BBP、DBP和DIBP超出阈值。被标识为"符合"的产品均不含有以上所列任何物质超出阈值。根据指令要求，电子电器整机产品将标有CE标识，元器件产品则无需标识。

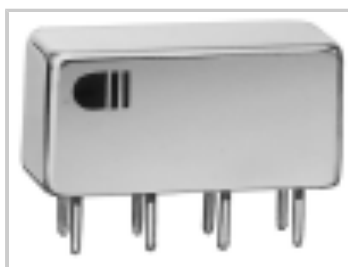
****欧盟ELV指令2000/53/EC**

这些产品符合车辆报废指令 2000/53/EC (ELV) 的物质限用要求。ELV 指令要求车辆的材料和元件所含的汞、镉、六价铬和铅不得超出规定阈值。标明"合规"的产品中的此类物质含量未超出阈值。

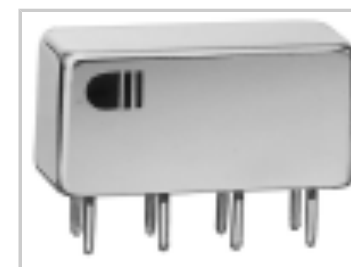
产品 (5 of 5)



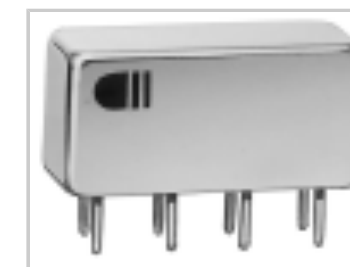
3SBC2020A2 = M39016/13-075P



3SBC1537A2 = M39016/13-072M



3SBC1538A2 = M39016/13-073L



3SBC2004A2 = M39016/13-059P

TE 产品编号	2-1617073-2	3-1617072-5	3-1617072-6	1-1617073-5
输入电压	9 VDC	26.5 VDC	5 VDC	12 VDC
端子额定电流 (最大值)	2 A	2 A	2 A	2 A
线圈电压额定值	9 VDC	26.5 VDC	5 VDC	12 VDC
线圈电阻	140 Ω	1350 Ω	44 Ω	210 Ω
线圈功率额定值 (直流)	579 mW	520 mW	568 mW	686 mW
产品安装类型	印刷电路板	面板和印刷电路板	印刷电路板	
欧盟RoHS指令2011/65/EU	不符合欧盟 RoHS 标准	不符合欧盟 RoHS 标准	不符合欧盟 RoHS 标准	不符合欧盟 RoHS 标准
欧盟ELV指令2000/53/EC	不符合欧盟 ELV 标准	不符合欧盟 ELV 标准	不符合欧盟 ELV 标准	不符合欧盟 ELV 标准
产品系列	CII	CII	CII	CII
系列	CII 3SBC Relay	CII 3SBC Relay		

***欧盟RoHS指令2011/65/EU**

这些产品符合欧盟有害物质限制指令2011/65/EU (RoHS2)。特定的电子电器设备产品被要求不得含有汞、镉、六价铬、PBB、PBDE、铅、DEHP、BBP、DBP和DIBP超出阈值。被标识为“符合”的产品均不含有以上所列任何物质超出阈值。根据指令要求，电子电器整机产品将标有CE标识，元器件产品则无需标识。

****欧盟ELV指令2000/53/EC**

这些产品符合车辆报废指令 2000/53/EC (ELV) 的物质限用要求。ELV 指令要求车辆的材料和元件所含的汞、镉、六价铬和铅不得超出规定阈值。标明“合规”的产品中的此类物质含量未超出阈值。



相关材料

[Catalog Section](#)

[5-1773450-5_sec1_3SBC](#)

English