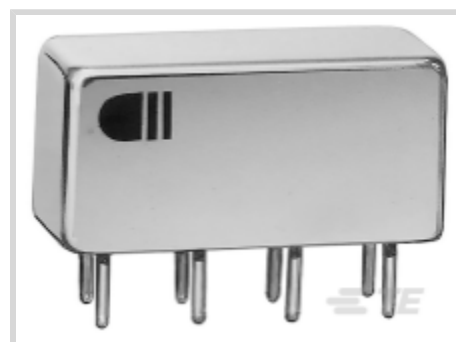


# DPDT Signal Relay: Electrically-Held, With Coil Suppression



[在 TE 官网查看>](#)

继电器和接触器 > 继电器 > Mil-Aero Relays > 1/5 尺寸继电器



端子排列方式: 2 Form C、DPDT、2 C/O

触点额定电流: 2 A

## 产品特性

### 产品类型特性

外壳类型	密封式
------	-----

### 电气特征

抗振性	30G's, 10 - 3000Hz
驱动系统	DC
抗冲击能力	100 G , 11 ms, 100G's, 6ms, 75 G , 6 ms
端子开关电压 (最大值) (VDC)	28
线圈特性	Coil Polarity Protection Diode, 线圈抑制二极管
线圈励磁系统	非极化, 单稳
输入电压 (VDC)	5, 6, 12, 18, 26.5
线圈电压额定值 (VDC)	5, 6, 12, 18, 26.5
线圈电阻 ( $\Omega$ )	44, 56, 210, 650, 1350
线圈功率额定值 (直流) (mW)	498, 520, 568, 642, 686

### 接触件特性

端子排列方式	2 Form C、DPDT、2 C/O
触点额定电流 (A)	2

### 端接特性

继电器连接类型	PCB Termination, 悬空引线, 端子
端子配置	PCB Pins, 焊接挂钩端子

### 机械附件



产品安装类型	印刷电路板, 平板天线, 底盘, 普通外壳, 面板和印刷电路板
--------	---------------------------------

**使用环境**

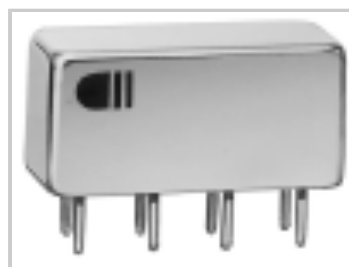
工组温度范围 (°C)	-65 - 125
-------------	-----------

**参考编号**

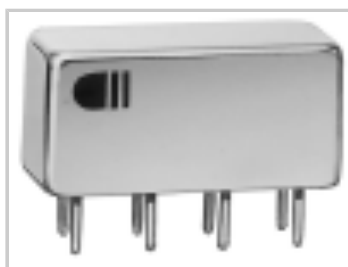
TE 内部编号	CAT-3SBC-DPDT-WCS
---------	-------------------

[查看下一页产品](#)

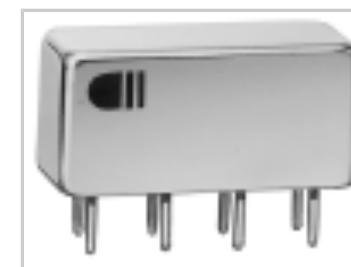
## 产品 (1 of 5)



3SBC2091A2 = M39016/37-021P



3SBC2096A2 = M39016/37-026P



3SBC1623A2=M39016/37-023L



3SBC1648A2 = M39016/37-021M

TE 产品编号	3-1617073-4	3-1617073-8	7-1617347-5	4-1617072-7
输入电压	26.5 VDC	26.5 VDC	26.5 VDC	26.5 VDC
线圈电压额定值	26.5 VDC	26.5 VDC	26.5 VDC	26.5 VDC
线圈电阻	1350 Ω	1350 Ω	1350 Ω	1350 Ω
线圈功率额定值 (直流)	520 mW	520 mW	520 mW	520 mW
产品安装类型	普通外壳	底盘	平板天线	印刷电路板
欧盟RoHS指令2011/65/EU	不符合欧盟 RoHS 标准	符合欧盟 RoHS 标准	不符合欧盟 RoHS 标准	不符合欧盟 RoHS 标准
欧盟ELV指令2000/53/EC	不符合欧盟 ELV 标准	不符合欧盟 ELV 标准	不符合欧盟 ELV 标准	不符合欧盟 ELV 标准
产品系列	CII	CII	CII	CII
系列	CII 3SBC Relay	CII 3SBC Relay	CII 3SBC Relay	

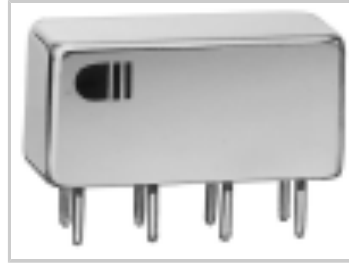
**\*欧盟RoHS指令2011/65/EU**

这些产品符合欧盟有害物质限制指令2011/65/EU (RoHS2)。特定的电子电器设备产品被要求不得含有汞、镉、六价铬、PBB、PBDE、铅、DEHP、BBP、DBP和DIBP超出阈值。被标识为“符合”的产品均不含有以上所列任何物质超出阈值。根据指令要求，电子电器整机产品将标有CE标识，元器件产品则无需标识。

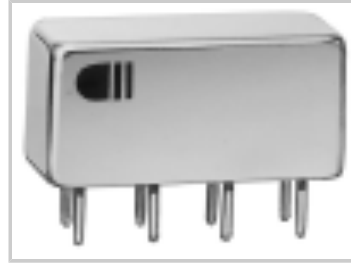
**\*\*欧盟ELV指令2000/53/EC**

这些产品符合车辆报废指令 2000/53/EC (ELV) 的物质限用要求。ELV 指令要求车辆的材料和元件所含的汞、镉、六价铬和铅不得超出规定阈值。标明“合规”的产品中的此类物质含量未超出阈值。

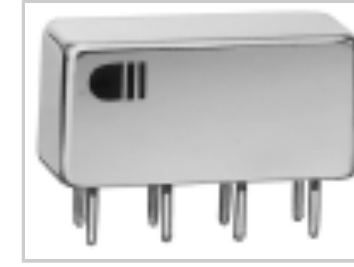
产品 (2 of 5)



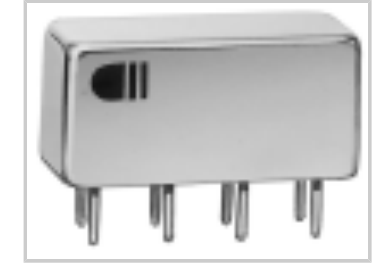
3SBC1650A2 = M39016/37-023M



3SBC1653A2 = M39016/37-026M



3SBC2095A2 = M39016/37-025P



3SBC2112A2 = M39016/38-012P

TE 产品编号	4-1617072-8	4-1617072-9	3-1617073-7	3-1617073-9
输入电压	26.5 VDC	26.5 VDC	26.5 VDC	12 VDC
线圈电压额定值	26.5 VDC	26.5 VDC	26.5 VDC	12 VDC
线圈电阻	1350 Ω	1350 Ω	1350 Ω	210 Ω
线圈功率额定值 (直流)	520 mW	520 mW	520 mW	686 mW
产品安装类型	平板天线	底盘	面板和印刷电路板	印刷电路板
欧盟RoHS指令2011/65/EU	不符合欧盟 RoHS 标准	符合欧盟 RoHS 标准	不符合欧盟 RoHS 标准	不符合欧盟 RoHS 标准
欧盟ELV指令2000/53/EC	不符合欧盟 ELV 标准	尚未经过欧盟 ELV 符合性审核	不符合欧盟 ELV 标准	不符合欧盟 ELV 标准
产品系列	CII	CII	CII	CII
系列	CII 3SBC Relay	CII 3SBC Relay		

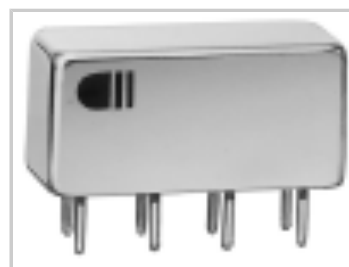
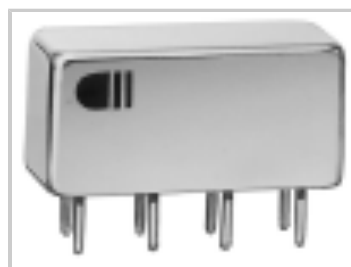
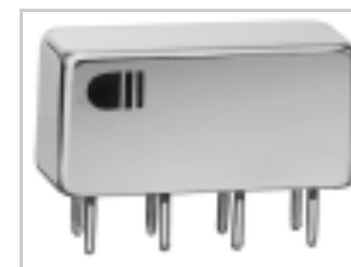
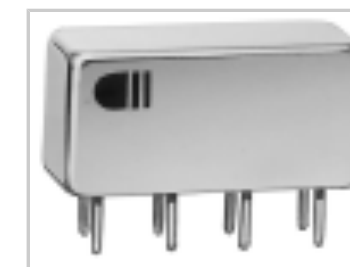
**\*欧盟RoHS指令2011/65/EU**

这些产品符合欧盟有害物质限制指令2011/65/EU (RoHS2)。特定的电子电器设备产品被要求不得含有汞、镉、六价铬、PBB、PBDE、铅、DEHP、BBP、DBP和DIBP超出阈值。被标识为“符合”的产品均不含有以上所列任何物质超出阈值。根据指令要求，电子电器整机产品将标有CE标识，元器件产品则无需标识。

**\*\*欧盟ELV指令2000/53/EC**

这些产品符合车辆报废指令 2000/53/EC (ELV) 的物质限用要求。ELV 指令要求车辆的材料和元件所含的汞、镉、六价铬和铅不得超出规定阈值。标明“合规”的产品中的此类物质含量未超出阈值。

## 产品 (3 of 5)

3SBC5004B6R = 3SBC 1/5  
SIZE DO3SBC1639A2=M39016/37-  
012M3SBC1603A2=M39016/37-  
003L3SBC1605A2 = M39016/37-  
005L

TE 产品编号	1617074-1	1617515-4	8-1617514-9	4-1617072-3
输入电压	6 VDC	12 VDC	6 VDC	6 VDC
线圈电压额定值	6 VDC	12 VDC	6 VDC	6 VDC
线圈电阻	56 Ω	210 Ω	56 Ω	56 Ω
线圈功率额定值 (直流)	642 mW	686 mW	642 mW	642 mW
产品安装类型				平板天线
欧盟RoHS指令2011/65/EU	不符合欧盟 RoHS 标准	不符合欧盟 RoHS 标准	不符合欧盟 RoHS 标准	不符合欧盟 RoHS 标准
欧盟ELV指令2000/53/EC	不符合欧盟 ELV 标准	不符合欧盟 ELV 标准	不符合欧盟 ELV 标准	不符合欧盟 ELV 标准
产品系列	CII	CII	CII	CII
系列				

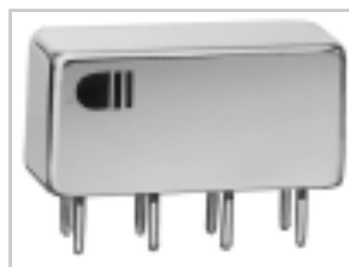
**\*欧盟RoHS指令2011/65/EU**

这些产品符合欧盟有害物质限制指令2011/65/EU (RoHS2). 特定的电子电器设备产品被要求不得含有汞、镉、六价铬、PBB、PBDE、铅、DEHP、BBP、DBP和DIBP超出阈值。被标识为"符合"的产品均不含有以上所列任何物质超出阈值。根据指令要求，电子电器整机产品将标有CE标识，元器件产品则无需标识。

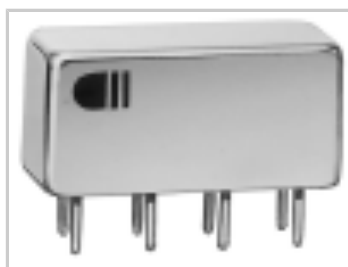
**\*\*欧盟ELV指令2000/53/EC**

这些产品符合车辆报废指令 2000/53/EC (ELV) 的物质限量要求。ELV 指令要求车辆的材料和元件所含的汞、镉、六价铬和铅不得超出规定阈值。标明"合规"的产品中的此类物质含量未超出阈值。

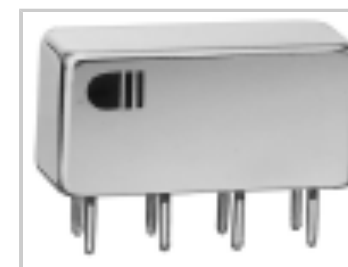
产品 (4 of 5)



3SBC1614A2=M39016/37-014L



3SBC1617A2 = M39016/37-017L



3SBC1621A2=M39016/37-021L



3SBC1625A2=M39016/37-025L

TE 产品编号	9-1617514-2	4-1617072-4	9-1617514-5	9-1617514-7
输入电压	12 VDC	12 VDC	26.5 VDC	26.5 VDC
线圈电压额定值	12 VDC	12 VDC	26.5 VDC	26.5 VDC
线圈电阻	210 Ω	210 Ω	1350 Ω	1350 Ω
线圈功率额定值 (直流)	686 mW	686 mW	520 mW	520 mW
产品安装类型	底盘			
欧盟RoHS指令2011/65/EU	不符合欧盟 RoHS 标准	不符合欧盟 RoHS 标准	不符合欧盟 RoHS 标准	不符合欧盟 RoHS 标准
欧盟ELV指令2000/53/EC	不符合欧盟 ELV 标准	不符合欧盟 ELV 标准	不符合欧盟 ELV 标准	不符合欧盟 ELV 标准
产品系列	CII	CII	CII	CII
系列	CII 3SBC Relay			

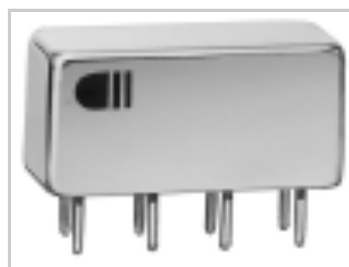
**\*欧盟RoHS指令2011/65/EU**

这些产品符合欧盟有害物质限制指令2011/65/EU (RoHS2)。特定的电子电器设备产品被要求不得含有汞、镉、六价铬、PBB、PBDE、铅、DEHP、BBP、DBP和DIBP超出阈值。被标识为“符合”的产品均不含有以上所列任何物质超出阈值。根据指令要求，电子电器整机产品将标有CE标识，元器件产品则无需标识。

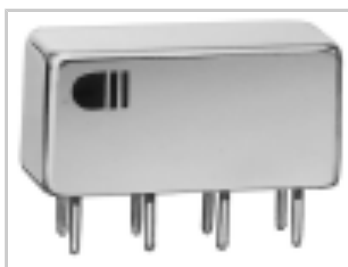
**\*\*欧盟ELV指令2000/53/EC**

这些产品符合车辆报废指令 2000/53/EC (ELV) 的物质限用要求。ELV 指令要求车辆的材料和元件所含的汞、镉、六价铬和铅不得超出规定阈值。标明“合规”的产品中的此类物质含量未超出阈值。

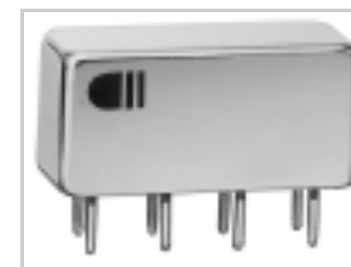
## 产品 (5 of 5)



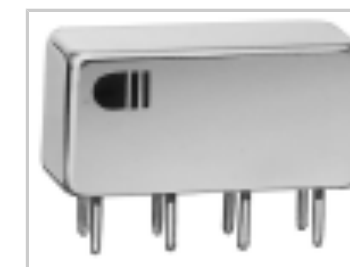
3SBC1626A2 = M39016/37-026L



3SBC1628A2=M39016/37-001M



3SBC1629A2=M39016/37-002M



3SBC1630A2 = M39016/37-003M

TE 产品编号	4-1617072-5	9-1617514-8	9-1617514-9	4-1617072-6
输入电压	26.5 VDC	5 VDC	5 VDC	6 VDC
线圈电压额定值	26.5 VDC	5 VDC	5 VDC	6 VDC
线圈电阻	1350 $\Omega$	44 $\Omega$	44 $\Omega$	56 $\Omega$
线圈功率额定值 (直流)	520 mW	568 mW	568 mW	642 mW
产品安装类型	底盘	普通外壳		普通外壳
欧盟RoHS指令2011/65/EU	不符合欧盟 RoHS 标准	不符合欧盟 RoHS 标准	不符合欧盟 RoHS 标准	不符合欧盟 RoHS 标准
欧盟ELV指令2000/53/EC	不符合欧盟 ELV 标准	不符合欧盟 ELV 标准	不符合欧盟 ELV 标准	不符合欧盟 ELV 标准
产品系列	CII	CII	CII	CII
系列	CII 3SBC Relay			

**\*欧盟RoHS指令2011/65/EU**

这些产品符合欧盟有害物质限制指令2011/65/EU (RoHS2)。特定的电子电器设备产品被要求不得含有汞、镉、六价铬、PBB、PBDE、铅、DEHP、BBP、DBP和DIBP超出阈值。被标识为“符合”的产品均不含有以上所列任何物质超出阈值。根据指令要求，电子电器整机产品将标有CE标识，元器件产品则无需标识。

**\*\*欧盟ELV指令2000/53/EC**

这些产品符合车辆报废指令 2000/53/EC (ELV) 的物质限用要求。ELV 指令要求车辆的材料和元件所含的汞、镉、六价铬和铅不得超出规定阈值。标明“合规”的产品中的此类物质含量未超出阈值。





## 相关材料

[Catalog Section](#)

[5-1773450-5\\_sec1\\_3SBC](#)

English