

微型弹簧插座：底部闭合，铜，6.5A



[在 TE 官网查看>](#)

连接器 > 接口插槽 > 插针插座

这些微型弹簧插座组件由采用底部闭合套管样式的铍铜制成，触点额定电流为 6.5 安培。工作温度范围为 -65-125°C，用于额定功率和信号电路应用。



插座套管种类: 闭合底部

连接器系统: 缆到板

可密封: 否

端子额定电流 (最大值) : 6.5 A

电路应用: 电源和信号

产品特性

产品类型特性

连接器和端子端接到	印刷电路板
插座套管种类	闭合底部
连接器系统	缆到板
可密封	否

结构特性

与线缆类型兼容	分离式导线
---------	-------

主体特性

套管材料	铜
套管电镀材料	锡, 镍打底镀金

接触件特性

接触弹簧电镀材料	金, 锡
接触弹簧电镀厚度 (μm)	.127, .685, .762, 1.27, 2.54
接触弹簧电镀厚度 (μin)	30
端子接合区域电镀材料厚度 (μm)	2.54, 30
端子接合区域电镀材料厚度 (μin)	30
端子基材	铍铜合金, 铍铜合金
端子额定电流 (最大值) (A)	6.5

端接特性

插入法	手动/半自动, 手动/半自动/自动
PCB 端接方法	通孔 - 免焊连接
线缆端接方法	焊接, 焊接

尺寸

PCB 厚度 (建议) (mm)	.79 - 3.18
PCB 厚度 (建议) (in)	.031 - .125
插座长度 (mm)	3.63, 5.23, 6.6
插座长度 (in)	.143, .206, .26
PCB 孔直径 (mm)	1.83, 1.91
PCB 孔直径 (in)	.072, .075
线径 (AWG)	19, 19 - 18, 20 - 18, 20 - 19, 20 - 21
线径 (mm ²)	.41 - .518, .518 - .653, .518 - .823, .653, .653 - .823
接合插针直径范围 (mm)	.76 - .84, .86 - .94, .86 - 1.04, .94 - 1.02, .96 - 1.07
接合插针直径范围 (in)	.03 - .033, .034 - .037, .034 - .041, .037 - .04, .038 - .042

使用环境

工作温度范围 (°C)	-65 - 125
工作温度范围 (°F)	-85 - 257

操作/应用

焊接工艺特性	无
电路应用	电源和信号

包装特性

封装数量	2000, 50000
封装方法	Bag, Reel, 零散零件

其他

弹簧材料	铍铜合金
------	------

参考编号

TE 内部编号	CAT-377-MSSCB65
---------	-----------------

[查看下一页产品](#)

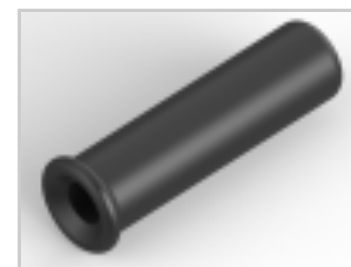
产品 (1 of 3)



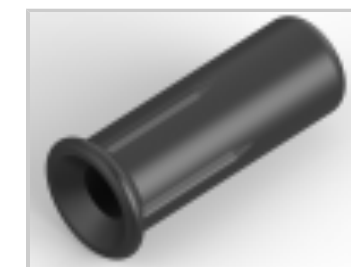
SOCKET,MIN-SPR SN-AU
SER-4



SOCKET,MIN-SPR SN-AU
SER-4



SOCKET,MIN-SPR SN SER-4



MSS SER 4 SPL ON STRIP

TE 产品编号	2-5332070-3	5050865-5	5050865-8	5645518-1
插座长度	3.63 mm	6.6 mm	6.6 mm	5.23 mm
PCB 孔直径	1.83 mm	1.83 mm	1.83 mm	1.91 mm
线径	19 AWG	20 - 18 AWG	20 - 18 AWG	19 - 18 AWG
接合插针直径范围	.94 - 1.02 mm	.86 - 1.04 mm	.86 - 1.04 mm	.96 - 1.07 mm
欧盟RoHS指令2011/65/EU	符合欧盟 RoHS 标准	符合欧盟 RoHS 标准	符合欧盟 RoHS 标准	符合欧盟 RoHS 标准
欧盟ELV指令2000/53/EC	符合欧盟 ELV 标准	符合欧盟 ELV 标准	符合欧盟 ELV 标准	符合欧盟 ELV 标准

***欧盟RoHS指令2011/65/EU**

这些产品符合欧盟有害物质限制指令2011/65/EU (RoHS2)。特定的电子电器设备产品被要求不得含有汞、镉、六价铬、PBB、PBDE、铅、DEHP、BBP、DBP和DIBP超出阈值。被标识为"符合"的产品均不含有以上所列任何物质超出阈值。根据指令要求，电子电器整机产品将标有CE标识，元器件产品则无需标识。

****欧盟ELV指令2000/53/EC**

这些产品符合车辆报废指令 2000/53/EC (ELV) 的物质限量要求。ELV 指令要求车辆的材料和元件所含的汞、镉、六价铬和铅不得超出规定阈值。标明"合规"的产品中的此类物质含量未超出阈值。

产品 (2 of 3)



SOCKET,MIN-SPR AU SER-4



SOCKET,MIN-SPR AU SER-4



SOCKET,MIN-SPR SN-AU
SER-4



SOCKET,MIN-SPR SN SER-4

TE 产品编号	50865	1-332070-1	2-5332070-1	2-5332070-2
插座长度	6.6 mm	3.63 mm	3.63 mm	3.63 mm
PCB 孔直径	1.83 mm	1.83 mm	1.83 mm	1.83 mm
线径	20 - 18 AWG	19 AWG	20 - 19 AWG	19 AWG
接合插针直径范围	.86 - 1.04 mm	.94 - 1.02 mm	.86 - .94 mm	.94 - 1.02 mm
欧盟RoHS指令2011/65/EU	符合欧盟 RoHS 标准	符合欧盟 RoHS 标准	符合欧盟 RoHS 标准	符合欧盟 RoHS 标准
欧盟ELV指令2000/53/EC	符合欧盟 ELV 标准	符合欧盟 ELV 标准	符合欧盟 ELV 标准	符合欧盟 ELV 标准

***欧盟RoHS指令2011/65/EU**

这些产品符合欧盟有害物质限制指令2011/65/EU (RoHS2). 特定的电子电器设备产品被要求不得含有汞、镉、六价铬、PBB、PBDE、铅、DEHP、BBP、DBP和DIBP超出阈值。被标识为"符合"的产品均不含有以上所列任何物质超出阈值。根据指令要求，电子电器整机产品将标有CE标识，元器件产品则无需标识。

****欧盟ELV指令2000/53/EC**

这些产品符合车辆报废指令 2000/53/EC (ELV) 的物质限用要求。ELV 指令要求车辆的材料和元件所含的汞、镉、六价铬和铅不得超出规定阈值。标明"合规"的产品中的此类物质含量未超出阈值。

产品 (3 of 3)



SOCKET, MIN-SPR AU SER-4



SKT, M.S.S. SER 4, SPL

TE 产品编号	332070	5645508-1
插座长度	3.63 mm	5.23 mm
PCB 孔直径	1.83 mm	1.83 mm
线径	20 - 21 AWG	19 AWG
接合插针直径范围	.76 - .84 mm	.94 - 1.02 mm
欧盟RoHS指令2011/65/EU	符合欧盟 RoHS 标准	符合欧盟 RoHS 标准
欧盟ELV指令2000/53/EC	符合欧盟 ELV 标准	符合欧盟 ELV 标准

***欧盟RoHS指令2011/65/EU**

这些产品符合欧盟有害物质限制指令2011/65/EU (RoHS2)。特定的电子电器设备产品被要求不得含有汞、镉、六价铬、PBB、PBDE、铅、DEHP、BBP、DBP和DIBP超出阈值。被标识为"符合"的产品均不含有以上所列任何物质超出阈值。根据指令要求，电子电器整机产品将标有CE标识，元器件产品则无需标识。

****欧盟ELV指令2000/53/EC**

这些产品符合车辆报废指令 2000/53/EC (ELV) 的物质限用要求。ELV 指令要求车辆的材料和元件所含的汞、镉、六价铬和铅不得超出规定阈值。标明"合规"的产品中的此类物质含量未超出阈值。

