

微型弹簧插座：弹头式， 铜，4A



[在 TE 官网查看>](#)

连接器 > 接口插槽 > 插针插座

这些微型弹簧插座组件由采用弹头式套管样式的铍铜制成，触点额定电流为 4 安培。工作温度范围为 -65-125°C，用于额定功率和信号电路应用。



插座套管种类: **插塞头**

连接器系统: **缆到板**

可密封: **否**

端子额定电流 (最大值) : **4 A**

电路应用: **电源和信号**

产品特性

产品类型特性

连接器和端子端接到	印刷电路板
插座套管种类	插塞头
连接器系统	缆到板
可密封	否

结构特性

与线缆类型兼容	分离式导线
---------	-------

主体特性

套管材料	铜
套管电镀材料	锡

接触件特性

接触弹簧电镀材料	金, 锡
接触弹簧电镀厚度 (μm)	.762, 2.54, 3.81
接触弹簧电镀厚度 (μin)	30
端子接合区域电镀材料厚度 (μm)	2.54, 30
端子接合区域电镀材料厚度 (μin)	30
端子基材	铍铜合金, 铍铜合金
端子额定电流 (最大值) (A)	4

端接特性

插入法	手动/半自动/自动
PCB 端接方法	通孔 - 免焊连接
线缆端接方法	焊接, 焊接

尺寸

PCB 厚度 (建议) (mm)	.79 - 3.18
PCB 厚度 (建议) (in)	.031 - .125
插座长度 (mm)	4.01, 4.67
插座长度 (in)	.158, .184
PCB 孔直径 (mm)	1.07, 1.32
PCB 孔直径 (in)	.042, .052
线径 (AWG)	25 - 22, 27 - 24, 28 - 22, 28 - 24, 29 - 24
线径 (mm ²)	.081 - .205, .081 - .326, .102 - .205, .162 - .326
接合插针直径范围 (mm)	.3 - .53, .36 - .56, .36 - .66, .38 - .53, .51 - .66
接合插针直径范围 (in)	.012 - .021, .014 - .022, .014 - .026, .015 - .021, .02 - .026

使用环境

工作温度范围 (°C)	-65 - 125
工作温度范围 (°F)	-85 - 257

操作/应用

焊接工艺特性	抗焊剂, 无
电路应用	电源和信号

包装特性

封装数量	2000, 10000, 50000
封装方法	Bag, Reel, 带式载体, 零散零件

其他

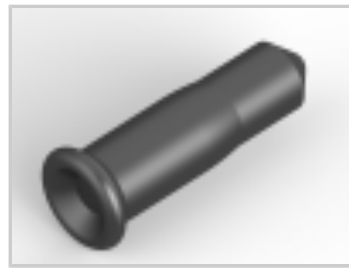
弹簧材料	铍铜合金
------	------

参考编号

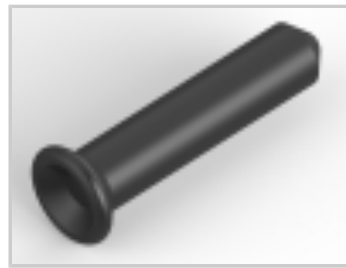
TE 内部编号	CAT-377-MSSBN4
---------	----------------

[查看下一页产品](#)

产品 (1 of 4)



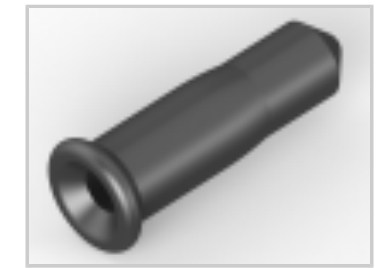
SOCKET, MIN-SPR B-N SN-SN SER-2



SKT, MIN-SPR B-N SN-AU SER-1.5



SOCKET, MIN-SPR B-N SN-AU SER-2



SOCKET, MIN-SPR B-N SN-AU SER-2

TE 产品编号	1-5645956-1	5645946-2	1-5645953-2	1-5645955-2
插座长度	4.67 mm	4.67 mm	4.01 mm	4.67 mm
PCB 孔直径	1.32 mm	1.07 mm	1.32 mm	1.32 mm
线径	28 - 22 AWG	29 - 24 AWG	25 - 22 AWG	28 - 22 AWG
接合插针直径范围	.36 - .66 mm	.3 - .53 mm	.51 - .66 mm	.36 - .66 mm
欧盟RoHS指令2011/65/EU	符合欧盟 RoHS 标准	符合欧盟 RoHS 标准	符合欧盟 RoHS 标准	符合欧盟 RoHS 标准
欧盟ELV指令2000/53/EC	符合欧盟 ELV 标准	符合欧盟 ELV 标准	符合欧盟 ELV 标准	符合欧盟 ELV 标准

***欧盟RoHS指令2011/65/EU**

这些产品符合欧盟有害物质限制指令2011/65/EU (RoHS2)。特定的电子电器设备产品被要求不得含有汞、镉、六价铬、PBB、PBDE、铅、DEHP、BBP、DBP和DIBP超出阈值。被标识为"符合"的产品均不含有以上所列任何物质超出阈值。根据指令要求，电子电器整机产品将标有CE标识，元器件产品则无需标识。

****欧盟ELV指令2000/53/EC**

这些产品符合车辆报废指令 2000/53/EC (ELV) 的物质限用要求。ELV 指令要求车辆的材料和元件所含的汞、镉、六价铬和铅不得超出规定阈值。标明"合规"的产品中的此类物质含量未超出阈值。

产品 (2 of 4)



SOCKET,MIN-SPR B-N SN-AU SER-2

SOCKET,MIN-SPR B-N SN-SN SER-2

SKT,MIN-SPR B-N SN-SN SER 1.5

SKT,MIN-SPR B-N SN-AU SER-1.5

TE 产品编号	1-5645953-5	1-5645955-1	5645945-1	5645945-2
插座长度	4.01 mm	4.67 mm	4.01 mm	4.01 mm
PCB 孔直径	1.32 mm	1.32 mm	1.07 mm	1.07 mm
线径	28 - 24 AWG	28 - 22 AWG	27 - 24 AWG	27 - 24 AWG
接合插针直径范围	.36 - .56 mm	.36 - .66 mm	.38 - .53 mm	.38 - .53 mm
欧盟RoHS指令2011/65/EU	尚未经过欧盟 RoHS 符合性审核	符合欧盟 RoHS 标准	符合欧盟 RoHS 标准	符合欧盟 RoHS 标准
欧盟ELV指令2000/53/EC	符合欧盟 ELV 标准	符合欧盟 ELV 标准	符合欧盟 ELV 标准	符合欧盟 ELV 标准

***欧盟RoHS指令2011/65/EU**

这些产品符合欧盟有害物质限制指令2011/65/EU (RoHS2)。特定的电子电器设备产品被要求不得含有汞、镉、六价铬、PBB、PBDE、铅、DEHP、BBP、DBP和DIBP超出阈值。被标识为"符合"的产品均不含有以上所列任何物质超出阈值。根据指令要求，电子电器整机产品将标有CE标识，元器件产品则无需标识。

****欧盟ELV指令2000/53/EC**

这些产品符合车辆报废指令 2000/53/EC (ELV) 的物质限用要求。ELV 指令要求车辆的材料和元件所含的汞、镉、六价铬和铅不得超出规定阈值。标明"合规"的产品中的此类物质含量未超出阈值。

产品 (3 of 4)



SOCKET,MIN-SPR B-N SN-SN SER-2

SOCKET,MIN-SPR B-N SN-AU SER-2

SOCKET,MIN-SPR B-N SN-AU SER-2

SOCKET,MIN-SPR B-N SN-SN SER-2

TE 产品编号	5645951-1	5645951-2	5645951-5	5645956-1
插座长度	4.01 mm	4.01 mm	4.01 mm	4.67 mm
PCB 孔直径	1.32 mm	1.32 mm	1.32 mm	1.32 mm
线径	25 - 22 AWG	25 - 22 AWG	28 - 24 AWG	28 - 22 AWG
接合插针直径范围	.51 - .66 mm	.51 - .66 mm	.36 - .56 mm	.36 - .66 mm
欧盟RoHS指令2011/65/EU	符合欧盟 RoHS 标准	符合欧盟 RoHS 标准	符合欧盟 RoHS 标准	符合欧盟 RoHS 标准
欧盟ELV指令2000/53/EC	符合欧盟 ELV 标准	符合欧盟 ELV 标准	符合欧盟 ELV 标准	符合欧盟 ELV 标准

***欧盟RoHS指令2011/65/EU**

这些产品符合欧盟有害物质限制指令2011/65/EU (RoHS2). 特定的电子电器设备产品被要求不得含有汞、镉、六价铬、PBB、PBDE、铅、DEHP、BBP、DBP和DIBP超出阈值。被标识为"符合"的产品均不含有以上所列任何物质超出阈值。根据指令要求，电子电器整机产品将标有CE标识，元器件产品则无需标识。

****欧盟ELV指令2000/53/EC**

这些产品符合车辆报废指令 2000/53/EC (ELV) 的物质限用要求。ELV 指令要求车辆的材料和元件所含的汞、镉、六价铬和铅不得超出规定阈值。标明"合规"的产品中的此类物质含量未超出阈值。

产品 (4 of 4)



SOCKET,MIN-SPR B-N SN-SN
SER-2

SOCKET,MIN-SPR B-N SN-AU
SER-2

TE 产品编号	645952-1	645952-2
插座长度	4.67 mm	4.67 mm
PCB 孔直径	1.32 mm	1.32 mm
线径	28 - 22 AWG	28 - 22 AWG
接合插针直径范围	.36 - .66 mm	.36 - .66 mm
欧盟RoHS指令2011/65/EU	不符合欧盟 RoHS 标准	不符合欧盟 RoHS 标准
欧盟ELV指令2000/53/EC	符合欧盟 ELV 标准豁免要求	符合欧盟 ELV 标准豁免要求

***欧盟RoHS指令2011/65/EU**

这些产品符合欧盟有害物质限制指令2011/65/EU (RoHS2). 特定的电子电器设备产品被要求不得含有汞、镉、六价铬、PBB、PBDE、铅、DEHP、BBP、DBP和DIBP超出阈值。被标识为"符合"的产品均不含有以上所列任何物质超出阈值。根据指令要求，电子电器整机产品将标有CE标识，元器件产品则无需标识。

****欧盟ELV指令2000/53/EC**

这些产品符合车辆报废指令 2000/53/EC (ELV) 的物质限用要求。ELV 指令要求车辆的材料和元件所含的汞、镉、六价铬和铅不得超出规定阈值。标明"合规"的产品中的此类物质含量未超出阈值。

