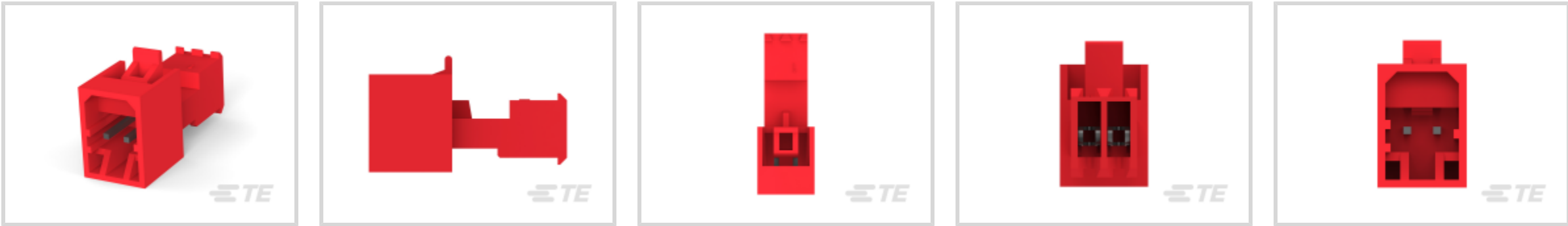


MTA Plug: Nylon, Tin Plated, 2.54 mm, with Mating Alignment



[在 TE 官网查看>](#)

连接器 > 矩形连接器 > 标准矩形连接器



连接器产品类型: 连接器组件
连接器和壳体类型: 插头
接合对准: 带有
接合对准类型: 极化
接合固定: 带有

产品特性

参考编号

TE 内部编号	CAT-104MTA-NTPMP
---------	------------------

产品类型特性

与分离式电线类型兼容	绞线
连接器产品类型	连接器组件
连接器和壳体类型	插头
连接器系统	线到线
插入力类型	正常
可密封	否
连接器和端子端接到	电线和电缆

结构特性

腔数	2, 3, 4, 5, 6, 7, 8, 10, 12, 14, 15
端子预装	Yes
位数	2, 3, 4, 5, 6, 7, 8, 10, 12, 14, 15
行数	1

电气特征

工作电压 (VAC)	250
------------	-----

主体特性



主要产品颜色	白色, 红色, 绿色, 蓝色
--------	----------------

接触件特性

导线端子端接区域电镀材料	锡
端子类型	公端
端子底板材料	镍
端子接触部电镀材料	锡 (Sn)
壳体內的端子定位力	带有
端子额定电流（最大值） (A)	5

端接特性

线缆端接方法	绝缘刺破 (IDC)
--------	------------

机械附件

壳体內的端子定位器类型	锁定枪
接合对准	带有
接合对准类型	极化
接合固定	带有
接合固定类型	锁闩
连接器安装类型	电缆安装（自由悬挂）

壳体特性

外壳材料	尼龙 6/6
中心线（间距） (mm)	2.54
中心线（间距） (in)	.1

尺寸

线径 (mm²)	.08 - .09, .12 - .15, .2, .3 - .4
连接器高度 (mm)	12.54
连接器高度 (in)	.494
连接器宽度 (mm)	21.4
连接器宽度 (in)	.843
线径 (AWG)	22, 24, 26, 28
连接器长度 (mm)	7.62, 10.16, 12.7, 15.24, 17.78, 20.32, 22.86, 27.94, 33.02, 38.1, 40.64
连接器长度 (in)	.3, .4, .5, .6, .7, .8, .9, 1.1, 1.3, 1.5, 1.6

使用环境

--	--



工组温度范围 (°C)	-55 - 105
工组温度范围 (°F)	-67 - 221

操作/应用

屏蔽	否
电路应用	Signal

行业标准

与机构/标准产品兼容	CSA, UL
CSA 等级	LR 7189
UL 等级	获得认可
与已批准的标准产品兼容	UL E28476
UL 阻燃性等级	UL 94V-2

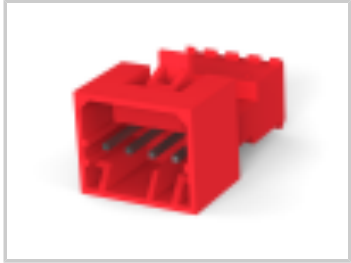
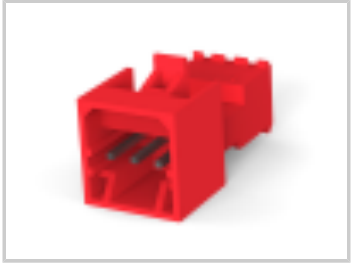
包装特性

封装数量	50, 75, 100, 125, 150, 200, 250, 300
封装方法	包装, 盒和纸箱, 袋/盒

[查看下一页产品](#)



产品 (1 of 5)



03P MTA100 PSTD CONN
ASSY SN

04P MTA100 PSTD CONN
ASSY SN

06P MTA100 PSTD CONN
ASSY SN

02P MTA100 PSTD CONN
ASSY LF

TE 产品编号	647000-3	647000-4	647000-6	3-647000-2
位数	3	4	6	2
欧盟RoHS指令2011/65/EU	符合欧盟 RoHS 标准	符合欧盟 RoHS 标准	符合欧盟 RoHS 标准	符合欧盟 RoHS 标准
欧盟ELV指令2000/53/EC	符合欧盟 ELV 标准	符合欧盟 ELV 标准	符合欧盟 ELV 标准	符合欧盟 ELV 标准
系列	MTA 100	MTA 100	MTA 100	MTA 100

*欧盟RoHS指令2011/65/EU

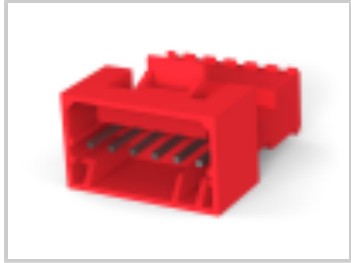
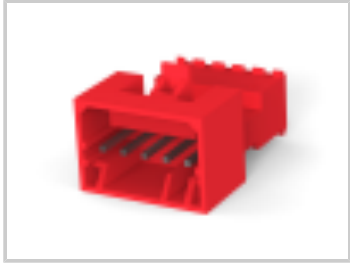
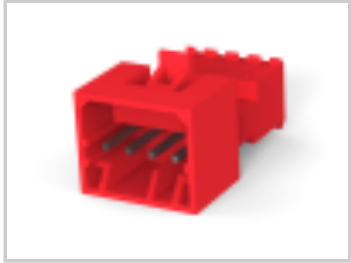
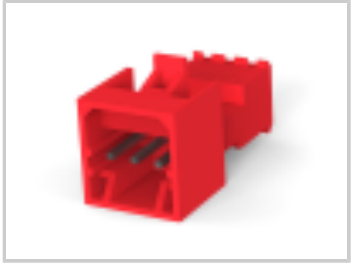
这些产品符合欧盟有害物质限制指令2011/65/EU (RoHS2). 特定的电子电器设备产品被要求不得含有汞、镉、六价铬、PBB、PBDE、铅、DEHP、BBP、DBP和DIBP超出阈值。被标识为"符合"的产品均不含有以上所列任何物质超出阈值。根据指令要求，电子电器整机产品将标有CE标识，元器件产品则无需标识。

**欧盟ELV指令2000/53/EC

这些产品符合车辆报废指令 2000/53/EC (ELV) 的物质限用要求。ELV 指令要求车辆的材料和元件所含的汞、镉、六价铬和铅不得超出规定阈值。标明"合规"的产品中的此类物质含量未超出阈值。



产品 (2 of 5)



03P MTA100 PSTD CONN
ASSY LF

04P MTA100 PSTD CONN
ASSY LF

05P MTA100 PSTD CONN
ASSY LF

06P MTA100 PSTD CONN
ASSY LF

TE 产品编号	3-647000-3	3-647000-4	3-647000-5	3-647000-6
位数	3	4	5	6
欧盟RoHS指令2011/65/EU	符合欧盟 RoHS 标准	符合欧盟 RoHS 标准	符合欧盟 RoHS 标准	符合欧盟 RoHS 标准
欧盟ELV指令2000/53/EC	符合欧盟 ELV 标准	符合欧盟 ELV 标准	符合欧盟 ELV 标准	符合欧盟 ELV 标准
系列	MTA 100	MTA 100	MTA 100	MTA 100

*欧盟RoHS指令2011/65/EU

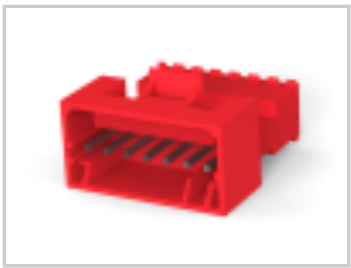
这些产品符合欧盟有害物质限制指令2011/65/EU (RoHS2). 特定的电子电器设备产品被要求不得含有汞、镉、六价铬、PBB、PBDE、铅、DEHP、BBP、DBP和DIBP超出阈值。被标识为"符合"的产品均不含有以上所列任何物质超出阈值。根据指令要求，电子电器整机产品将标有CE标识，元器件产品则无需标识。

**欧盟ELV指令2000/53/EC

这些产品符合车辆报废指令 2000/53/EC (ELV) 的物质限用要求。ELV 指令要求车辆的材料和元件所含的汞、镉、六价铬和铅不得超出规定阈值。标明"合规"的产品中的此类物质含量未超出阈值。



产品 (3 of 5)



07P MTA100 PSTD CONN ASSY LF

08P MTA100 PSTD CONN ASSY LF

10P MTA100 PSTD CONN ASSY LF

12P MTA100 PSTD CONN ASSY LF

TE 产品编号	3-647000-7	3-647000-8	4-647000-0	4-647000-2
位数	7	8	10	12
欧盟RoHS指令2011/65/EU	符合欧盟 RoHS 标准	符合欧盟 RoHS 标准	符合欧盟 RoHS 标准	符合欧盟 RoHS 标准
欧盟ELV指令2000/53/EC	符合欧盟 ELV 标准	符合欧盟 ELV 标准	符合欧盟 ELV 标准	符合欧盟 ELV 标准
系列	MTA 100	MTA 100	MTA 100	MTA 100

***欧盟RoHS指令2011/65/EU**

这些产品符合欧盟有害物质限制指令2011/65/EU (RoHS2). 特定的电子电器设备产品被要求不得含有汞、镉、六价铬、PBB、PBDE、铅、DEHP、BBP、DBP和DIBP超出阈值。被标识为"符合"的产品均不含有以上所列任何物质超出阈值。根据指令要求，电子电器整机产品将标有CE标识，元器件产品则无需标识。

****欧盟ELV指令2000/53/EC**

这些产品符合车辆报废指令 2000/53/EC (ELV) 的物质限用要求。ELV 指令要求车辆的材料和元件所含的汞、镉、六价铬和铅不得超出规定阈值。标明"合规"的产品中的此类物质含量未超出阈值。



产品 (4 of 5)



14P MTA100 PSTD CONN ASSY LF



15P MTA100 PSTD CONN ASSY LF



02P MTA100 PSTD CONN ASSY SN



03P MTA100 PSTD CONN ASSY SN

TE 产品编号	4-647000-4	4-647000-5	3-647001-2	3-647001-3
位数	14	15	2	3
欧盟RoHS指令2011/65/EU	符合欧盟 RoHS 标准	符合欧盟 RoHS 标准	符合欧盟 RoHS 标准	符合欧盟 RoHS 标准
欧盟ELV指令2000/53/EC	符合欧盟 ELV 标准	符合欧盟 ELV 标准	符合欧盟 ELV 标准	符合欧盟 ELV 标准
系列	MTA 100	MTA 100	MTA 100	MTA 100

*欧盟RoHS指令2011/65/EU

这些产品符合欧盟有害物质限制指令2011/65/EU (RoHS2). 特定的电子电器设备产品被要求不得含有汞、镉、六价铬、PBB、PBDE、铅、DEHP、BBP、DBP和DIBP超出阈值。被标识为"符合"的产品均不含有以上所列任何物质超出阈值。根据指令要求，电子电器整机产品将标有CE标识，元器件产品则无需标识。

**欧盟ELV指令2000/53/EC

这些产品符合车辆报废指令 2000/53/EC (ELV) 的物质限用要求。ELV 指令要求车辆的材料和元件所含的汞、镉、六价铬和铅不得超出规定阈值。标明"合规"的产品中的此类物质含量未超出阈值。



产品 (5 of 5)



04P MTA100 PSTD CONN
ASSY SN



05P MTA100 PSTD CONN
ASSY SN



06P MTA100 PSTD CONN
ASSY SN



08P MTA100 PSTD CONN
ASSY SN

TE 产品编号	3-647001-4	3-647001-5	3-647001-6	3-647001-8
位数	4	5	6	8
欧盟RoHS指令2011/65/EU	符合欧盟 RoHS 标准	符合欧盟 RoHS 标准	符合欧盟 RoHS 标准	符合欧盟 RoHS 标准
欧盟ELV指令2000/53/EC	符合欧盟 ELV 标准	符合欧盟 ELV 标准	符合欧盟 ELV 标准	符合欧盟 ELV 标准
系列	MTA 100	MTA 100	MTA 100	MTA 100

*欧盟RoHS指令2011/65/EU

这些产品符合欧盟有害物质限制指令2011/65/EU (RoHS2). 特定的电子电器设备产品被要求不得含有汞、镉、六价铬、PBB、PBDE、铅、DEHP、BBP、DBP和DIBP超出阈值。被标识为"符合"的产品均不含有以上所列任何物质超出阈值。根据指令要求，电子电器整机产品将标有CE标识，元器件产品则无需标识。

**欧盟ELV指令2000/53/EC

这些产品符合车辆报废指令 2000/53/EC (ELV) 的物质限用要求。ELV 指令要求车辆的材料和元件所含的汞、镉、六价铬和铅不得超出规定阈值。标明"合规"的产品中的此类物质含量未超出阈值。

