

Connector Contacts: Wire-to-Board Socket, SL 156



[在 TE 官网查看>](#)

连接器 > 端子 > 连接器端子



端子类型: 插座
端子接触部电镀材料: 锡 (Sn)
导线端子端接区域电镀材料: 锡
工作电压: 250 VAC
壳体內的端子定位力: 带有

产品特性

参考编号

TE 内部编号	CAT-103156-WTBCC
---------	------------------

产品类型特性

施加的压力	低, 高
-------	------

结构特性

与线缆类型兼容	分离式导线
---------	-------

电气特征

工作电压 (VAC)	250
------------	-----

接触件特性

接合方柱尺寸 (mm)	1.14
接合方柱尺寸 (in)	.045
端子底板材料	镍
端子类型	插座
端子接触部电镀材料	金 (Au), 锡 (Sn), 锡铅
导线端子端接区域电镀材料	金, 锡, 预镀锡
壳体內的端子定位力	带有
端子基材	磷青铜, 黄铜
端子额定电流 (最大值) (A)	6.5, 10
端子接触部电镀材料表面涂层	亮光, 哑光



导线端子端接区域电镀材料表面涂层

亮光, 哑光

端接特性

线缆端接方法	压接
产品端接到	线缆

机械附件

带导线绝缘	带有
壳体內的端子定位器类型	锁定枪

尺寸

兼容的绝缘直径范围 (mm)	1.02 - 1.45, 1.09 - 2.79, 1.78 - 2.84
兼容的绝缘直径范围 (in)	.04 - .057, .043 - .11, .07 - .112
线径 (AWG)	16, 24 - 18, 30 - 24
线径 (mm²)	.05 - .2, .2 - .9, 1.29 - 1.42
线径 (CMA)	2550 - 2800

使用环境

工组温度范围 (°C)	-55 - 105
工组温度范围 (°F)	-67 - 221

操作/应用

电路应用	Signal, 电源
------	------------

包装特性

封装数量	1000, 5500, 6000, 7000, 7500
封装方法	Reel, 盒和纸箱, 袋和盒

[查看下一页产品](#)



产品 (1 of 5)



.045 POST CONTACT



.045 POST CONTACT
AUPLBR



SL156 RECEPTACLE



SL-156 RECEPTACLE

TE 产品编号	350980-2	350980-3	3-350980-1	640252-2
端子接触部电镀材料	锡 (Sn)	金 (Au)	锡 (Sn)	锡 (Sn)
导线端子端接区域电镀材料	锡	金	锡	预镀锡
线径	24 - 18 AWG	24 - 18 AWG	24 - 18 AWG	24 - 18 AWG
端子基材	黄铜	黄铜	黄铜	黄铜
端子额定电流（最大值）	6.5 A	6.5 A	6.5 A	6.5 A
电路应用	Signal	Signal	Signal	Signal
欧盟 RoHS 符合性				
欧盟 ELV 符合性				
欧盟RoHS指令2011/65/EU	符合欧盟 RoHS 标准	符合欧盟 RoHS 标准	符合欧盟 RoHS 标准	符合欧盟 RoHS 标准
欧盟ELV指令2000/53/EC	符合欧盟 ELV 标准	符合欧盟 ELV 标准	符合欧盟 ELV 标准	符合欧盟 ELV 标准
系列	SL-156	SL-156	SL-156	SL-156

*欧盟RoHS指令2011/65/EU

这些产品符合欧盟有害物质限制指令2011/65/EU (RoHS2). 特定的电子电器设备产品被要求不得含有汞、镉、六价铬、PBB、PBDE、铅、DEHP、BBP、DBP和DIBP超出阈值。被标识为"符合"的产品均不含有以上所列任何物质超出阈值。根据指令要求，电子电器整机产品将标有CE标识，元器件产品则无需标识。

**欧盟ELV指令2000/53/EC

这些产品符合车辆报废指令 2000/53/EC (ELV) 的物质限用要求。ELV 指令要求车辆的材料和元件所含的汞、镉、六价铬和铅不得超出规定阈值。标明"合规"的产品中的此类物质含量未超出阈值。



产品 (2 of 5)



045 POST CONT 0126PTPBRCONTACT .045 POST PT BRASSSL 156 CONTACT LPSL 156 RECEPTACLE LP				
TE 产品编号	3-640252-1	640706-2	3-640706-1	3-640707-1
端子接触部电镀材料	锡 (Sn)	锡 (Sn)	锡 (Sn)	锡 (Sn)
导线端子端接区域电镀材料	锡	预镀锡	锡	锡
线径	24 - 18 AWG	24 - 18 AWG	24 - 18 AWG	24 - 18 AWG
端子基材	黄铜	黄铜	黄铜	黄铜
端子额定电流（最大值）	6.5 A	6.5 A	6.5 A	6.5 A
电路应用	Signal	Signal	Signal	Signal
欧盟 RoHS 符合性				
欧盟 ELV 符合性				
欧盟RoHS指令2011/65/EU	符合欧盟 RoHS 标准	符合欧盟 RoHS 标准	符合欧盟 RoHS 标准	符合欧盟 RoHS 标准
欧盟ELV指令2000/53/EC	符合欧盟 ELV 标准	符合欧盟 ELV 标准	符合欧盟 ELV 标准	符合欧盟 ELV 标准
系列	SL-156	SL-156	SL-156	SL-156

*欧盟RoHS指令2011/65/EU

这些产品符合欧盟有害物质限制指令2011/65/EU (RoHS2). 特定的电子电器设备产品被要求不得含有汞、镉、六价铬、PBB、PBDE、铅、DEHP、BBP、DBP和DIBP超出阈值。被标识为"符合"的产品均不含有以上所列任何物质超出阈值。根据指令要求，电子电器整机产品将标有CE标识，元器件产品则无需标识。

**欧盟ELV指令2000/53/EC

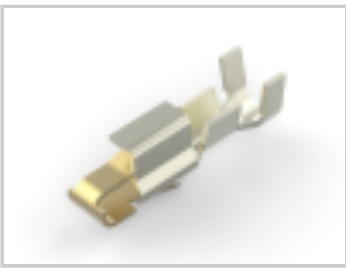
这些产品符合车辆报废指令 2000/53/EC (ELV) 的物质限用要求。ELV 指令要求车辆的材料和元件所含的汞、镉、六价铬和铅不得超出规定阈值。标明"合规"的产品中的此类物质含量未超出阈值。



产品 (3 of 5)



SL156 RECPT PTPBR



SL156 RECPT,AUNI/PHBZ,
LARG DIA



SL156 HOODED CONTACT,
LID LF



SL156 RECEPT,AUNI/PHBZ,L
/P,LRG

TE 产品编号	641550-1	647406-2	3-647406-1	647409-2
端子接触部电镀材料	锡 (Sn)	金 (Au)	锡 (Sn)	金 (Au)
导线端子端接区域电镀材料	锡	金	锡	金
线径	30 - 24 AWG	24 - 18 AWG	24 - 18 AWG	24 - 18 AWG
端子基材	黄铜	磷青铜	磷青铜	磷青铜
端子额定电流（最大值）	6.5 A	10 A	10 A	10 A
电路应用	Signal	电源	电源	电源
欧盟 RoHS 符合性				
欧盟 ELV 符合性				
欧盟RoHS指令2011/65/EU	符合欧盟 RoHS 标准	符合欧盟 RoHS 标准	符合欧盟 RoHS 标准	符合欧盟 RoHS 标准
欧盟ELV指令2000/53/EC	符合欧盟 ELV 标准	符合欧盟 ELV 标准	符合欧盟 ELV 标准	符合欧盟 ELV 标准
系列	SL-156	SL-156	SL-156	SL-156

*欧盟RoHS指令2011/65/EU

这些产品符合欧盟有害物质限制指令2011/65/EU (RoHS2). 特定的电子电器设备产品被要求不得含有汞、镉、六价铬、PBB、PBDE、铅、DEHP、BBP、DBP和DIBP超出阈值。被标识为"符合"的产品均不含有以上所列任何物质超出阈值。根据指令要求，电子电器整机产品将标有CE标识，元器件产品则无需标识。

**欧盟ELV指令2000/53/EC

这些产品符合车辆报废指令 2000/53/EC (ELV) 的物质限用要求。ELV 指令要求车辆的材料和元件所含的汞、镉、六价铬和铅不得超出规定阈值。标明"合规"的产品中的此类物质含量未超出阈值。



产品 (4 of 5)



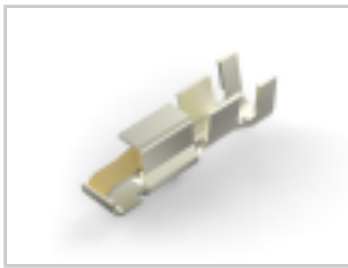
SL156 HOODED CONT, LID, LP LF



SL156 RECPT,AUNI/PHBZ, 16AWG



SL156 HOODED CONTACT, LID LF



SL156 RECEPT,AUNI/PHBZ,L /P,LRG

TE 产品编号	3-647409-1	647466-2	3-647466-1	647485-2
端子接触部电镀材料	锡 (Sn)	金 (Au)	锡 (Sn)	金 (Au)
导线端子端接区域电镀材料	锡	金	锡	金
线径	24 - 18 AWG	16 AWG	16 AWG	16 AWG
端子基材	磷青铜	磷青铜	磷青铜	磷青铜
端子额定电流（最大值）	10 A	10 A	10 A	10 A
电路应用	电源	电源	电源	电源
欧盟 RoHS 符合性				
欧盟 ELV 符合性				
欧盟RoHS指令2011/65/EU	符合欧盟 RoHS 标准	符合欧盟 RoHS 标准	符合欧盟 RoHS 标准	符合欧盟 RoHS 标准
欧盟ELV指令2000/53/EC	符合欧盟 ELV 标准	符合欧盟 ELV 标准	符合欧盟 ELV 标准	符合欧盟 ELV 标准
系列	SL-156	SL-156	SL-156	SL-156

*欧盟RoHS指令2011/65/EU

这些产品符合欧盟有害物质限制指令2011/65/EU (RoHS2). 特定的电子电器设备产品被要求不得含有汞、镉、六价铬、PBB、PBDE、铅、DEHP、BBP、DBP和DIBP超出阈值。被标识为"符合"的产品均不含有以上所列任何物质超出阈值。根据指令要求，电子电器整机产品将标有CE标识，元器件产品则无需标识。

**欧盟ELV指令2000/53/EC

这些产品符合车辆报废指令 2000/53/EC (ELV) 的物质限用要求。ELV 指令要求车辆的材料和元件所含的汞、镉、六价铬和铅不得超出规定阈值。标明"合规"的产品中的此类物质含量未超出阈值。



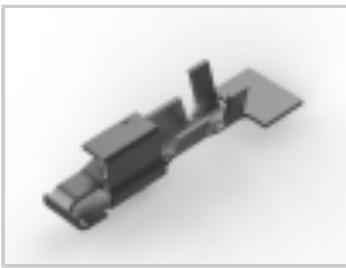
产品 (5 of 5)



SL156 HOODED CONT,LID, LP LF



SL.156 .045 POST CONTACT AU



SL156 RECPT, SNNI/PHBZ



SL156 RECPT, AUNI/PHBZ

TE 产品编号	3-647485-1	770258-1	770476-1	770476-2
端子接触部电镀材料	锡 (Sn)	金 (Au)	锡铅	金 (Au)
导线端子端接区域电镀材料	锡	金	锡	金
线径	16 AWG	24 - 18 AWG	24 - 18 AWG	24 - 18 AWG
端子基材	磷青铜	黄铜	磷青铜	磷青铜
端子额定电流（最大值）	10 A	6.5 A	10 A	10 A
电路应用	电源	Signal	电源	电源
欧盟 RoHS 符合性				
欧盟 ELV 符合性				
欧盟RoHS指令2011/65/EU	符合欧盟 RoHS 标准	符合欧盟 RoHS 标准	不符合欧盟 RoHS 标准	符合欧盟 RoHS 标准
欧盟ELV指令2000/53/EC	符合欧盟 ELV 标准	符合欧盟 ELV 标准	符合欧盟 ELV 标准豁免要求	符合欧盟 ELV 标准
系列	SL-156	SL-156	SL-156	SL-156

*欧盟RoHS指令2011/65/EU

这些产品符合欧盟有害物质限制指令2011/65/EU (RoHS2). 特定的电子电器设备产品被要求不得含有汞、镉、六价铬、PBB、PBDE、铅、DEHP、BBP、DBP和DIBP超出阈值。被标识为"符合"的产品均不含有以上所列任何物质超出阈值。根据指令要求，电子电器整机产品将标有CE标识，元器件产品则无需标识。

**欧盟ELV指令2000/53/EC

这些产品符合车辆报废指令 2000/53/EC (ELV) 的物质限用要求。ELV 指令要求车辆的材料和元件所含的汞、镉、六价铬和铅不得超出规定阈值。标明"合规"的产品中的此类物质含量未超出阈值。



相关材料

Data Sheet

1773458-3_2.5MM_SIGNAL_DOUBLE_LOCK_CONNECTORS

English

Data Sheet

2.5mm-sealed-signal-double-lock

English