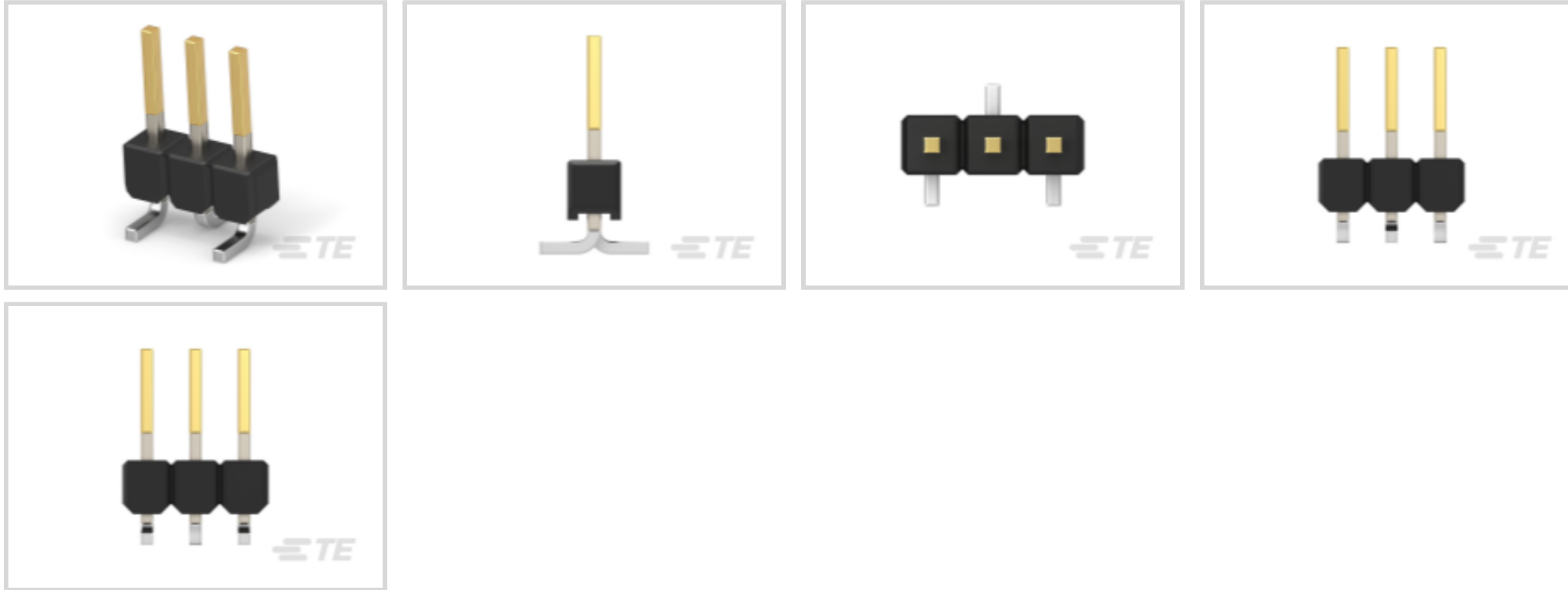




TE 内部编号 966710-3
 PCB Mount Header, Vertical, Board-to-Board, 3 Position, 2.54 mm [.1 in] Centerline, Unshrouded, Gold (Au), Surface Mount, Signal, Black

[在 TE 官网查看>](#)

连接器 > PCB 连接器 > PCB 板端连接器及母端



PCB 连接器类型: PCB 安装接头

PCB 安装方向: 垂直

连接器系统: 板对板

位数: 3

行数: 1

产品特性

产品类型特性

PCB 连接器类型	PCB 安装接头
连接器系统	板对板
接头类型	不带罩
可密封	否
连接器和端子端接到	印刷电路板
连接器产品类型	连接器组件

结构特性

板对板配置	平行
PCB 安装方向	垂直
位数	3
行数	1

主体特性

主要产品颜色	黑色
--------	----

接触件特性

--	--



端子接合区域电镀材料厚度	.762 μm[30 μin]
端子接触部电镀材料	金 (Au)
端子类型	插针
端子额定电流 (最大值)	3 A

端接特性

PCB 端接方法	表面贴装
----------	------

机械附件

PCB 安装固定	不带
PCB 安装对准	不带
连接器安装类型	板安装
接合对准	不带

壳体特性

外壳材料	热塑性
中心线 (间距)	2.54 mm[.1 in]

尺寸

PCB 厚度 (建议)	1.62 mm[.062 in]
-------------	------------------

使用环境

工组温度范围	-65 – 105 °C[-85 – 221 °F]
--------	----------------------------

操作/应用

电路应用	Signal
------	--------

行业标准

UL 阻燃性等级	UL 94V-0
----------	----------

产品合规性

如需合规文档，请访问 [TE 官网产品页面](#)。>

欧盟RoHS指令2011/65/EU	符合
欧盟ELV指令2000/53/EC	符合
中国电器电子产品有害物质限制使用管理办法 (China RoHS 2, 工业和信息化部携七部委2016年第32号令)	没有超出阈值的受限材料
欧盟REACH法规(EC) No. 1907/2006	欧洲化学品管理局最新发布的SVHC候选清单: 2025年1月 (247) SVHC候选清单的声明更新至: 2023年1月 (233) 不含REACH SVHC



卤素含量

非低卤素 - 包含 Br 或 Cl > 900 ppm °

焊接工艺能力

波峰焊接可达到 265°C

产品合规免责声明

此信息基于对供应商的合理调查以及TE对供应商提供的信息的现有认知。此信息可能发生变化。经TE确认符合欧盟RoHS的产品编号，产品均质材料中铅、六价铬、汞、PBB、PBDE、DEHP、BBP、DBP和DIBP的最大浓度不超过0.1%，镉的最大浓度不超过0.01%或符合指令2011/65/EU(RoHS2)及其修订指令规定的豁免。根据2011/65/EU指令要求电子电气产品需要进行CE标识。元器件产品通常无需进行CE标识。经TE确认符合欧盟ELV指令的产品编号，产品均质材料中，铅、六价铬和汞的最大浓度不超过0.1%，镉的最大浓度不超过0.01%（按重量计算），或符合指令2000/53/EC(ELV)附录中规定的豁免。关于欧盟REACH法规，TE目前提供的此产品编号的物品中高度关注物质(SVHC)的信息是基于欧洲化学品管理局(ECHA)最新发布的“物品中物质的要求指南”，链接如下：<https://echa.europa.eu/guidance-documents/guidance-on-reach>

配套部件



TE 产品编号 215299-3
3P HV100 REC CON. TE, 8.5MM



TE 产品编号 216602-3
HV190 REC ASSY 1X 3P



TE 产品编号 215297-3
3P HV100 REC CON. TE, 7.0MM



TE 产品编号 925366-3
MOD 4 REC.HSG 1X03P



TE 产品编号 1241152-3
3P HV100 REC. CON, SMD, GOLD, BLISTER



TE 产品编号 829265-3
3P HV100 REC.CON. B/TE,6.2,NO KINK

客户还购买了



TE 产品编号5-103911-3
60 SYSTEM 50 RCPT ASSY DRRA



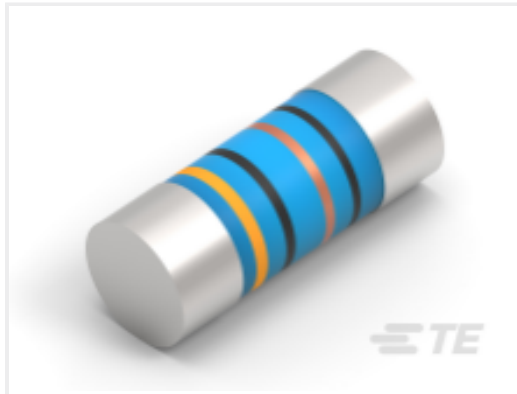
TE 产品编号5-104076-2
60 SYS50 HDR DRST SHRD W/SL SN



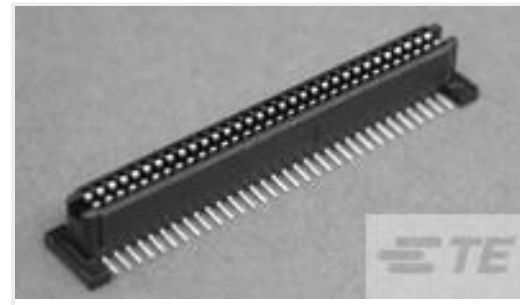
TE 产品编号3-1415020-1
PT570N20



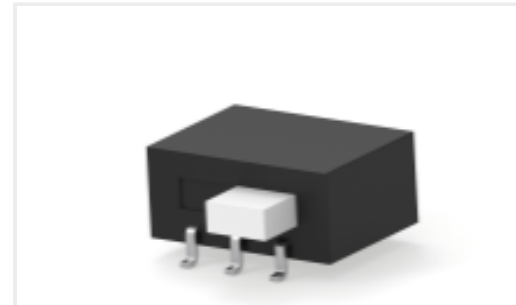
TE 产品编号1-1825006-9
GDS10S04=DIP SW,SLIDE,SMT



TE 产品编号2176314-4
MELF SMA_A 180R 0.1% 15PPM 0102
0.3W



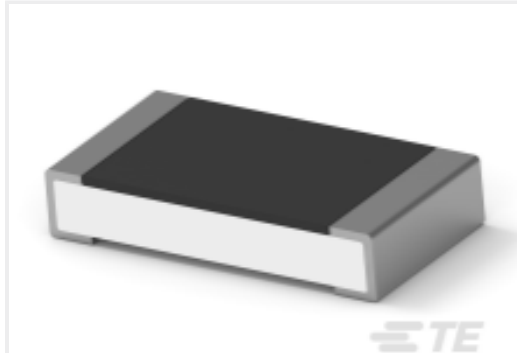
TE 产品编号5146893-2
1FHR,84,30A/S,S,C,S08,09,10



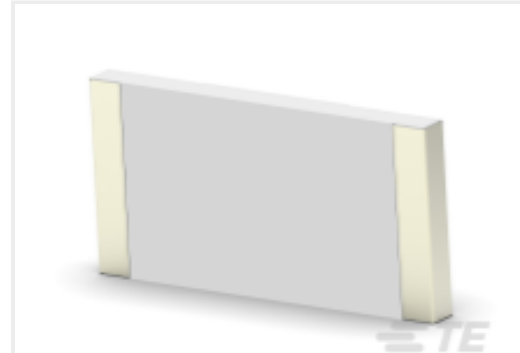
TE 产品编号1-1437581-1
ASE22RL=AUTOSLIDE DP



TE 产品编号1-928836-2
MOD2 PIN WITH A-PIN L/P



TE 产品编号4-2176391-7
RQ 1206 37K4 0.1% 10PPM 5K RL



TE 产品编号7-2176246-6
CRGS2512 5% 1M8

文档

产品图纸

[MODU II PIN HEADER, SGL ROW,SMD- 3 POS](#)

英文版本

CAD 文件

[3D PDF](#)

3D

下载查看

[ENG_CVM_CVM_966710-3_B.2d_dxf.zip](#)

英文版本

下载查看

[ENG_CVM_CVM_966710-3_B.3d_igs.zip](#)

英文版本

下载查看

[ENG_CVM_CVM_966710-3_B.3d_stp.zip](#)

英文版本

下载CAD文件代表我接受和同意 [使用条款](#)。