

953440-1 ✓ 有效

MQS

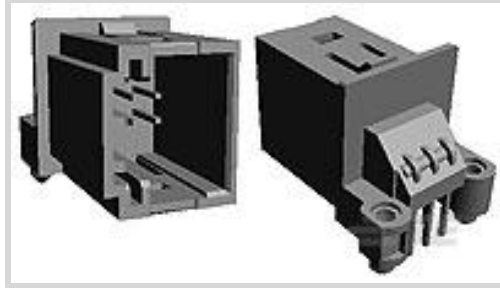
TE 内部编号 953440-1

PCB Mount Header, Horizontal, Wire-to-Board, 6 Position, 2.54 mm
[.1 in] Centerline, Fully Shrouded, Tin, Through Hole - Solder,
Signal, Black, MQS

[在 TE 官网查看>](#)



[连接器](#) > [PCB 连接器](#) > [PCB 板端连接器及母端](#) > [Signal Header](#)



连接器系统: **线到板**

位数: 6

行数: 2

中心线 (间距) : 2.54 mm [.1 in]

PCB 安装方向: **水平**

[所有 Signal Header \(319\)](#)

产品特性

产品类型特性

混合板端连接器	否
连接器形状	矩形
连接器系统	线到板
接头类型	全部带罩
可密封	否
连接器和端子端接到	印刷电路板
PCB 连接器组件类型	PCB 安装接头

结构特性

节数	1
信号位置数量	6
位数	6
行数	2
PCB 安装方向	水平

电气特征

标称电压架构	12 V
工作电压	12 VDC

主体特性



连接器和键控代码	1
----------	---

主要产品颜色	黑色
--------	----

接触件特性

端子大小	.63mm
------	-------

对接公端宽度	.63 mm[.025 in]
--------	-----------------

对接公端厚度	.63 mm[.025 in]
--------	-----------------

端子接触部电镀材料	锡
-----------	---

端子类型	公端
------	----

端接特性

PCB 端接方法	通孔 - 焊接
----------	---------

机械附件

安装孔	不带
-----	----

接合固定	带有
------	----

面板安装特性	带有
--------	----

接合固定类型	锁定接口
--------	------

连接器安装类型	面板安装
---------	------

接合对准	带有
------	----

PCB 安装对准	不带
----------	----

PCB 安装固定	不带
----------	----

壳体特性

中心线 (间距)	2.54 mm[.1 in]
----------	----------------

尺寸

连接器长度	16.8 mm[.661 in]
-------	------------------

连接器宽度	25.9 mm[1.02 in]
-------	------------------

PCB 厚度 (建议)	1.6 mm[.063 in]
-------------	-----------------

PCB 的外形高度	16.5 mm[.65 in]
-----------	-----------------

使用环境

工作温度 (最大值)	65 °C, 70 °C, 75 °C, 80 °C, 85 °C[149 °F][158 °F][167 °F][176 °F][185 °F]
------------	---------------------------------------------------------------------------

工作温度范围	-40 – 85 °C[-40 – 185 °F]
--------	---------------------------

操作/应用

屏蔽	否
----	---



电路应用

Signal

行业标准

UL 阻燃性等级

UL 94HB

包装特性

封装数量

1040

封装方法

Tray

其他

接口编号

1379890

产品合规性

如需合规文档，请访问 [TE 官网产品页面](#)。>

欧盟RoHS指令2011/65/EU

符合

欧盟ELV指令2000/53/EC

符合

中国电器电子产品有害物质限制使用管理办法（China RoHS 2，工业和信息化部携七部委2016年第32号令

没有超出阈值的受限材料

欧盟REACH法规(EC) No. 1907/2006

欧洲化学品管理局最新发布的SVHC候选清单: 2024年1月 (240)
SVHC候选清单的声明更新至: 2024年1月 (240)
不含REACH SVHC

卤素含量

低卤素 - 每种均质材料的 Br、Cl、F、I < 900 ppm。也不含 BFR/CFR/PVC

焊接工艺能力

尚未进行焊接工艺可能性审核

产品合规免责声明

此信息基于对供应商的合理调查以及TE对供应商提供的信息的现有认知。此信息可能发生变化。经TE确认符合欧盟RoHS的产品编号，产品均质材料中铅、六价铬、汞、PBB、PBDE、DEHP、BBP、DBP和DIBP的最大浓度不超过0.1%，镉的最大浓度不超过0.01%或符合指令2011/65/EU(RoHS2)及其修订指令规定的豁免。根据2011/65/EU指令要求电子电气产品需要进行CE标识。元器件产品通常无需进行CE标识。经TE确认符合欧盟ELV指令的产品编号，产品均质材料中，铅、六价铬和汞的最大浓度不超过0.1%，镉的最大浓度不超过0.01%（按重量计算），或符合指令2000/53/EC(ELV)附录中规定的豁免。关于欧盟REACH法规，TE目前提供的此产品编号的物品中高度关注物质(SVHC)的信息是基于欧洲化学品管理局(ECHA)最新发布的“物品中物质的要求指南”，链接如下：<https://echa.europa.eu/guidance-documents/guidance-on-reach>

配套部件



TE 产品编号 CAT-M8793-CH8172
MQS 连接器外壳



TE 产品编号 953441-1
6W MQS HDR HSG BENT RIGHT

该系列中的其他产品 | MQS



PCB 板端连接器及母端(143)



其他汽车连接器附件(7)



插入和拔出工具(42)



汽车端子(88)



汽车连接器 EMC 屏蔽(3)



汽车连接器护套(379)



汽车连接器盖帽(113)



汽车连接器锁和位置保证(26)



连接器密封件和盲堵(26)

客户还购买了



TE 产品编号2-963964-3
免焊连接插针端子



TE 产品编号5-1571331-5
08 MODII HDR DRST SFMNT B/A LF T & Reel



TE 产品编号2-2437439-7
MQS,TERMINAL,STIFTE MAGAZ



文档

产品图纸

[6pos MQS .63 header 90deg](#)

英文版本

CAD 文件

下载查看

[ENG_CVM_953440-1_A.3d_igs.zip](#)

英文版本

下载查看

[ENG_CVM_953440-1_A.3d_stp.zip](#)

英文版本

下载查看

[ENG_CVM_953440-1_A.2d_dxf.zip](#)

英文版本

3D PDF

英文版本

3D PDF

3D

下载查看

[ENG_CVM_CVM_953440-1_O.2d_dxf.zip](#)

英文版本

下载查看

[ENG_CVM_CVM_953440-1_O.3d_igs.zip](#)

英文版本

下载查看

[ENG_CVM_CVM_953440-1_O.3d_stp.zip](#)

英文版本

下载CAD文件代表我接受和同意[使用条款](#)。

产品规格

[EMBASE 6 VOIES MQS COUDEE](#)

英文版本

产品规格

英文版本

953440-1

PCB Mount Header, Horizontal, Wire-to-Board, 6 Position, 2.54 mm [.1 in] Centerline,
Fully Shrouded, Tin, Through Hole - Solder, Signal, Black, MQS

