



连接器 > PCB 连接器 > PCB 板端连接器及母端 > Signal Header



连接器系统: 线到板

位数: 6

行数: 1

中心线 (间距) : 2.54 mm [.1 in]

PCB 安装方向: 水平

[所有 Signal Header \(319\)](#)

产品特性

产品类型特性

混合板端连接器	否
连接器形状	矩形
连接器系统	线到板
接头类型	全部带罩
可密封	否
PCB 连接器组件类型	PCB 安装接头

结构特性

节数	1
信号位置数量	6
位数	6
行数	1
PCB 安装方向	水平

主体特性

连接器和键控代码	B
主要产品颜色	土黄色

接触件特性

端子大小	.63mm
------	-------



对接公端宽度	.63 mm[.024 in]
对接公端厚度	.63 mm[.024 in]
端子接触部电镀材料	锡
端子类型	公端
端接特性	
PCB 端接方法	通孔 - 焊接
机械附件	
安装孔	不带
面板安装特性	不带
接合对准	带有
PCB 安装对准	带有
PCB 安装固定	不带
壳体特性	
中心线 (间距)	2.54 mm[.1 in]
尺寸	
连接器长度	21.6 mm[.85 in]
连接器宽度	15.8 mm[.622 in]
PCB 的外形高度	7.4 mm[.291 in]
使用环境	
工作温度 (最大值)	65 °C, 70 °C, 75 °C, 80 °C, 85 °C, 90 °C, 100 °C, 105 °C, 110 °C, 120 °C[149 °F][158 °F][167 °F][176 °F][185 °F][194 °F][212 °F][221 °F][230 °F][248 °F]
工作温度范围	-40 – 120 °C[-40 – 248 °F]
操作/应用	
屏蔽	否
电路应用	Signal
包装特性	
封装数量	22
封装方法	Tube
其他	
接口编号	936289

产品合规性

如需合规文档，请访问 [TE 官网产品页面](#)。>

欧盟RoHS指令2011/65/EU	符合
欧盟ELV指令2000/53/EC	符合
中国电器电子产品有害物质限制使用管理办法（China RoHS 2，工业和信息化部携七部委2016年第32号令	没有超出阈值的受限材料
欧盟REACH法规(EC) No. 1907/2006	欧洲化学品管理局最新发布的SVHC候选清单: 2024年1月（240） SVHC候选清单的声明更新至: 2023年6月（235） 不含REACH SVHC
卤素含量	低卤素 - 每种均质材料的 Br、Cl、F、I < 900 ppm。也不含 BFR/CFR/PVC
焊接工艺能力	波峰焊接可达到 240°C

产品合规免责声明

此信息基于对供应商的合理调查以及TE对供应商提供的信息的现有认知。此信息可能发生变化。经TE确认符合欧盟RoHS的产品编号，产品均质材料中铅、六价铬、汞、PBB、PBDE、DEHP、BBP、DBP和DIBP的最大浓度不超过0.1%，镉的最大浓度不超过0.01%或符合指令2011/65/EU(RoHS2)及其修订指令规定的豁免。根据2011/65/EU指令要求电子电气产品需要进行CE标识。元器件产品通常无需进行CE标识。经TE确认符合欧盟ELV指令的产品编号，产品均质材料中，铅、六价铬和汞的最大浓度不超过0.1%，镉的最大浓度不超过0.01%（按重量计算），或符合指令2000/53/EC(ELV)附录中规定的豁免。关于欧盟REACH法规，TE目前提供的此产品编号的物品中高度关注物质（SVHC）的信息是基于欧洲化学品管理局（ECHA）最新发布的“物品中物质的要求指南”，链接如下：<https://echa.europa.eu/guidance-documents/guidance-on-reach>

配套部件

 <p>TE 产品编号 CAT-M8793-CH8172 MQS 连接器外壳</p>	 <p>TE 产品编号 936288-2 MQS HDR 6P HSG TYPE-B</p>
---	---

该系列中的其他产品 | MQS



PCB 板端连接器及母端(143)



其他汽车连接器附件(7)



插入和拔出工具(42)



汽车端子(88)



汽车连接器 EMC 屏蔽(3)



汽车连接器护套(379)



汽车连接器盖帽(113)

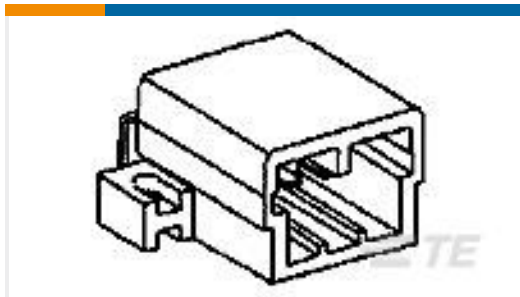


汽车连接器锁和位置保证(26)

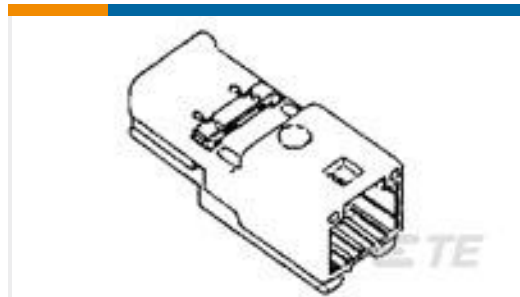


连接器密封件和盲堵(26)

客户还购买了



TE 产品编号175781-1
070 MLC CAP H ASSY SGL 3P NAT.



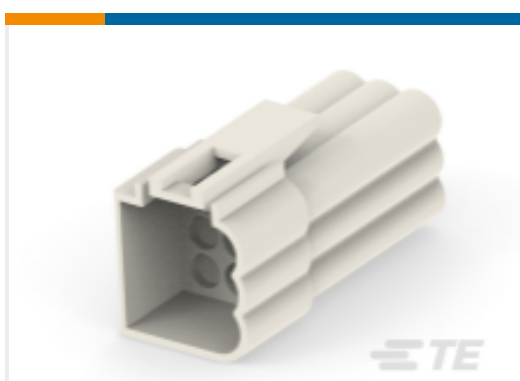
TE 产品编号1473793-1
025 IDC 8POS CAP ASSY W TO W



TE 产品编号936640-2
Signal Header



TE 产品编号4-794636-0
10P MICRO MNL ASSY,VRT,SMT,LF



TE 产品编号928522-1
9P CI12 PIN HSG MATE 928523



TE 产品编号1-2381530-1
3POS,TAB0.63X0.63,HDR ASSY,
90DEG,SMD,T



TE 产品编号2109586-2
LDC 8P HEADER ASSY



TE 产品编号2294663-1
6P MQS SHEILD ASSY WITH CPA



文档

产品图纸

[6pos MQS .63 header 90deg](#)

英文版本

CAD 文件

[3D PDF](#)

3D

[下载查看](#)

[ENG_CVM_CVM_936287-2_A_c-936287-2-a.2d_dxf.zip](#)

英文版本

[下载查看](#)

[ENG_CVM_CVM_936287-2_A_c-936287-2-a.3d_igs.zip](#)

英文版本

[下载查看](#)

[ENG_CVM_CVM_936287-2_A_c-936287-2-a.3d_stp.zip](#)

英文版本

下载CAD文件代表我接受和同意[使用条款](#)。

产品规格

[产品规格](#)

英文版本