

917722-6 ✓ 有效

AMP Signal Double Lock

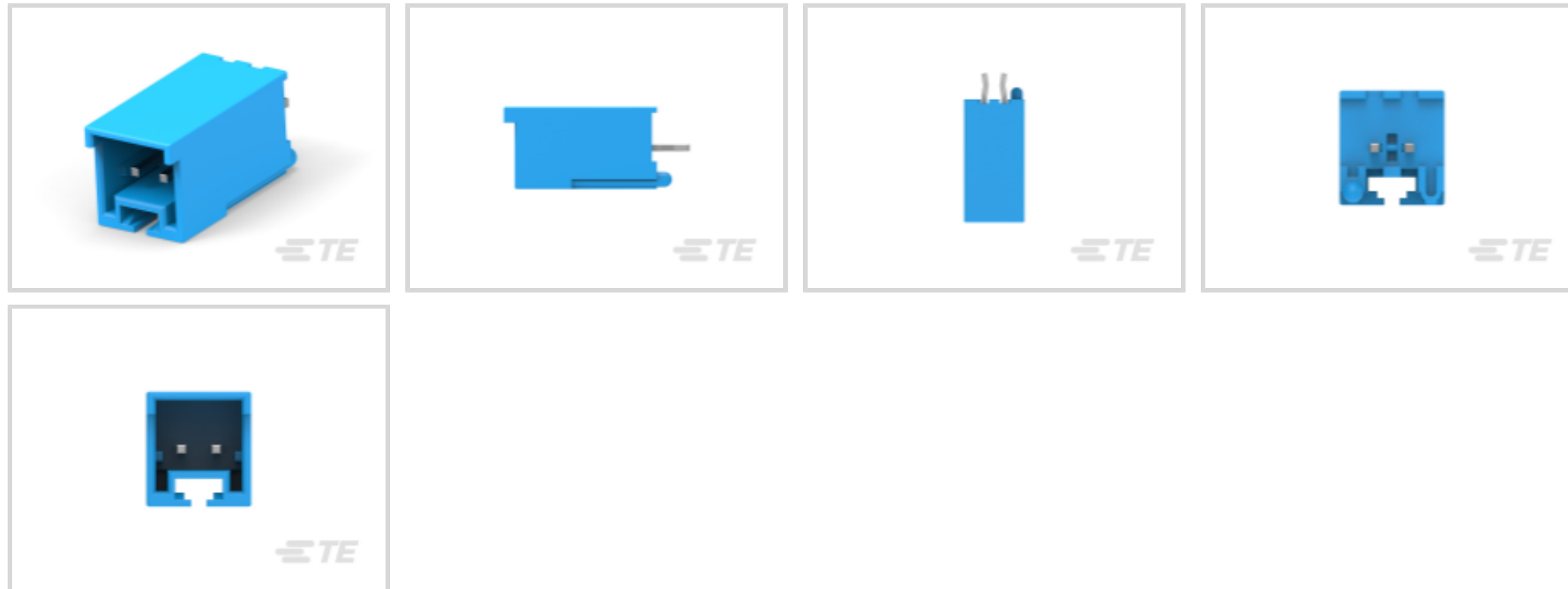
TE 内部编号 917722-6

PCB Mount Header, Vertical, Wire-to-Board, 2 Position, 2.5 mm [.098 in] Centerline, Fully Shrouded, Tin, Through Hole - Solder, AMP Signal Double Lock

[在 TE 官网查看>](#)



连接器 > PCB 连接器 > PCB 板端连接器及母端



连接器系统: 线到板

位数: 2

行数: 1

中心线 (间距) : 2.5 mm [.098 in]

PCB 安装方向: 垂直

产品特性

产品类型特性

连接器系统	线到板
接头类型	全部带罩
可密封	否
连接器和端子端接到	印刷电路板
PCB 连接器组件类型	PCB 安装接头

结构特性

位数	2
行数	1
PCB 安装方向	垂直

电气特征

工作电压	250 VAC
------	---------

主体特性

连接器外形	高
主要产品颜色	蓝色

接触件特性

端子接触部长度	4.7 mm[.18 in]
接合方柱尺寸	.64 mm[.025 in]
PCB 端子端接区域电镀材料厚度	.8 – 2.5 μm [31.49 – 98.42 μin]
端子布局	直插式
端子底板材料厚度	.5 – 1.2 μm [19.68 – 47.24 μin]
端子接合区域电镀材料厚度	.8 μm [31.49 μin]
PCB 端子端接区域电镀材料表面涂层	哑光
端子形状和构造	正方形
端子接触部电镀材料表面涂层	哑光
端子底板材料	铜
PCB 端子端接区域电镀材料	锡
端子基材	铜合金
端子接触部电镀材料	锡
端子类型	插针
端子额定电流 (最大值)	3 A

端接特性

方形端接柱体和尾部尺寸	.64 mm[.025 in]
端接柱体和尾部长度的	3.2 mm[.126 in]
PCB 端接方法	通孔 - 焊接

机械附件

PCB 安装对准类型	凸耳
接合对准类型	极化, 极化
接合固定	带有
PCB 安装固定类型	扭结
接合固定类型	锁闩, 锁闩
连接器安装类型	板安装
接合对准	带有
PCB 安装对准	带有
PCB 安装固定	带有

壳体特性

外壳材料	尼龙 6/6 GF
------	-----------



中心线 (间距)	2.5 mm[.098 in]
----------	-----------------

尺寸

连接器长度	7.5 mm[.29 in]
连接器高度	15.3 mm[.6 in]
连接器宽度	8.2 mm[.32 in]
PCB 厚度 (建议)	1.6 mm[.063 in]

使用环境

工作温度范围	-30 – 105 °C[-22 – 221 °F]
--------	----------------------------

操作/应用

电路应用	Signal
------	--------

行业标准

UL 阻燃性等级	按照 UL 746C 标准进行的 12mm 火焰测试
----------	----------------------------

包装特性

封装数量	300
封装方法	Bag, Box

产品合规性

如需合规文档，请访问 [TE 官网产品页面](#)。>

欧盟RoHS指令2011/65/EU	符合
欧盟ELV指令2000/53/EC	符合
中国电器电子产品有害物质限制使用管理办法 (China RoHS 2, 工业和信息化部携七部委2016年第32号令)	没有超出阈值的受限材料
欧盟REACH法规(EC) No. 1907/2006	欧洲化学品管理局最新发布的SVHC候选清单: 2024年1月 (240) SVHC候选清单的声明更新至: 2024年1月 (240) 不含REACH SVHC
卤素含量	非低卤素 - 包含 Br 或 Cl > 900 ppm。
焊接工艺能力	波峰焊接可达到 265°C

产品合规免责声明

此信息基于对供应商的合理调查以及TE对供应商提供的信息的现有认知。此信息可能发生变化。经TE确认符合欧盟RoHS的产品编号，产品均质材料中铅、六价铬、汞、PBB、PBDE、DEHP、BBP、DBP和DIBP的最大浓度不超过0.1%，镉的最大浓度不超过0.01%或符合指令2011/65/EU(RoHS2)及其修订指令规定的豁免。根据2011/65/EU指令要求电子电气产品需要进行CE标识。元器件产品通常无需进行CE标识。经TE确认符合欧盟ELV指令的产品编号，产品均质材料中，铅、六价铬和汞的最大浓度不超过0.1%，镉的最大浓度不超过0.01%（按重量计算），或符合指令2000/53/EC(ELV)附录中规定的豁免。关于欧盟REACH法规，TE目前提供的物品中高度关注物质含量(SVHC)信息是基于欧洲化学品管理局(ECHA)“物品中物质的要求指南”(2011年4月第2版)，在最终产品中高度关注物质含量按重量计算不超过0.1%。TE注意到欧洲法院

在2015年9月10日的裁定（也被称为O5A：Once An Article Always An Article），对于“复杂物品”，高度关注物质含量阈值标准适用于产品本身以及组成产品的单个物品。TE 已经基于新的 ECHA“物品中物质的要求指南”（2017年6月第4版）完成对O5A规则的评估，并将相应更新REACH的声明。

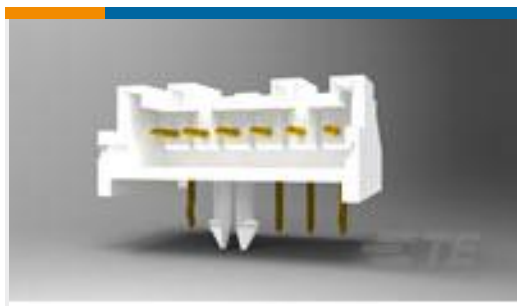
配套部件



该系列中的其他产品 | AMP Signal Double Lock



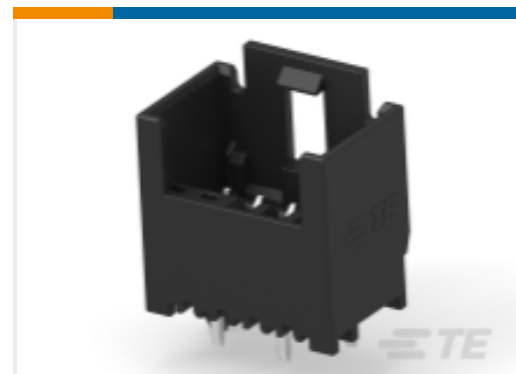
客户还购买了



TE 产品编号1-1744426-1
Header Housing Assy, EP 2.5 RA, 11 Pos.



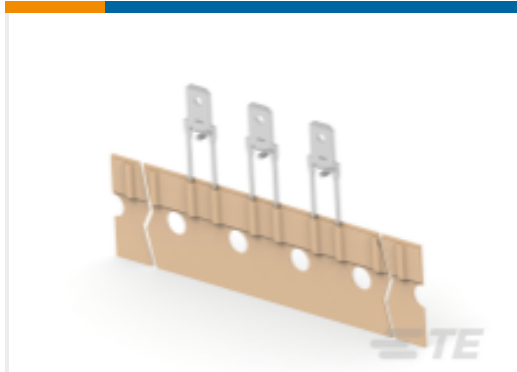
TE 产品编号1-2368182-3
RA SMC2.5 Potting HDR_RED_3P



TE 产品编号2-2232960-4
4P POTTED RAST 2.5 HEADER



TE 产品编号2365497-2
EP2.5 single row SMT header,GWT



TE 产品编号2382333-1
187 ASSY. TAPING AND REEL TAB



TE 产品编号3-2232960-3
3P POTTED RAST 2.5 HEADER



TE 产品编号6-1376385-1
B-T-W CONN. 6P HDR ASSEMBL-WITHOUT PIN2



TE 产品编号8-2232960-3
3P POTTED RAST 2.5 HEADER



TE 产品编号2368182-4
RA SMC2.5 Potting header_4P

文档

产品图纸

[2.5 S.D/LOCK HDR ASY 2P BLUE](#)

英文版本

CAD 文件

[3D PDF](#)

3D

[下载查看](#)

[ENG_CVM_CVM_917722-6_H.2d_dxf.zip](#)

英文版本

[下载查看](#)

[ENG_CVM_CVM_917722-6_H.3d_igs.zip](#)

英文版本

[下载查看](#)

[ENG_CVM_CVM_917722-6_H.3d_stp.zip](#)

英文版本

[3D PDF](#)

英文版本



下载查看

[ENG_CVM_917722-6_F.3d_igs.zip](#)

英文版本

下载查看

[ENG_CVM_917722-6_F.3d_stp.zip](#)

英文版本

下载查看

[ENG_CVM_917722-6_F.2d_dxf.zip](#)

英文版本

下载CAD文件代表我接受和同意[使用条款](#)。

数据表/目录页

[SOFT_SHELL_PIN_AND_SOCKET_CONNECTORS_CATALOG](#)

英文版本

[1773458-3_2.5MM_SIGNAL_DOUBLE_LOCK_CONNECTORS](#)

英文版本

产品规格

[应用规格](#)

英文版本

使用说明书

[使用说明书 \(非美国\)](#)

英文版本

[AMP 2.5 SIGNAL DOUBLE LOCK CONNECTOR SERIES](#)

英文版本