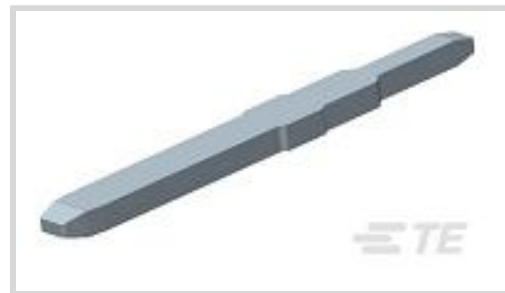




连接器 > 端子 > 连接器端子



端子类型: **插针**

端子接触部电镀材料: **锡铅**

端子基材: **黄铜**

产品端接到: **印刷电路板**

端子额定电流 (最大值) : **5 A**

产品特性

电气特征

绝缘电阻	5000 MΩ
介质耐压 (最大值)	1200 V
接触电阻	12 mΩ

接触件特性

端子接触部长度	31.7 mm[1.248 in]
端子接触部电镀材料表面涂层	亮光
端子方向	直式
端子类型	插针
端子接触部电镀材料	锡铅
端子基材	黄铜
端子额定电流 (最大值)	5 A

端接特性

端接柱体和尾部长度的	6.35 mm[.25 in]
产品端接到	印刷电路板

使用环境

工组温度范围	-65 – 60 °C
--------	-------------

包装特性

封装方法	Reel
------	------

产品合规性

如需合规文档，请访问 [TE 官网产品页面](#)。>

欧盟RoHS指令2011/65/EU	不符合
欧盟ELV指令2000/53/EC	符合且适用豁免
中国电器电子产品有害物质限制使用管理办法（China RoHS 2，工业和信息化部携七部委2016年第32号令	受限材料超出阈值
欧盟REACH法规(EC) No. 1907/2006	<p>欧洲化学品管理局最新发布的SVHC候选清单: 2024年1月（240）</p> <p>SVHC候选清单的声明更新至: 2024年1月（240）</p> <p>超过限值的SVHC：</p> <p>Pb (13% in Component Part)</p> <p>物品安全使用说明： 使用本产品时不要进食、饮水或吸烟。作业后彻底清洗。如果可能，请回收再利用，如需废弃处置，请遵守当地有关法规。</p>
卤素含量	低卤素 - 每种均质材料的 Br、Cl、F、I < 900 ppm。也不含 BFR/CFR/PVC
焊接工艺能力	不适合采用焊接工艺

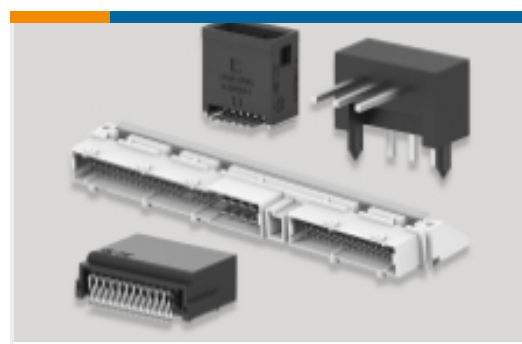
产品合规免责声明

此信息基于对供应商的合理调查以及TE对供应商提供的信息的现有认知。此信息可能发生变化。经TE确认符合欧盟RoHS的产品编号，产品均质材料中铅、六价铬、汞、PBB、PBDE、DEHP、BBP、DBP和DIBP的最大浓度不超过0.1%，镉的最大浓度不超过0.01%或符合指令2011/65/EU(RoHS2)及其修订指令规定的豁免。根据2011/65/EU指令要求电子电气产品需要进行CE标识。元器件产品通常无需进行CE标识。经TE确认符合欧盟ELV指令的产品编号，产品均质材料中，铅、六价铬和汞的最大浓度不超过0.1%，镉的最大浓度不超过0.01%（按重量计算），或符合指令2000/53/EC(ELV)附录中规定的豁免。关于欧盟REACH法规，TE目前提供的此产品编号的物品中高度关注物质（SVHC）的信息是基于欧洲化学品管理局（ECHA）最新发布的“物品中物质的要求指南”，链接如下：<https://echa.europa.eu/guidance-documents/guidance-on-reach>

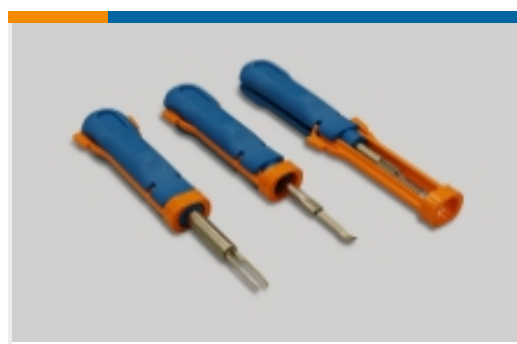
配套部件



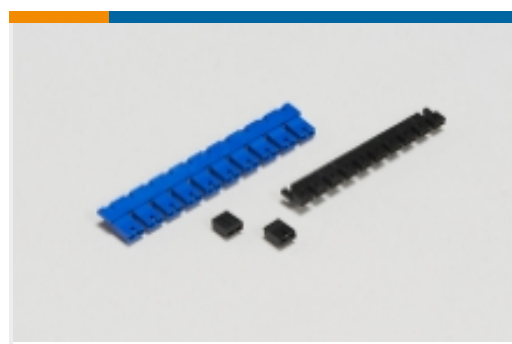
该系列中的其他产品 | [AMPMODU MOD 1](#)



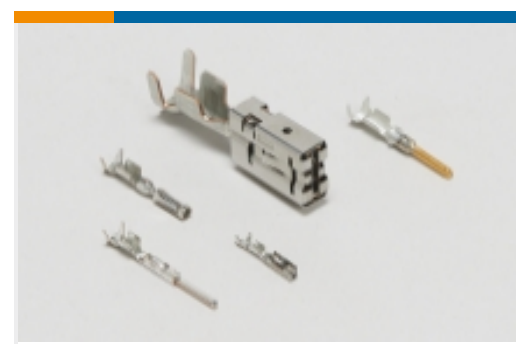
PCB 板端连接器及母端(341)



插入和拔出工具(1)



板对板跳线和分路(5)



汽车端子(4)



线到板连接器组件和护套(32)

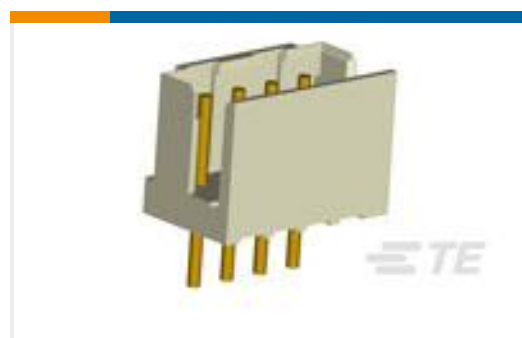
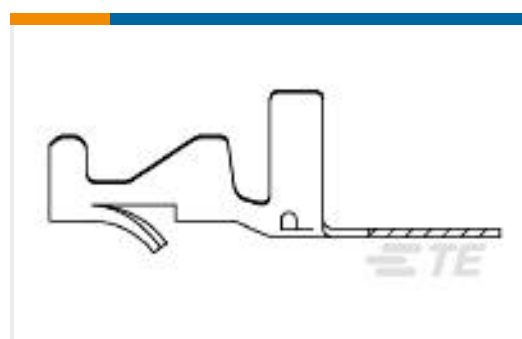
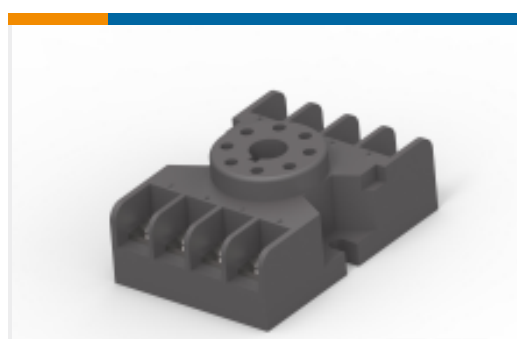


连接器硬件(2)



连接器端子(108)

客户还购买了

TE 产品编号292132-3
CT P/HDR BOX V 3P NATTE 产品编号350980-2
.045 POST CONTACTTE 产品编号647171-4
04P SL156 HSG W/LR & TAB W/O#2TE 产品编号292230-3
1.5 MINI CT SGL V SMT W/BOSS 3TE 产品编号3-640311-1
MINI AMP-IN 22-18 AWG .
008PTPPHBZTE 产品编号1393143-6
27E122=SOCKET,KRP,8,SCW,PLESTE 产品编号1571300-3
TACT,RTANG,SMT,SEALED,GUID
PIN, T/R

文档

产品图纸

[MOD I INCR POST PLTD SN](#)

英文版本

产品规格

[产品规格](#)

英文版本