

UTX-H1414/25 ✓ 有效

UTILUX

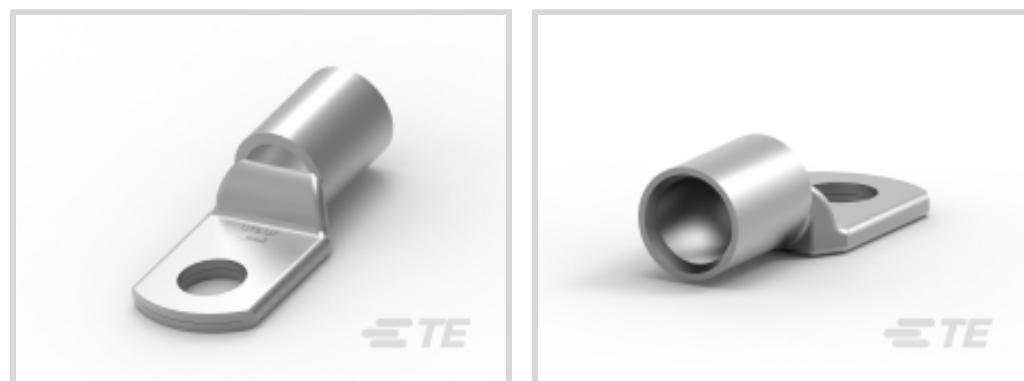
TE 内部编号 808930-000

Compression Connectors, ANZPAC / ASIA, Compression, ≤ 1 kV,
Copper, Hexagonal Crimping, Tinned Cu, Indoor Use, Outdoor
Use, Palm Hole Diameter 10.3

[在 TE 官网查看>](#)



能源和电力产品 > 电源系统连接器 > 压缩连接器



压缩连接器产品供货情况: ANZPAC, 亚洲

压缩连接器技术: 压力

压缩连接器电压等级: ≤ 1 kV

压缩连接器导体材料: 铜

导体截面: 25 mm²

产品特性

产品类型特性

| | |
|-----------|-----|
| 压缩连接器技术 | 压力 |
| 压缩连接器材料 | 镀锡铜 |
| 地下网络元器件类型 | 终端盒 |

结构特性

| | |
|----|---|
| 孔数 | 1 |
|----|---|

电气特征

| | |
|-----------|-------------|
| 压缩连接器电压等级 | ≤ 1 kV |
|-----------|-------------|

主体特性

| | |
|-----------|----|
| 压线筒类型 | 标准 |
| 紧凑型版式 | 否 |
| 压缩连接器导体材料 | 铜 |
| 铜掌 | 是 |

接触件特性

| | |
|------|-------|
| 压接类型 | 六角形压接 |
|------|-------|

尺寸

| | |
|-------|------------------|
| 接线片宽度 | 14.3 mm[.563 in] |
| 压线筒长度 | 21 mm[.827 in] |



| | |
|-----------|--------------------|
| 接线片长度 | 42.1 mm[1.657 in] |
| 筒径 | 6.69 mm[.263 in] |
| 导体截面 | 25 mm ² |
| 掌孔直径 | 10.3 |
| 压缩连接器导体尺寸 | 3 AWG |
| 压缩连接器螺钉尺寸 | M10 |

操作/应用

| | |
|------|---|
| 室内使用 | 是 |
| 室外使用 | 是 |

产品供货情况

| | |
|-------------|------------|
| 压缩连接器产品供货情况 | ANZPAC, 亚洲 |
|-------------|------------|

产品合规性

如需合规文档，请访问 [TE 官网产品页面](#)。>

| | |
|---|---|
| 欧盟RoHS指令2011/65/EU | 符合 |
| 欧盟ELV指令2000/53/EC | 符合 |
| 中国电器电子产品有害物质限制使用管理办法（China RoHS 2，工业和信息化部携七部委2016年第32号令 | 没有超出阈值的受限材料 |
| 欧盟REACH法规(EC) No. 1907/2006 | 欧洲化学品管理局最新发布的SVHC候选清单: 2024年1月 (240) SVHC候选清单的声明更新至: 2019年7月 (201) 不含REACH SVHC |
| 卤素含量 | 低卤素 - 每种均质材料的 Br、Cl、F、I < 900 ppm。也不含 BFR/CFR/PVC |
| 焊接工艺能力 | 不适合采用焊接工艺 |

产品合规免责声明

此信息基于对供应商的合理调查以及TE对供应商提供的信息的现有认知。此信息可能发生变化。经TE确认符合欧盟RoHS的产品编号，产品均质材料中铅、六价铬、汞、PBB、PBDE、DEHP、BBP、DBP和DIBP的最大浓度不超过0.1%，镉的最大浓度不超过0.01%或符合指令2011/65/EU(RoHS2)及其修订指令规定的豁免。根据2011/65/EU指令要求电子电气产品需要进行CE标识。元器件产品通常无需进行CE标识。经TE确认符合欧盟ELV指令的产品编号，产品均质材料中，铅、六价铬和汞的最大浓度不超过0.1%，镉的最大浓度不超过0.01%（按重量计算），或符合指令2000/53/EC(ELV)附录中规定的豁免。关于欧盟REACH法规，TE目前提供的此产品编号的物品中高度关注物质(SVHC)的信息是基于欧洲化学品管理局(ECHA)最新发布的“物品中物质的要求指南”，链接如下：<https://echa.europa.eu/guidance-documents/guidance-on-reach>

配套部件




TE 产品编号 2107475-2
UNIPRESS 6/120 +COF+CHARG



TE 产品编号 2107725-1
AUTOPRESS L62+ COF+CHARG



TE 产品编号 2107730-1
AutoPress 80 18V+COF+CHARG



TE 产品编号 2107733-4
AUTOPRESS C120 18V+COF+CHARG 110V

客户还购买了



TE 产品编号 CJ1959-011
MXSU-12E/1XU-3SB



TE 产品编号 348150-000
AG16M10/1



TE 产品编号 370978-000
CG25NZM11/25

TE 产品编号 668073-000
AUST-ET47

TE 产品编号 CM4706-000
MXSU-3111-L-NZ01

TE 产品编号 EN7200-000
6459100130-01

TE 产品编号 217608-000
#21/1

TE 产品编号 792494-000
38-130ST7/1

TE 产品编号 E32304-000
38-142CUKT/1

TE 产品编号 155782-000
38-192CU12KT/1

文档

产品图纸

[CG25NZM10/25](#)

英文版本

数据表/目录页

[EPP-2487-DDS01-AU-2_16-CG-UTILUX](#)

英文版本