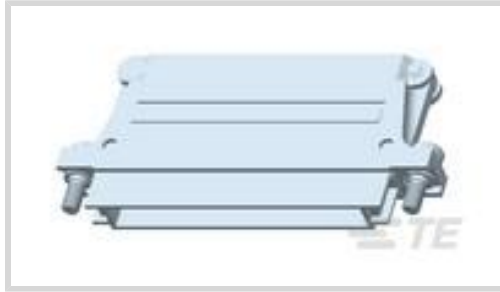




连接器 > 矩形连接器 > 矩形连接器壳体



连接器系统: **线到线**

外壳材料: **铝**

连接器和壳体类型: **插头**

端子类型: **插座, 插针**

连接器和端子端接到: **电线和电缆**

产品特性

产品类型特性

连接器系统	线到线
连接器和壳体类型	插头
连接器和端子端接到	电线和电缆

接触件特性

端子额定电流 (最大值)	1.5 A
端子类型	插座, 插针

机械附件

连接器安装类型	面板安装
---------	------

壳体特性

外壳材料	铝
------	---

使用环境

工作温度范围	-65 – 150 °C[-85 – 257 °F]
--------	----------------------------

产品合规性

如需合规文档, 请访问 [TE 官网产品页面](#)。>

欧盟RoHS指令2011/65/EU	不符合
欧盟ELV指令2000/53/EC	不符合
中国电器电子产品有害物质限制使用管理办法 (China RoHS 2, 工业和信息化部携七部委2016年第32号令)	受限材料超出阈值



欧盟REACH法规(EC) No. 1907/2006

欧洲化学品管理局最新发布的SVHC候选清单: 2024年1月 (240)

SVHC候选清单的声明更新至: 2024年1月 (240)

超过限值的SVHC:

Cd (3.7% in Shell and hardware)

物品安全使用说明:

使用所需的个人防护装备。使用本产品时不要进食、饮水或吸烟。如果可能,请回收再利用,如需废弃处置,请遵守当地有关法规。

卤素含量

尚未进行卤素含量审核

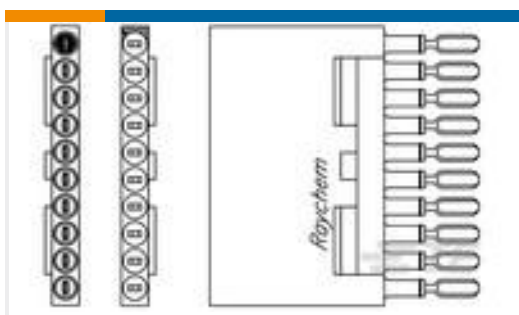
焊接工艺能力

不适合采用焊接工艺

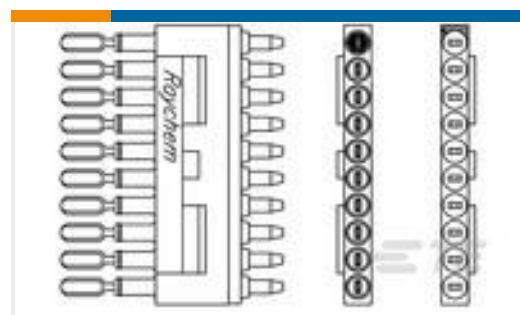
产品合规免责声明

此信息基于对供应商的合理调查以及TE对供应商提供的信息的现有认知。此信息可能发生变化。经TE确认符合欧盟RoHS的产品编号,产品均质材料中铅、六价铬、汞、PBB、PBDE、DEHP、BBP、DBP和DIBP的最大浓度不超过0.1%,镉的最大浓度不超过0.01%或符合指令2011/65/EU(RoHS2)及其修订指令规定的豁免。根据2011/65/EU指令要求电子电气产品需要进行CE标识。元器件产品通常无需进行CE标识。经TE确认符合欧盟ELV指令的产品编号,产品均质材料中,铅、六价铬和汞的最大浓度不超过0.1%,镉的最大浓度不超过0.01%(按重量计算),或符合指令2000/53/EC(ELV)附录中规定的豁免。关于欧盟REACH法规,TE目前提供的此产品编号的物品中高度关注物质(SVHC)的信息是基于欧洲化学品管理局(ECHA)最新发布的“物品中物质的要求指南”,链接如下:<https://echa.europa.eu/guidance-documents/guidance-on-reach>

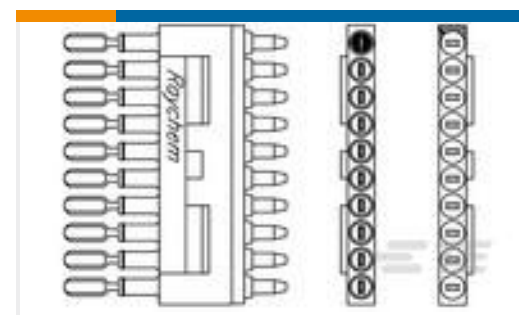
客户还购买了



TE 产品编号699232-000
MTCB1X-XXX-106



TE 产品编号699226-000
MTCB1X-106-XXX



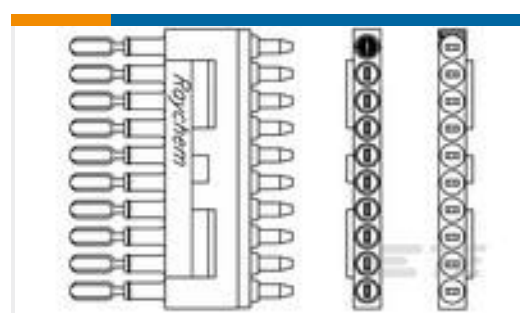
TE 产品编号699213-000
MTCB2X-205-XXX



TE 产品编号364283-000
MTCC1P-010-010-01



TE 产品编号699299-000
MTCX2X-200-200



TE 产品编号699214-000
MTCB2X-206-XXX



TE 产品编号699219-000
MTCB2X-XXX-205



TE 产品编号489007-000
MTCC1R-COAX-01S-01



TE 产品编号699301-000
MTCX1X-100-100



TE 产品编号909117-000
D-659-0087



文档

产品图纸

[MTCC2P-020-020-01](#)

英文版本

CAD 文件

[3D PDF](#)

3D

[下载查看](#)

[ENG_CVM_CVM_804495-000_O_c-804495-000-o.2d_dxf.zip](#)

英文版本

[下载查看](#)

[ENG_CVM_CVM_804495-000_O_c-804495-000-o.3d_igs.zip](#)

英文版本

[下载查看](#)

[ENG_CVM_CVM_804495-000_O_c-804495-000-o.3d_stp.zip](#)

英文版本

下载CAD文件代表我接受和同意 [使用条款](#)。

产品规格

[MTC Connectors with Fixed Contacts](#)

英文版本