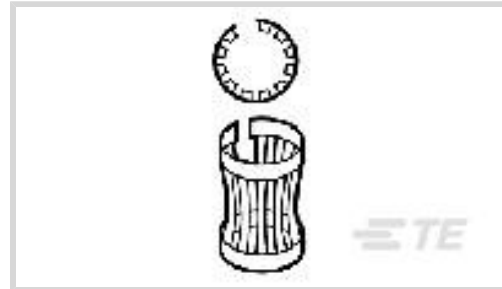




连接器 &gt; 矩形连接器 &gt; 矩形端子插针



端子类型: 插座

位数: 1

可密封: 否

端子额定电流 (最大值) : 300 A

电路应用: 电源

## 产品特性

### 产品类型特性

可密封	否
-----	---

### 结构特性

位数	1
----	---

### 主体特性

主要产品材料	铍铜
--------	----

### 接触件特性

端子类型	插座
端子额定电流 (最大值)	300 A

### 使用环境

工作温度范围	-196 – 200 °C[-320 – 392 °F]
--------	------------------------------

### 操作/应用

电路应用	电源
------	----

## 产品合规性

[如需合规文档，请访问 TE 官网产品页面。>](#)

欧盟RoHS指令2011/65/EU	符合
--------------------	----

欧盟ELV指令2000/53/EC	符合
-------------------	----

中国电器电子产品有害物质限制使用管理办法 (China RoHS 2, 工业和信息化部携七部委2016年第32号令)	没有超出阈值的受限材料
--	-------------

欧盟REACH法规(EC) No. 1907/2006

欧洲化学品管理局最新发布的SVHC候选清单: 2024年1月 (240)

SVHC候选清单的声明更新至: 2024年1月 (240)

不含REACH SVHC

卤素含量

低卤素 - 每种均质材料的 Br、Cl、F、I < 900 ppm。也不含 BFR/CFR/PVC

焊接工艺能力

不适合采用焊接工艺

#### 产品合规免责声明

此信息基于对供应商的合理调查以及TE对供应商提供的信息的现有认知。此信息可能发生变化。经TE确认符合欧盟RoHS的产品编号，产品均质材料中铅、六价铬、汞、PBB、PBDE、DEHP、BBP、DBP和DIBP的最大浓度不超过0.1%，镉的最大浓度不超过0.01%或符合指令2011/65/EU(RoHS2)及其修订指令规定的豁免。根据2011/65/EU指令要求电子电气产品需要进行CE标识。元器件产品通常无需进行CE标识。经TE确认符合欧盟ELV指令的产品编号，产品均质材料中，铅、六价铬和汞的最大浓度不超过0.1%，镉的最大浓度不超过0.01%（按重量计算），或符合指令2000/53/EC(ELV)附录中规定的豁免。关于欧盟REACH法规，TE目前提供的此产品编号的物品中高度关注物质(SVHC)的信息是基于欧洲化学品管理局(ECHA)最新发布的“物品中物质的要求指南”，链接如下：<https://echa.europa.eu/guidance-documents/guidance-on-reach>

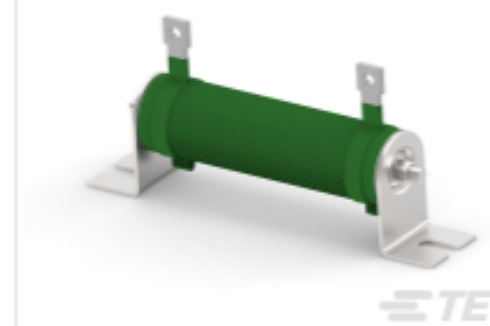
## 配套部件

TE 产品编号 9-192038-4  
BRIDGE FORMED BAND,(F)L-.500

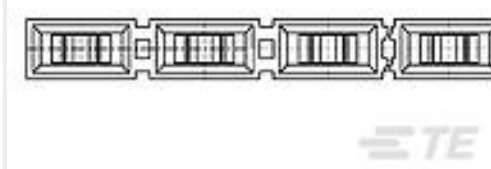
## 客户还购买了



TE 产品编号1-2273005-1  
M8 x 1.0 straight socket Pigtail Shld



TE 产品编号1-1879456-9  
线圈电阻器：矿物，2.5 Kw



TE 产品编号826853-1  
1P, AMPMODU I, SHUNT GREEN



TE 产品编号3-644615-5  
05P MTA156 POL HDR ASSY LF



TE 产品编号1954381-1  
Asy, Grounding Clip, 10-12 AWG S



TE 产品编号103167-7  
20 MODII HDR DRRA SHRD .100CL



TE 产品编号532955-4  
24 MODII 2PC CE RCPT ASSY

## 文档

### 产品图纸

[BRIDGE FORMED BAND,\(F\)](#)

英文版本

### CAD 文件

[3D PDF](#)

3D

[下载查看](#)

[ENG\\_CVM\\_CVM\\_8-192038-6\\_L.2d\\_dxf.zip](#)

英文版本

[下载查看](#)

[ENG\\_CVM\\_CVM\\_8-192038-6\\_L.3d\\_igs.zip](#)

英文版本

[下载查看](#)

[ENG\\_CVM\\_CVM\\_8-192038-6\\_L.3d\\_stp.zip](#)

英文版本

下载CAD文件代表我接受和同意[使用条款](#)。

### 数据表/目录页

[POWER\\_CONNECTORS\\_CATALOG\\_SEC02\\_CABLE\\_MOUNTED](#)

英文版本