

R10-E1Z4-V2.5K ✓ 有效

Potter & Brumfield | Potter & Brumfield R10

TE 内部编号 8-1393766-0

Power Relays, Industrial Panel Plug-In, Monostable, DC, 900 mW

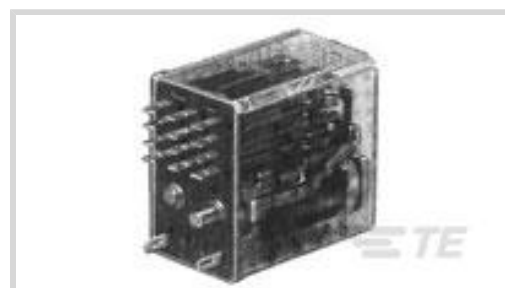
Coil Power Rating DC, 2500 Ω Coil Resistance, Sensitive Version,

Potter & Brumfield R10

[在 TE 官网查看>](#)



继电器和接触器 > 继电器 > 功率继电器



功率继电器类型: 工业面板插拔式

线圈励磁系统: 单稳态、直流

线圈功率额定值 (直流): 900 mW

线圈电阻: 2500 Ω

线圈特性: 敏感版本

产品特性

产品类型特性

功率继电器类型	工业面板插拔式
---------	---------

电气特征

线圈/端子间绝缘初始电介质类	500 – 1000 V
端子和线圈间绝缘初始电介质	1000 Vrms
驱动系统	DC
打开端子间绝缘初始电介质	500 Vrms
线圈功率额定值类	800 – 1000 mW
相邻端子间绝缘初始电介质	1000 Vrms
绝缘初始电阻	10000 M Ω
线圈励磁系统	单稳态、直流
线圈功率额定值 (直流)	900 mW
线圈电阻	2500 Ω
线圈特性	敏感版本
线圈电压额定值	48 VDC
端子开关负载 (最小值)	1mA @ 12V
端子电压额定值	120 VAC

主体特性

产品重量	40 g[1.41 oz]
------	---------------

接触件特性

端子特性	分叉/双触点
端子排列方式	4 Form C (CO)
端子电流类	16 A
触点额定电流	2 A
端子材料	Ag
端子极数	4

端接特性

继电器连接类型	插入式
---------	-----

机械附件

产品安装特性类型	安装螺栓
产品安装类型	插座

尺寸

长度类 (机械)	25 – 30 mm
高度类 (机械)	30 – 40 mm
宽度类 (机械)	16 – 20 mm
产品宽度	18.66 mm[.734 in]
产品长度	24.13 mm[.95 in]
产品高度	29.97 mm[1.17 in]

使用环境

环境温度类	70 – 85 °C
环境温度 (最大值)	75 °C[167 °F]
工组温度范围	-55 – 75 °C

包装特性

封装方法	包装
------	----

产品合规性

如需合规文档，请访问 [TE 官网产品页面](#)。>

欧盟RoHS指令2011/65/EU	符合且适用豁免
欧盟ELV指令2000/53/EC	符合且适用豁免
中国电器电子产品有害物质限制使用管理办法 (China RoHS 2, 工业和信息化部携七部委2016年第32号令)	受限材料超出阈值
欧盟REACH法规(EC) No. 1907/2006	



欧洲化学品管理局最新发布的SVHC候选清单: 2024年1月 (240)

SVHC候选清单的声明更新至: 2023年1月 (233)

超过限值的SVHC:

Pb (3.7% in Component Part)

物品安全使用说明:
使用本产品时不要进食、饮水或吸烟。作业后彻底清洗。如果可能, 请回收再利用, 如需废弃处置, 请遵守当地有关法规。

卤素含量 低卤素 - 每种均质材料的 Br、Cl、F、I < 900 ppm。也不含 BFR/CFR/PVC

焊接工艺能力 不适合采用焊接工艺

产品合规免责声明

此信息基于对供应商的合理调查以及TE对供应商提供的信息的现有认知。此信息可能发生变化。经TE确认符合欧盟RoHS的产品编号, 产品均质材料中铅、六价铬、汞、PBB、PBDE、DEHP、BBP、DBP和DIBP的最大浓度不超过0.1%, 镉的最大浓度不超过0.01%或符合指令2011/65/EU(RoHS2)及其修订指令规定的豁免。根据2011/65/EU指令要求电子电气产品需要进行CE标识。元器件产品通常无需进行CE标识。经TE确认符合欧盟ELV指令的产品编号, 产品均质材料中, 铅、六价铬和汞的最大浓度不超过0.1%, 镉的最大浓度不超过0.01% (按重量计算), 或符合指令2000/53/EC(ELV)附录中规定的豁免。关于欧盟REACH法规, TE目前提供的此产品编号的物品中高度关注物质(SVHC)的信息是基于欧洲化学品管理局(ECHA)最新发布的“物品中物质的要求指南”, 链接如下: <https://echa.europa.eu/guidance-documents/guidance-on-reach>

配套部件



TE 产品编号 1-1393143-2
27E129=SOCKET,R10,16,PC,PHEN



TE 产品编号 1393143-9
27E126=SOCKET,R10,16,SLG,PHE



TE 产品编号 1-1393143-5
27E152=SOCKET,R10,ASSY,W/BRK



TE 产品编号 2-1393143-2
27E194=SOCKET,R10,16,PC,PHEN




TE 产品编号 2-1393143-5
27E213=SOCKET,R10,16,PC,PHEN



TE 产品编号 4-1393143-2
27E447=SOCKET,R10,4POLE,FLG-MNT,SOLDER



TE 产品编号 4-1393143-4
27E461=SOCKET,R10,4POLE,TRACK-MNT,SCREW



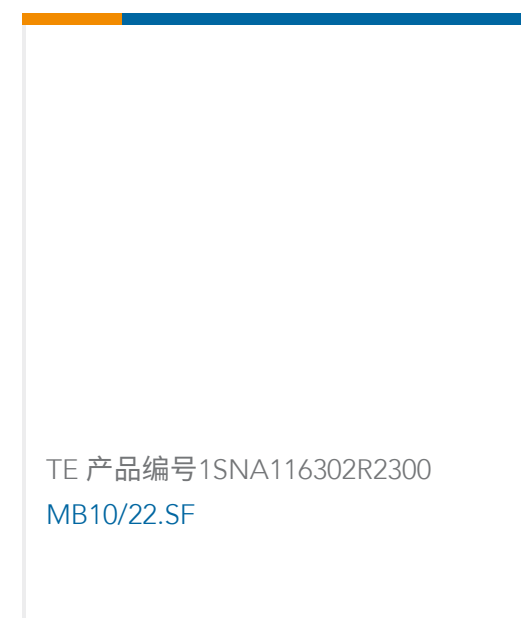
TE 产品编号 5-1393143-1
27E637=SOCKET,R10,4POLE,PCB,,210



该系列中的其他产品 | Potter & Brumfield R10



客户还购买了





文档

CAD 文件

3D PDF

3D

下载查看

[ENG_CVM_CVM_8-1393766-0_A.2d_dxf.zip](#)

英文版本

下载查看

[ENG_CVM_CVM_8-1393766-0_A.3d_igs.zip](#)

英文版本

下载查看

[ENG_CVM_CVM_8-1393766-0_A.3d_stp.zip](#)

英文版本

下载CAD文件代表我接受和同意[使用条款](#)。

数据表/目录页

[R10 General Purpose Dry Circuit to 7.5 Amp Multicontact AC or DC Relay](#)

英文版本

产品规格

[Definitions General Purpose Relays](#)

英文版本

机构认证

[CSA 认证](#)

英文版本