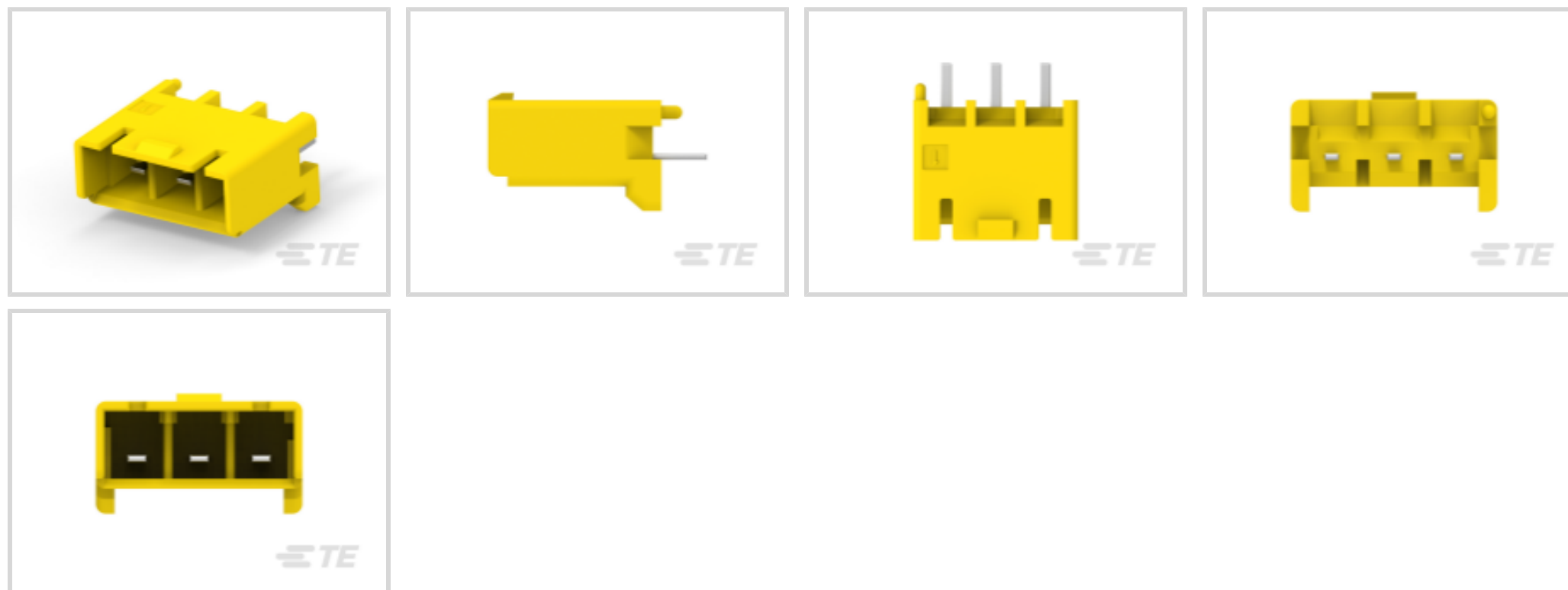




连接器 > 电源连接器 > 矩形电源 > 矩形电源连接器



矩形电源连接器类型: 公端

连接器和壳体类型: 母端, 母端

连接器系统: 线到板

位数: 3

中心线 (间距) : 5 mm [.197 in]

产品特性

产品类型特性

| | |
|-----------|--------|
| 接头类型 | 全部带罩 |
| 矩形电源连接器类型 | 公端 |
| 连接器和壳体类型 | 母端, 母端 |
| 连接器系统 | 线到板 |
| 可密封 | 否 |
| 连接器和端子端接到 | 印刷电路板 |

结构特性

| | |
|----------|----|
| 位数 | 3 |
| PCB 安装方向 | 垂直 |
| 电源位置数量 | 2 |
| 行数 | 1 |

电气特征

| | |
|------|---------|
| 工作电压 | 300 VAC |
|------|---------|

接触件特性

| | |
|----------------|-----------------|
| 端子接触部电镀材料 | 锡 |
| 端子额定电流 (最大值) | 9 A |
| 壳体内部的端子定位力 | 不带 |
| 端子类型 | 公端 |
| PCB 端子端接区域电镀材料 | 锡 |
| 端子接合区域电镀材料厚度 | 39.36 μm[1 μin] |

端接特性

| | |
|----------|-----------|
| PCB 端接方法 | 通孔 - 免焊连接 |
|----------|-----------|

机械附件

| | |
|---------|-----|
| 连接器安装类型 | 板安装 |
|---------|-----|

壳体特性

| | |
|----------|---------------|
| 中心线 (间距) | 5 mm[.197 in] |
| 壳体颜色 | 黄色 |
| 外壳材料 | 尼龙 6/6 GF |

使用环境

| | |
|--------|----------------------------|
| 工作温度范围 | -30 – 105 °C[-22 – 221 °F] |
|--------|----------------------------|

操作/应用

| | |
|------|----|
| 电路应用 | 电源 |
|------|----|

行业标准

| | |
|----------|------------|
| UL 阻燃性等级 | UL 94V-0 |
| 灼热丝额定值 | 标准件 - 非灼热丝 |

包装特性

| | |
|------|-----|
| 封装数量 | 100 |
| 封装方法 | 袋和盒 |

产品合规性

如需合规文档，请访问 [TE 官网产品页面](#)。>

| | |
|--|-------------|
| 欧盟RoHS指令2011/65/EU | 符合 |
| 欧盟ELV指令2000/53/EC | 符合 |
| 中国电器电子产品有害物质限制使用管理办法 (China RoHS 2, 工业和信息化部携七部委2016年第32号令) | 没有超出阈值的受限材料 |
| 欧盟REACH法规(EC) No. 1907/2006 | |



欧洲化学品管理局最新发布的SVHC候选清单: 2024年1月 (240)
SVHC候选清单的声明更新至: 2024年1月 (240)
不含REACH SVHC

卤素含量

非低卤素 - 包含 Br 或 Cl > 900 ppm °

焊接工艺能力

尚未进行焊接工艺可能性审核

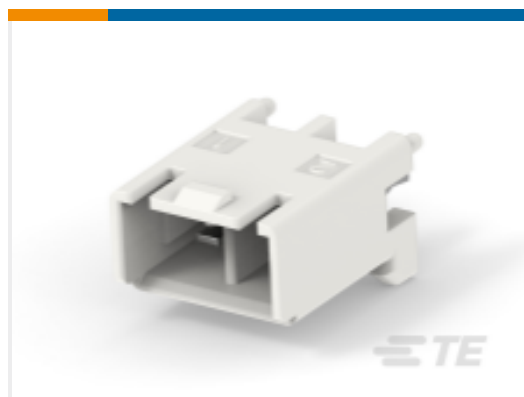
产品合规免责声明

此信息基于对供应商的合理调查以及TE对供应商提供的信息的现有认知。此信息可能发生变化。经TE确认符合欧盟RoHS的产品编号，产品均质材料中铅、六价铬、汞、PBB、PBDE、DEHP、BBP、DBP和DIBP的最大浓度不超过0.1%，镉的最大浓度不超过0.01%或符合指令2011/65/EU(RoHS2)及其修订指令规定的豁免。根据2011/65/EU指令要求电子电气产品需要进行CE标识。元器件产品通常无需进行CE标识。经TE确认符合欧盟ELV指令的产品编号，产品均质材料中，铅、六价铬和汞的最大浓度不超过0.1%，镉的最大浓度不超过0.01%（按重量计算），或符合指令2000/53/EC(ELV)附录中规定的豁免。关于欧盟REACH法规，TE目前提供的此产品编号的物品中高度关注物质(SVHC)的信息是基于欧洲化学品管理局(ECHA)最新发布的“物品中物质的要求指南”，链接如下：<https://echa.europa.eu/guidance-documents/guidance-on-reach>

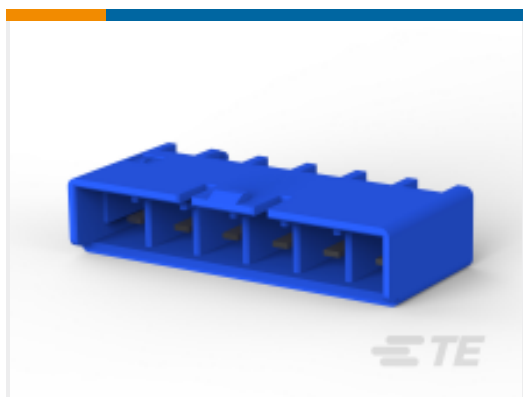
配套部件



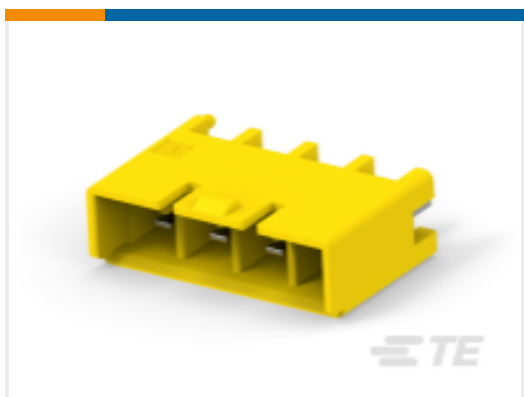
TE 产品编号 CAT-P8704-H342
STD 临时电源键公端



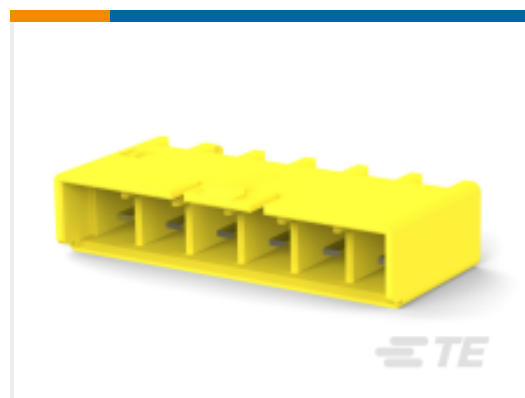
TE 产品编号 1376382-5
5mm B-T-W Conn. 2P HDR ASSEMBLY (GWT)



TE 产品编号 2-1376385-3
5mm B-T-W Conn. 6P HDR ASSEMBL



TE 产品编号 3-1376384-4
5mm B-T-W Conn. 4P HDR ASSEMBL



TE 产品编号 3-1376385-4
5mm B-T-W Conn. 6P HDR ASSEMBL



TE 产品编号 6-1376382-2
5.0 PK CONN.2P ASSY WITHOUT KI



TE 产品编号 1-1376384-6
5mm B-T-W Conn. 4P HDR ASSEMBL

该系列中的其他产品 | Power Key 5.0



插入和拔出工具(1)



矩形电源连接器(107)



连接器硬件(4)



连接器端子(4)

客户还购买了



文档

产品图纸

[5mm POWER KEY 3P HDR ASSY YELL](#)

英文版本

CAD 文件

[3D PDF](#)

3D

[下载查看](#)

[ENG_CVM_CVM_8-1376383-4_F_c-8-1376383-4-f.2d_dxf.zip](#)

英文版本

[下载查看](#)

[ENG_CVM_CVM_8-1376383-4_F_c-8-1376383-4-f.3d_igs.zip](#)

英文版本

[下载查看](#)

[ENG_CVM_CVM_8-1376383-4_F_c-8-1376383-4-f.3d_stp.zip](#)

英文版本



产品规格

应用规格

英文版本

机构认证

VDE 证书

英文版本