

8-103324-6 ✓ 有效

AMPMODU | AMPMODU Headers

TE 内部编号 8-103324-6

PCB Mount Header, Right Angle, Board-to-Board, 72 Position, 2.54 mm [.1 in] Centerline, Breakaway, Tin, Through Hole - Solder, Signal, AMPMODU Headers

[在 TE 官网查看>](#)



连接器 > PCB 连接器 > PCB 板端连接器及母端



连接器系统: 板对板

位数: 72

行数: 2

中心线 (间距) : 2.54 mm [.1 in]

PCB 安装方向: 直角

产品特性

产品类型特性

| | |
|-------------|----------|
| 连接器系统 | 板对板 |
| 接头类型 | 分离 |
| 可密封 | 否 |
| 连接器和端子端接到 | 印刷电路板 |
| PCB 连接器组件类型 | PCB 安装接头 |

结构特性

| | |
|-----------|----|
| 连接器端子负载状态 | 满载 |
| 位数 | 72 |
| 行数 | 2 |
| PCB 安装方向 | 直角 |

主体特性

| | |
|--------|----|
| 主要产品颜色 | 黑色 |
|--------|----|

接触件特性

| | |
|--------------|-------------------------------|
| 接合方柱尺寸 | .64 mm[.025 in] |
| | 100 – 200 μin |
| 端子接合区域电镀材料厚度 | 2.54 – 5.08 μm[100 – 200 μin] |
| 端子形状和构造 | 正方形 |
| 端子底板材料 | 镍 |



| | |
|----------------|-----|
| PCB 端子端接区域电镀材料 | 锡 |
| 端子基材 | 磷青铜 |
| 端子接触部电镀材料 | 锡 |
| 端子类型 | 插针 |
| 端子额定电流 (最大值) | 3 A |

端接特性

| | |
|-------------|-----------------|
| 方形端接柱体和尾部尺寸 | .64 mm[.025 in] |
| 端接柱体和尾部长度的 | 2.79 mm[.11 in] |
| PCB 端接方法 | 通孔 - 焊接 |

机械附件

| | |
|----------|-----|
| 连接器安装类型 | 板安装 |
| 接合对准 | 不带 |
| PCB 安装对准 | 不带 |
| PCB 安装固定 | 不带 |

壳体特性

| | |
|----------|----------------|
| 外壳材料 | 热塑性 |
| 中心线 (间距) | 2.54 mm[.1 in] |

尺寸

| | |
|-------------|------------------|
| PCB 厚度 (建议) | 1.57 mm[.062 in] |
| 行间距 | 2.54 mm[.1 in] |

使用环境

| | |
|---------|----------------------------|
| 壳体温度额定值 | 标准 |
| 工作温度范围 | -65 – 105 °C[-85 – 221 °F] |

操作/应用

| | |
|------|--------|
| 电路应用 | Signal |
|------|--------|

行业标准

| | |
|----------|----------|
| UL 阻燃性等级 | UL 94V-0 |
|----------|----------|

包装特性

| | |
|------|------|
| 封装数量 | 25 |
| 封装方法 | Tray |

产品合规性

如需合规文档，请访问 [TE 官网产品页面](#)。>

| | |
|---|---|
| 欧盟RoHS指令2011/65/EU | 符合 |
| 欧盟ELV指令2000/53/EC | 符合 |
| 中国电器电子产品有害物质限制使用管理办法（China RoHS 2，工业和信息化部携七部委2016年第32号令 | 没有超出阈值的受限材料 |
| 欧盟REACH法规(EC) No. 1907/2006 | 欧洲化学品管理局最新发布的SVHC候选清单: 2024年1月（240） SVHC候选清单的声明更新至: 2024年1月（240） 不含REACH SVHC |
| 卤素含量 | 非低卤素 - 包含 Br 或 Cl > 900 ppm。 |
| 焊接工艺能力 | 波峰焊接可达到 265°C |

产品合规免责声明

此信息基于对供应商的合理调查以及TE对供应商提供的信息的现有认知。此信息可能发生变化。经TE确认符合欧盟RoHS的产品编号，产品均质材料中铅、六价铬、汞、PBB、PBDE、DEHP、BBP、DBP和DIBP的最大浓度不超过0.1%，镉的最大浓度不超过0.01%或符合指令2011/65/EU(RoHS2)及其修订指令规定的豁免。根据2011/65/EU指令要求电子电气产品需要进行CE标识。元器件产品通常无需进行CE标识。经TE确认符合欧盟ELV指令的产品编号，产品均质材料中，铅、六价铬和汞的最大浓度不超过0.1%，镉的最大浓度不超过0.01%（按重量计算），或符合指令2000/53/EC(ELV)附录中规定的豁免。关于欧盟REACH法规，TE目前提供的此产品编号的物品中高度关注物质（SVHC）的信息是基于欧洲化学品管理局（ECHA）最新发布的“物品中物质的要求指南”，链接如下：<https://echa.europa.eu/guidance-documents/guidance-on-reach>

配套部件



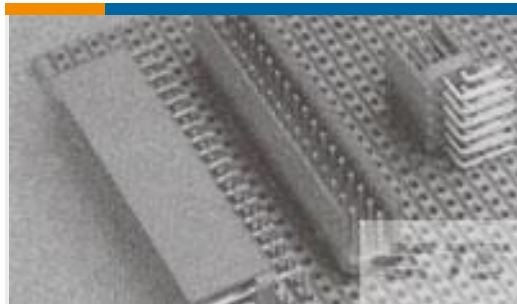
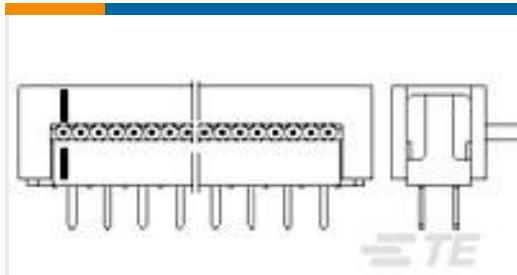
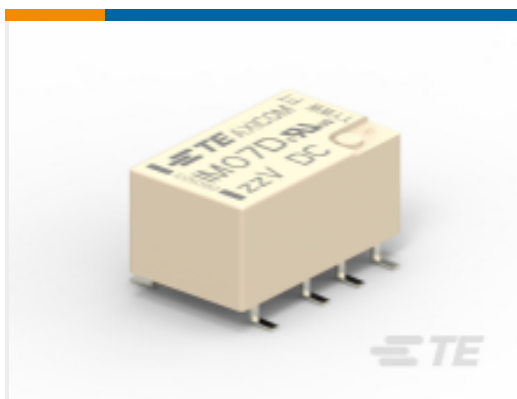
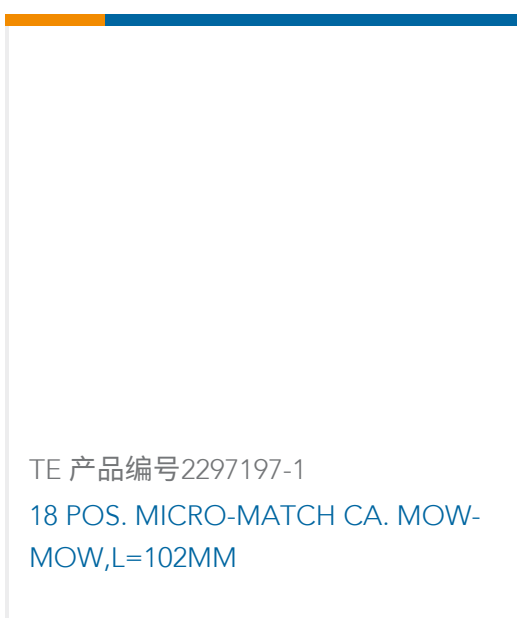
该系列中的其他产品 | AMPMODU Headers





连接器端子(64)

客户还购买了

TE 产品编号281739-3
HEADER HE14 STRAIGHT 2X3 PTE 产品编号1-216093-0
AMP-LATCH PRE-ASSY DIL WITHOTE 产品编号794610-1
MICRO MNL RPT CNT,LS PC,TINTE 产品编号1445022-2
MICRO MNL RECEPT HSG SINGLE RTE 产品编号3-1462039-7
IM07DGR=IM RELAY 200mW 24VTE 产品编号3-826949-2
32P MOD2 PIN HEADERTE 产品编号484790-E
M12 MALE, A CODE, 4P, 10.5MM SMTTE 产品编号2297200-1
24 POS. MICRO-MATCH CA. MOW-MOW,L=100MMTE 产品编号2297197-1
18 POS. MICRO-MATCH CA. MOW-MOW,L=102MM

文档

产品图纸

[72 MODII HDR DRRR B/A .100CL LF](#)

[英文版本](#)

CAD 文件

[3D PDF](#)

[3D](#)

下载查看

[ENG_CVM_CVM_8-103324-6_H.2d_dxf.zip](#)



英文版本

下载查看

[ENG_CVM_CVM_8-103324-6_H.3d_igs.zip](#)

英文版本

下载查看

[ENG_CVM_CVM_8-103324-6_H.3d_stp.zip](#)

英文版本

下载CAD文件代表我接受和同意 [使用条款](#)。

数据表/目录页

[AMPMODU Interconnection System](#)

[AMPMODU Interconnection System](#)

英文版本