



能源和电力产品 > 电源电缆附件 > 电源电缆端接 > 热收缩户外终端套件



电力电缆终端产品供货情况: ANZPAC, 中国, 亚洲, 欧洲、中东和非洲, 美洲

安装说明: [英语](#)

电力电缆终端技术: [热收缩](#)

电力电缆终端电压等级: 19/33(36) kV

电缆屏蔽种类: [导线](#)

[所有 热收缩户外终端套件 \(107\)](#)

## 产品特性

### 产品类型特性

保存期限	无限制
电力电缆终端技术	热收缩
电缆屏蔽种类	导线
绝缘	塑料
每相伞数	3
端接长度	500 mm
包含机械式接管	否

### 结构特性

芯数	1
----	---

### 电气特征

电力电缆终端电压等级	19/33(36) kV
------------	--------------

### 尺寸

截面范围	50 – 120 mm <sup>2</sup>
电力电缆终端绝缘直径	25.4 – 32 mm[1 – 1.259 in]
内伞径	120 mm[4.724 in]

### 操作/应用

应用类型	室外
------	----

### 行业标准

设计说明书	CENELEC HD 620 A2, HD CENELEC 629.1, IEC 60502-4
-------	--

### 产品供货情况

电力电缆终端产品供货情况	ANZPAC, 中国, 亚洲, 欧洲、中东和非洲, 美洲
--------------	------------------------------

### 其他

安装说明	英语
------	----

## 产品合规性

如需合规文档，请访问 [TE 官网产品页面](#)。>

欧盟RoHS指令2011/65/EU	符合
欧盟ELV指令2000/53/EC	符合
中国电器电子产品有害物质限制使用管理办法（China RoHS 2，工业和信息化部携七部委2016年第32号令	没有超出阈值的受限材料
欧盟REACH法规(EC) No. 1907/2006	欧洲化学品管理局最新发布的SVHC候选清单: 2024年1月（240） SVHC候选清单的声明更新至: 2023年6月（235） 不含REACH SVHC
卤素含量	低卤素 - 每种均质材料的 Br、Cl、F、I < 900 ppm。也不含 BFR/CFR/PVC
焊接工艺能力	不适合采用焊接工艺

#### 产品合规免责声明

此信息基于对供应商的合理调查以及TE对供应商提供的信息的现有认知。此信息可能发生变化。经TE确认符合欧盟RoHS的产品编号，产品均质材料中铅、六价铬、汞、PBB、PBDE、DEHP、BBP、DBP和DIBP的最大浓度不超过0.1%，镉的最大浓度不超过0.01%或符合指令2011/65/EU(RoHS2)及其修订指令规定的豁免。根据2011/65/EU指令要求电子电气产品需要进行CE标识。元器件产品通常无需进行CE标识。经TE确认符合欧盟ELV指令的产品编号，产品均质材料中，铅、六价铬和汞的最大浓度不超过0.1%，镉的最大浓度不超过0.01%（按重量计算），或符合指令2000/53/EC(ELV)附录中规定的豁免。关于欧盟REACH法规，TE目前提供的此产品编号的物品中高度关注物质（SVHC）的信息是基于欧洲化学品管理局（ECHA）最新发布的“物品中物质的要求指南”，链接如下：<https://echa.europa.eu/guidance-documents/guidance-on-reach>

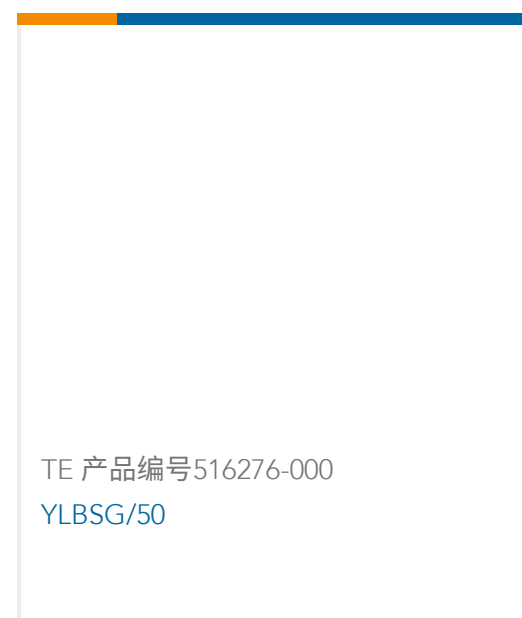
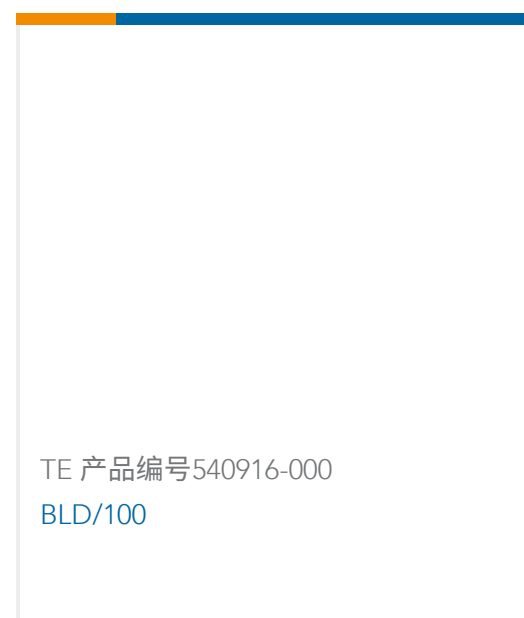
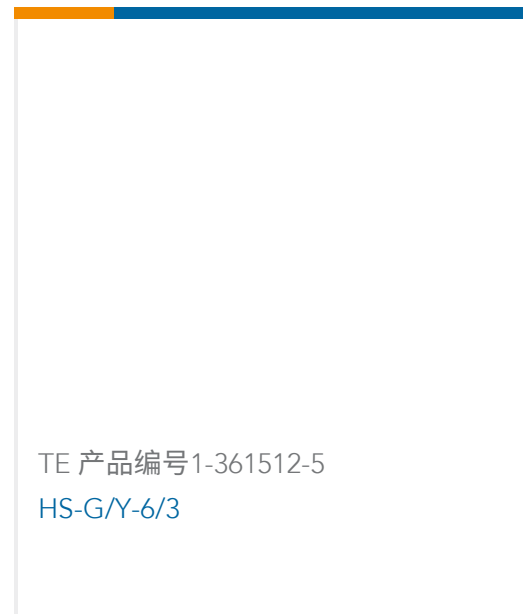
## 配套部件



### 该系列中的其他产品 | RAYCHEM OXSU



### 客户还购买了





## 文档

### 产品图纸

[OXSU-F6131](#)

英文版本

---

### 数据表/目录页

[IXSU-F-OXSU-F-CABLE-ACCESSORIES](#)

英文版本

---

### 使用说明书

[使用说明书 \(非美国\)](#)

英文版本