



CM-SCE-TP

TE 内部编号 7175170001

Printable Tags, Military, -55 – 135 °C [-67 – 221 °F], Yellow, CM-SCE-TP

[在 TE 官网查看>](#)

标识和标签 > 可打印标签



可打印标签等级: **军事**

工作温度范围: -55 – 135 °C [-67 – 221 °F]

主要产品颜色: **黄色**

### 产品特性

#### 产品类型特性

可打印标签等级	军事
---------	----

#### 主体特性

主要产品颜色	黄色
--------	----

#### 机械附件

束带孔数	4
------	---

#### 尺寸

产品长度	50.8 mm[1.8 in]
------	-----------------

产品高度	12.7 mm[.6 in]
------	----------------

#### 使用环境

工作温度范围	-55 – 135 °C[-67 – 221 °F]
--------	----------------------------

#### 打印机/标签特性

打印机类型	点阵
-------	----

#### 包装特性

封装数量	250
------	-----

### 产品合规性

如需合规文档，请访问 [TE 官网产品页面](#)。>

欧盟RoHS指令2011/65/EU	符合
--------------------	----

欧盟ELV指令2000/53/EC	符合
-------------------	----



中国电器电子产品有害物质限制使用管理办法（China RoHS 2，工业和信息化部携七部委2016年第32号令

没有超出阈值的受限材料

欧盟REACH法规(EC) No. 1907/2006

欧洲化学品管理局最新发布的SVHC候选清单: 2024年1月 (240)

SVHC候选清单的声明更新至: 2024年1月 (240)

不含REACH SVHC

卤素含量

非低卤素 - 包含 Br 或 Cl > 900 ppm。

焊接工艺能力

不适合采用焊接工艺

产品合规免责声明

此信息基于对供应商的合理调查以及TE对供应商提供的信息的现有认知。此信息可能发生变化。经TE确认符合欧盟RoHS的产品编号，产品均质材料中铅、六价铬、汞、PBB、PBDE、DEHP、BBP、DBP和DIBP的最大浓度不超过0.1%，镉的最大浓度不超过0.01%或符合指令2011/65/EU(RoHS2)及其修订指令规定的豁免。根据2011/65/EU指令要求电子电气产品需要进行CE标识。元器件产品通常无需进行CE标识。经TE确认符合欧盟ELV指令的产品编号，产品均质材料中，铅、六价铬和汞的最大浓度不超过0.1%，镉的最大浓度不超过0.01%（按重量计算），或符合指令2000/53/EC(ELV)附录中规定的豁免。关于欧盟REACH法规，TE目前提供的此产品编号的物品中高度关注物质（SVHC）的信息是基于欧洲化学品管理局（ECHA）最新发布的“物品中物质的要求指南”，链接如下：<https://echa.europa.eu/guidance-documents/guidance-on-reach>

配套部件



TE 产品编号 4-160968-1  
CABLE TY 134X2.6 NAT



TE 产品编号 4-160975-1  
CABLE TY 200X4.8 NAT



TE 产品编号 2-160977-2  
CABLE TY 290X4.8 BLA



TE 产品编号 2-160978-2  
CABLE TY 360X4,8BLA




TE 产品编号 4-160968-2  
CABLE TY 134X2.6 BLACK



TE 产品编号 4-160971-2  
CABLE TY 140X3.6 BLACK



TE 产品编号 4-160975-2  
CABLE TY 200X4.8 BLA



TE 产品编号 2-160968-1  
FOAC CABLE TY NATURAL 134X2.6



TE 产品编号 1-2186500-1  
T3212-PRINTER



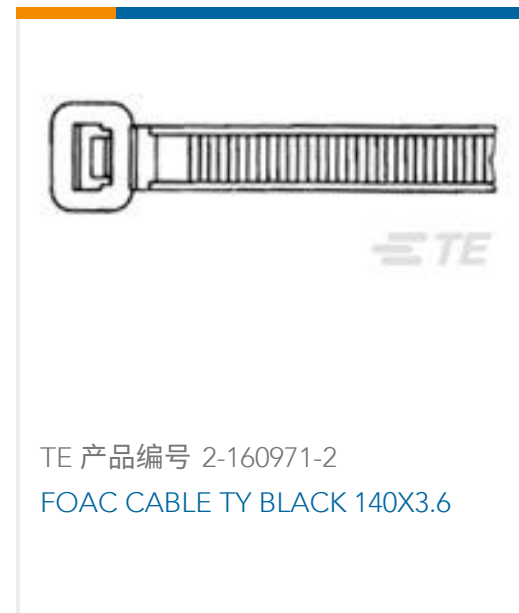
TE 产品编号 1-2186501-1  
T3212-SWARE-PRINTER



TE 产品编号 1-2186502-1  
T3224-PRINTER



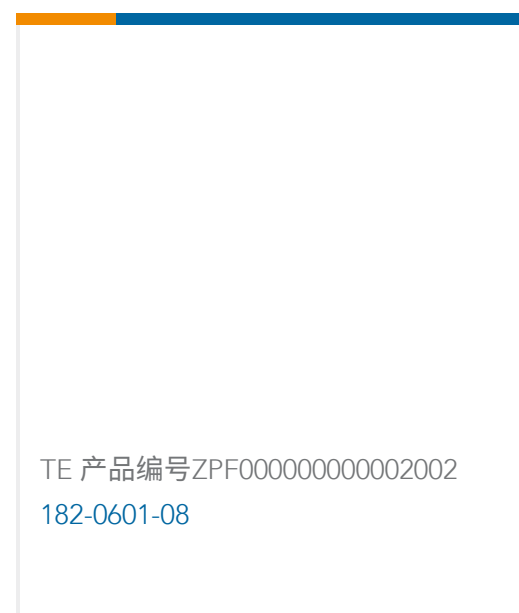
TE 产品编号 1-2186503-1  
T3224-SWARE-PRINTER



### 该系列中的其他产品 | CM-SCE-TP



### 客户还购买了





## 文档

### 产品图纸

[CM-SCE-1/2-4H-4](#)

英文版本

### 数据表/目录页

[CM-SCE Technical Datasheet](#)

英文版本

### 产品规格

[Cable Markers CM-SCE, CM-SCE-TP and HL](#)

英文版本

[CABLE MARKER INSTALLATION GUIDE](#)

英文版本