

709845-1 ✓ 有效

SIMEL | SIMEL XG7T

TE 内部编号 709845-1

Compression Connectors, EMEA, Crimp, ≤ 1 kV, Copper, Hexagonal or Indent Crimping, Copper, Indoor Use, Outdoor Use, SIMEL XG7T

[在 TE 官网查看>](#)



能源和电力产品 > 电源系统连接器 > 压缩连接器



压缩连接器产品供货情况: 欧洲、中东和非洲

压缩连接器技术: 压接

压缩连接器电压等级: ≤ 1 kV

压缩连接器导体材料: 铜

导体截面: 185 mm²

产品特性

产品类型特性

类型	终端盒
压缩连接器技术	压接
压缩连接器材料	铜

电气特征

压缩连接器电压等级	≤ 1 kV
-----------	-------------

主体特性

紧凑型版式	否
压缩连接器导体材料	铜

接触件特性

压接类型	六角形或凹痕压接
------	----------

尺寸

导体截面	185 mm ²
------	---------------------

操作/应用

室内使用	是
室外使用	是

行业标准

标准	设计符合 NFC 20-130 要求
----	--------------------

产品供货情况

压缩连接器产品供货情况

欧洲、中东和非洲

产品合规性

如需合规文档，请访问 [TE 官网产品页面](#)。>

欧盟RoHS指令2011/65/EU

符合

欧盟ELV指令2000/53/EC

符合

中国电器电子产品有害物质限制使用管理办法（China RoHS 2，工业和信息化部携七部委2016年第32号令

没有超出阈值的受限材料

欧盟REACH法规(EC) No. 1907/2006

欧洲化学品管理局最新发布的SVHC候选清单: 2024年1月 (240)
SVHC候选清单的声明更新至: 2024年1月 (240)
不含REACH SVHC

卤素含量

低卤素 - 每种均质材料的 Br、Cl、F、I < 900 ppm。也不含 BFR/CFR/PVC

焊接工艺能力

不适合采用焊接工艺

产品合规免责声明

此信息基于对供应商的合理调查以及TE对供应商提供的信息的现有认知。此信息可能发生变化。经TE确认符合欧盟RoHS的产品编号，产品均质材料中铅、六价铬、汞、PBB、PBDE、DEHP、BBP、DBP和DIBP的最大浓度不超过0.1%，镉的最大浓度不超过0.01%或符合指令2011/65/EU(RoHS2)及其修订指令规定的豁免。根据2011/65/EU指令要求电子电气产品需要进行CE标识。元器件产品通常无需进行CE标识。经TE确认符合欧盟ELV指令的产品编号，产品均质材料中，铅、六价铬和汞的最大浓度不超过0.1%，镉的最大浓度不超过0.01%（按重量计算），或符合指令2000/53/EC(ELV)附录中规定的豁免。关于欧盟REACH法规，TE目前提供的此产品编号的物品中高度关注物质(SVHC)的信息是基于欧洲化学品管理局(ECHA)最新发布的“物品中物质的要求指南”，链接如下：<https://echa.europa.eu/guidance-documents/guidance-on-reach>

配套部件



TE 产品编号 2107725-1
AUTOPRESS L62+ COF+CHARG



TE 产品编号 2107730-1
AutoPress 80 18V+COF+CHARG



TE 产品编号 2107733-4
AUTOPRESS C120 18V+COF+CHARG
110V



TE 产品编号 2107731-1
AutoPress U120 18V+COF+CHARG

该系列中的其他产品 | [SIMEL XG7T](#)



压缩连接器(18)

客户还购买了



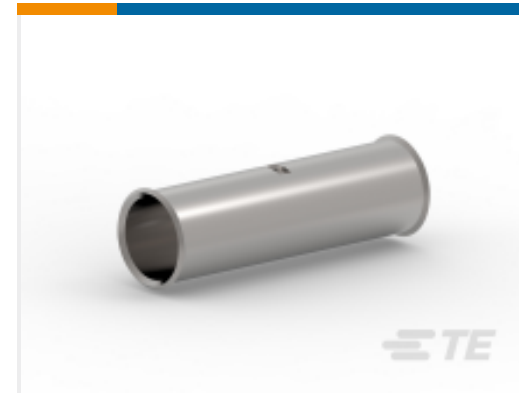
TE 产品编号719922-1
双金属压缩电缆接头



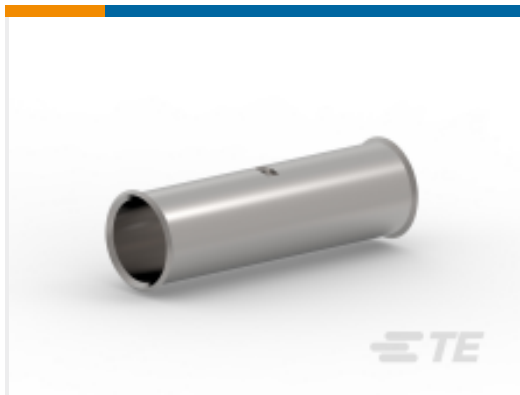
TE 产品编号709820-4
XCT 120-14



TE 产品编号709821-2
XCT 150-10



TE 产品编号709837-2
XG7T 25



TE 产品编号709838-1
XG7T 35



TE 产品编号709842-1
XG7T 95



TE 产品编号710032-1
XCT 6-4



TE 产品编号710977-1
XCT 4-4



TE 产品编号2107556-1
MALT DPD7 29-25 + BOULON INOX

文档

产品图纸

XG7T 185

法语

数据表/目录页

COPPER TUBULAR TERMINALS AND SLEEVES

英文版本

COPPER TUBULAR TERMINALS AND SLEEVES

英文版本

