

709820-6 ✓ 有效

SIMEL | SIMEL XCT

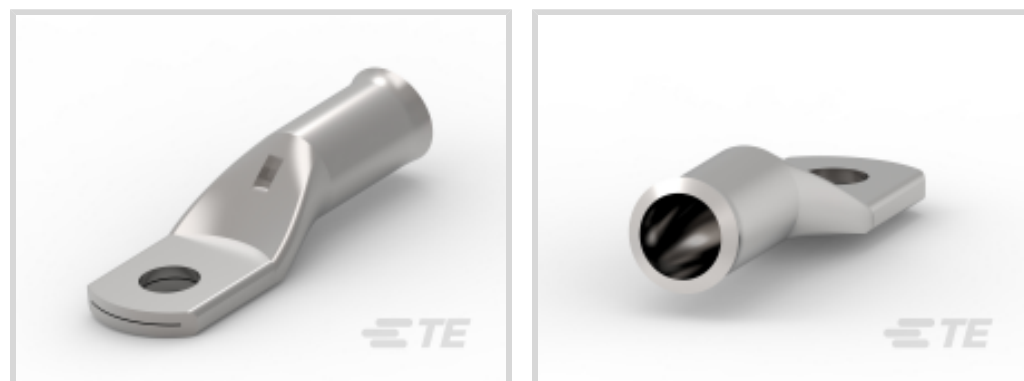
TE 内部编号 709820-6

Compression Connectors, EMEA, Crimp,  $\leq 1$  kV, Copper,  
Hexagonal or Indent Crimping, Copper, Indoor Use, Outdoor Use,  
Palm Hole Diameter 16.5, SIMEL XCT

[在 TE 官网查看>](#)



能源和电力产品 > 电源系统连接器 > 压缩连接器



压缩连接器产品供货情况: 欧洲、中东和非洲

压缩连接器技术: 压接

压缩连接器电压等级:  $\leq 1$  kV

压缩连接器导体材料: 铜

导体截面: 120 mm<sup>2</sup>

## 产品特性

### 产品类型特性

类型	终端盒
压缩连接器技术	压接
压缩连接器材料	铜

### 结构特性

孔数	1
----	---

### 电气特征

压缩连接器电压等级	$\leq 1$ kV
-----------	-------------

### 主体特性

压线筒类型	标准
紧凑型版式	否
压缩连接器导体材料	铜
铜掌	是

### 接触件特性

压接类型	六角形或凹痕压接
------	----------

### 尺寸

导体截面	120 mm <sup>2</sup>
掌孔直径	16.5



## 操作/应用

室内使用	是
室外使用	是

## 行业标准

标准	设计符合 NFC 20-130 要求
----	--------------------

## 产品供货情况

压缩连接器产品供货情况	欧洲、中东和非洲
-------------	----------

## 产品合规性

如需合规文档，请访问 [TE 官网产品页面](#)。>

欧盟RoHS指令2011/65/EU	符合
欧盟ELV指令2000/53/EC	符合
中国电器电子产品有害物质限制使用管理办法（China RoHS 2，工业和信息化部携七部委2016年第32号令	没有超出阈值的受限材料
欧盟REACH法规(EC) No. 1907/2006	欧洲化学品管理局最新发布的SVHC候选清单: 2024年1月（240） SVHC候选清单的声明更新至: 2024年1月（240） 不含REACH SVHC
卤素含量	低卤素 - 每种均质材料的 Br、Cl、F、I < 900 ppm。也不含 BFR/CFR/PVC
焊接工艺能力	不适合采用焊接工艺

### 产品合规免责声明

此信息基于对供应商的合理调查以及TE对供应商提供的信息的现有认知。此信息可能发生变化。经TE确认符合欧盟RoHS的产品编号，产品均质材料中铅、六价铬、汞、PBB、PBDE、DEHP、BBP、DBP和DIBP的最大浓度不超过0.1%，镉的最大浓度不超过0.01%或符合指令2011/65/EU(RoHS2)及其修订指令规定的豁免。根据2011/65/EU指令要求电子电气产品需要进行CE标识。元器件产品通常无需进行CE标识。经TE确认符合欧盟ELV指令的产品编号，产品均质材料中，铅、六价铬和汞的最大浓度不超过0.1%，镉的最大浓度不超过0.01%（按重量计算），或符合指令2000/53/EC(ELV)附录中规定的豁免。关于欧盟REACH法规，TE目前提供的物品中高度关注物质含量（SVHC）信息是基于欧洲化学品管理局（ECHA）“物品中物质的要求指南”（2011年4月第2版），在最终产品中高度关注物质含量按重量计算不超过0.1%。TE注意到欧洲法院在2015年9月10日的裁定（也被称为O5A：Once An Article Always An Article），对于“复杂物品”，高度关注物质含量阈值标准适用于产品本身以及组成产品的单个物品。TE已经基于新的ECHA“物品中物质的要求指南”（2017年6月第4版）完成对O5A规则的评估，并将相应更新REACH的声明。

## 配套部件




TE 产品编号 2107475-2  
UNIPRESS 6/120 +COF+CHARG



TE 产品编号 2107725-1  
AUTOPRESS L62+ COF+CHARG



TE 产品编号 2107730-1  
AutoPress 80 18V+COF+CHARG



TE 产品编号 2107733-4  
AUTOPRESS C120 18V+COF+CHARG  
110V



TE 产品编号 2107731-1  
AutoPress U120 18V+COF+CHARG

该系列中的其他产品 | SIMEL XCT



压缩连接器(73)

客户还购买了



TE 产品编号709822-3  
XCT 185-14



TE 产品编号709820-4  
XCT 120-14



TE 产品编号709822-4  
XCT 185-16

TE 产品编号2233748-1  
TRESSE CU ETAME TCE 185500-13

TE 产品编号2258375-1  
TRESSE CU ETAME TCE 185300-13

TE 产品编号2409172-2  
5 TD 45 88 T120 T120 (3D)

TE 产品编号2409173-2  
5 TDY 45 88 T120 T120 (3D)

TE 产品编号706024-1  
ADAPT ALU 135 DEG 125x16 2X PL9



## 文档

### 产品图纸

[XCT 120-16](#)

英文版本

---

### 数据表/目录页

[COPPER TUBULAR TERMINALS AND SLEEVES XCT TYPE](#)

英文版本