

7-917570-2 ✓ 有效

AMPMODU

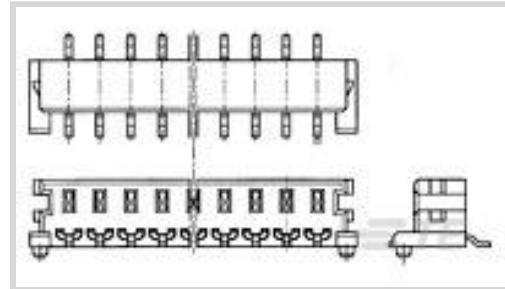
TE 内部编号 7-917570-2

PCB Mount Header, Right Angle, Wire-to-Board, 12 Position, 1.5 mm [.059 in] Centerline, Tin, Surface Mount, Signal, Black, Pocket Tape

[在 TE 官网查看>](#)



连接器 > PCB 连接器 > PCB 板端连接器及母端



连接器系统: 线到板

位数: 12

行数: 1

中心线 (间距) : 1.5 mm [.059 in]

PCB 安装方向: 直角

产品特性

产品类型特性

连接器系统	线到板
可密封	否
连接器和端子端接到	印刷电路板
PCB 连接器组件类型	PCB 安装接头

结构特性

位数	12
行数	1
PCB 安装方向	直角

电气特征

工作电压	10 VAC
------	--------

主体特性

主要产品颜色	黑色
--------	----

接触件特性

端子布局	直插式
端子接合区域电镀材料厚度	2 μ m[78.7 μ in]
端子接触部电镀材料表面涂层	哑光
端子基材	磷青铜
端子接触部电镀材料	锡



端子类型	插座
------	----

端子额定电流 (最大值)	1 A
--------------	-----

端接特性

矩形端接柱体和尾部厚度	.35 mm[.014 in]
-------------	-----------------

矩形端接柱体和尾部宽度	.2 mm[.008 in]
-------------	----------------

PCB 端接方法	表面贴装
----------	------

机械附件

接合对准类型	极化, 极化
--------	--------

接合固定	带有
------	----

连接器安装类型	板安装
---------	-----

接合对准	带有
------	----

PCB 安装对准	不带
----------	----

PCB 安装固定	不带
----------	----

壳体特性

外壳材料	尼龙 9T
------	-------

中心线 (间距)	1.5 mm[.059 in]
----------	-----------------

尺寸

连接器高度	3.25 mm[.127 in]
-------	------------------

使用环境

工作温度范围	-40 – 105 °C[-40 – 221 °F]
--------	----------------------------

操作/应用

电路应用	Signal
------	--------

行业标准

UL 阻燃性等级	UL 94V-0
----------	----------

包装特性

封装数量	1500
------	------

封装方法	卷尺
------	----

产品合规性

如需合规文档，请访问 [TE 官网产品页面](#)。>

欧盟RoHS指令2011/65/EU	符合
--------------------	----

欧盟ELV指令2000/53/EC

符合

中国电器电子产品有害物质限制使用管理办法（China RoHS 2，工业和信息化部携七部委2016年第32号令

没有超出阈值的受限材料

欧盟REACH法规(EC) No. 1907/2006

欧洲化学品管理局最新发布的SVHC候选清单: 2024年1月 (240)
SVHC候选清单的声明更新至: 2024年1月 (240)
不含REACH SVHC

卤素含量

非低卤素 - 包含 Br 或 Cl > 900 ppm。

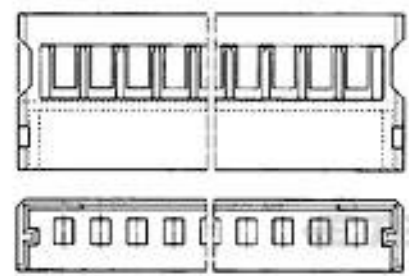
焊接工艺能力

回流焊接可达到 245°C

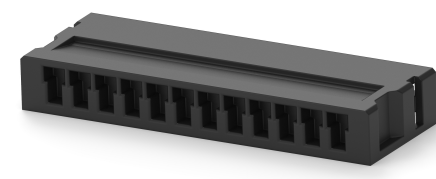
产品合规免责声明

此信息基于对供应商的合理调查以及TE对供应商提供的信息的现有认知。此信息可能发生变化。经TE确认符合欧盟RoHS的产品编号，产品均质材料中铅、六价铬、汞、PBB、PBDE、DEHP、BBP、DBP和DIBP的最大浓度不超过0.1%，镉的最大浓度不超过0.01%或符合指令2011/65/EU(RoHS2)及其修订指令规定的豁免。根据2011/65/EU指令要求电子电气产品需要进行CE标识。元器件产品通常无需进行CE标识。经TE确认符合欧盟ELV指令的产品编号，产品均质材料中，铅、六价铬和汞的最大浓度不超过0.1%，镉的最大浓度不超过0.01%（按重量计算），或符合指令2000/53/EC(ELV)附录中规定的豁免。关于欧盟REACH法规，TE目前提供的此产品编号的物品中高度关注物质（SVHC）的信息是基于欧洲化学品管理局（ECHA）最新发布的“物品中物质的要求指南”，链接如下：<https://echa.europa.eu/guidance-documents/guidance-on-reach>

配套部件



TE 产品编号 1-917572-2
1.5 B-T-W PLUG HSG 12P BLACK



TE 产品编号 2069390-2
PLUG HSG, 1.5VP REMODEL 12P

客户还购买了



TE 产品编号DT04-2P
REC, 2P, GRY, N



TE 产品编号DT06-2S
PLG, 2P, GRY, N



TE 产品编号W2S
Wedgelocks: DEUTSCH DT



TE 产品编号0460-202-16141
DEUTSCH Solid Contacts



文档

产品图纸

1.5 B-T-W HDR ASSY 12P W/O BOS

日语

CAD 文件

3D PDF

3D

下载查看

[ENG_CVM_CVM_7-917570-2_J.2d_dxf.zip](#)

英文版本

下载查看

[ENG_CVM_CVM_7-917570-2_J.3d_igs.zip](#)

英文版本

下载查看

[ENG_CVM_CVM_7-917570-2_J.3d_stp.zip](#)

英文版本

下载CAD文件代表我接受和同意[使用条款](#)。

产品规格

英文版本