



继电器和接触器 > 继电器 > 功率继电器 > Solid State Relays, P&B SSRM-Series



功率继电器类型: 固态

端子排列方式: 1 Form A (SPST-NO)

产品安装类型: DIN 轨道

继电器连接类型: 端子

端子配置: 螺纹式端子, 螺纹式端子

[所有 Solid State Relays, P&B SSRM-Series \(6\)](#)

产品特性

产品类型特性

输出类型	交流
功率继电器类型	固态
继电器连接类型	端子
端子配置	螺纹式端子, 螺纹式端子

结构特性

输出开关	零
------	---

电气特征

输出电压额定值 (交流继电器)	48 – 660 Vrms
输出电流额定值	.25 – 55 Arms
输出电压 (最大值)	660 V
输出电流 (最小值)	.25 A
端子和线圈间绝缘初始电介质	4000 Vrms
输入电压	4 – 32 VDC

主体特性

产品重量	479 g[16.9 oz]
主要产品颜色	黑色

接触件特性

开关排列	1 Form A (SPST-NO)
端子排列方式	1 Form A (SPST-NO)

机械附件

产品安装特性类型	安装孔
产品安装类型	DIN 轨道

壳体特性

继电器壳体种类	DIN 安装带集成式散热器
---------	---------------

尺寸

产品宽度	44.5 mm[1.75 in]
产品长度	76.2 mm[3 in]
产品高度	109.2 mm[4.29 in]

使用环境

工组温度范围	-40 – 80 °C
--------	-------------

操作/应用

R 开关和 slimSSR 继电器	是
-------------------	---

产品合规性

如需合规文档，请访问 [TE 官网产品页面](#)。>

欧盟RoHS指令2011/65/EU	符合且适用豁免
欧盟ELV指令2000/53/EC	符合且适用豁免
中国电器电子产品有害物质限制使用管理办法（China RoHS 2，工业和信息化部携七部委2016年第32号令	受限材料超出阈值
欧盟REACH法规(EC) No. 1907/2006	<p>欧洲化学品管理局最新发布的SVHC候选清单: 2024年1月 (240)</p> <p>SVHC候选清单的声明更新至: 2023年6月 (235)</p> <p>超过限值的SVHC:</p> <p>Pb (88% in in Component Part)</p> <p>物品安全使用说明: 使用本产品时不要进食、饮水或吸烟。作业后彻底清洗。如果可能，请回收再利用，如需废弃处置，请遵守当地有关法规。</p>
卤素含量	低卤素 - 每种匀质材料的 Br、Cl、F、I <

900 ppm。也不含 BFR/CFR/PVC

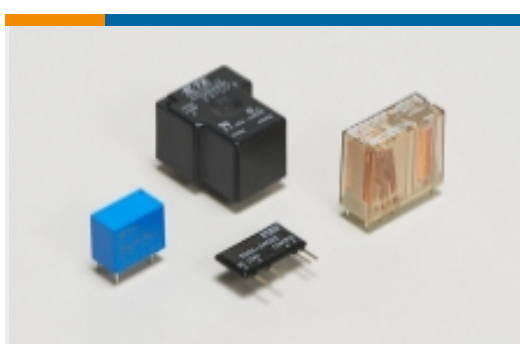
焊接工艺能力

不适合采用焊接工艺

产品合规免责声明

此信息基于对供应商的合理调查以及TE对供应商提供的信息的现有认知。此信息可能发生变化。经TE确认符合欧盟RoHS的产品编号，产品均质材料中铅、六价铬、汞、PBB、PBDE、DEHP、BBP、DBP和DIBP的最大浓度不超过0.1%，镉的最大浓度不超过0.01%或符合指令2011/65/EU(RoHS2)及其修订指令规定的豁免。根据2011/65/EU指令要求电子电气产品需要进行CE标识。元器件产品通常无需进行CE标识。经TE确认符合欧盟ELV指令的产品编号，产品均质材料中，铅、六价铬和汞的最大浓度不超过0.1%，镉的最大浓度不超过0.01%（按重量计算），或符合指令2000/53/EC(ELV)附录中规定的豁免。关于欧盟REACH法规，TE目前提供的此产品编号的物品中高度关注物质(SVHC)的信息是基于欧洲化学品管理局(ECHA)最新发布的“物品中物质的要求指南”，链接如下：<https://echa.europa.eu/guidance-documents/guidance-on-reach>

该系列中的其他产品 | Potter & Brumfield SSRM



功率继电器(6)

客户还购买了



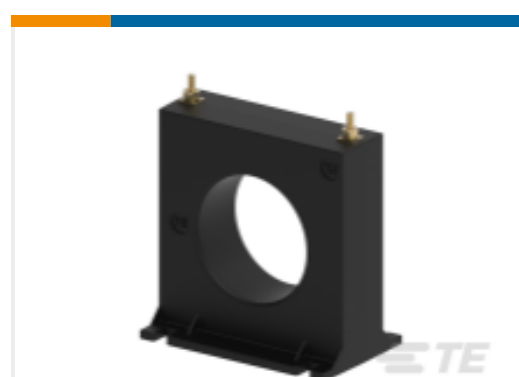
TE 产品编号1609989-8
3 Phase Filters, Corcom BCF Series



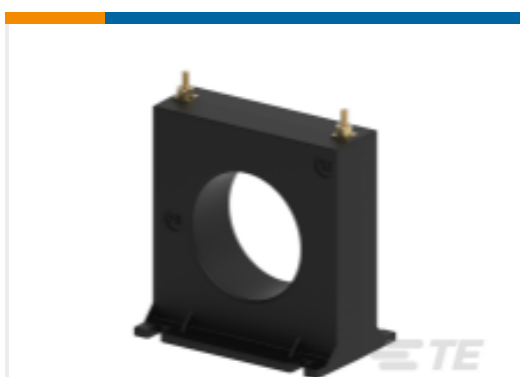
TE 产品编号2176249-3
TJT 300W 2R2 5%



TE 产品编号1-103644-3
14 MTE RCPT SR LATCH .100CL



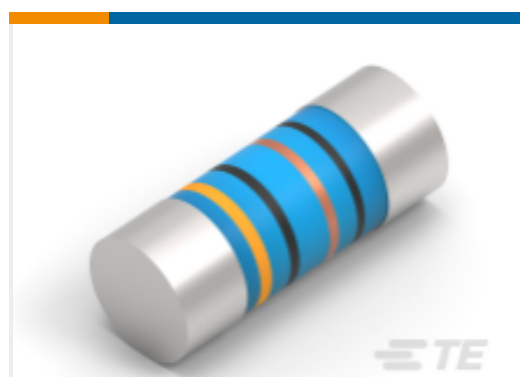
TE 产品编号CK0017-000
CI-56SFT401



TE 产品编号CK0019-000
CI-56SFT750



TE 产品编号2-1625892-8
3W SM M/OX 5% 20K



TE 产品编号2176316-5
MELF SMA_A 220R 0.1% 15PPM 0207 1W



TE 产品编号2323802-2
SSRMP-240D16 = Mini Puck, 16A, 240V AC

文档

CAD 文件

下载查看

[ENG_CVM_CVM_7-1393030-3_A1.3d_stp.zip](#)



英文版本

下载查看

[ENG_CVM_CVM_7-1393030-3_A1.2d_dxf.zip](#)

英文版本

下载查看

[ENG_CVM_CVM_7-1393030-3_A1.3d_igs.zip](#)

英文版本

3D PDF

3D

下载CAD文件代表我接受和同意[使用条款](#)。

数据表/目录页

[Potter & Brumfield SSRK SSRM Series](#)

英文版本

[Solid State Relay SSRM Series Data Sheet](#)

英文版本

[SSRM_Datasheet](#)

英文版本

机构认证

[UL](#)

英文版本