

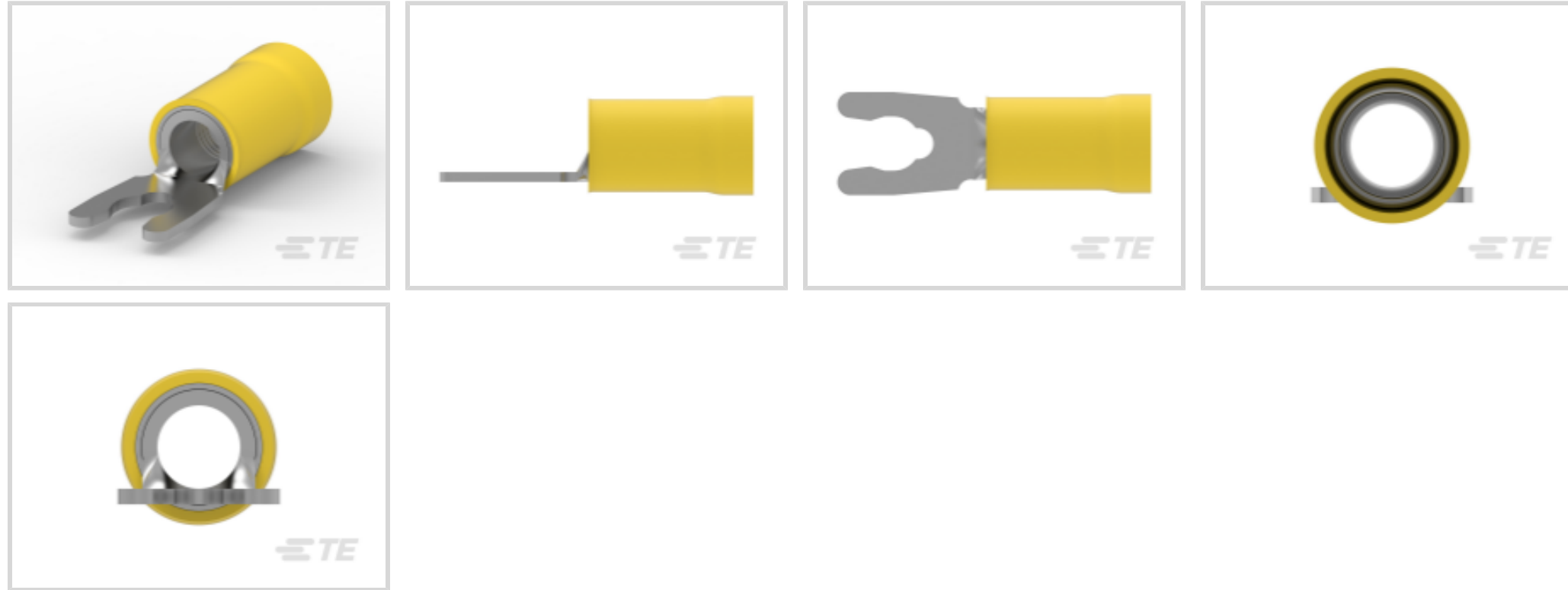
PIDG

TE 内部编号 696072-1

Spring Spade Terminal, 12 – 10 AWG, #8 / M4 Stud, 3.51 mm [.138 in] Stud Diameter, Closed Barrel, Straight, Tin Plating, Partially Insulated, PIDG

[在 TE 官网查看>](#)

端子和接头 > 叉形端子 > PIDG Long Spring Spade Tongue Terminals



叉形端子类型: 叉形簧片端子

线径: 3 – 5.2 mm²

螺钉尺寸: #8, M4

螺钉直径: 3.51 mm [.138 in]

[所有 PIDG Long Spring Spade Tongue Terminals \(50\)](#)

产品特性

产品类型特性

端子特性	修剪
螺钉尺寸	#8, M4
可密封	否
电线绝缘支持固定类型	绝缘支撑

电气特征

额定电压	300 V
------	-------

主体特性

产品重量	2.4 g
绝缘套管颜色	黄色
条纹颜色	黄色

接触件特性

叉形端子类型	叉形簧片端子
压线筒类型	Closed

端子方向	直式
------	----

端子电镀材料	锡
--------	---

机械附件

带导线绝缘	带有
-------	----

尺寸

线径	3 – 5.2 mm ²
----	-------------------------

螺钉直径	3.51 mm [.138 in]
------	-------------------

舌厚	.98 mm [.039 in]
----	------------------

产品长度	26.7 mm [1.052 in]
------	--------------------

兼容的绝缘直径 (最大值)	6.35 mm [.25 in]
---------------	------------------

兼容的绝缘直径范围	3.81 – 6.35 mm [.15 – .25 in]
-----------	-------------------------------

使用环境

绝缘选项	部分绝缘
------	------

操作/应用

与电线基础材料兼容	铜
-----------	---

与电线电镀材料兼容	锡
-----------	---

行业标准

符合政府资质的端子	否
-----------	---

包装特性

封装数量	500
------	-----

封装方法	零散零件
------	------

产品合规性

如需合规文档，请访问 [TE 官网产品页面](#)。>

欧盟RoHS指令2011/65/EU	符合
--------------------	----

欧盟ELV指令2000/53/EC	符合
-------------------	----

中国电器电子产品有害物质限制使用管理办法 (China RoHS 2, 工业和信息化部携七部委2016年第32号令)	没有超出阈值的受限材料
--	-------------

欧盟REACH法规(EC) No. 1907/2006	欧洲化学品管理局最新发布的SVHC候选清单: 2025年1月 (247) SVHC候选清单的声明更新至: 2024年6月 (241) 不含REACH SVHC
-----------------------------	---

卤素含量	低卤素 - 每种匀质材料的 Br、Cl、F、I <
------	---------------------------

900 ppm。也不含 BFR/CFR/PVC

焊接工艺能力

不适合采用焊接工艺

产品合规免责声明

此信息基于对供应商的合理调查以及TE对供应商提供的信息的现有认知。此信息可能发生变化。经TE确认符合欧盟RoHS的产品编号，产品均质材料中铅、六价铬、汞、PBB、PBDE、DEHP、BBP、DBP和DIBP的最大浓度不超过0.1%，镉的最大浓度不超过0.01%或符合指令2011/65/EU(RoHS2)及其修订指令规定的豁免。根据2011/65/EU指令要求电子电气产品需要进行CE标识。元器件产品通常无需进行CE标识。经TE确认符合欧盟ELV指令的产品编号，产品均质材料中，铅、六价铬和汞的最大浓度不超过0.1%，镉的最大浓度不超过0.01%（按重量计算），或符合指令2000/53/EC(ELV)附录中规定的豁免。关于欧盟REACH法规，TE目前提供的此产品编号的物品中高度关注物质(SVHC)的信息是基于欧洲化学品管理局(ECHA)最新发布的“物品中物质的要求指南”，链接如下：<https://echa.europa.eu/guidance-documents/guidance-on-reach>

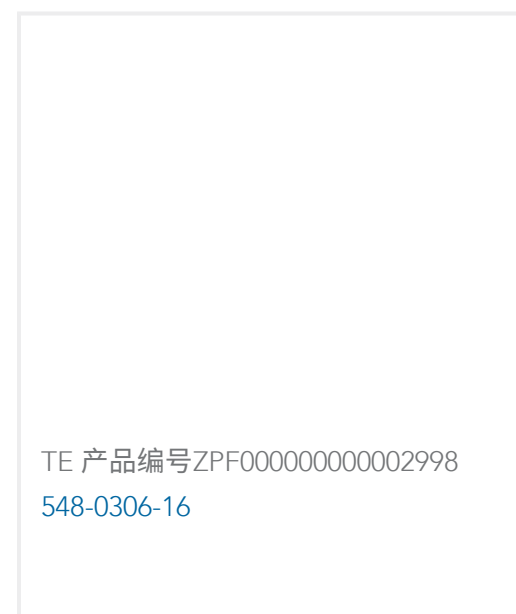
配套部件



该系列中的其他产品 | PIDG



客户还购买了



文档

[TERMINAL, PIDG SPR SPD 12-10 8](#)

英文版本

[3D PDF](#)

英文版本

[下载查看](#)

[ENG_CVM_696072-1_O.2d_dxf.zip](#)

英文版本

[下载查看](#)

[ENG_CVM_696072-1_O.3d_igs.zip](#)

英文版本

[下载查看](#)

[ENG_CVM_696072-1_O.3d_stp.zip](#)

英文版本

下载CAD文件代表我接受和同意[使用条款](#)。

[使用说明书](#)

[使用说明书 \(美国\)](#)

英文版本



[机构认证](#)

[UL 报告](#)

[英文版本](#)