

产品合规性

如需合规文档，请访问 [TE 官网产品页面](#)。>

欧盟RoHS指令2011/65/EU	符合且适用豁免
欧盟ELV指令2000/53/EC	符合且适用豁免
中国电器电子产品有害物质限制使用管理办法（China RoHS 2，工业和信息化部携七部委2016年第32号令	受限材料超出阈值
欧盟REACH法规(EC) No. 1907/2006	<p>欧洲化学品管理局最新发布的SVHC候选清单: 2024年1月 (240)</p> <p>SVHC候选清单的声明更新至: 2022年6月 (224)</p> <p>超过限值的SVHC:</p> <p>Pb (3.7% in Component Part)</p> <p>物品安全使用说明: 使用本产品时不要进食、饮水或吸烟。作业后彻底清洗。如果可能，请回收再利用，如需废弃处置，请遵守当地有关法规。</p>
卤素含量	非低卤素 - 包含 Br 或 Cl > 900 ppm。
焊接工艺能力	不适合采用焊接工艺

产品合规免责声明

此信息基于对供应商的合理调查以及TE对供应商提供的信息的现有认知。此信息可能发生变化。经TE确认符合欧盟RoHS的产品编号，产品均质材料中铅、六价铬、汞、PBB、PBDE、DEHP、BBP、DBP和DIBP的最大浓度不超过0.1%，镉的最大浓度不超过0.01%或符合指令2011/65/EU(RoHS2)及其修订指令规定的豁免。根据2011/65/EU指令要求电子电气产品需要进行CE标识。元器件产品通常无需进行CE标识。经TE确认符合欧盟ELV指令的产品编号，产品均质材料中，铅、六价铬和汞的最大浓度不超过0.1%，镉的最大浓度不超过0.01%（按重量计算），或符合指令2000/53/EC(ELV)附录中规定的豁免。关于欧盟REACH法规，TE目前提供的此产品编号的物品中高度关注物质（SVHC）的信息是基于欧洲化学品管理局（ECHA）最新发布的“物品中物质的要求指南”，链接如下：<https://echa.europa.eu/guidance-documents/guidance-on-reach>

该系列中的其他产品 | [ELCON Domino](#)

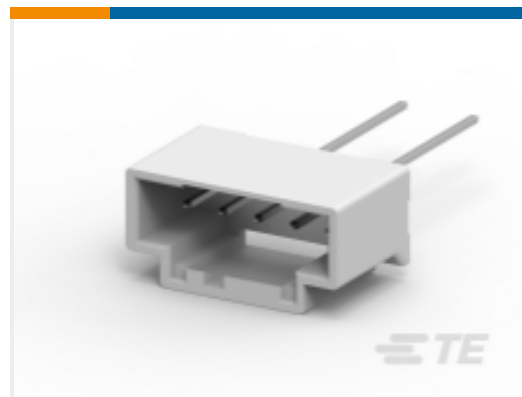


矩形电源连接器(4)



连接器硬件(11)

客户还购买了

TE 产品编号5-2232546-1
G12.5 HDR ASS 5P NC NO BOSS TAPETE 产品编号17-015A
15PSIA BOARD MOUNT PRESSURE
SENSORTE 产品编号6368035-4
2X6 OFFSET STK MJ,SHLD,G/Y
LED&GNDTE 产品编号1888653-5
2X1 OFFSET ST/JK WITH LEDSTE 产品编号1871058-3
PCI EXPRESS CONN. EON TYPE, 98TE 产品编号5-104809-4
05 MTE HDR SRST LATCH W/HLDWNTE 产品编号1871916-1
SD RVS 0H EMOSS ASSYTE 产品编号1982995-3
CROWN CLIP JUNIOR SCREW-
MOUNT CONNTE 产品编号2305234-1
SOCKET P HARDWARE DUST COVERTE 产品编号3-1469373-7
ATCA GUIDE MODULE RA FEMALE

文档

产品图纸

MODULE,DOMINO

英文版本

CAD 文件

3D PDF

3D

下载查看

ENG_CVM_CVM_6648476-1_A.2d_dxf.zip



英文版本

下载查看

[ENG_CVM_CVM_6648476-1_A.3d_igs.zip](#)

英文版本

下载查看

[ENG_CVM_CVM_6648476-1_A.3d_stp.zip](#)

英文版本

下载CAD文件代表我接受和同意 [使用条款](#)。

数据表/目录页

[POWER_CONNECTORS_CATALOG_SEC02_CABLE_MOUNTED](#)

英文版本

产品规格

应用规格

英文版本