

6609048-7 ✓ 有效

Corcom | Corcom Q

TE 内部编号 6609048-7

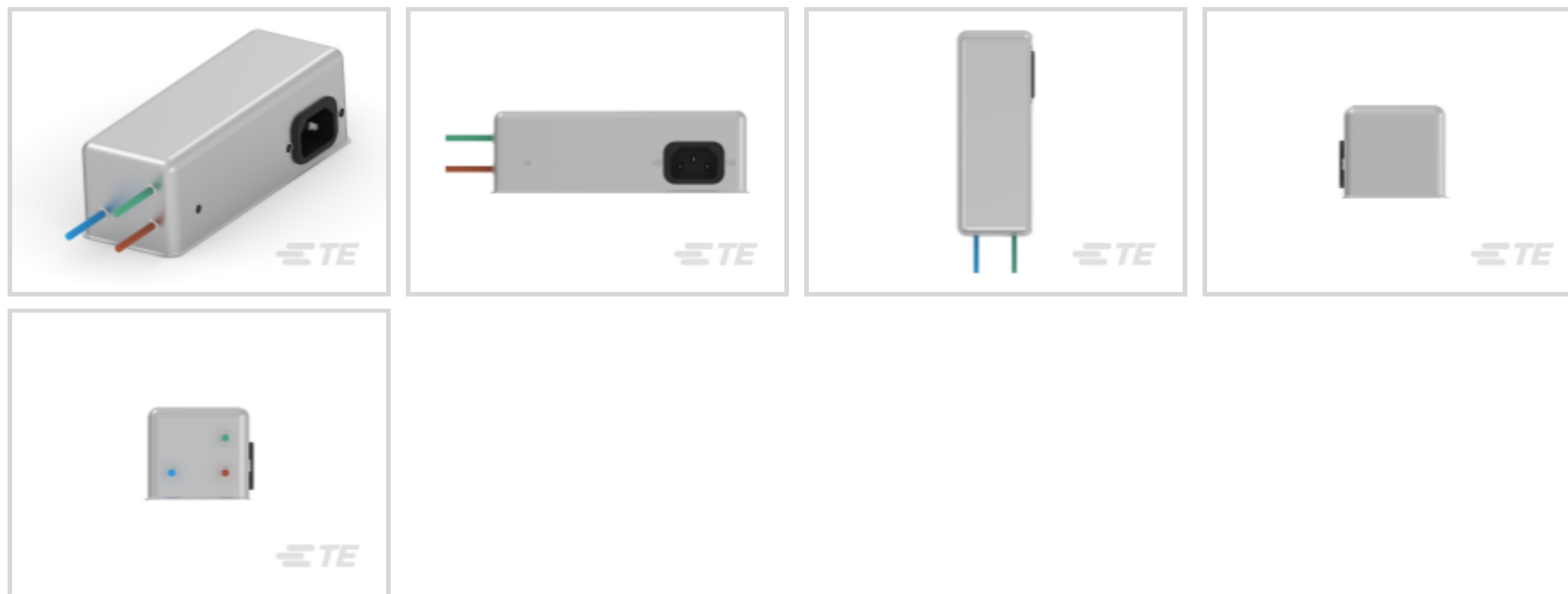
Single Phase Filters, 6A Current Rating, IEC Input, Wire Lead

Output, Corcom Q

[在 TE 官网查看>](#)



EMI 和 EMC 解决方案 > EMI 滤波器 > 电力线滤波器 > 单相滤波器 > Single Phase Filters, Corcom Q Series



额定电流: 6 A

输入端接类型: IEC

输出端接类型: 导线引线, 导线引线

漏泄电流 (最大值) (120VAC, 60Hz) : .29 mA

漏泄电流 (最大值) (250VAC, 50Hz) : .51 mA

[所有 Single Phase Filters, Corcom Q Series \(15\)](#)

## 产品特性

### 产品类型特性

接地扼流选件	否
滤波要求	已滤波
输入端接类型	IEC
输出端接类型	导线引线, 导线引线

### 电气特征

工作电压	250 VAC
额定电流	6 A
漏泄电流 (最大值) (120VAC, 60Hz)	.29 mA
漏泄电流 (最大值) (250VAC, 50Hz)	.51 mA

### 机械附件

产品安装类型	平板天线
--------	------

### 使用环境

工组温度范围	-10 – 40 °C
--------	-------------

## 产品合规性

如需合规文档，请访问 [TE 官网产品页面](#)。>

欧盟RoHS指令2011/65/EU	符合
欧盟ELV指令2000/53/EC	符合
中国电器电子产品有害物质限制使用管理办法（China RoHS 2，工业和信息化部携七部委2016年第32号令	没有超出阈值的受限材料
欧盟REACH法规(EC) No. 1907/2006	欧洲化学品管理局最新发布的SVHC候选清单: 2024年1月（240） SVHC候选清单的声明更新至: 2023年6月（235） 不含REACH SVHC
卤素含量	非低卤素 - 包含 Br 或 Cl > 900 ppm。
焊接工艺能力	不适合采用焊接工艺

### 产品合规免责声明

此信息基于对供应商的合理调查以及TE对供应商提供的信息的现有认知。此信息可能发生变化。经TE确认符合欧盟RoHS的产品编号，产品均质材料中铅、六价铬、汞、PBB、PBDE、DEHP、BBP、DBP和DIBP的最大浓度不超过0.1%，镉的最大浓度不超过0.01%或符合指令2011/65/EU(RoHS2)及其修订指令规定的豁免。根据2011/65/EU指令要求电子电气产品需要进行CE标识。元器件产品通常无需进行CE标识。经TE确认符合欧盟ELV指令的产品编号，产品均质材料中，铅、六价铬和汞的最大浓度不超过0.1%，镉的最大浓度不超过0.01%（按重量计算），或符合指令2000/53/EC(ELV)附录中规定的豁免。关于欧盟REACH法规，TE目前提供的此产品编号的物品中高度关注物质（SVHC）的信息是基于欧洲化学品管理局（ECHA）最新发布的“物品中物质的要求指南”，链接如下：<https://echa.europa.eu/guidance-documents/guidance-on-reach>

## 配套部件



该系列中的其他产品 | [Corcom Q](#)



单相滤波器(15)

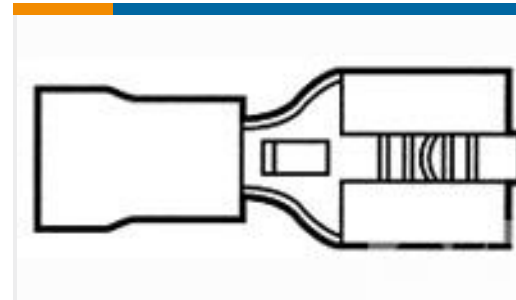
## 客户还购买了



TE 产品编号36154  
PIDG R 22-16 COMM 22-18 MIL 10



TE 产品编号3-1393250-3  
W28-XQ1A-20=W28



TE 产品编号8-42844-1  
RECEPT, PIDG FASTON 14-12 250



TE 产品编号1546311-3  
3P .563" DR BARRIER, W/WASHER



TE 产品编号YDIV40E25-19SNC009  
RECP ASSY



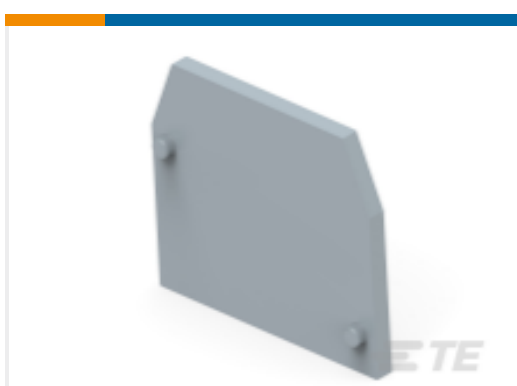
TE 产品编号2-2176479-3  
RA73F 1J 86R6 0.1% 5K RL



TE 产品编号8-2176416-2  
9W STD M/OX 5% 120K



TE 产品编号4-2176307-5  
RP 1E 0.1W 35K7 0.1% 25PPM 5K RL



TE 产品编号1SNA118368R1600  
FEM6



TE 产品编号1520237-2  
7320K3=8 AMP TOGGLE SWITCH

## 文档

### 产品图纸

6EQ8 M0=F7264

英文版本

### CAD 文件

下载查看

ENG\_CVM\_CVM\_6609048-7\_F.3d\_stp.zip

英文版本

下载查看



[ENG\\_CVM\\_CVM\\_6609048-7\\_F.3d\\_igs.zip](#)

英文版本

[3D PDF](#)

3D

**下载查看**

[ENG\\_CVM\\_CVM\\_6609048-7\\_F.2d\\_dxf.zip](#)

英文版本

下载CAD文件代表我接受和同意 [使用条款](#)。

### 数据表/目录页

[1654001\\_CORCOM\\_PRODUCT\\_GUIDE](#)

英文版本

[1654001\\_CORCOM\\_PRODUCT\\_GUIDE\\_Q\\_SERIES](#)

英文版本

[Corcom Combined Selector Charts](#)

英文版本

[1-1654250-1\\_CORCOM\\_EMI\\_RFI\\_QRG](#)

英文版本