

8-1195100-7 ✓ 有效

RAYCHEM

TE 内部编号 6458864001

Black, 2:1, Single Wall Tubing, Shrinks To .063 in [1.6 mm],  
Crosslinked Elastomer, .126 in [3.2 mm] Inner Diameter, Flame-  
Retardant, Spool

[在 TE 官网查看>](#)



热缩管 > 单薄壁 DR 25 TW 热缩管 2:1 收缩比



主要产品颜色: 黑色

墙面类型: 单壁

原始内径 (最小值): 3.2 mm [.126 in]

收缩后内径 (最大值): 1.6 mm [.063 in]

收缩率: 2:1

[所有 单薄壁 DR 25 TW 热缩管 2:1 收缩比 \(10\)](#)

## 产品特性

### 产品类型特性

墙面类型	单壁
------	----

### 主体特性

流体类型	制动液, 柴油, 水, 润滑油, 液压油, 航空用燃料
材料系统代码	25
主要产品颜色	黑色
收缩率	2:1
主要产品材料	交联弹性体
灵活性	非常具有柔性

### 尺寸

恢复的壁厚 (标称)	.51 mm[.02 in]
原始内径 (最小值)	3.2 mm[.126 in]
收缩后内径 (最大值)	1.6 mm[.063 in]
热缩管尺寸范围	1.6 – 3.2 mm[.063 – .126 in]

### 使用环境

收缩温度 (最小值)	150 °C
热缩管易燃性类型	阻燃



工组温度范围	-75 – 150 °C
--------	--------------

收缩温度	175 °C
------	--------

### 操作/应用

机械阻力	应力消除, 摩擦, 机械损害, 液体
------	--------------------

### 产品供货情况

适用区域	全球, 全球
------	--------

### 包装特性

封装方法	线轴, 线轴
------	--------

### 其他

产品来源	US
------	----

## 产品合规性

如需合规文档，请访问 [TE 官网产品页面](#)。>

欧盟RoHS指令2011/65/EU	符合
--------------------	----

欧盟ELV指令2000/53/EC	符合
-------------------	----

中国电器电子产品有害物质限制使用管理办法（China RoHS 2，工业和信息化部携七部委2016年第32号令	没有超出阈值的受限材料
---	-------------

欧盟REACH法规(EC) No. 1907/2006	欧洲化学品管理局最新发布的SVHC候选清单: 2024年1月 (240) SVHC候选清单的声明更新至: 2024年1月 (240) 不含REACH SVHC
-----------------------------	---

卤素含量	低卤素 - 每种均质材料的 Br、Cl、F、I < 900 ppm。也不含 BFR/CFR/PVC
------	---

焊接工艺能力	不适合采用焊接工艺
--------	-----------

#### 产品合规免责声明

此信息基于对供应商的合理调查以及TE对供应商提供的信息的现有认知。此信息可能发生变化。经TE确认符合欧盟RoHS的产品编号，产品均质材料中铅、六价铬、汞、PBB、PBDE、DEHP、BBP、DBP和DIBP的最大浓度不超过0.1%，镉的最大浓度不超过0.01%或符合指令2011/65/EU(RoHS2)及其修订指令规定的豁免。根据2011/65/EU指令要求电子电气产品需要进行CE标识。元器件产品通常无需进行CE标识。经TE确认符合欧盟ELV指令的产品编号，产品均质材料中，铅、六价铬和汞的最大浓度不超过0.1%，镉的最大浓度不超过0.01%（按重量计算），或符合指令2000/53/EC(ELV)附录中规定的豁免。关于欧盟REACH法规，TE目前提供的此产品编号的物品中高度关注物质(SVHC)的信息是基于欧洲化学品管理局(ECHA)最新发布的“物品中物质的要求指南”，链接如下：<https://echa.europa.eu/guidance-documents/guidance-on-reach>

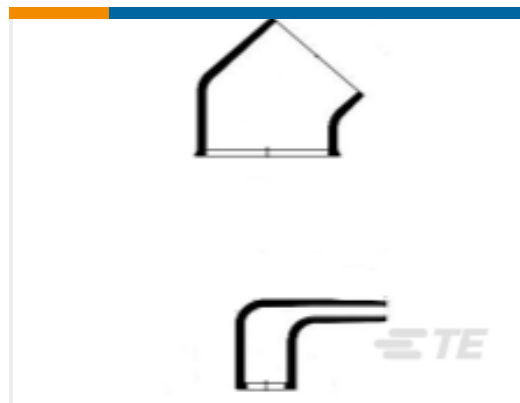
## 客户还购买了



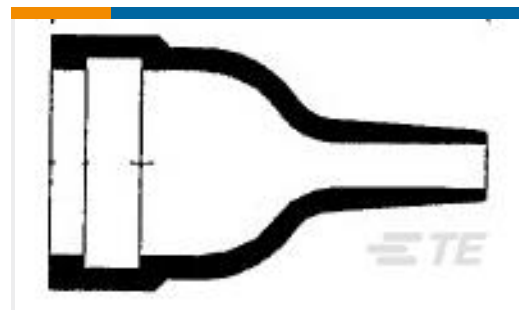
TE 产品编号6504744001  
DR-25-TW-3/32-0-SP



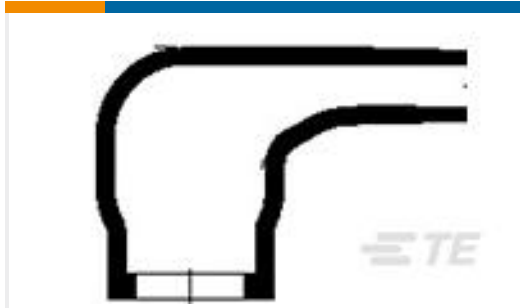
TE 产品编号4686943002  
55M0414-26-6



TE 产品编号CA2415-000  
224W201-25-0



TE 产品编号C65070-000  
204W221-25-G03-0



TE 产品编号CF1638-000  
223W601-25-0



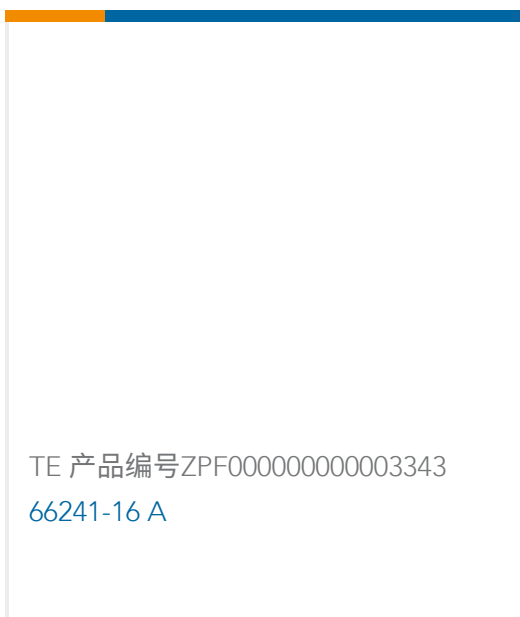
TE 产品编号8471873001  
55M0414-28-6



TE 产品编号9349613001  
99M0121-20-0/2



TE 产品编号F27131-000  
224W221-25-G03-0



TE 产品编号ZPF000000000003343  
66241-16 A

## 文档

### 产品图纸

[DR-25-TW-1/8-0-SP](#)

英文版本

[DR-25-TW-1/8-0-SP](#)

英文版本

### 数据表/目录页

[raychem-tubing-product-selection-guide](#)

英文版本

[1654025\\_Sec3\\_DR-25-TW](#)

英文版本

### 产品规格

[DR-25-TW SLEEVING](#)

英文版本

### 产品规格

英文版本